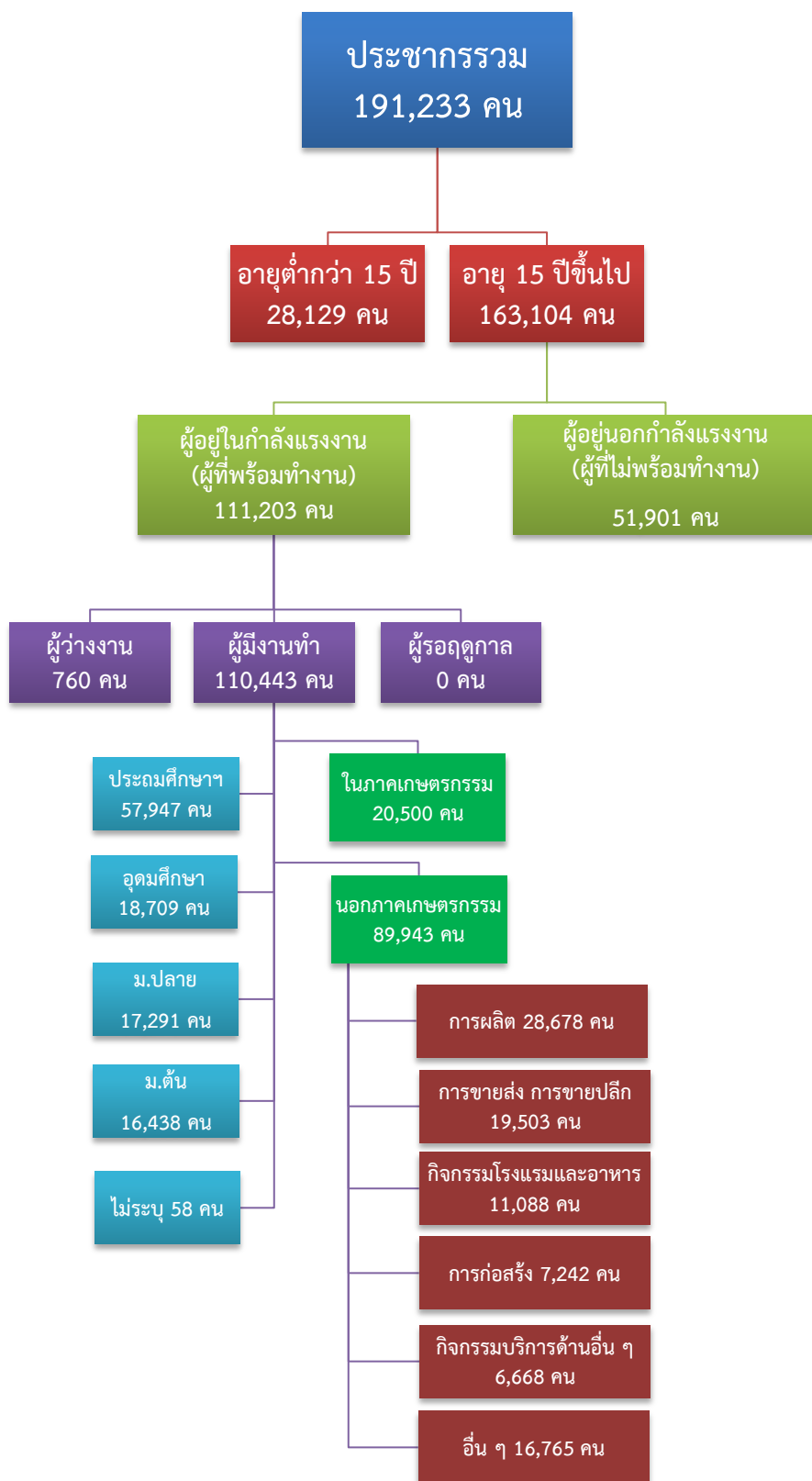


ข้อมูลสถานการณ์ด้านแรงงาน จังหวัดสมุทรสงคราม เดือนมิถุนายน 2562

1. ข้อมูลการทำงานของประชากร ไตรมาส 2/2562

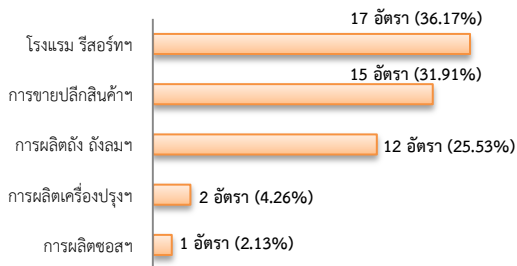


ที่มา : สำนักงานสถิติแห่งชาติ

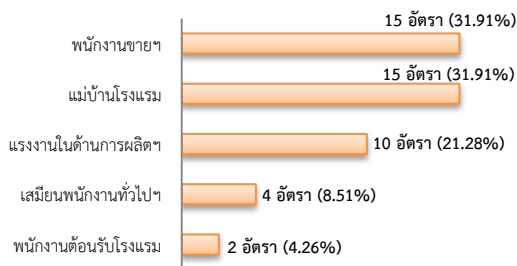
2. การให้บริการจัดหางานของรัฐ

- ตำแหน่งงาน 47 อัตรา ลดลง 48.91% จากช่วงเดียวกันปีก่อน

จำแนกตามประเภทอุตสาหกรรม 5 อันดับแรก

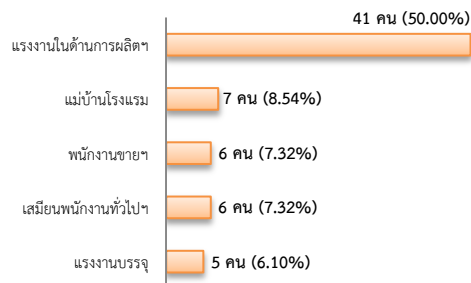


จำแนกตามประเภทอาชีพ 5 อันดับแรก

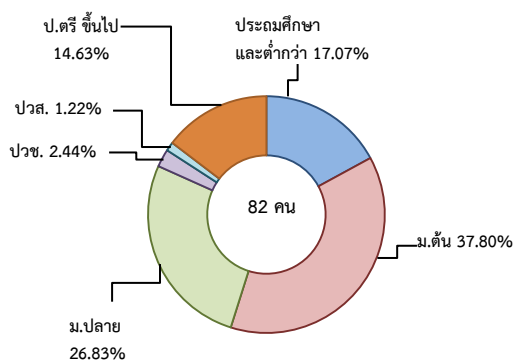


- ผู้สมัครงาน (รวมทุกการให้บริการ) 82 คน ลดลง 9.89% จากช่วงเดียวกันปีก่อน

จำแนกตามประเภทอาชีพ 5 อันดับแรก

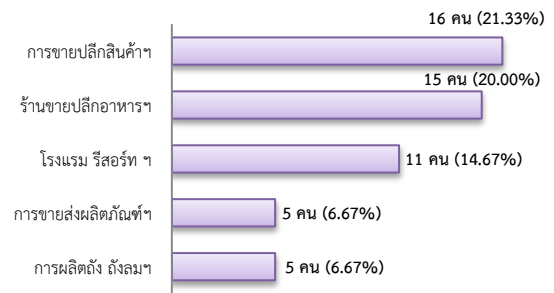


จำแนกตามระดับการศึกษา

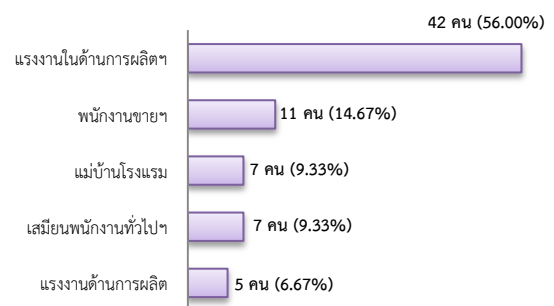


- การบรรจุงาน 75 คน ลดลง 11.76% จากช่วงเดียวกันปีก่อน

จำแนกตามประเภทอุตสาหกรรม 5 อันดับแรก



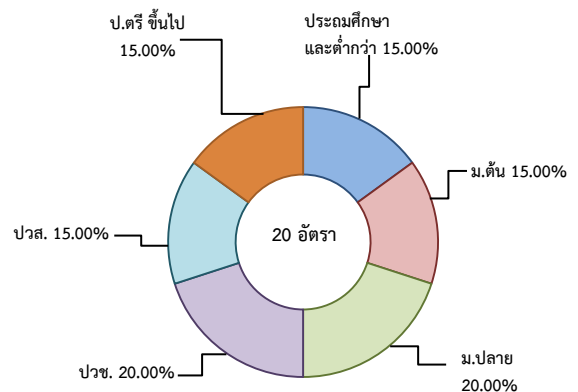
จำแนกตามประเภทอาชีพ 5 อันดับแรก



3. ความต้องการแรงงานใน 10 อุตสาหกรรมเป้าหมาย มีจำนวน 20 อัตรา

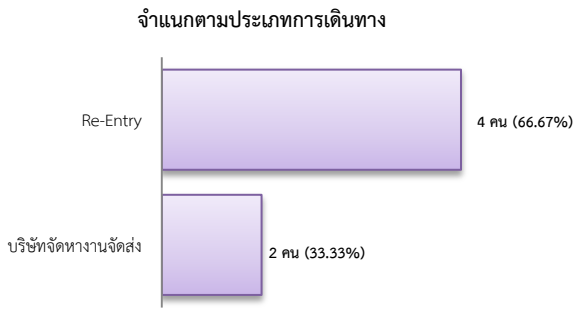
- การท่องเที่ยวฯ 85.00%
- การแปรรูปอาหาร 15.00%

จำแนกตามระดับการศึกษา

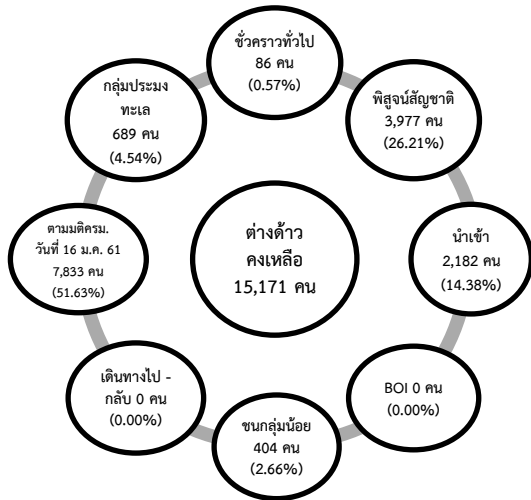


4. การเดินทางไปทำงานในต่างประเทศ

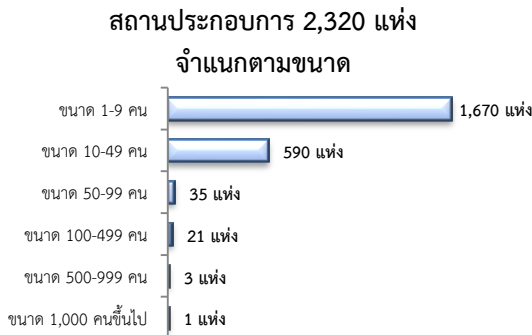
จำนวน 6 คน เพิ่มขึ้น 20.00% จากช่วงเดียวกันปีก่อน



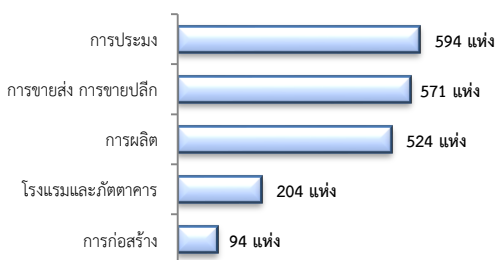
5. การทำงานของคนต่างด้าว



6. จำนวนสถานประกอบการและลูกจ้าง

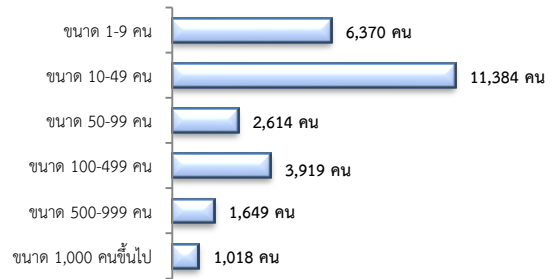


สถานประกอบการ ตามประเภทอุตสาหกรรม 5 อันดับแรก



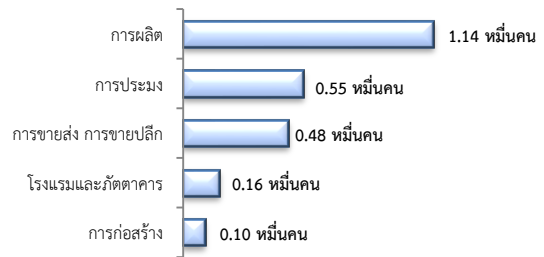
การจ้างงาน 26,954 คน

จำแนกตามขนาด



การจ้างงาน

ตามประเภทอุตสาหกรรม 5 อันดับแรก



ที่มา : สำนักงานสวัสดิการและคุ้มครองแรงงานจังหวัด

7. สถานประกอบการในระบบประกันสังคม

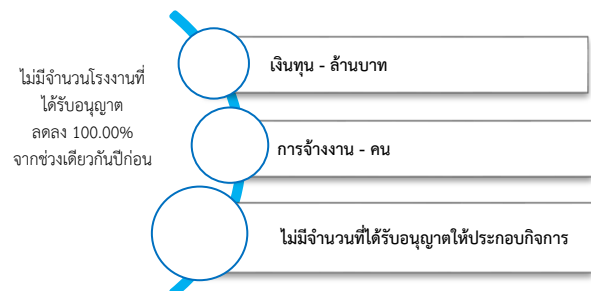


จำนวนแรงงานต่างด้าวในระบบประกันสังคม

- สถานประกอบการ จำนวน 581 แห่ง
- ผู้ประกันตน จำนวน 5,546 คน

ที่มา : สำนักงานประกันสังคมจังหวัด

8. โรงงานอุตสาหกรรมที่ได้รับอนุญาตให้ประกอบกิจการใหม่



ที่มา : กรมโรงงานอุตสาหกรรม