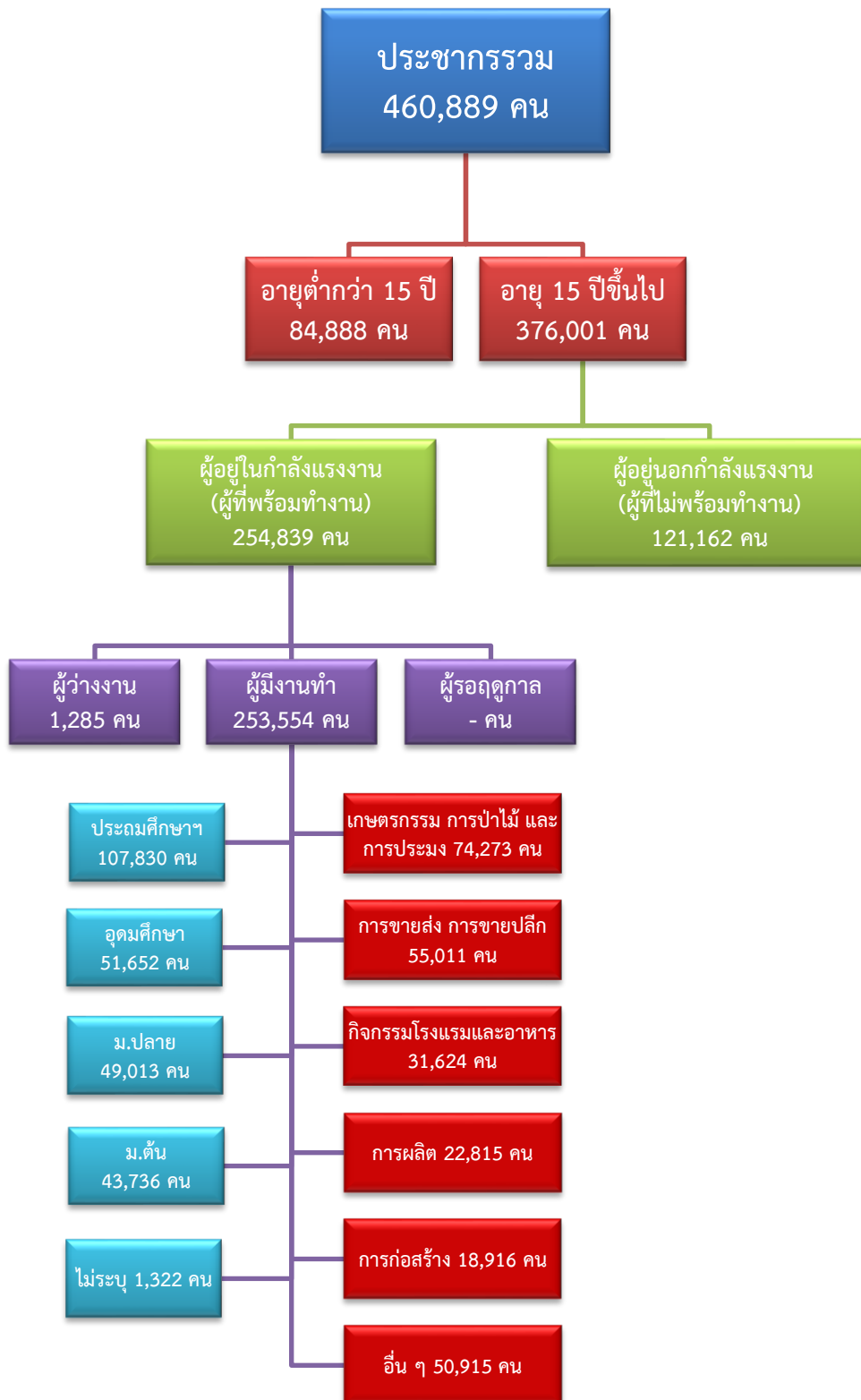


# ข้อมูลสถานการณ์ด้านแรงงาน จังหวัดประจวบคีรีขันธ์ เดือนกรกฎาคม 2563

## 1. ข้อมูลการทำงานของประชากร ไตรมาส 2/2563



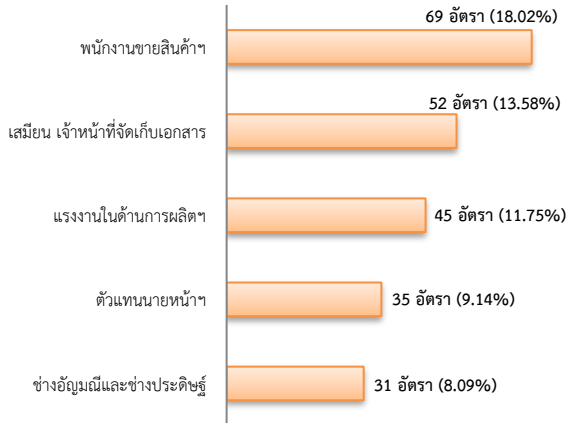
ที่มา : สำนักงานสถิติแห่งชาติ

## 2. การให้บริการจัดหางานของรัฐ

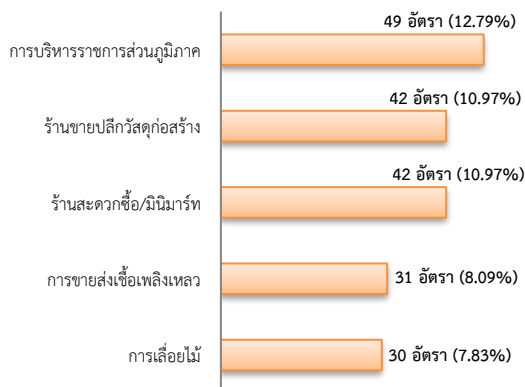
### ตำแหน่งงาน 383 อัตรา

- เพิ่มขึ้น 27.67% จากเดือนที่ผ่านมา
- เพิ่มขึ้น 89.60% จากช่วงเดียวกันปีก่อน

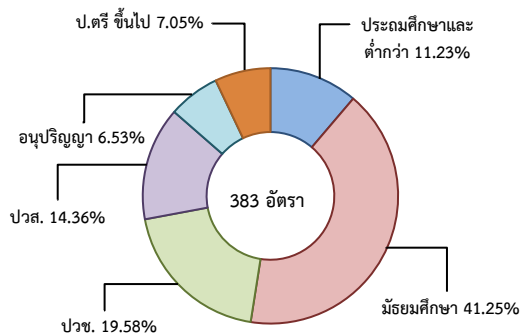
จำแนกตามประเภทอาชีพ 5 อันดับแรก



จำแนกตามประเภทอุตสาหกรรม 5 อันดับแรก



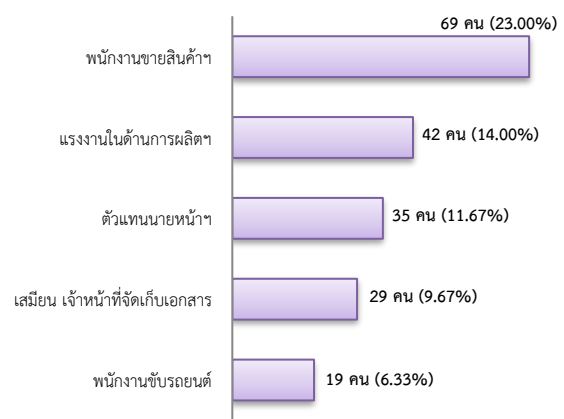
จำแนกตามระดับการศึกษา



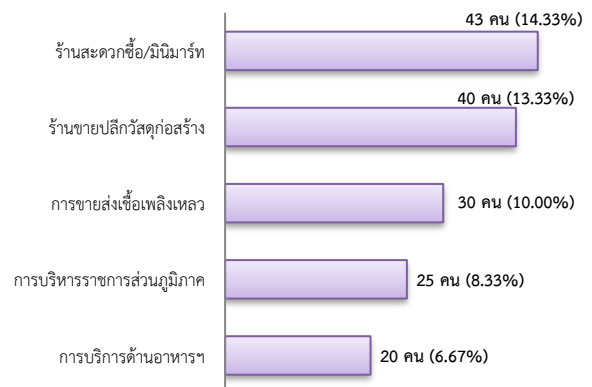
### การบรรจุงาน 300 คน

- เพิ่มขึ้น 73.41% จากเดือนที่ผ่านมา
- เพิ่มขึ้นประมาณ 2 เท่า จากช่วงเดียวกันปีก่อน

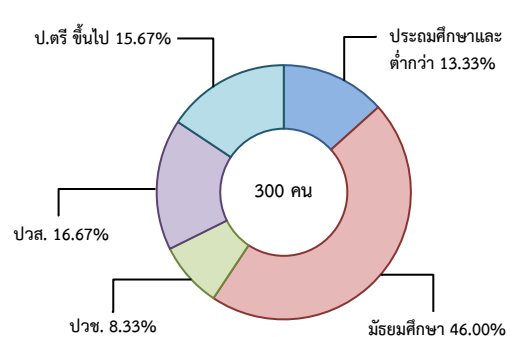
จำแนกตามประเภทอาชีพ 5 อันดับแรก



จำแนกตามประเภทอุตสาหกรรม 5 อันดับแรก



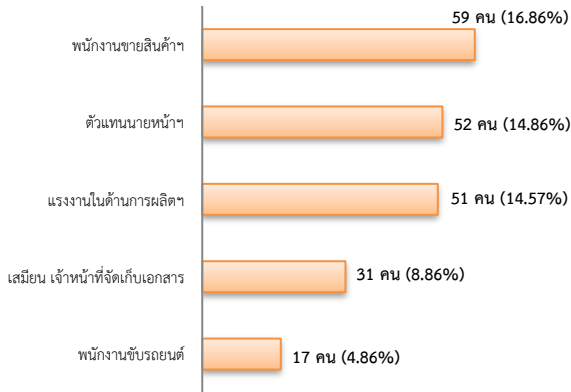
จำแนกตามระดับการศึกษา



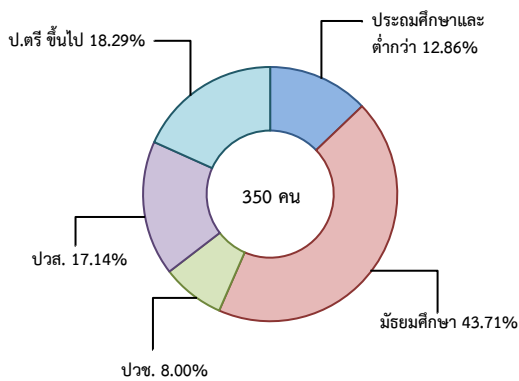
## ผู้สมัครงาน (รวมทุกการให้บริการ) 350 คน

- เพิ่มขึ้น 28.68% จากเดือนที่ผ่านมา
- เพิ่มขึ้น 82.29% จากช่วงเดียวกันปีก่อน

### จำแนกตามประเภทอาชีพ 5 อันดับแรก



### จำแนกตามระดับการศึกษา



## ความต้องการแรงงานใน 10 อุตสาหกรรมเป้าหมาย

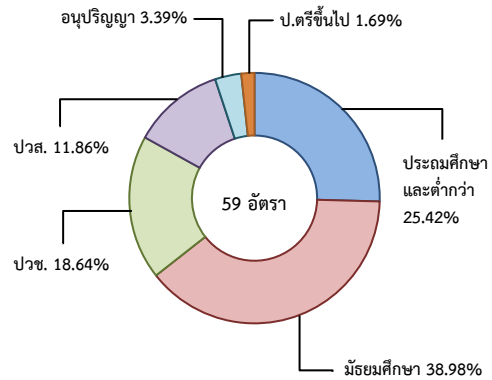
### มีจำนวน 59 อัตรา

- ลดลง 44.34% จากเดือนที่ผ่านมา
- ลดลง 36.56% จากช่วงเดียวกันปีก่อน

### 10 อุตสาหกรรมเป้าหมาย ที่มีความต้องการ

- การท่องเที่ยวในกลุ่มรายได้ฯ 76.27%
- ดิจิทัล 8.47%
- การแปรรูปอาหาร 6.78%
- การบินและโลจิสติกส์ 5.08%
- การเกษตรและเทคโนโลยีชีวภาพ 3.39%

### จำแนกตามระดับการศึกษา

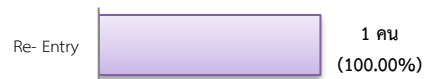


ที่มา : ระบบบริการจัดหางานในประเทศผ่านระบบอิเล็กทรอนิกส์ (e-Service) กรมการจัดหางาน

## 3. การเดินทางไปทำงานในต่างประเทศ จำนวน 1 คน

- ลดลง 75.00% จากเดือนที่ผ่านมา
- ลดลง 93.75% จากช่วงเดียวกันปีก่อน

### จำแนกตามประเภทการเดินทาง



ที่มา : กองบริหารแรงงานไทยไปต่างประเทศ

## 4. การทำงานของคนต่างด้าวคงเหลือ

### จำนวน 27,343 คน

- ลดลง 0.87% จากเดือนที่ผ่านมา
- ลดลง 12.36% จากช่วงเดียวกันปีก่อน

### จำแนกตามการอนุญาต ดังนี้

- ชั่วคราวทั่วไป 1,011 คน - BOI 36 คน
- ชนกลุ่มน้อย 368 คน - พิสูจน์สัญชาติ - คน
- นำเข้า 3,794 คน - จำเป็นเร่งด่วน - คน
- เดินทางไป-กลับ - คน
- มติกรม.วันที่ 16 ม.ค.61 8,675 คน
- มติกรม.วันที่ 20 ส.ค.62 13,459 คน
- กลุ่มประมงทะเล - คน

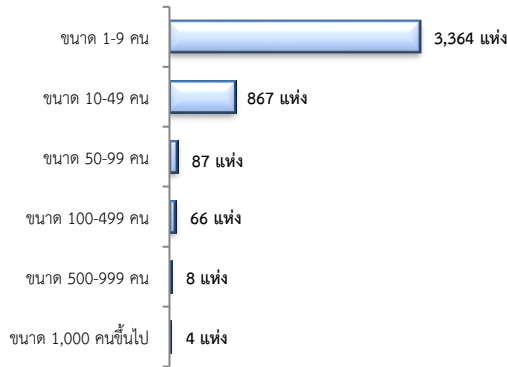
ที่มา : สำนักงานจัดหางานจังหวัด

## 5. จำนวนสถานประกอบการและลูกจ้าง คงเหลือ

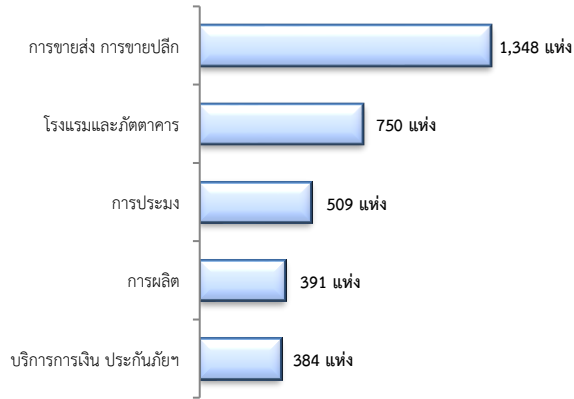
### สถานประกอบการ 4,396 แห่ง

- เพิ่มขึ้น 1.17% จากเดือนที่ผ่านมา
- เพิ่มขึ้น 4.37% จากช่วงเดียวกันปีก่อน

### จำแนกตามขนาด



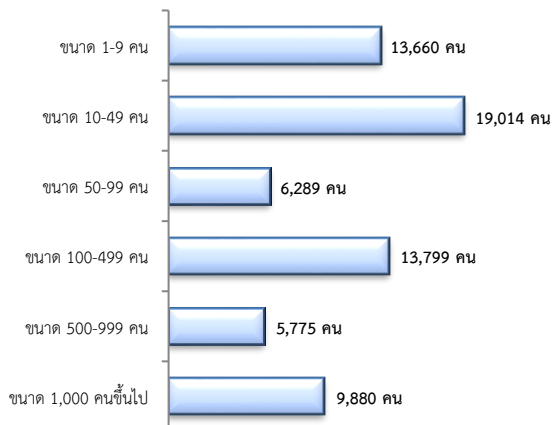
### สถานประกอบการ ตามประเภทอุตสาหกรรม 5 อันดับแรก



### การจ้างงาน 68,417 คน

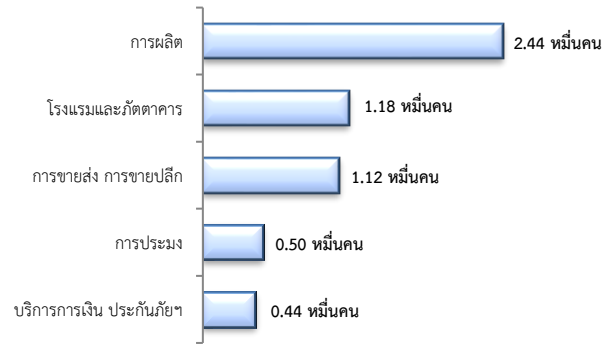
- เพิ่มขึ้น 0.24% จากเดือนที่ผ่านมา
- ลดลง 0.05% จากช่วงเดียวกันปีก่อน

### จำแนกตามขนาด



### การจ้างงาน

### ตามประเภทอุตสาหกรรม 5 อันดับแรก



ที่มา : สำนักงานสวัสดิการและคุ้มครองแรงงานจังหวัด

### 6. สถานประกอบการในระบบประกันสังคมคงเหลือ

#### สถานประกอบการ 3,528 แห่ง

- เพิ่มขึ้น 0.40% จากเดือนที่ผ่านมา
- เพิ่มขึ้น 6.17% จากช่วงเดียวกันปีก่อน

#### ผู้ประกันตน 9.41 หมื่นคน

- ลดลง 1.68 % จากเดือนที่ผ่านมา
- ลดลง 3.44% จากช่วงเดียวกันปีก่อน

มาตรา	จากเดือนก่อน	จากช่วงเดียวกัน
ม.33 จำนวน 5.87 หมื่นคน	-3.37%	-9.61%
ม.39 จำนวน 1.06 หมื่นคน	1.04%	8.65%
ม.40 จำนวน 2.48 หมื่นคน	1.38%	8.96%

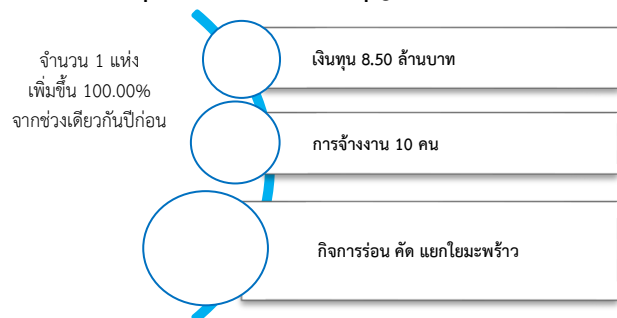
ที่มา : สำนักงานประกันสังคม

### จำนวนแรงงานต่างด้าวในระบบประกันสังคมคงเหลือ

- สถานประกอบการ จำนวน 688 แห่ง
- ผู้ประกันตน จำนวน 9,827 คน

ที่มา : สำนักงานประกันสังคมจังหวัด

### 7. โรงงานอุตสาหกรรมที่ได้รับอนุญาตให้ประกอบกิจการใหม่



ที่มา : กรมโรงงานอุตสาหกรรม