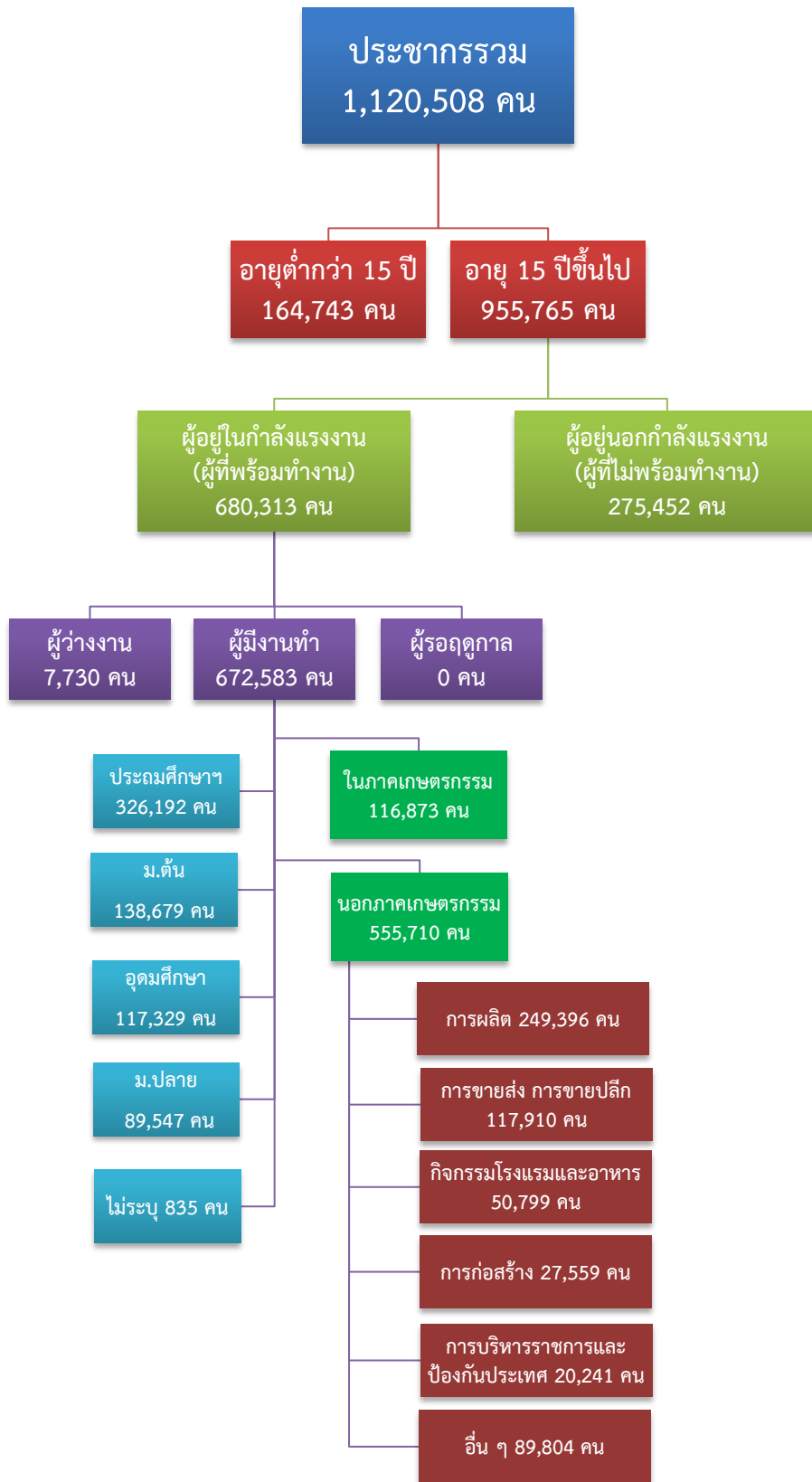


# ข้อมูลสถานการณ์ด้านแรงงาน จังหวัดนครปฐม เดือนพฤศจิกายน 2562

## 1. ข้อมูลการทำงานของประชากร ไตรมาส 3/2562

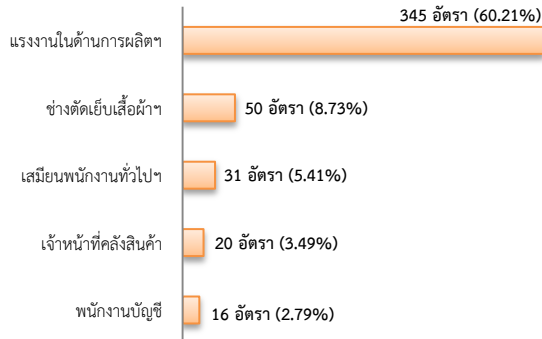


ที่มา : สำนักงานสถิติแห่งชาติ

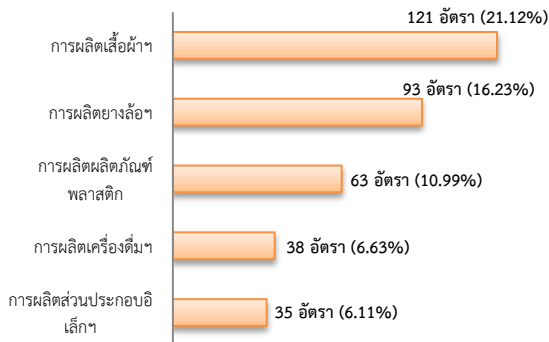
## 2. การให้บริการจัดหางานของรัฐ

- ตำแหน่งงาน 573 อัตรา ลดลง 1.21%  
จากช่วงเดียวกันปีก่อน

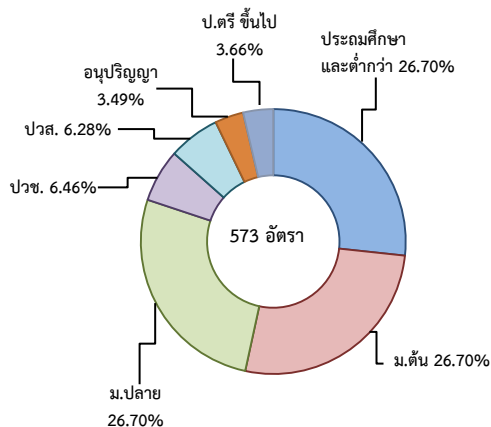
จำแนกตามประเภทอาชีพ 5 อันดับแรก



จำแนกตามประเภทอุตสาหกรรม 5 อันดับแรก

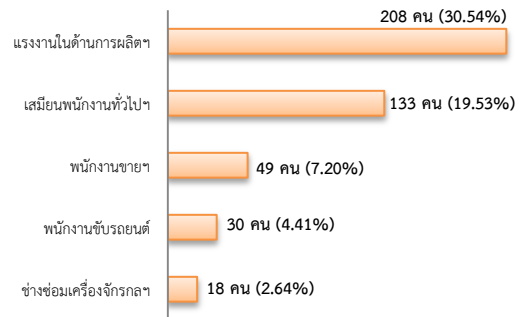


จำแนกตามระดับการศึกษา

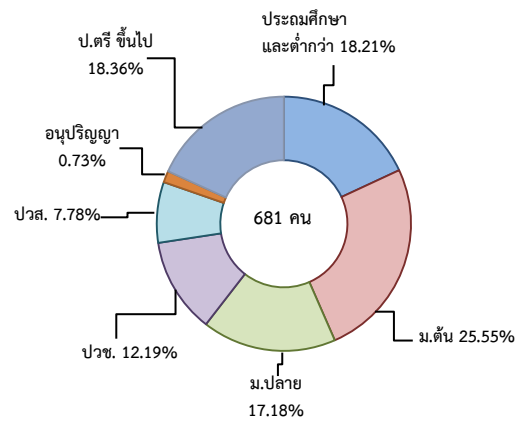


- ผู้สมัครงาน (รวมทุกการให้บริการ) 681 คน  
ลดลง 2.99% จากช่วงเดียวกันปีก่อน

จำแนกตามประเภทอาชีพ 5 อันดับแรก

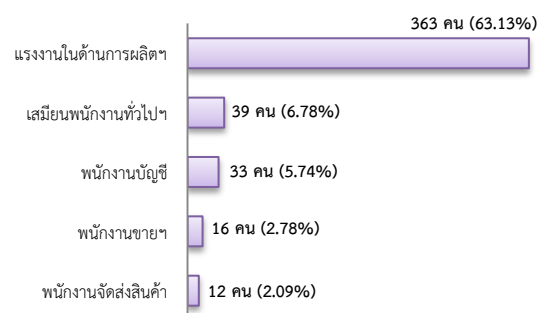


จำแนกตามระดับการศึกษา

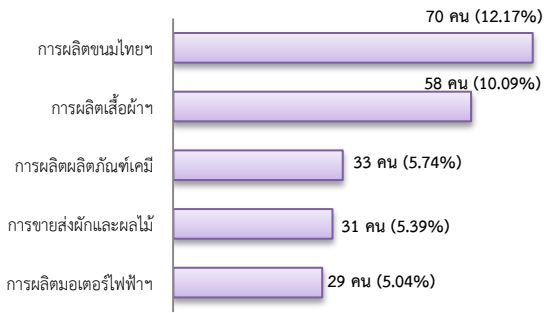


- การบรรจุงาน 575 คน เพิ่มขึ้น 3.79%  
จากช่วงเดียวกันปีก่อน

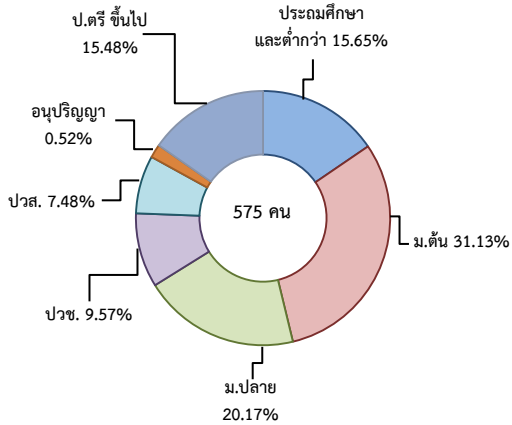
จำแนกตามประเภทอาชีพ 5 อันดับแรก



### จำแนกตามประเภทอุตสาหกรรม 5 อันดับแรก



### จำแนกตามระดับการศึกษา

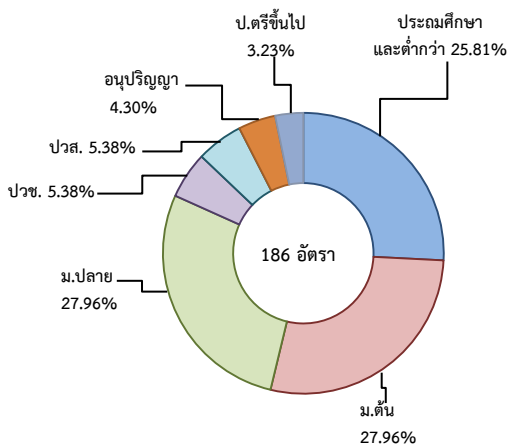


### 3. ความต้องการแรงงานใน 10 อุตสาหกรรมเป้าหมาย

มีจำนวน 186 อัตรา

- ยานยนต์สมัยใหม่ 50.00%
- การแปรรูปอาหาร 31.18%
- อิเล็กทรอนิกส์อัจฉริยะ 18.82%

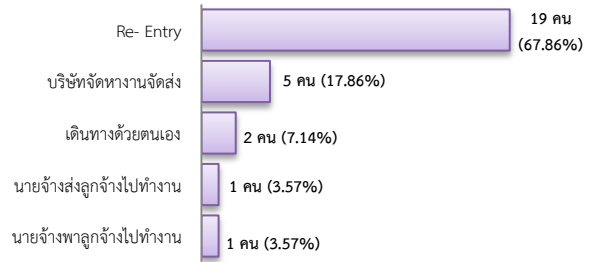
### จำแนกตามระดับการศึกษา



### 4. การเดินทางไปทำงานในต่างประเทศ

จำนวน 28 คน มีจำนวนเท่ากับช่วงเดียวกันปีก่อน

### จำแนกตามประเภทการเดินทาง



### 5. การทำงานของคนต่างด้าว

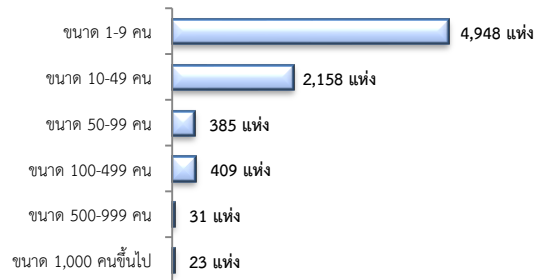
จำนวน 101,465 คน

- ชั่วคราวทั่วไป 2,560 คน - BOI 117 คน
- ชนกลุ่มน้อย 6,620 คน - พิสูจน์สัญชาติ 19,808 คน
- นำเข้า 35,847 คน - จำเป็นเร่งด่วน - คน
- เดินทางไป-กลับ - คน
- มติกรม.วันที่ 16 ม.ค. 61 36,223 คน
- มติกรม.วันที่ 20 ส.ค.62 290 คน
- กลุ่มประมงทะเล - คน

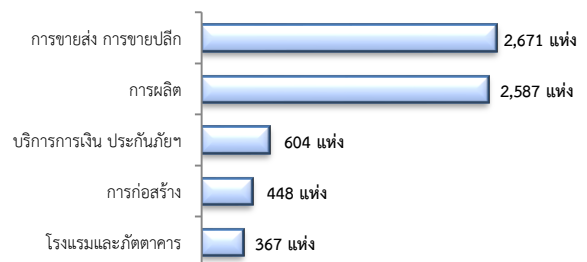
### 6. จำนวนสถานประกอบการและลูกจ้าง

สถานประกอบการ 7,954 แห่ง

### จำแนกตามขนาด

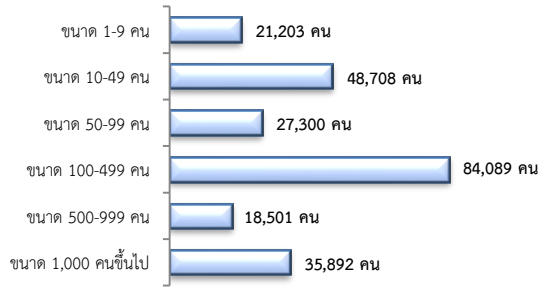


### สถานประกอบการตามประเภทอุตสาหกรรม 5 อันดับแรก



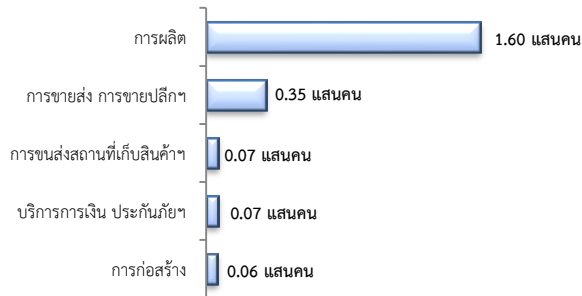
## การจ้างงาน 235,693 คน

### จำแนกตามขนาด



## การจ้างงาน

### ตามประเภทอุตสาหกรรม 5 อันดับแรก



ที่มา : สำนักงานสถิติการและคุ้มครองแรงงานจังหวัด

## 7. สถานประกอบการในระบบประกันสังคมเหลือ

สถานประกอบการ

9,348 แห่ง



เพิ่มขึ้น 4.32%

จากช่วงเดียวกันปีก่อน

ผู้ประกอบการ

3.31 แสนคน



เพิ่มขึ้น 3.84%

จากช่วงเดียวกันปีก่อน

- ม.33 จำนวน 2.57 แสนคน

- ม.39 จำนวน 3.22 หมื่นคน

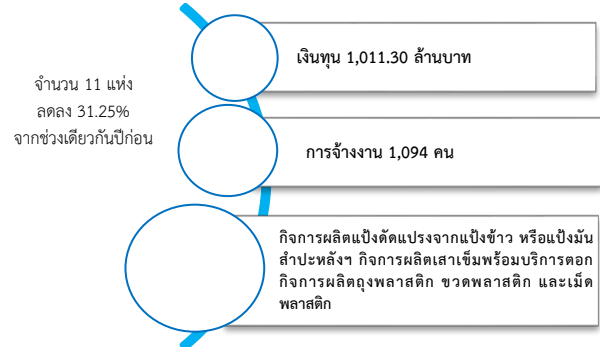
- ม.40 จำนวน 4.23 หมื่นคน

## จำนวนแรงงานต่างด้าวในระบบประกันสังคมเหลือ

- สถานประกอบการ จำนวน 2,273 แห่ง

- ผู้ประกันตน จำนวน 55,116 คน

## 8. โรงงานอุตสาหกรรมที่ได้รับอนุญาตให้ประกอบกิจการใหม่



ที่มา : กรมโรงงานอุตสาหกรรม