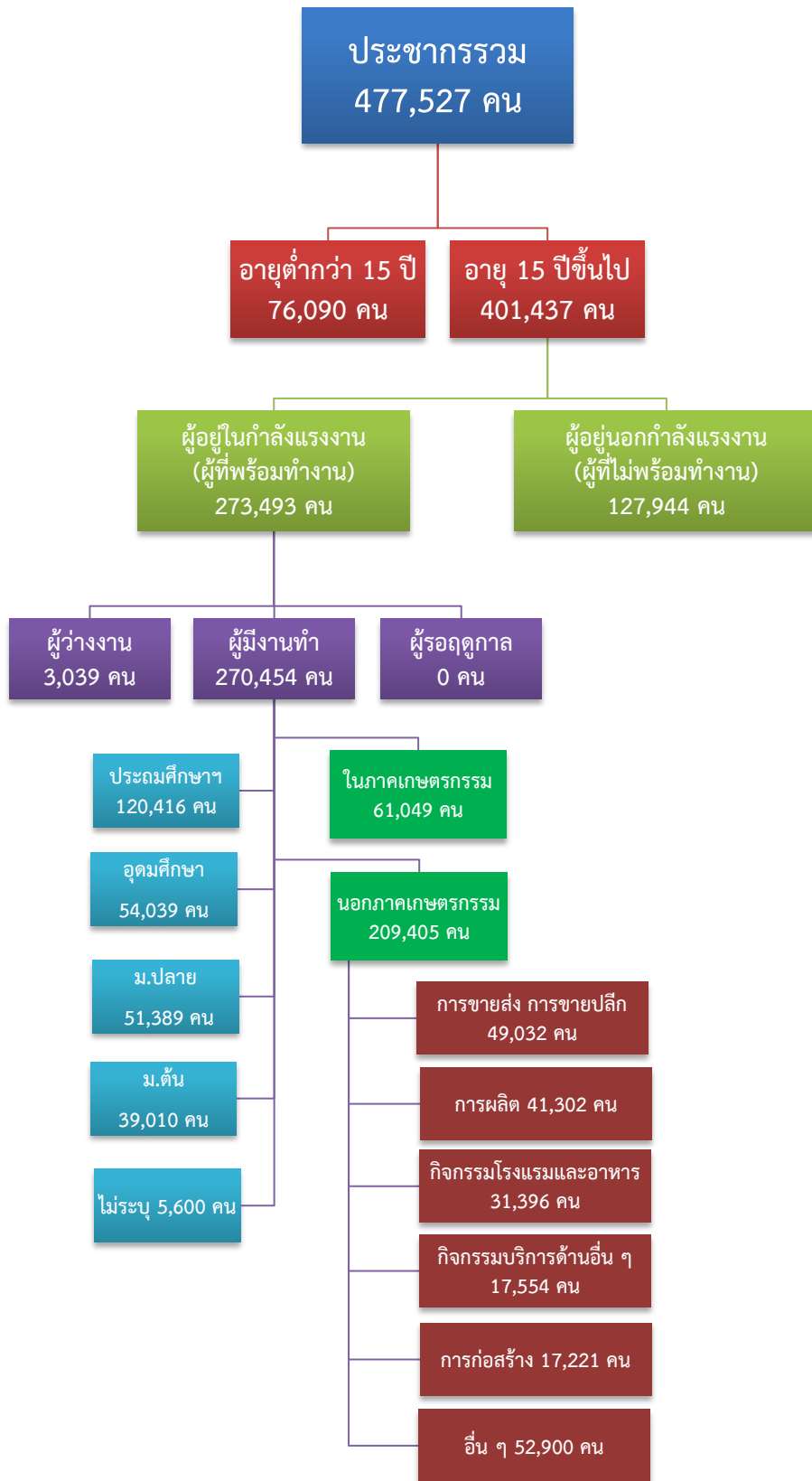


ข้อมูลสถานการณ์ด้านแรงงาน จังหวัดเพชรบุรี เดือนสิงหาคม 2562

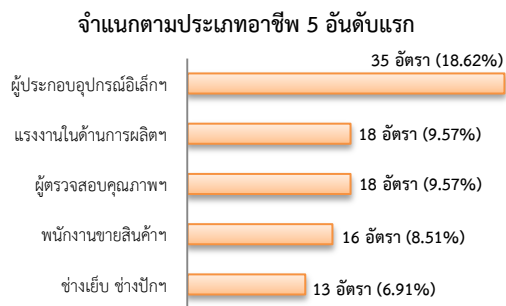
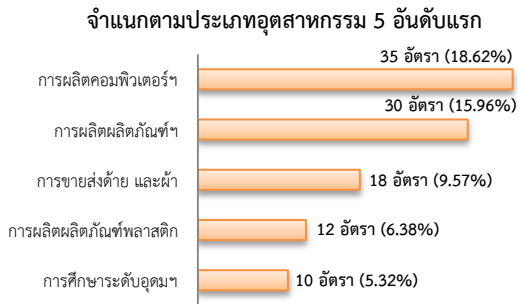
1. ข้อมูลการทำงานของประชากร ไตรมาส 2/2562



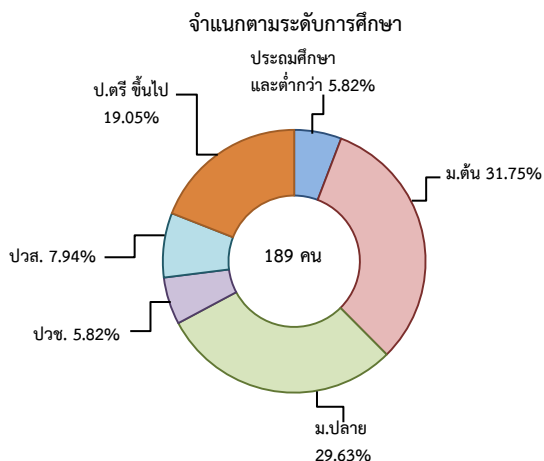
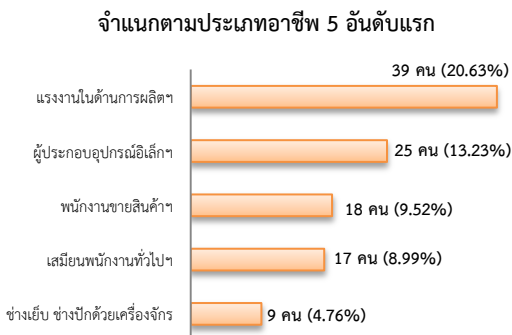
ที่มา : สำนักงานสถิติแห่งชาติ

2. การให้บริการจัดหางานของรัฐ

- ตำแหน่งงาน 188 อัตรา เพิ่มขึ้น 14.63% จากช่วงเดียวกันปีก่อน

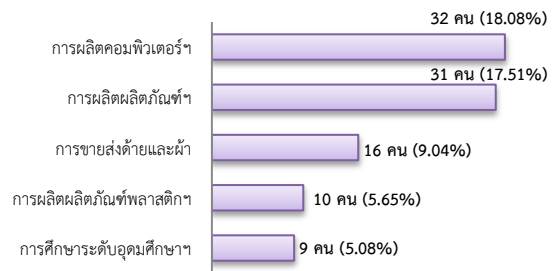


- ผู้สมัครงาน (รวมทุกการให้บริการ) 189 คน เพิ่มขึ้น 15.24% จากช่วงเดียวกันปีก่อน

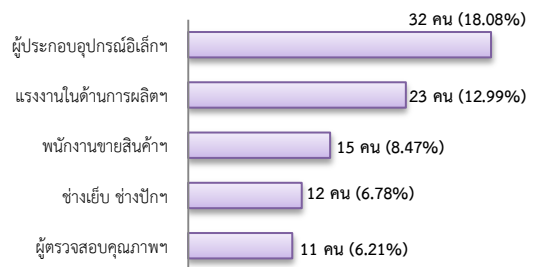


- การบรรจุงาน 177 คน เพิ่มขึ้น 19.59% จากช่วงเดียวกันปีก่อน

จำแนกตามประเภทอุตสาหกรรม 5 อันดับแรก



จำแนกตามประเภทอาชีพ 5 อันดับแรก

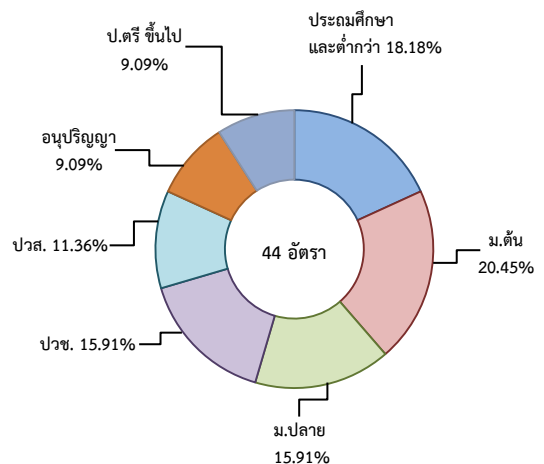


3. ความต้องการแรงงานใน 10 อุตสาหกรรมเป้าหมาย

มีจำนวน 44 อัตรา

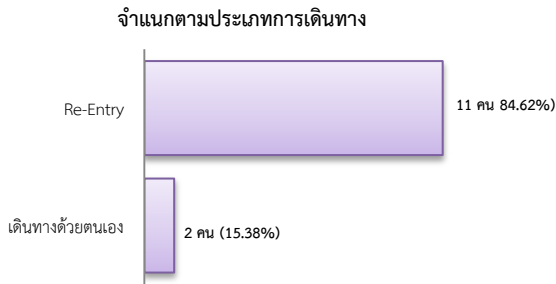
- อิเล็กทรอนิกส์อัจฉริยะ 79.55%
- การแปรรูปอาหาร 6.82%
- การท่องเที่ยวกลุ่มรายได้ดี 6.82%
- การแพทย์ครบวงจร 2.27%
- การบินและโลจิสติกส์ 2.27%
- การเกษตรและเทคโนโลยีชีวภาพ 2.27%

จำแนกตามระดับการศึกษา

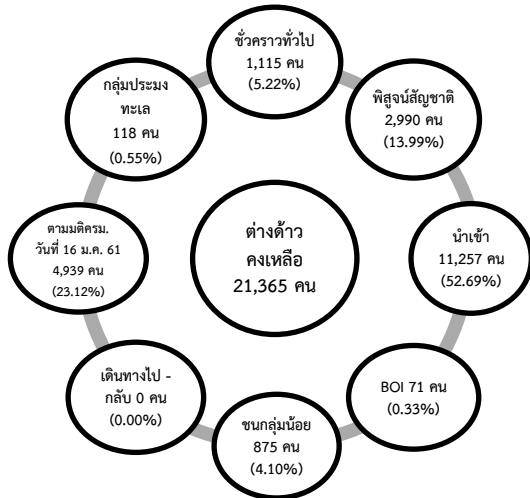


4. การเดินทางไปทำงานในต่างประเทศ

จำนวน 13 คน เพิ่มขึ้น 8.33% จากช่วงเดียวกันปีก่อน

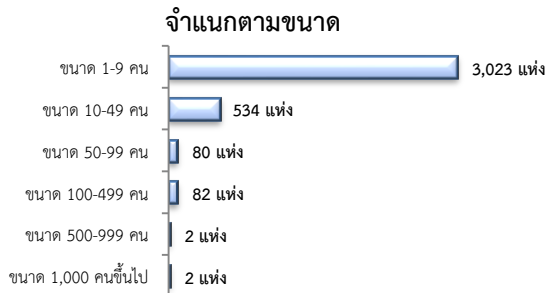


5. การทำงานของคนต่างด้าว

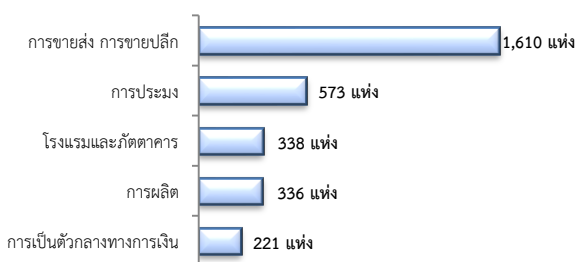


6. จำนวนสถานประกอบการและลูกจ้าง

สถานประกอบการ 3,723 แห่ง

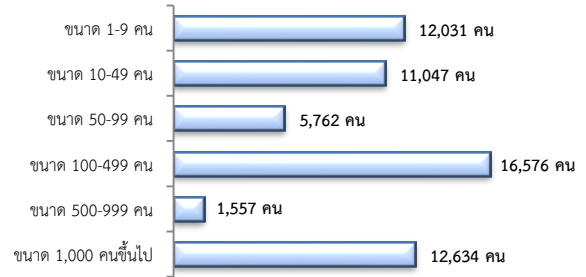


สถานประกอบการตามประเภทอุตสาหกรรม 5 อันดับแรก



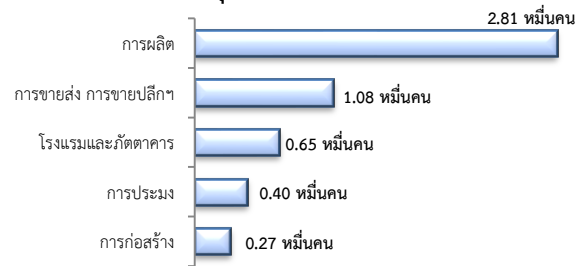
การจ้างงาน 59,607 คน

จำแนกตามขนาด



การจ้างงาน

ตามประเภทอุตสาหกรรม 5 อันดับแรก



ที่มา : สำนักงานสวัสดิการและคุ้มครองแรงงานจังหวัด

7. สถานประกอบการในระบบประกันสังคม

สถานประกอบการ 2,796 แห่ง

ลดลง 1.38% จากช่วงเดียวกันปีก่อน

ผู้ประกันตน 8.83 หมื่นคน

เพิ่มขึ้น 5.23% จากช่วงเดียวกันปีก่อน

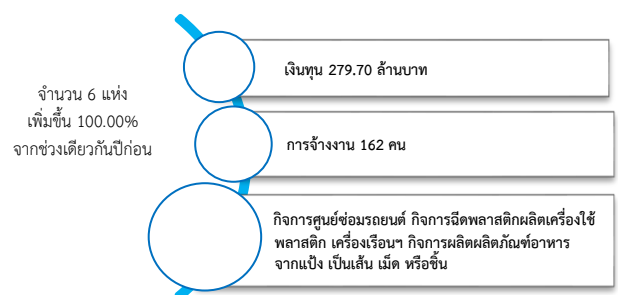
- ม.33 จำนวน 6.16 หมื่นคน
- ม.39 จำนวน 7.95 พันคน
- ม.40 จำนวน 1.87 หมื่นคน

จำนวนแรงงานต่างด้าวในระบบประกันสังคม

- สถานประกอบการ จำนวน 632 แห่ง
- ผู้ประกันตน จำนวน 16,106 คน

ที่มา : สำนักงานประกันสังคมจังหวัด

8. โรงงานอุตสาหกรรมที่ได้รับอนุญาตให้ประกอบกิจการใหม่



ที่มา : กรมโรงงานอุตสาหกรรม