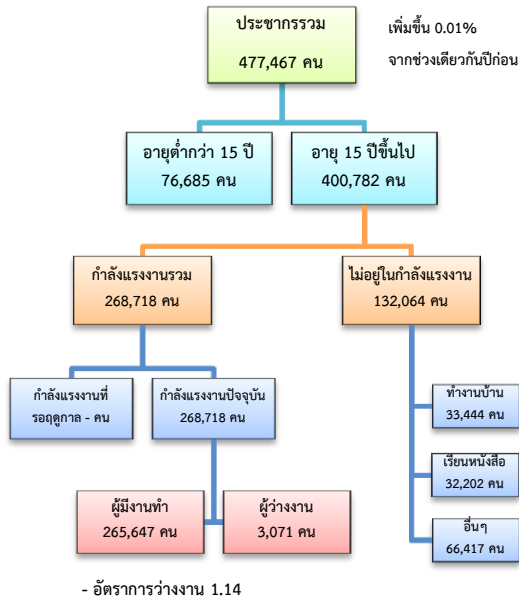


# ข้อมูลสถานการณ์ด้านแรงงาน จังหวัดเพชรบุรี เดือน ม.ค. 2562

## 1. ประชากรในจังหวัดเพชรบุรี ไตรมาส 4/2561

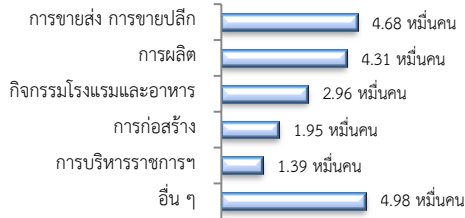


ผู้มีงานทำ 2.66 แสนคน เพิ่มขึ้น 1.02% จากปี 2560

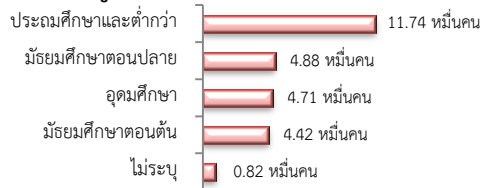
- ในภาคเกษตร 6.30 หมื่นคน (23.71%)

- นอกภาคเกษตร 2.03 แสนคน (76.29%)

### ผู้มีงานทำ จำแนกตามอุตสาหกรรม



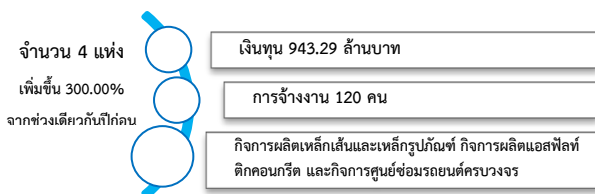
### ผู้มีงานทำ จำแนกตามระดับการศึกษา



ที่มา : สำนักงานสถิติแห่งชาติ

## 2. โรงงานอุตสาหกรรมที่ได้รับอนุญาตให้

### ประกอบกิจการใหม่



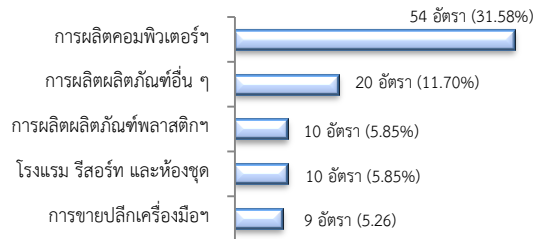
ที่มา : กรมโรงงานอุตสาหกรรม

## 3. การให้บริการจัดหางานของรัฐ

- ตำแหน่งงาน 171 อัตรา ลดลง 24.00%

จากช่วงเดียวกันปีก่อน

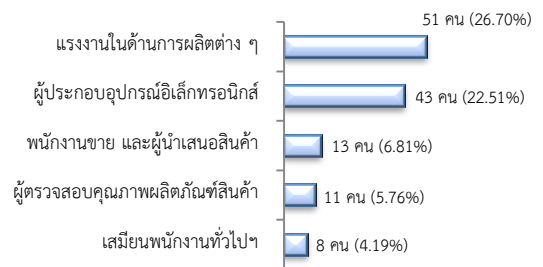
### จำแนกตามประเภทอุตสาหกรรม 5 อันดับแรก



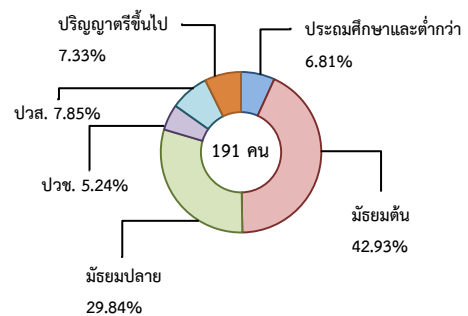
- ผู้สมัครงาน (รวมทุกการให้บริการ) 191 คน

ลดลง 35.47% จากช่วงเดียวกันปีก่อน

### จำแนกตามประเภทอาชีพ 5 อันดับแรก



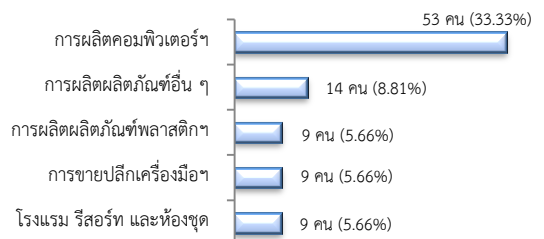
### จำแนกตามระดับการศึกษา



- การบรรจุงาน 159 คน ลดลง 26.39%

จากช่วงเดียวกันปีก่อน

### จำแนกตามประเภทอุตสาหกรรม 5 อันดับแรก

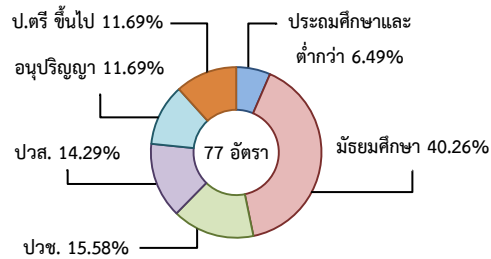


#### 4. ความต้องการแรงงานใน 10 อุตสาหกรรมเป้าหมาย

มีจำนวน 77 อัตรา

- อิเล็กทรอนิกส์อัจฉริยะ 71.43%
- การท่องเที่ยวกลุ่มรายได้ดี 15.58%
- การแปรรูปอาหาร 6.49%
- การแพทย์ครบวงจร 3.90%
- ยานยนต์สมัยใหม่ 2.60%

##### จำแนกตามระดับการศึกษา



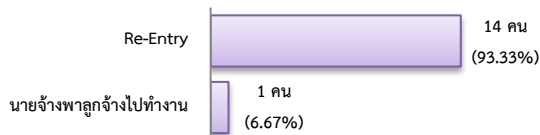
#### 5. การเดินทางไปทำงานในต่างประเทศ

จำนวน 15 คน



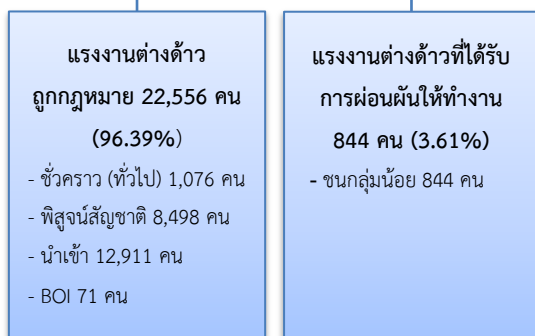
เพิ่มขึ้น 15.38%  
จากช่วงเดียวกันปีก่อน

##### จำแนกตามประเภทการเดินทาง



#### 6. การทำงานของคนต่างด้าว

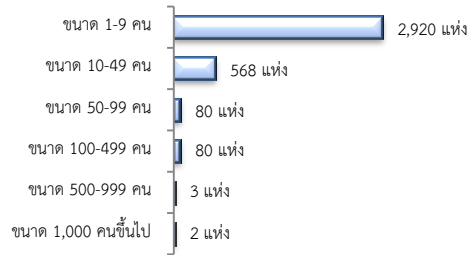
แรงงานต่างด้าว ประมาณ 2.34 หมื่นคน  
เพิ่มขึ้น 5.89% จากช่วงเดียวกันปีก่อน



#### 7. จำนวนสถานประกอบการและลูกจ้าง

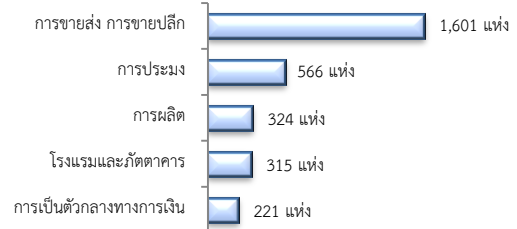
สถานประกอบการ 3,653 แห่ง

##### จำแนกตามขนาด



##### สถานประกอบการ

##### ตามประเภทอุตสาหกรรม 5 อันดับแรก



การจ้างงาน 59,672 คน

##### ตามประเภทอุตสาหกรรม 5 อันดับแรก



ที่มา : สำนักงานสถิติและคุ้มครองแรงงานจังหวัด

#### 8. สถานประกอบการในระบบประกันสังคม



##### จำนวนแรงงานต่างด้าวในระบบประกันสังคม

- สถานประกอบการ จำนวน 679 แห่ง
- ผู้ประกันตน จำนวน 15,990 คน

ที่มา : สำนักงานประกันสังคมจังหวัด