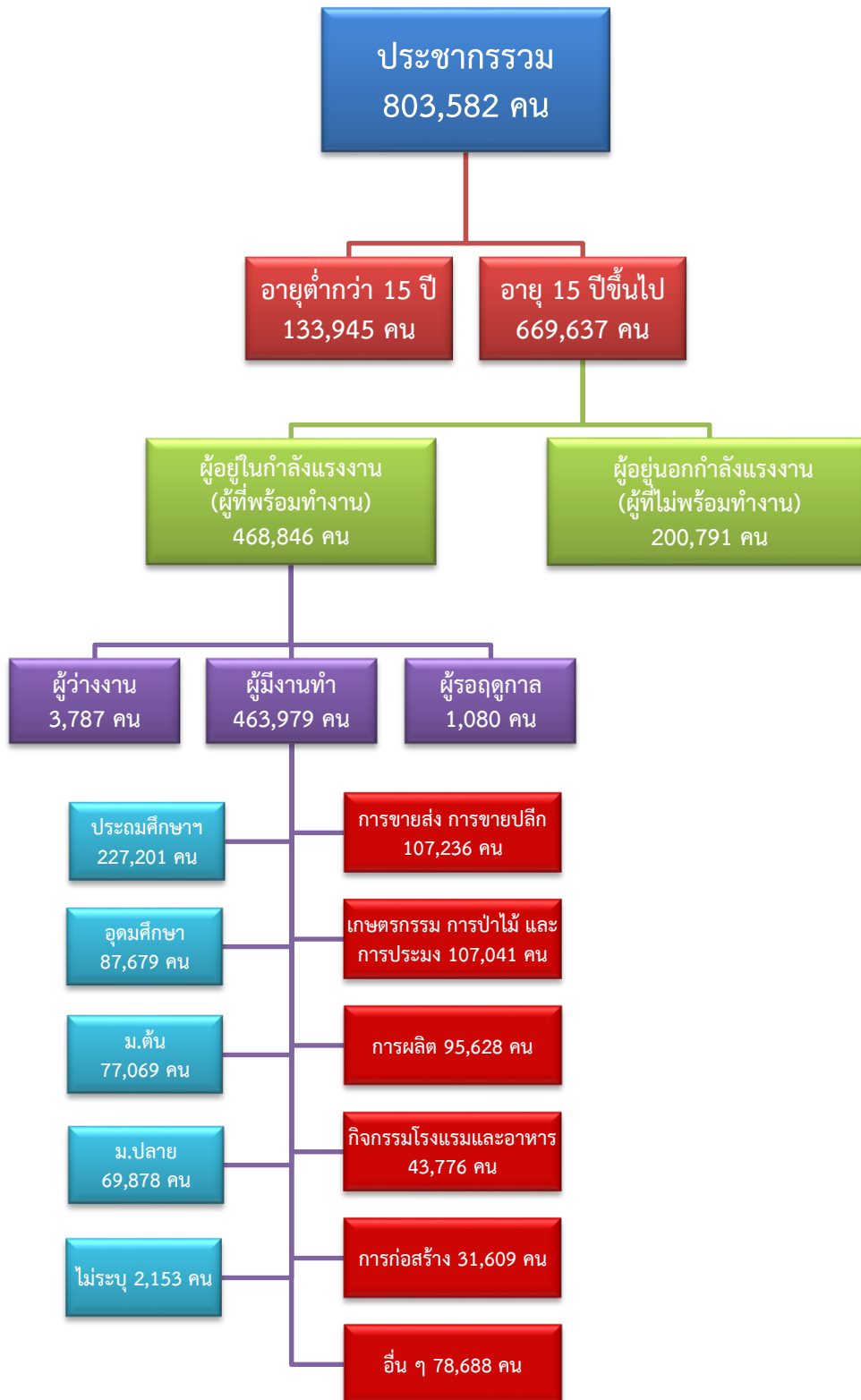


# ข้อมูลสถานการณ์ด้านแรงงาน จังหวัดราชบุรี เดือนพฤษภาคม 2563

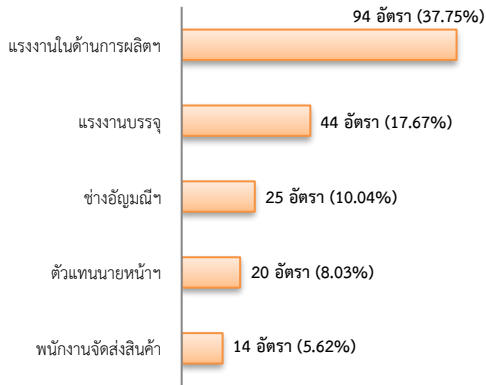
## 1. ข้อมูลการทำงานของประชากร ไตรมาส 1/2563



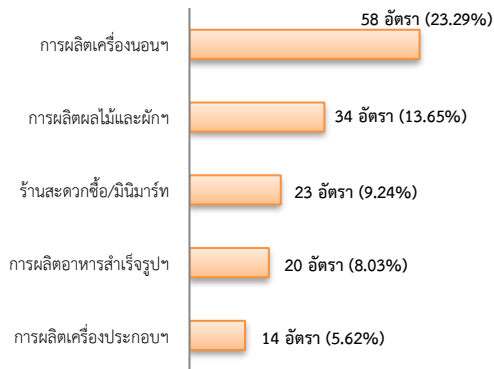
## 2. การให้บริการจัดหางานของรัฐ

- ตำแหน่งงาน 249 อัตรา ลดลง 58.43%  
จากเดือนที่ผ่านมา

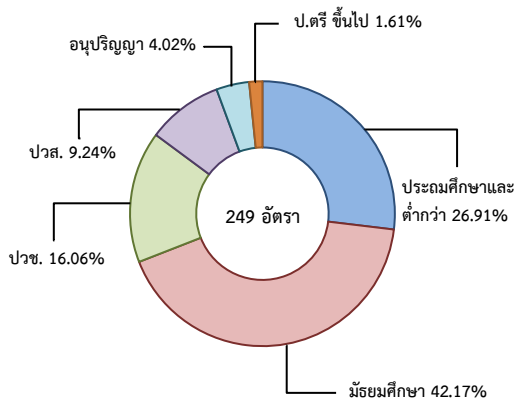
จำแนกตามประเภทอาชีพ 5 อันดับแรก



จำแนกตามประเภทอุตสาหกรรม 5 อันดับแรก

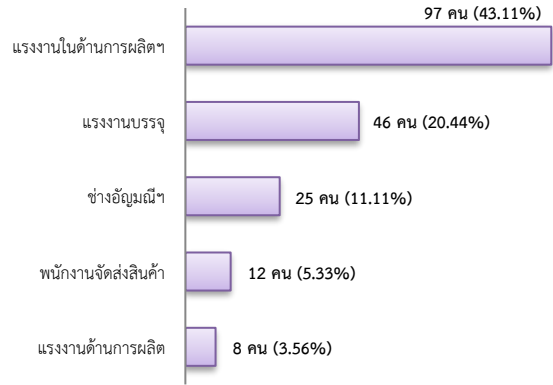


จำแนกตามระดับการศึกษา

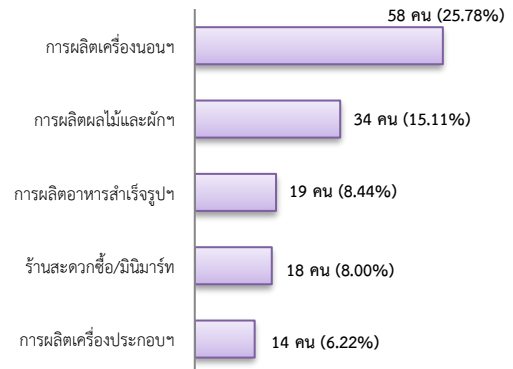


- การบรรจุงาน 225 คน เพิ่มขึ้น 5.63%  
จากเดือนที่ผ่านมา

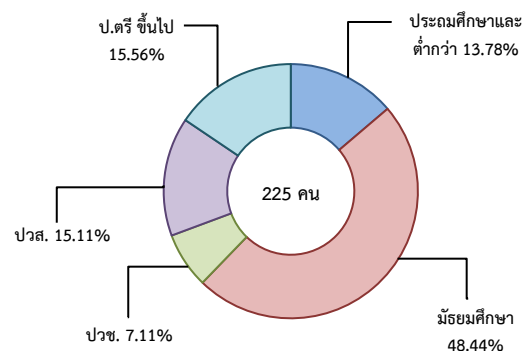
จำแนกตามประเภทอาชีพ 5 อันดับแรก



จำแนกตามประเภทอุตสาหกรรม 5 อันดับแรก

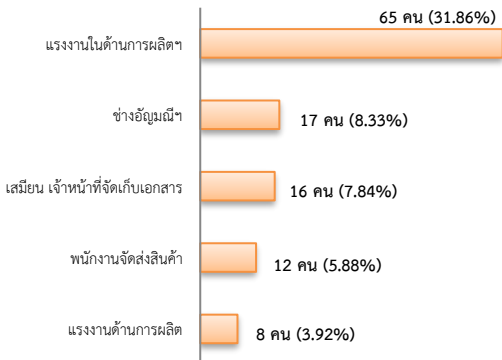


จำแนกตามระดับการศึกษา

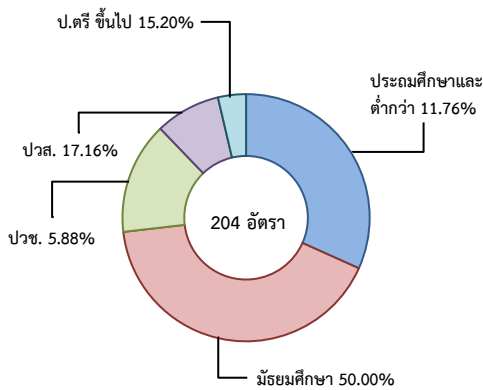


- ผู้สมัครงาน (รวมทุกการให้บริการ) 204 คน  
 ลดลง 48.87% จากเดือนที่ผ่านมา

จำแนกตามประเภทอาชีพ 5 อันดับแรก



จำแนกตามระดับการศึกษา

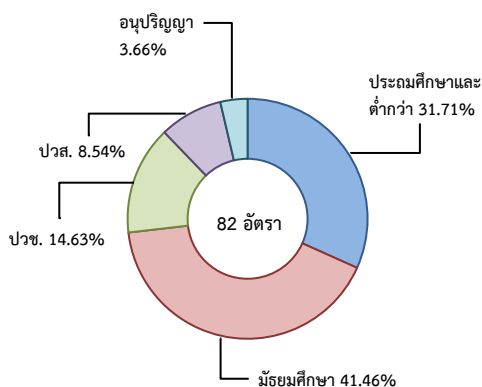


### 3. ความต้องการแรงงานใน 10 อุตสาหกรรมเป้าหมาย

มีจำนวน 82 อัตรา

- การแปรรูปอาหาร 85.37%
- การบินและโลจิสติกส์ และหุ่นยนต์เพื่อการอุตสาหกรรม มีจำนวนเท่ากัน 6.10%
- การแพทย์ครบวงจร 2.44%

จำแนกตามระดับการศึกษา



### 4. การเดินทางไปทำงานในต่างประเทศ

ไม่มีผู้เดินทางไปทำงานต่างประเทศ

### 5. การทำงานของคนต่างด้าวคงเหลือ

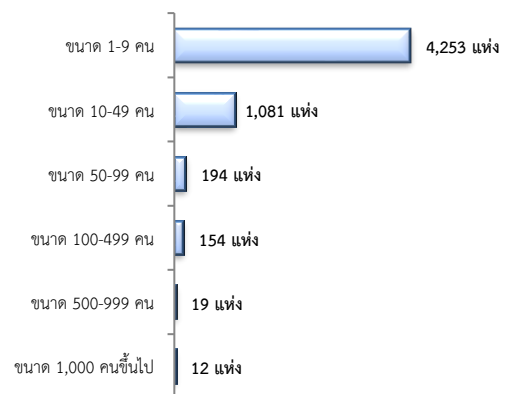
จำนวน 41,725 คน

- ชั่วคราวทั่วไป 680 คน - BOI 92 คน
- ชนกลุ่มน้อย 2,178 คน - พิสูจน์สัญชาติ - คน
- นำเข้า 11,225 คน - จำเป็นเร่งด่วน - คน
- เดินทางไป-กลับ - คน
- มติกรม.วันที่ 16 ม.ค.61 - คน
- มติกรม.วันที่ 20 ส.ค.62 27,550 คน
- กลุ่มประมงทะเล - คน

### 6. จำนวนสถานประกอบการและลูกจ้าง

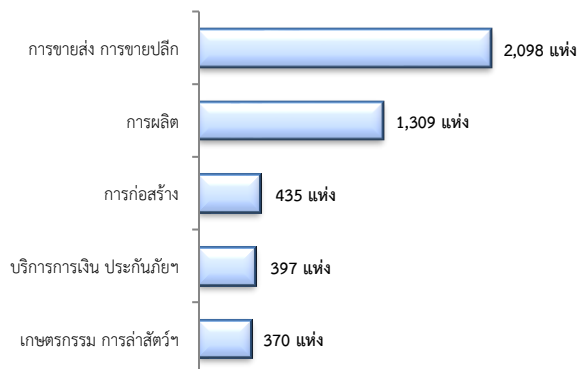
สถานประกอบการ 5,713 แห่ง

จำแนกตามขนาด

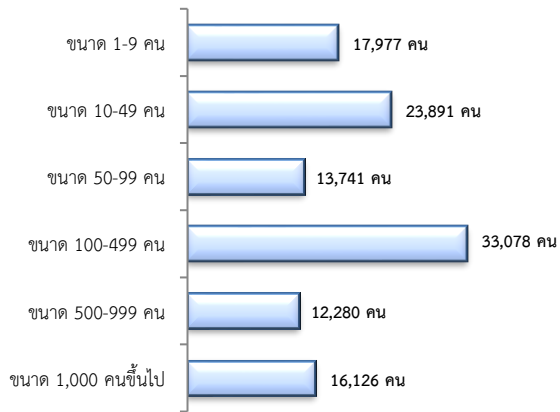


สถานประกอบการ

ตามประเภทอุตสาหกรรม 5 อันดับแรก



การจ้างงาน 117,093 คน  
จำแนกตามขนาด



การจ้างงาน  
ตามประเภทอุตสาหกรรม 5 อันดับแรก



ที่มา : สำนักงานสถิติการและคุ้มครองแรงงานจังหวัด

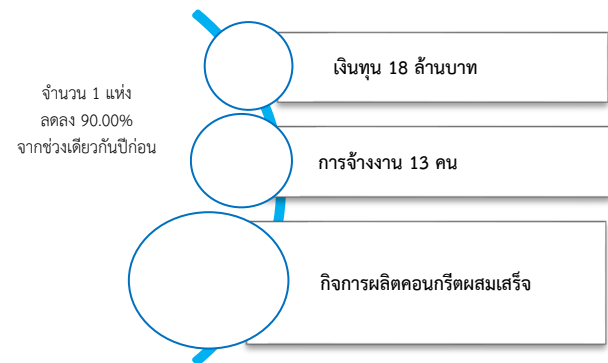
7. สถานประกอบการในระบบประกันสังคมคงเหลือ



จำนวนแรงงานต่างด้าวในระบบประกันสังคมคงเหลือ

- สถานประกอบการ จำนวน 1,124 แห่ง
- ผู้ประกันตน จำนวน 25,318 คน

8. โรงงานอุตสาหกรรมที่ได้รับอนุญาตให้ประกอบกิจการใหม่



ที่มา : กรมโรงงานอุตสาหกรรม