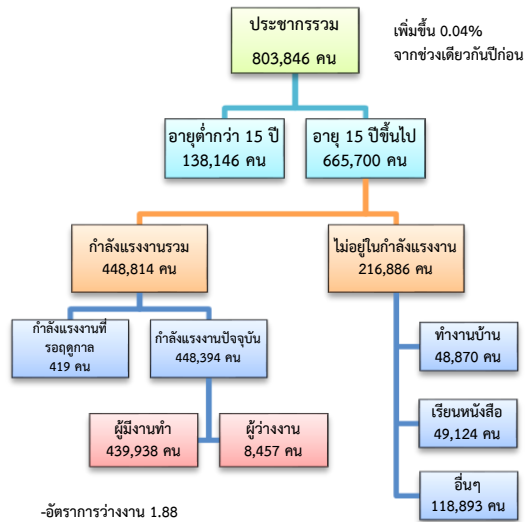


# ข้อมูลสถานการณ์ด้านแรงงาน จังหวัดราชบุรี เดือน พ.ค. 2561

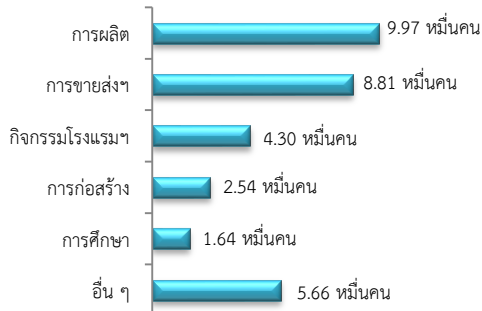
## 1. ประชากรในจังหวัดราชบุรี ไตรมาส 1/2561



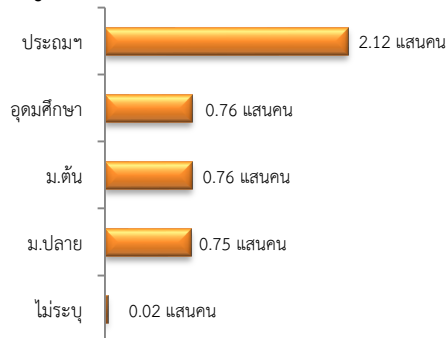
ผู้มีงานทำ 4.40 แสนคน ลดลง 3.23% จากปี 2560

- ในภาคเกษตร 1.11 แสนคน (25.17%)
- นอกภาคเกษตร 3.29 แสนคน (74.83%)

### ผู้มีงานทำ จำแนกตามอุตสาหกรรม

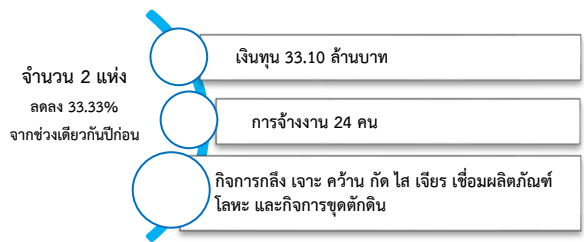


### ผู้มีงานทำ จำแนกตามระดับการศึกษา



ที่มา : สำนักงานสถิติแห่งชาติ

## 2. โรงงานอุตสาหกรรมที่ได้รับอนุญาตให้ประกอบกิจการใหม่

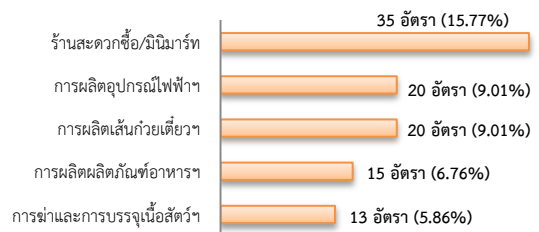


ที่มา : กรมโรงงานอุตสาหกรรม

## 3. การให้บริการจัดหางานของรัฐ

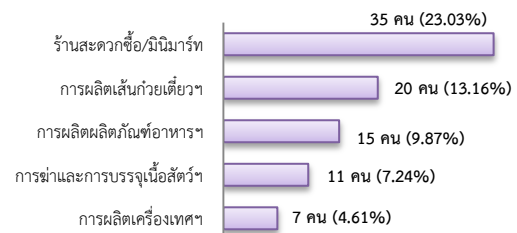
- ตำแหน่งงาน 222 อัตรา ลดลง 8.64% จากช่วงเดียวกันปีก่อน

### จำแนกตามประเภทอุตสาหกรรม 5 อันดับแรก



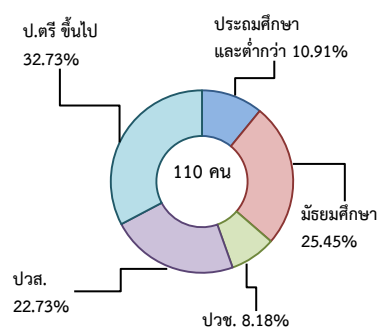
- การบรรจุงาน 152 คน ลดลง 0.65% จากช่วงเดียวกันปีก่อน

### จำแนกตามประเภทอุตสาหกรรม 5 อันดับแรก



- ผู้สมัครงาน (รวมทุกการให้บริการ) 110 คน ลดลง 36.78% จากช่วงเดียวกันปีก่อน

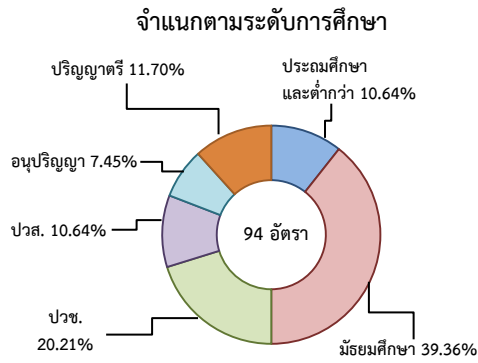
### จำแนกตามระดับการศึกษา



#### 4. ความต้องการแรงงานใน 10 อุตสาหกรรม

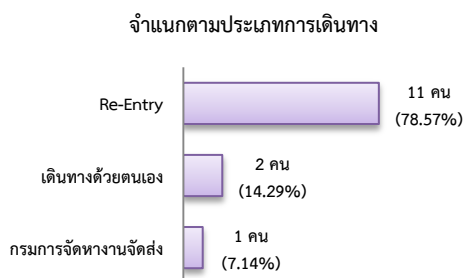
เป้าหมาย มีจำนวน 94 อัตรา

- การแปรรูปอาหาร 87.23%
- ยานยนต์สมัยใหม่ 3.19%
- การท่องเที่ยวกลุ่มรายได้ต่ำ 3.19%
- การบินและโลจิสติกส์ 3.19%
- ดิจิทัล 2.13%
- การเกษตรและเทคโนโลยีชีวภาพ 1.06%

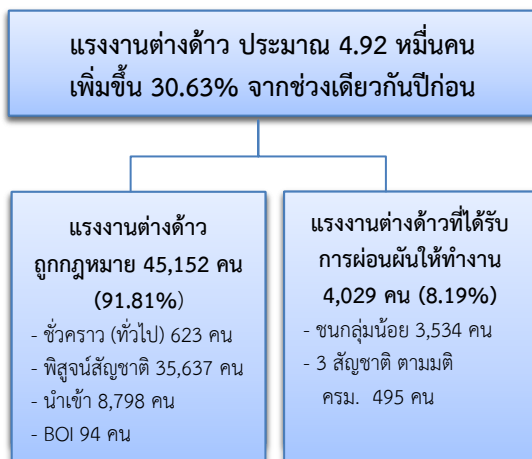


#### 5. การเดินทางไปทำงานในต่างประเทศ

จำนวน 14 คน ลดลง 56.25% จากช่วงเดียวกันปีก่อน

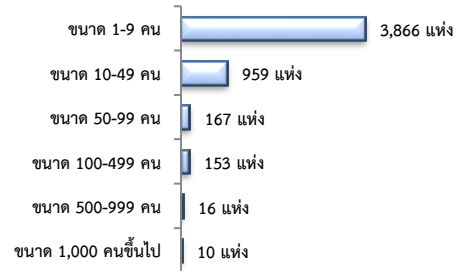


#### 6. การทำงานของคนต่างด้าว

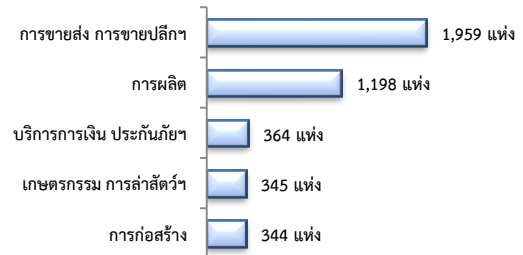


#### 7. จำนวนสถานประกอบการและลูกจ้าง

สถานประกอบการ 5,171 แห่ง  
จำแนกตามขนาด

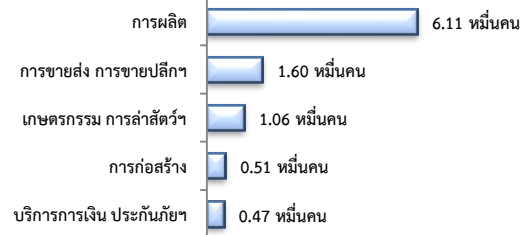


สถานประกอบการ  
ตามประเภทอุตสาหกรรม 5 อันดับแรก



การจ้างงาน

ตามประเภทอุตสาหกรรม 5 อันดับแรก



ที่มา : สำนักงานสวัสดิการและคุ้มครองแรงงานจังหวัด

#### 8. สถานประกอบการในระบบประกันสังคม



จำนวนแรงงานต่างด้าวในระบบประกันสังคม

- สถานประกอบการ จำนวน 858 แห่ง
- ผู้ประกันตน จำนวน 21,926 คน

ที่มา : สำนักงานประกันสังคมจังหวัด