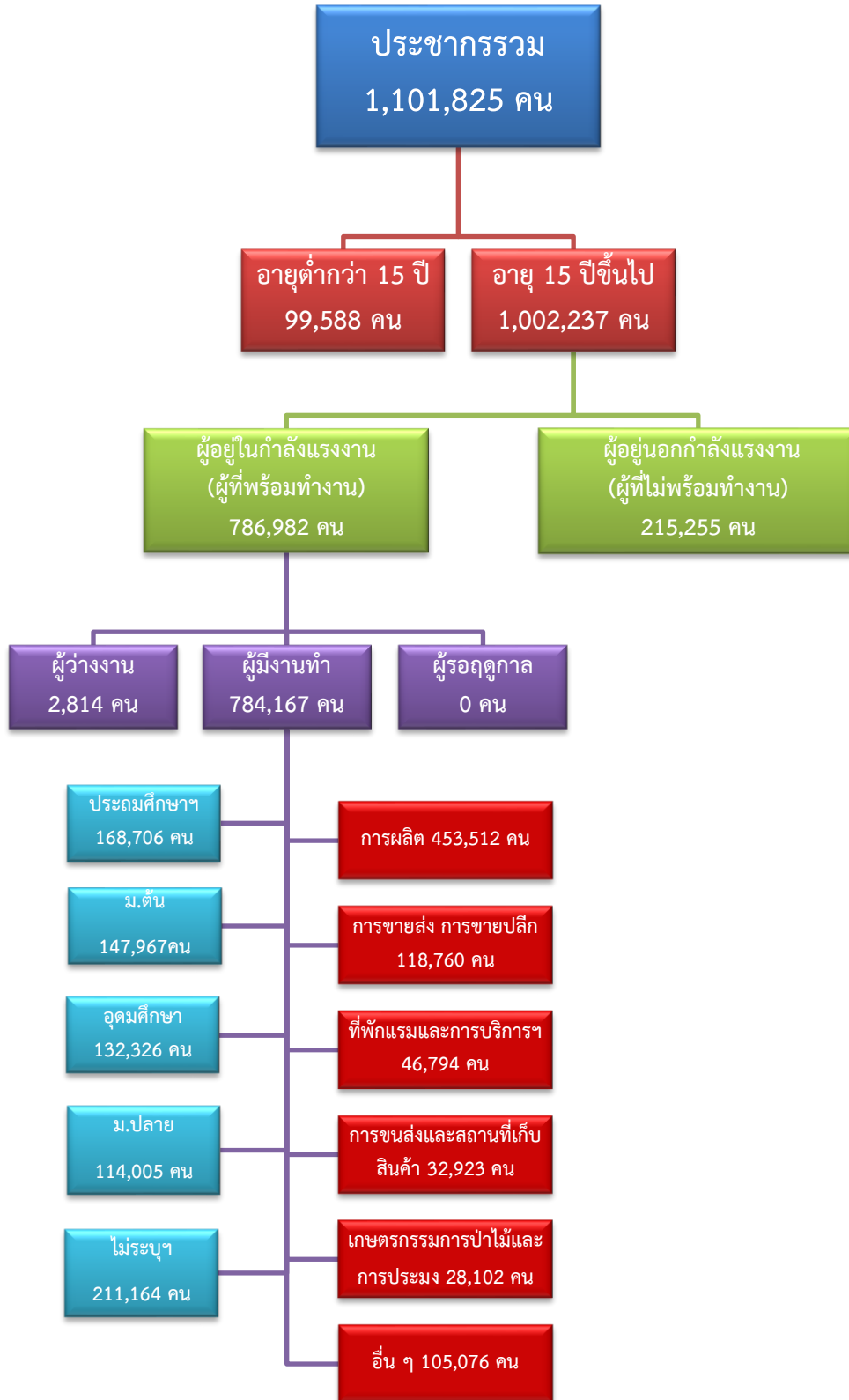


# ข้อมูลสถานการณ์ด้านแรงงาน จังหวัดสมุทรสาคร เดือนกุมภาพันธ์ 2567

## 1. ข้อมูลการทำงานของประชากร ไตรมาส 4/2566



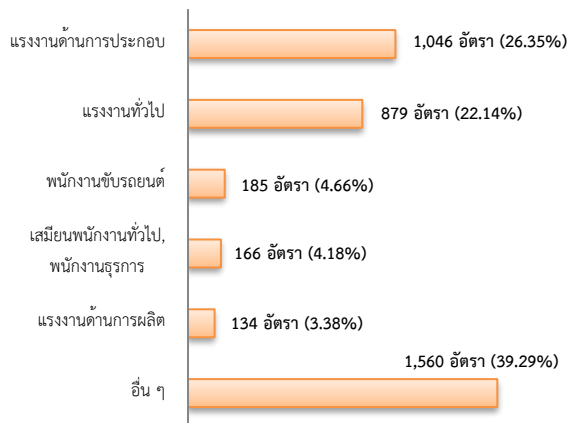
ที่มา : สำนักงานสถิติแห่งชาติ

## 2. การให้บริการจัดหางานของรัฐ

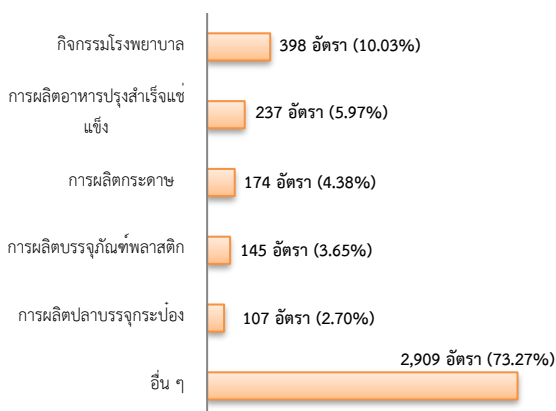
ตำแหน่งงาน 3,970 อัตรา

- เพิ่มขึ้น 68.15% จากเดือนที่ผ่านมา
- เพิ่มขึ้น ประมาณ 3เท่าจากช่วงเดียวกันของปีก่อน

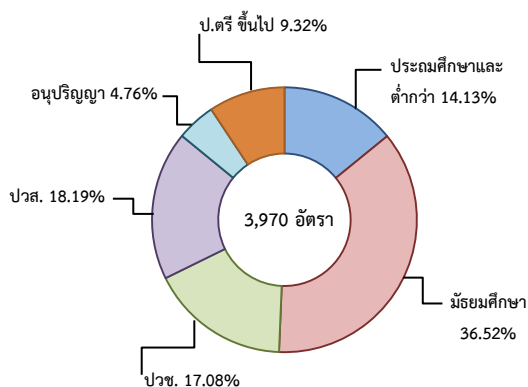
จำแนกตามประเภทอาชีพ 5 อันดับแรก



จำแนกตามประเภทอุตสาหกรรม 5 อันดับแรก



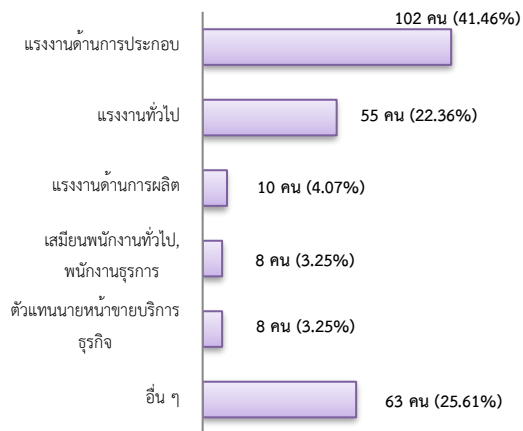
จำแนกตามระดับการศึกษา



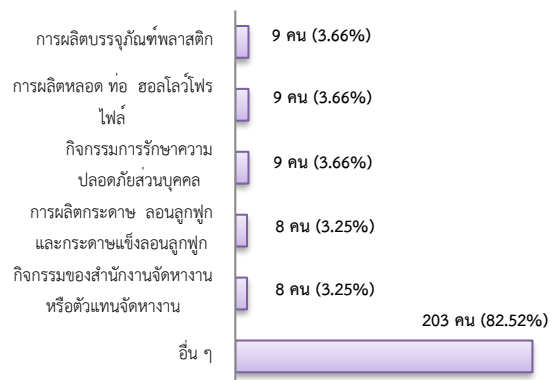
## การบรรจุงาน 246 คน

- เพิ่มขึ้น 11.82% จากเดือนที่ผ่านมา
- เพิ่มขึ้น 8.85% จากช่วงเดียวกันของปีก่อน

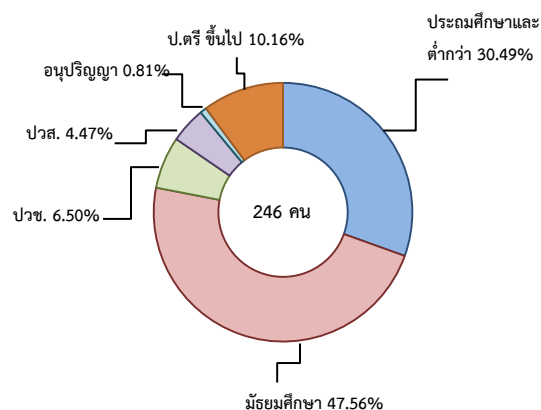
จำแนกตามประเภทอาชีพ 5 อันดับแรก



จำแนกตามประเภทอุตสาหกรรม 5 อันดับแรก



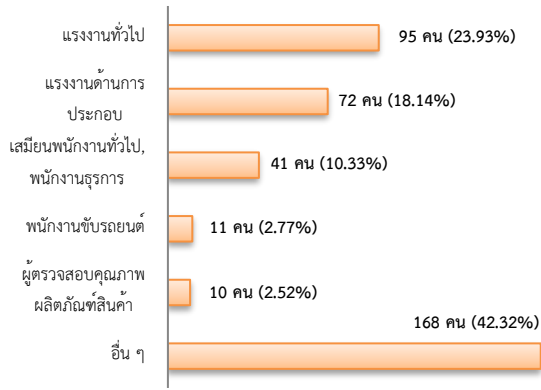
จำแนกตามระดับการศึกษา



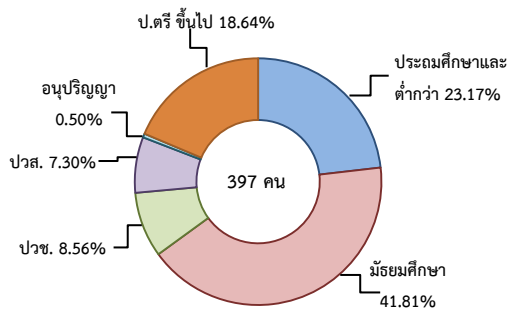
## ผู้สมัครงาน (รวมทุกการให้บริการ) 397 คน

- เพิ่มขึ้น 22.15% จากเดือนที่ผ่านมา
- เพิ่มขึ้น 42.29% จากช่วงเดียวกันของปีก่อน

**จำแนกตามประเภทอาชีพ 5 อันดับแรก**



**จำแนกตามระดับการศึกษา**



**ความต้องการแรงงานใน 10 อุตสาหกรรมเป้าหมาย**

มีจำนวน 1,423 อัตรา

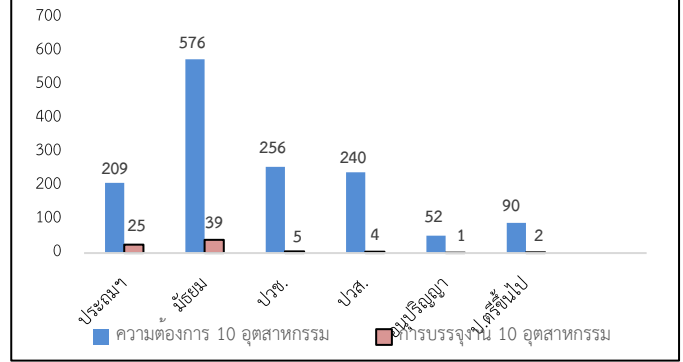
- เพิ่มขึ้น 75.25% จากเดือนที่ผ่านมา
- เพิ่มขึ้นประมาณ 4 เท่าจากช่วงเดียวกันของปีก่อน

**10 อุตสาหกรรมเป้าหมาย ความต้องการแรงงาน**

เปรียบเทียบกับการบรรจุงาน

10 อุตสาหกรรมเป้าหมาย	ความต้องการ การแรงงาน	การบรรจุงาน
- ยานยนต์สมัยใหม่	5.62	9.21
- อิเล็กทรอนิกส์อัจฉริยะ	1.41	6.58
- การท่องเที่ยวกลุ่มรายได้ดี	1.97	1.32
- การเกษตรและเทคโนโลยีชีวภาพ	1.41	5.26
- การแปรรูปอาหาร	50.81	48.68
- หุ่นยนต์เพื่อการอุตสาหกรรม	1.41	1.32
- การบินและโลจิสติกส์	4.50	13.16
- เชื้อเพลิงชีวภาพและเคมีชีวภาพ	2.81	6.58
- ดิจิทัล	2.11	1.32
- การแพทย์ครบวงจร	27.97	6.58
<b>รวม</b>	<b>100.00</b>	<b>100.00</b>

**จำแนกตามระดับการศึกษาของ 10 อุตสาหกรรม**



ที่มา : ระบบให้บริการประชาชน (e-service.doe.go.th) ผ่านระบบ Single Sign On ของกรมการจัดหางาน

**3. การเดินทางไปทำงานในต่างประเทศ จำนวน 13 คน**

- ลดลง 45.83% จากเดือนที่ผ่านมา
- ลดลง 45.83% จากช่วงเดียวกันของปีก่อน

จำแนกตามประเภทการเดินทาง	จำนวน	ร้อยละ
- เดินทางด้วยตนเอง	0	0.00
- กรมการจัดหางานจัดส่ง	1	7.69
- นายจ้างพาลูกจ้างไปทำงาน	1	7.69
- นายจ้างส่งลูกจ้างไปฝึกงาน	0	0.00
- บริษัทจัดหางานจัดส่ง	5	38.46
- จัดหางานปกติ (บจง.)	3	60.00
- จัดหางานเพื่อไปทำงานประจำเรือ (บจร.)	2	40.00
- RE-ENTRY	6	46.15
- RE-ENTRY	3	50.00
- VISA Re-Entry	3	50.00
<b>รวม</b>	<b>13</b>	<b>100</b>

ที่มา : กองบริหารแรงงานไทยไปต่างประเทศ

**4. การทำงานของคนต่างด้าวคงเหลือ**

จำนวน 288,977 คน

- ลดลง 2.93% จากเดือนที่ผ่านมา
- เพิ่มขึ้น 71.54% จากช่วงเดียวกันของปีก่อน

**จำแนกตามการอนุญาต ดังนี้**

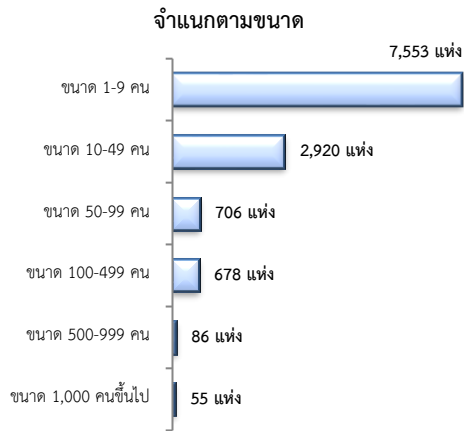
- ทั่วไป 2,018 คน
- นำเข้าตาม MOU 41,093 คน
- ส่งเสริมการลงทุน (BOI) 168 คน
- ชนกลุ่มน้อย 3,277 คน
- มติครม.วันที่ 7 ก.พ. 2566 170,289 คน
- มติครม.วันที่ 3 ต.ค. 2566 72,132 คน

ที่มา : สำนักบริหารแรงงานต่างด้าว

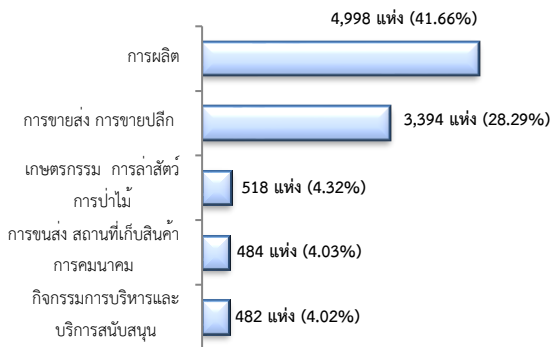
## 5. จำนวนสถานประกอบการและลูกจ้างคงเหลือ

### สถานประกอบการ 11,998 แห่ง

- เพิ่มขึ้น 1.55% จากเดือนที่ผ่านมา
- เพิ่มขึ้น 2.05% จากช่วงเดียวกันของปีก่อน

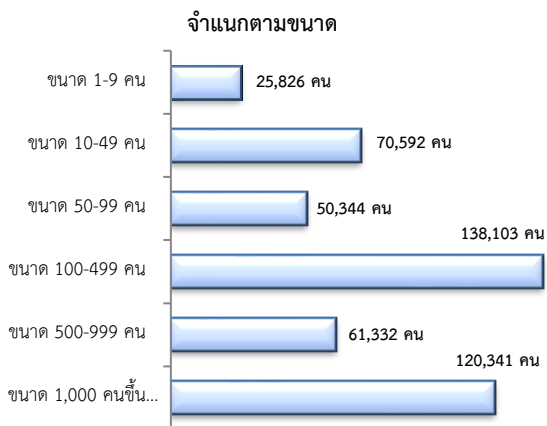


### สถานประกอบการ ตามประเภทอุตสาหกรรม 5 อันดับแรก



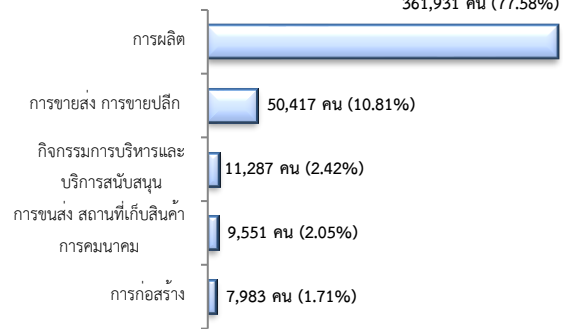
### จำนวนลูกจ้าง 466,538 คน

- ลดลง 3.32% จากเดือนที่ผ่านมา
- เพิ่มขึ้น 0.42% จากช่วงเดียวกันปีก่อน



### จำนวนลูกจ้าง

ตามประเภทอุตสาหกรรม 5 อันดับแรก 361,931 คน (77.58%)



ที่มา : สำนักงานสถิติการและคุ้มครองแรงงานจังหวัด

## 6. สถานประกอบการในระบบประกันสังคมคงเหลือ

### สถานประกอบการ 12,765 แห่ง

- เพิ่มขึ้น 0.44% จากเดือนที่ผ่านมา
- เพิ่มขึ้น 3.03% จากช่วงเดียวกันของปีก่อน

### ผู้ประกันตน 682,815 คน

- เพิ่มขึ้น 0.03% จากเดือนที่ผ่านมา
- ลดลง 1.34% จากช่วงเดียวกันของปีก่อน

มาตรา	ก.พ. 66	ม.ค. 67	ก.พ. 67	ช่วงเดียวกัน เดือนก่อน	ช่วงเดียวกัน ปีก่อน
ม.33 (คน)	483,322	475,303	475,826	0.11	-1.55
ม.39 (คน)	39,062	36,881	36,498	-1.04	-6.56
ม.40 (คน)	169,683	170,410	170,491	0.05	0.48

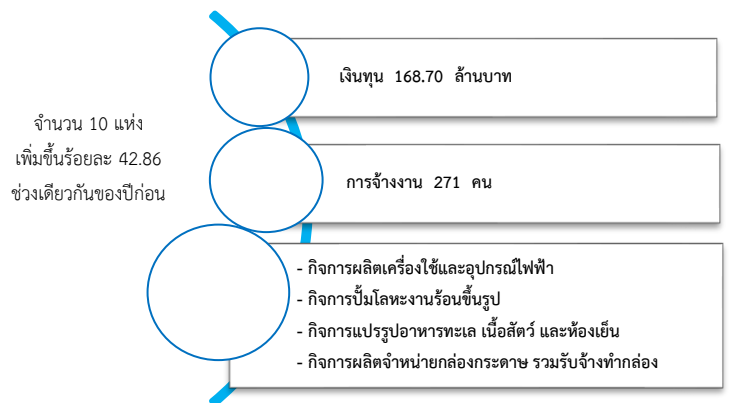
ที่มา : กอวิจัยและพัฒนา สำนักงานประกันสังคม (www.sso.go.th)

## จำนวนแรงงานต่างด้าวในระบบประกันสังคมคงเหลือ

- สถานประกอบการ จำนวน 5,749 แห่ง
- ผู้ประกันตน จำนวน 199,980 คน

ที่มา : สำนักงานประกันสังคมจังหวัด

## 7. โรงงานอุตสาหกรรมที่ได้รับอนุญาตให้ประกอบกิจการใหม่



ที่มา : กรมโรงงานอุตสาหกรรม