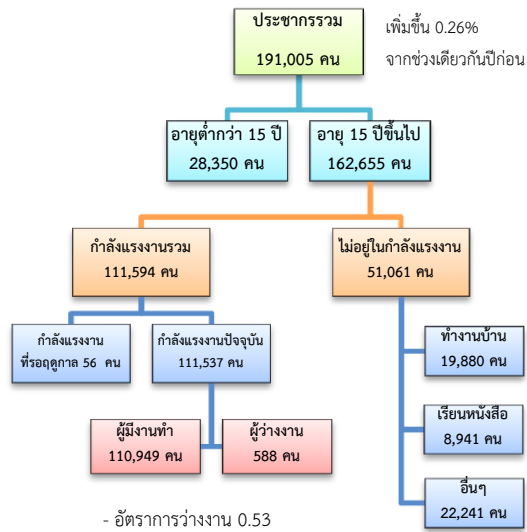


# ข้อมูลสถานการณ์ด้านแรงงาน จังหวัดสมุทรสงคราม เดือน ก.พ. 2562

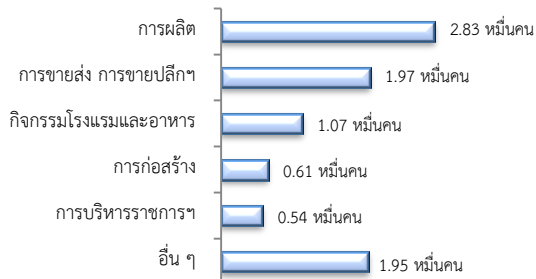
## 1. ประชากรในจังหวัดสมุทรสงคราม ไตรมาส 4/2561



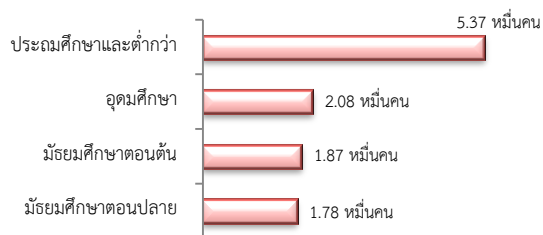
## ผู้มีงานทำ 1.11 แสนคน ลดลง 0.25% จากปี 2560

- ในภาคเกษตร 2.13 หมื่นคน (19.18%)
- นอกภาคเกษตร 8.97 หมื่นคน (80.82%)

### ผู้มีงานทำ จำแนกตามอุตสาหกรรม



### ผู้มีงานทำ จำแนกตามระดับการศึกษา



ที่มา : สำนักงานสถิติแห่งชาติ

## 2. ไม่มีโรงงานอุตสาหกรรมที่ได้รับอนุญาตให้ประกอบกิจการใหม่

ที่มา : กรมโรงงานอุตสาหกรรมจังหวัด

## 3. การให้บริการจัดหางานของรัฐ

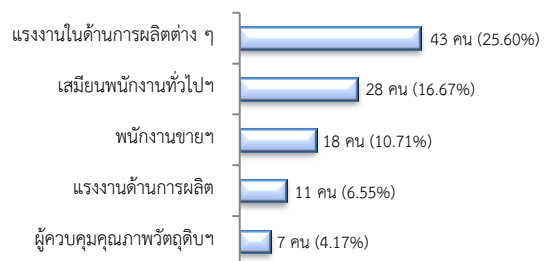
- ตำแหน่งงาน 221 อัตรา ลดลง 58.30% จากช่วงเดียวกันปีก่อน

### จำแนกตามประเภทอุตสาหกรรม 5 อันดับแรก

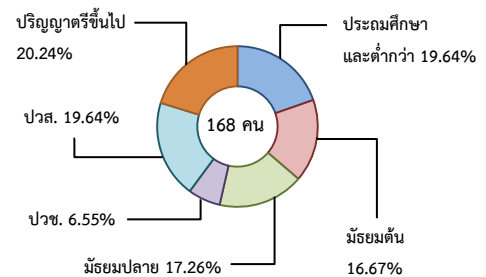


- ผู้สมัครงาน (รวมทุกการให้บริการ) 168 คน ลดลง 23.29% จากช่วงเดียวกันปีก่อน

### จำแนกตามประเภทอาชีพ 5 อันดับแรก



### จำแนกตามระดับการศึกษา



- การบรรจุงาน 158 คน ลดลง 35.51% จากช่วงเดียวกันปีก่อน

### จำแนกตามประเภทอุตสาหกรรม 5 อันดับแรก

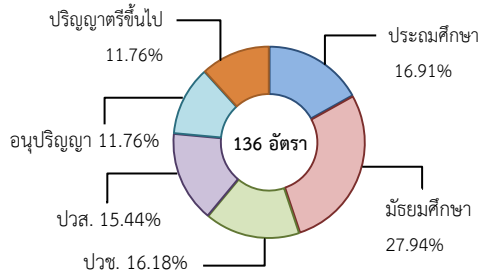


#### 4. ความต้องการแรงงานใน 10 อุตสาหกรรมเป้าหมาย

มีจำนวน 136 อัตรา

- การแปรรูปอาหาร 82.35%
- การท่องเที่ยวในกลุ่มรายได้ฯ 8.09%
- การบินและโลจิสติกส์ 4.41%
- ยานยนต์สมัยใหม่ 3.68%
- การแพทย์ครบวงจร 1.47%

#### จำแนกตามระดับการศึกษา



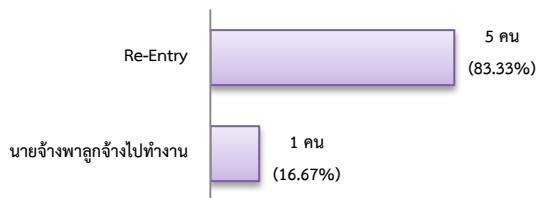
#### 5. การเดินทางไปทำงานในต่างประเทศ

จำนวน 6 คน

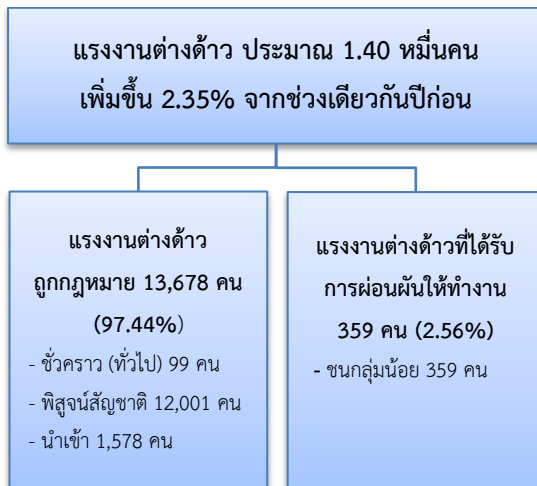


เพิ่มขึ้น 20.00%  
จากช่วงเดียวกันปีก่อน

#### จำแนกตามประเภทการเดินทาง



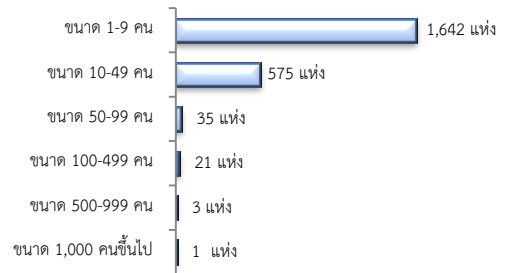
#### 6. การทำงานของคนต่างด้าว



#### 7. การจ้างงานในระบบสวัสดิการและคุ้มครองแรงงาน

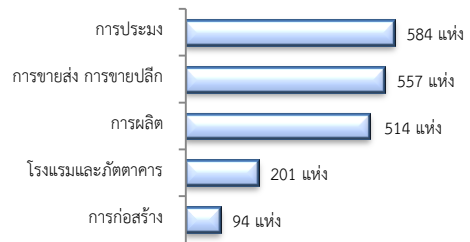
สถานประกอบการ 2,277 แห่ง

#### จำแนกตามขนาด



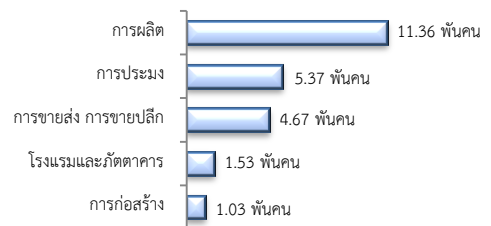
#### สถานประกอบการ

#### ตามประเภทอุตสาหกรรม 5 อันดับแรก



การจ้างงาน 26,635 คน

#### ตามประเภทอุตสาหกรรม 5 อันดับแรก



ที่มา : สำนักงานสวัสดิการและคุ้มครองแรงงานจังหวัด

#### 8. สถานประกอบการในระบบประกันสังคม



จำนวนแรงงานต่างด้าวในระบบประกันสังคม

- สถานประกอบการ จำนวน 589 แห่ง
- ผู้ประกันตน จำนวน 5,394 คน

ที่มา : สำนักงานประกันสังคมจังหวัด