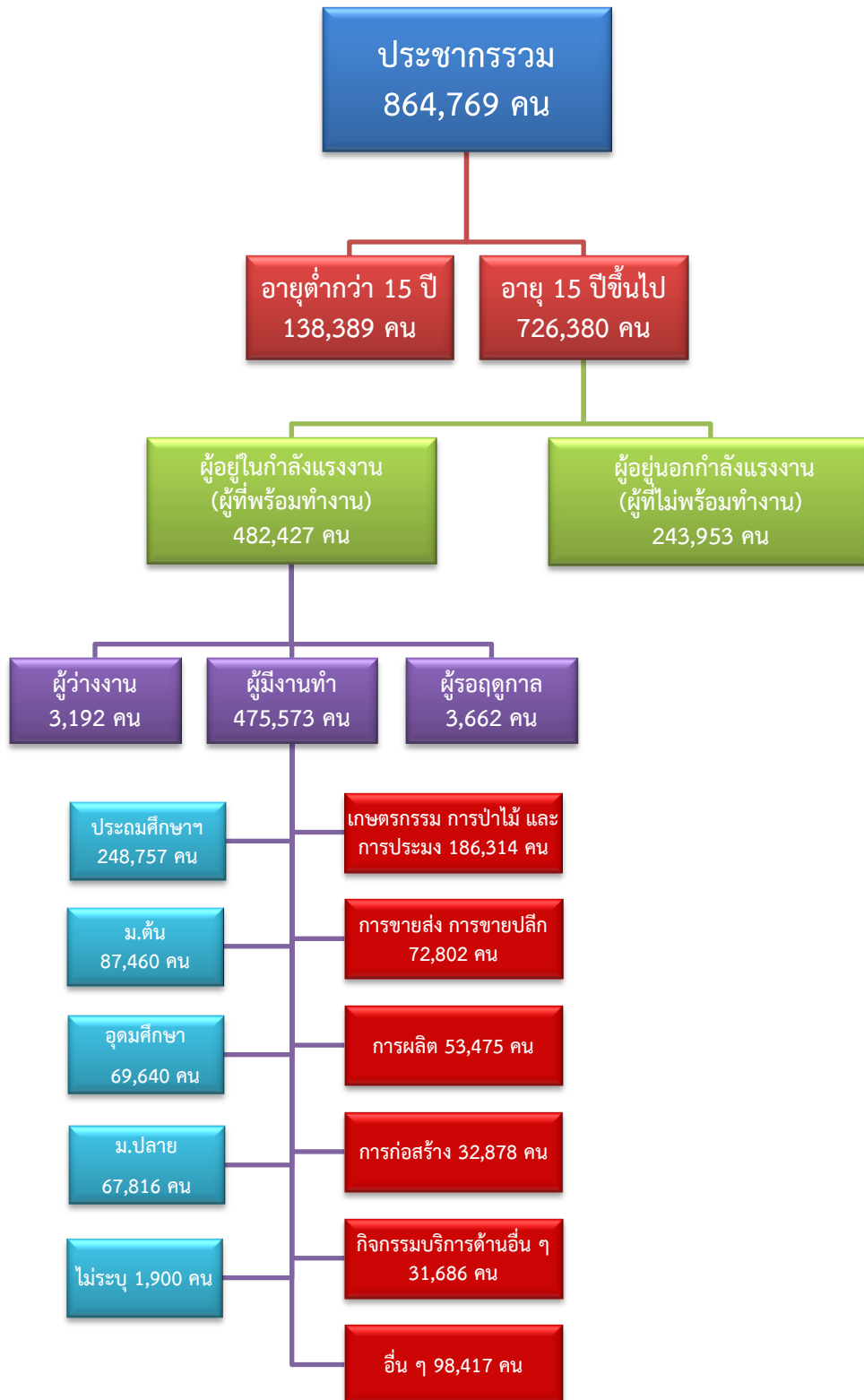


ข้อมูลสถานการณ์ด้านแรงงาน จังหวัดสุพรรณบุรี เดือนมิถุนายน 2564

1. ข้อมูลการทำงานของประชากร ไตรมาส 1/2564



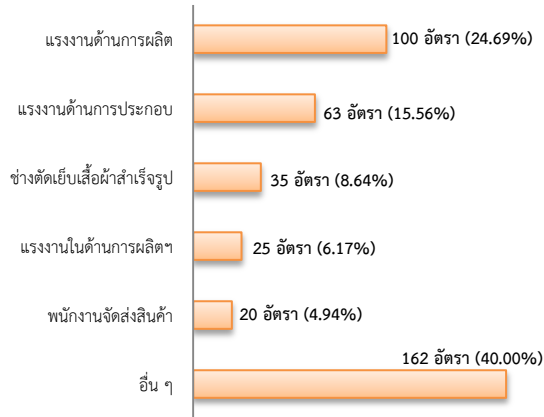
ที่มา : สำนักงานสถิติแห่งชาติ

2. การให้บริการจัดหางานของรัฐ

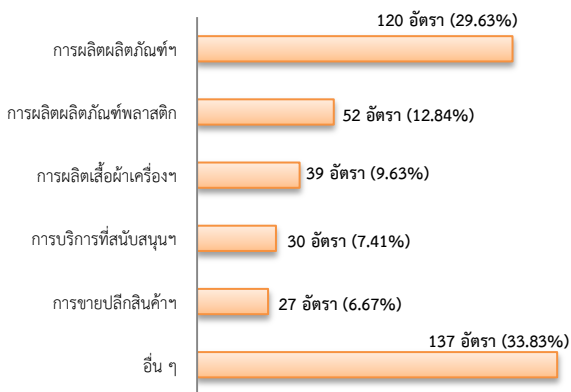
ตำแหน่งงาน 405 อัตรา

- เพิ่มขึ้น 51.12% จากเดือนที่ผ่านมา
- เพิ่มขึ้น 52.26% จากช่วงเดียวกันปีก่อน

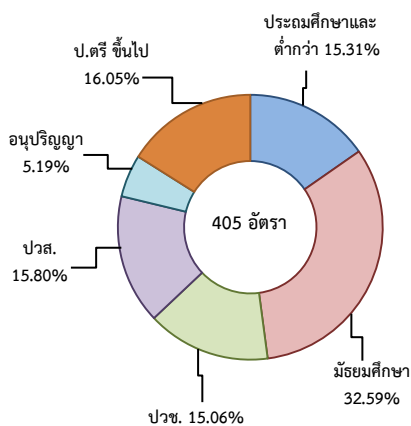
จำแนกตามประเภทอาชีพ 5 อันดับแรก



จำแนกตามประเภทอุตสาหกรรม 5 อันดับแรก



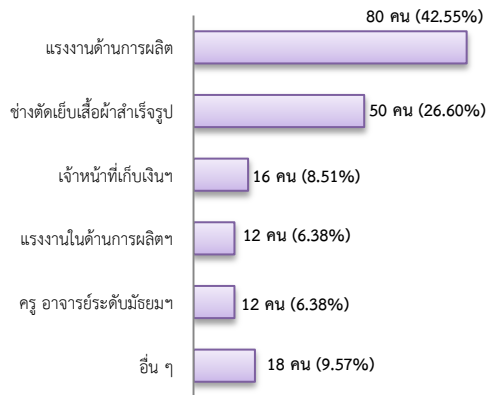
จำแนกตามระดับการศึกษา



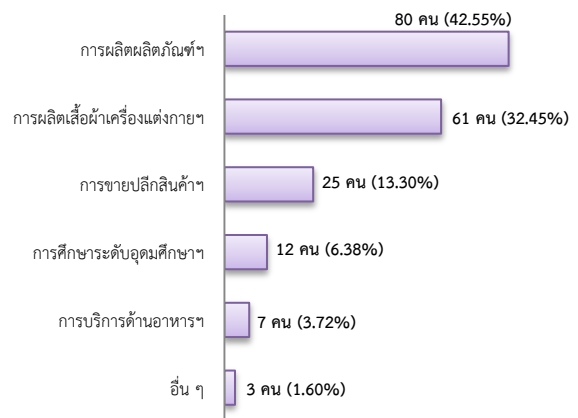
การบรรจุงาน 188 คน

- เพิ่มขึ้น 42.42% จากเดือนที่ผ่านมา
- เพิ่มขึ้น 75.70% จากช่วงเดียวกันปีก่อน

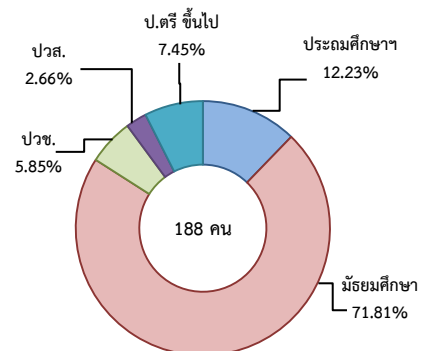
จำแนกตามประเภทอาชีพ 5 อันดับแรก



จำแนกตามประเภทอุตสาหกรรม 5 อันดับแรก



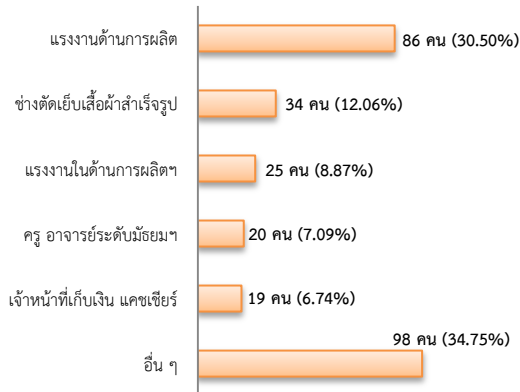
จำแนกตามระดับการศึกษา



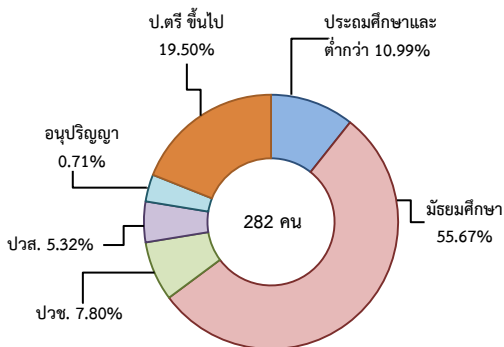
ผู้สมัครงาน (รวมทุกการให้บริการ) 282 คน

- เพิ่มขึ้น 18.99% จากเดือนที่ผ่านมา
- เพิ่มขึ้น 49.21% จากช่วงเดียวกันปีก่อน

จำแนกตามประเภทอาชีพ 5 อันดับแรก



จำแนกตามระดับการศึกษา



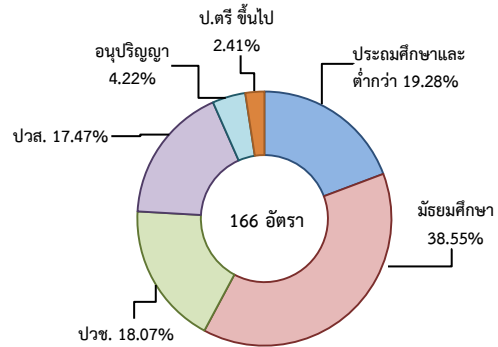
ความต้องการแรงงานใน 10 อุตสาหกรรมเป้าหมาย มีจำนวน 166 อัตรา

- เพิ่มขึ้น 49.55% จากเดือนที่ผ่านมา
- ลดลง 24.89% จากช่วงเดียวกันปีก่อน

10 อุตสาหกรรมเป้าหมาย ที่มีความต้องการ

- การแปรรูปอาหาร 80.12%
- การท่องเที่ยวกลุ่มรายได้ฯ 12.05%
- การบินและโลจิสติกส์ 7.23%
- ยานยนต์สมัยใหม่ 0.60%

จำแนกตามระดับการศึกษา



ที่มา : ระบบบริการจัดหางานในประเทศผ่านระบบอิเล็กทรอนิกส์ (e-Service) กรมการจัดหางาน

3. การเดินทางไปทำงานในต่างประเทศ จำนวน 11 คน

- เพิ่มขึ้น 57.14% จากเดือนที่ผ่านมา
- เพิ่มขึ้น ประมาณ 3 เท่า จากช่วงเดียวกันปีก่อน

จำแนกตามประเภทการเดินทาง	จำนวน	ร้อยละ
- เดินทางด้วยตนเอง	7	63.64
- กรมการจัดหางานจัดส่ง	1	9.09
- นายจ้างพาลูกจ้างไปทำงาน	0	0.00
- นายจ้างส่งลูกจ้างไปฝึกงาน	0	0.00
- บริษัทจัดหางานจัดส่ง	0	0.00
- RE-ENTRY	3	27.27
รวม	11	100.00

ที่มา : กองบริหารแรงงานไทยไปต่างประเทศ

4. การทำงานของคนต่างด้าวคงเหลือ

จำนวน 15,342 คน

- ลดลง 0.35% จากเดือนที่ผ่านมา
- เพิ่มขึ้น 6.25% จากช่วงเดียวกันปีก่อน

จำแนกตามการอนุญาต ดังนี้

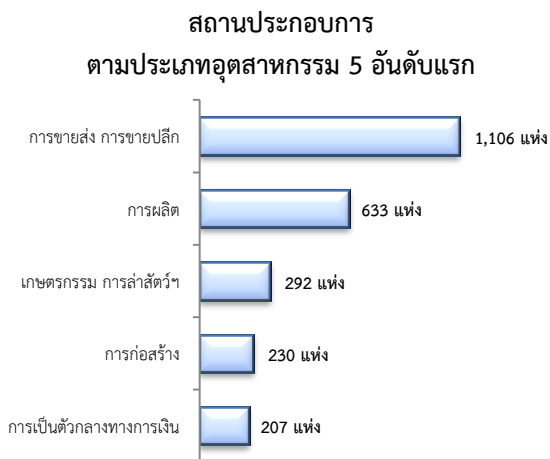
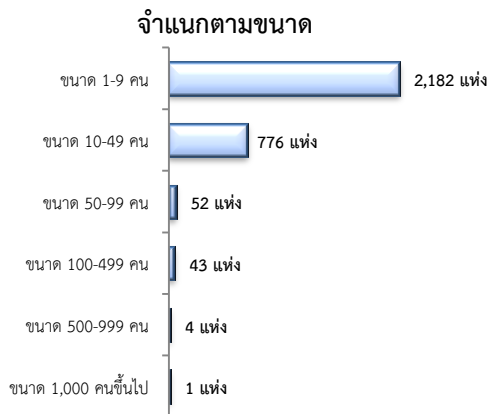
- ชั่วคราวทั่วไป 265 คน - พิสูจน์สัญชาติ - คน
- นำเข้า 5,872 คน
- มติกรม.วันที่ 20 ส.ค.62 7,813 คน
- BOI 1 คน - ชนกลุ่มน้อย 230 คน
- มติกรม.วันที่ 4 ส.ค. 63 563 คน
- มติกรม.วันที่ 29 ธ.ค.63 598 คน

ที่มา : สำนักงานจัดหางานจังหวัด

5. จำนวนสถานประกอบการและลูกจ้าง คงเหลือ

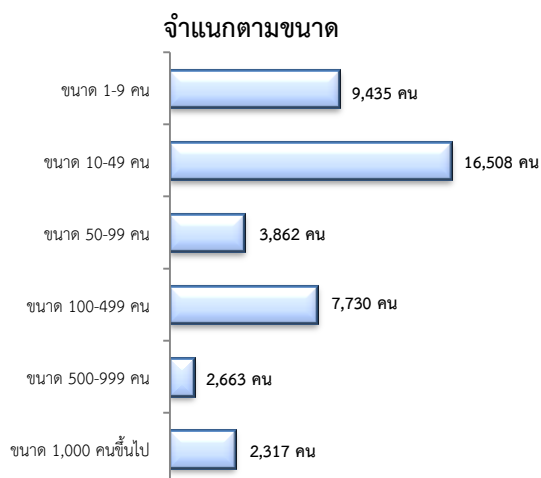
สถานประกอบการ 3,058 แห่ง

- เพิ่มขึ้น 0.16% จากเดือนที่ผ่านมา
- เพิ่มขึ้น 4.48% จากช่วงเดียวกันปีก่อน



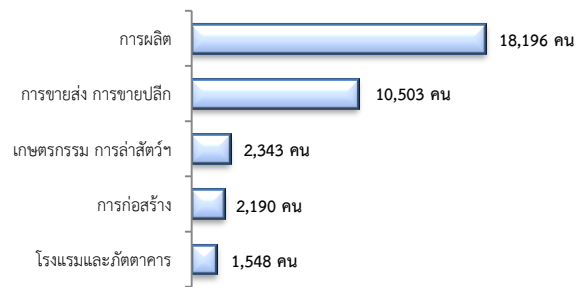
การจ้างงาน 42,515 คน

- ลดลง 0.03% จากเดือนที่ผ่านมา
- เพิ่มขึ้น 2.94% จากช่วงเดียวกันปีก่อน



การจ้างงาน

ตามประเภทอุตสาหกรรม 5 อันดับแรก



ที่มา : สำนักงานสวัสดิการและคุ้มครองแรงงานจังหวัด

6. สถานประกอบการในระบบประกันสังคมคงเหลือ

สถานประกอบการ 4,005 แห่ง

- ลดลง 0.35% จากเดือนที่ผ่านมา
- ลดลง 3.26% จากช่วงเดียวกันปีก่อน

ผู้ประกันตน 106,502 คน

- ลดลง 0.07% จากเดือนที่ผ่านมา
- เพิ่มขึ้น 0.82% จากช่วงเดียวกันปีก่อน

มาตรา	พ.ศ.	มิ.ย.	มิ.ย.	จากเดือนก่อน	จากช่วงเดียวกันปีก่อน
ม.33 (คน)	64	63	64	-0.32	-4.96
ม.39 (คน)	14,506	13,511	14,492	-0.10	7.26
ม.40 (คน)	42,287	39,910	42,388	0.24	6.21

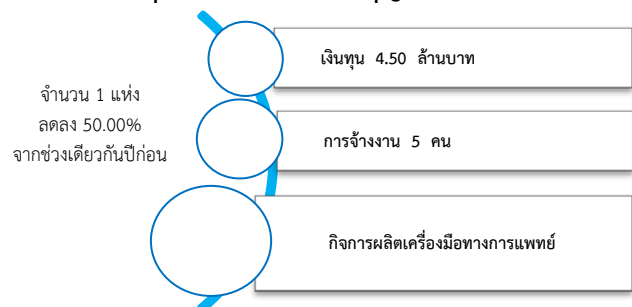
ที่มา : กองวิจัยและพัฒนา สำนักงานประกันสังคม (www.sso.go.th)

จำนวนแรงงานต่างด้าวในระบบประกันสังคมคงเหลือ

- สถานประกอบการ จำนวน 993 แห่ง
- ผู้ประกันตน จำนวน 7,315 คน

ที่มา : กองวิจัยและพัฒนา สำนักงานประกันสังคม (www.sso.go.th)

7. โรงงานอุตสาหกรรมที่ได้รับอนุญาตให้ประกอบกิจการใหม่



ที่มา : กรมโรงงานอุตสาหกรรม