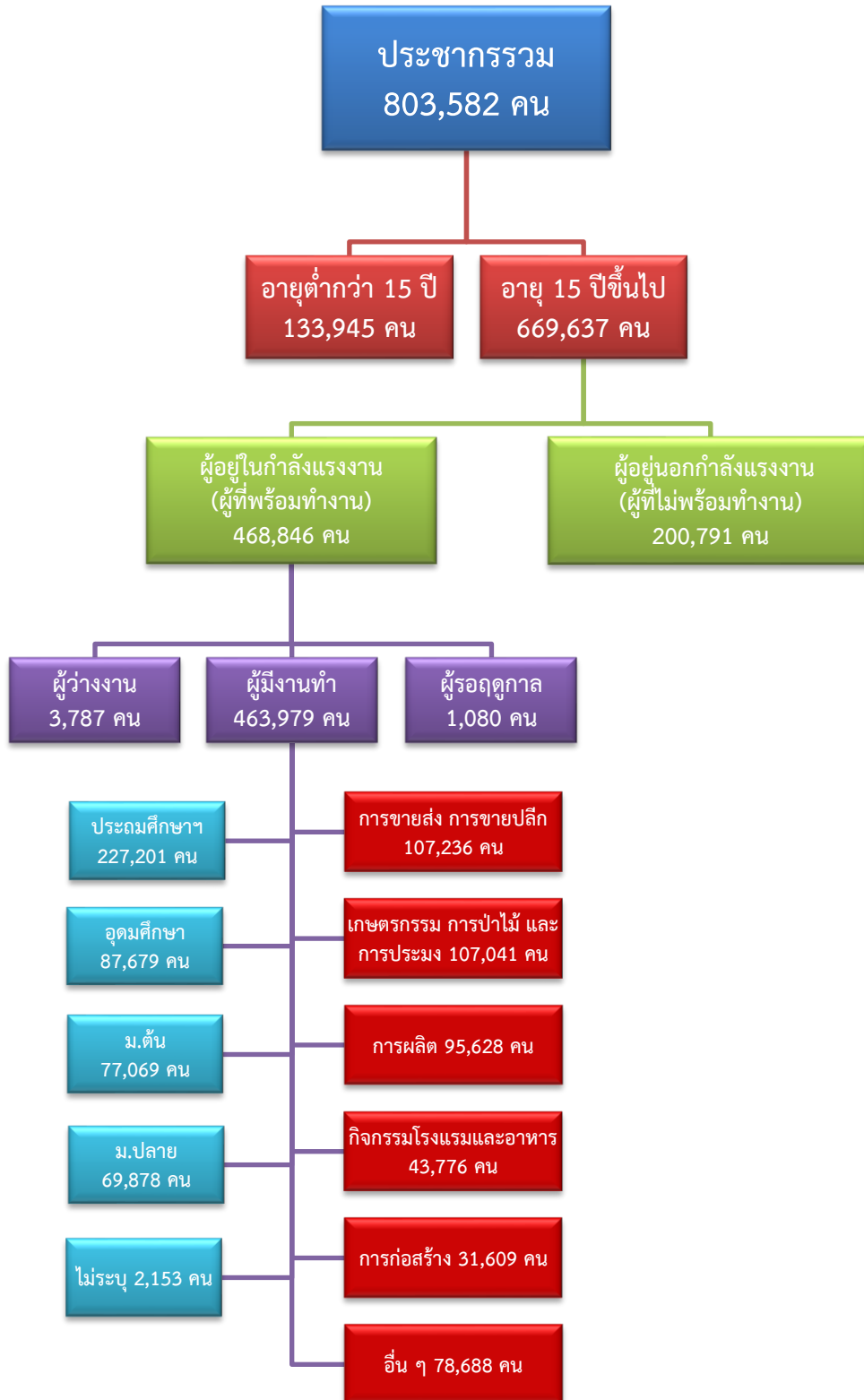


ข้อมูลสถานการณ์ด้านแรงงาน จังหวัดราชบุรี เดือนมีนาคม 2563

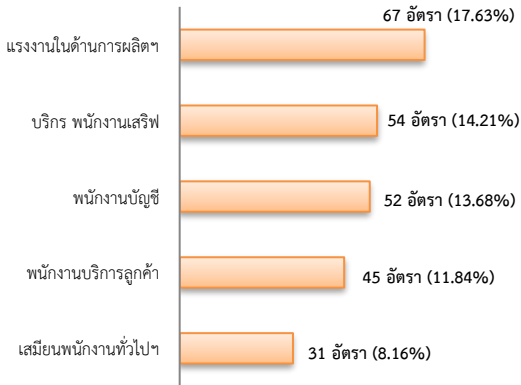
1. ข้อมูลการทำงานของประชากร ไตรมาส 1/2563



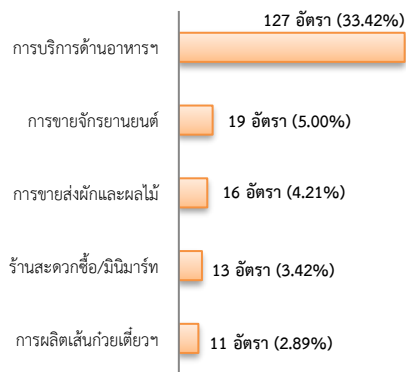
## 2. การให้บริการจัดหางานของรัฐ

- ตำแหน่งงาน 380 อัตรา ลดลง 43.11%  
จากช่วงเดียวกันปีก่อน

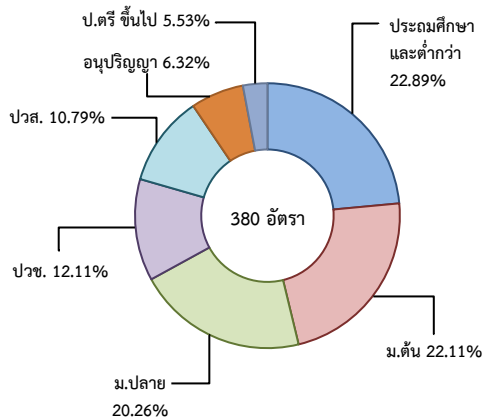
จำแนกตามประเภทอาชีพ 5 อันดับแรก



จำแนกตามประเภทอุตสาหกรรม 5 อันดับแรก

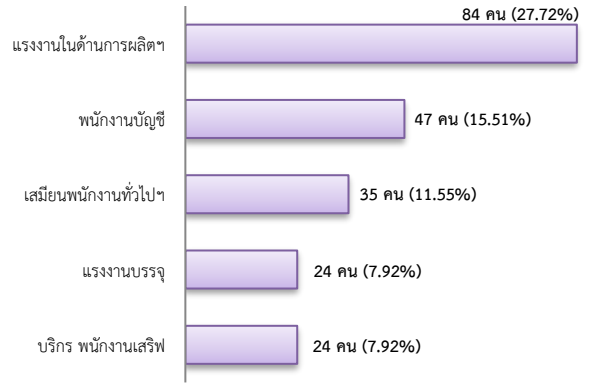


จำแนกตามระดับการศึกษา

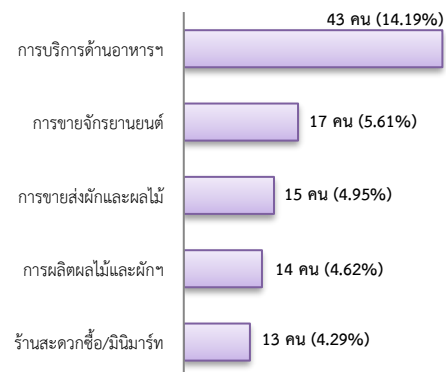


- การบรรจุงาน 303 คน ลดลง 31.45%  
จากช่วงเดียวกันปีก่อน

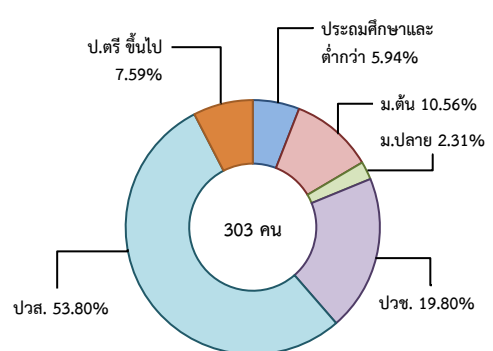
จำแนกตามประเภทอาชีพ 5 อันดับแรก



จำแนกตามประเภทอุตสาหกรรม 5 อันดับแรก

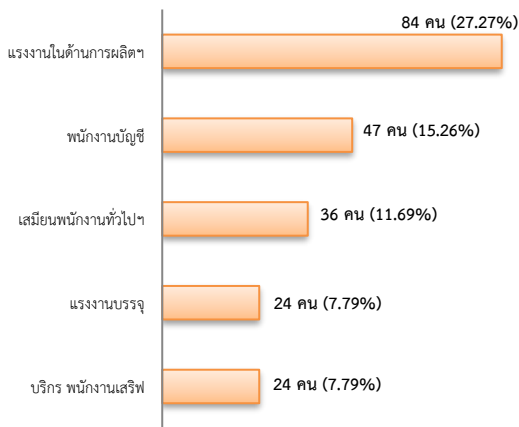


จำแนกตามระดับการศึกษา

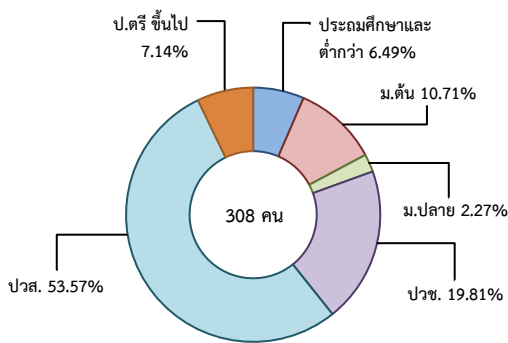


- ผู้สมัครงาน (รวมทุกการให้บริการ) 308 คน  
ลดลง 12.75% จากช่วงเดียวกันปีก่อน

จำแนกตามประเภทอาชีพ 5 อันดับแรก



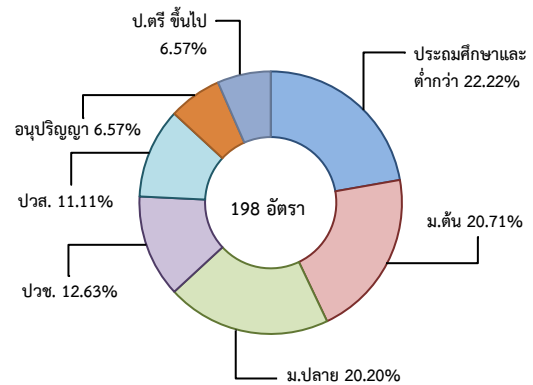
จำแนกตามระดับการศึกษา



### 3. ความต้องการแรงงานใน 10 อุตสาหกรรมเป้าหมาย

- มีจำนวน 198 อัตรา
- การท่องเที่ยวในกลุ่มรายได้ฯ 66.67%
  - การแปรรูปอาหาร 28.28%
  - ดิจิทัล 4.55%
  - การเกษตรและเทคโนโลยีชีวภาพ 0.51%

จำแนกตามระดับการศึกษา

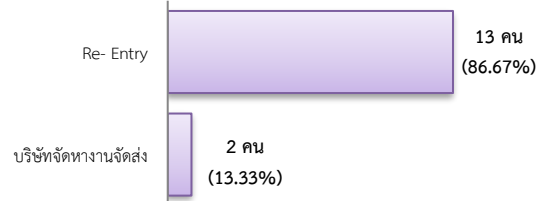


### 4. การเดินทางไปทำงานในต่างประเทศ

จำนวน 15 คน ลดลง 46.43%  
จากช่วงเดียวกันปีก่อน



จำแนกตามประเภทการเดินทาง



### 5. การทำงานของคนต่างด้าวคงเหลือ

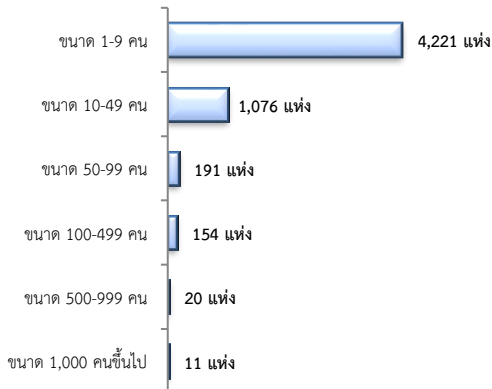
จำนวน 60,585 คน

- ชั่วคราวทั่วไป 686 คน - BOI 93 คน
- ชนกลุ่มน้อย 2,219 คน - พิสูจน์สัญชาติ 7,347 คน
- นำเข้า 12,465 คน - จำเป็นเร่งด่วน - คน
- เดินทางไป-กลับ - คน
- มติกรม.วันที่ 16 ม.ค.61 20,220 คน
- มติกรม.วันที่ 20 ส.ค.62 17,555 คน
- กลุ่มประมงทะเล - คน

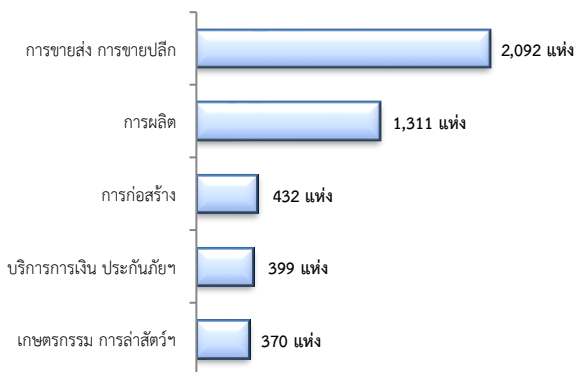
## 6. จำนวนสถานประกอบการและลูกจ้าง

สถานประกอบการ 5,673 แห่ง

จำแนกตามขนาด

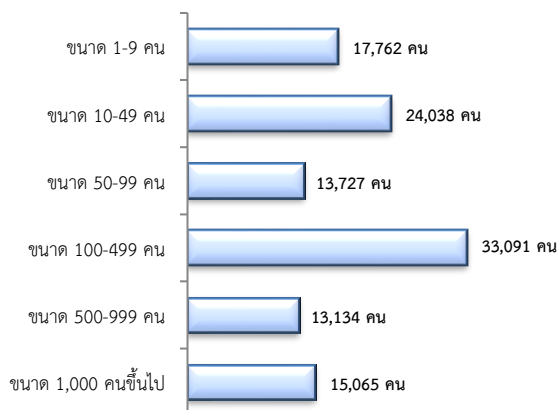


สถานประกอบการ  
ตามประเภทอุตสาหกรรม 5 อันดับแรก

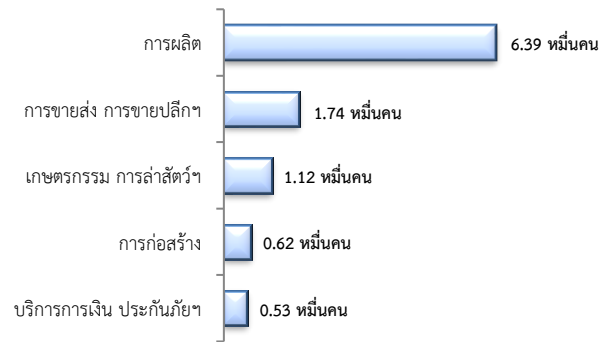


การจ้างงาน 116,817 คน

จำแนกตามขนาด



การจ้างงาน  
ตามประเภทอุตสาหกรรม 5 อันดับแรก



ที่มา : สำนักงานสถิติการและคุ้มครองแรงงานจังหวัด

## 7. สถานประกอบการในระบบประกันสังคมเหลือ

สถานประกอบการ  
4,957 แห่ง

ลดลง 0.10%  
จากช่วงเดียวกันปีก่อน

ผู้ประกันตน  
1.83 แสนคน

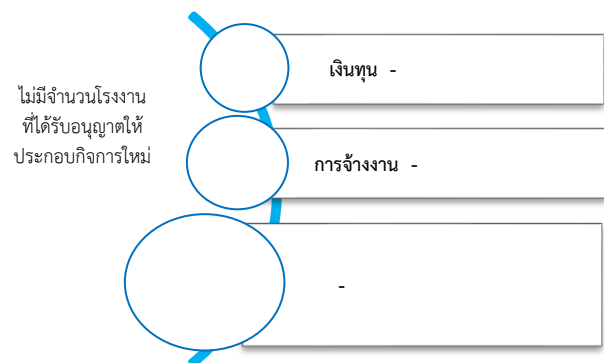
เพิ่มขึ้น 5.08%  
จากช่วงเดียวกันปีก่อน

- ม.33 จำนวน 1.21 แสนคน
- ม.39 จำนวน 1.99 หมื่นคน
- ม.40 จำนวน 4.17 หมื่นคน

จำนวนแรงงานต่างด้าวในระบบประกันสังคมเหลือ

- สถานประกอบการ จำนวน 1,122 แห่ง
- ผู้ประกันตน จำนวน 26,758 คน

## 8. โรงงานอุตสาหกรรมที่ได้รับอนุญาตให้ประกอบกิจการใหม่



ที่มา : กรมโรงงานอุตสาหกรรม