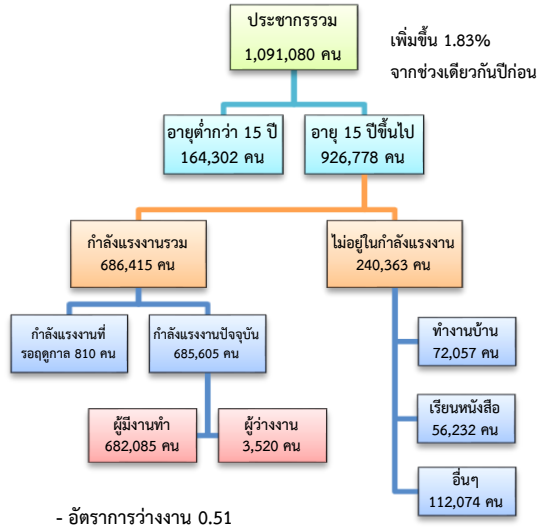


# ข้อมูลสถานการณ์ด้านแรงงาน จังหวัดนครปฐม เดือน เม.ย. 2561

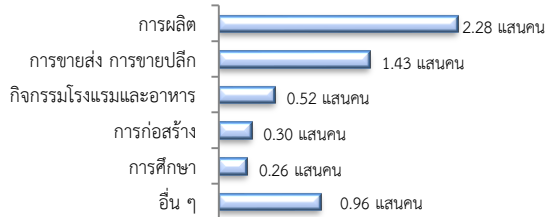
## 1. ประชากรในจังหวัดนครปฐม ไตรมาส 1/2561



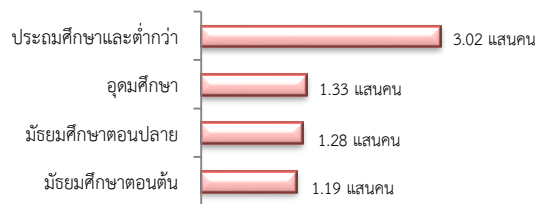
### ผู้มีงานทำ 6.82 แสนคน เพิ่มขึ้น 4.77% จากปี 2560

- ในภาคเกษตร 1.07 แสนคน (15.71%)
- นอกภาคเกษตร 5.75 แสนคน (84.29%)

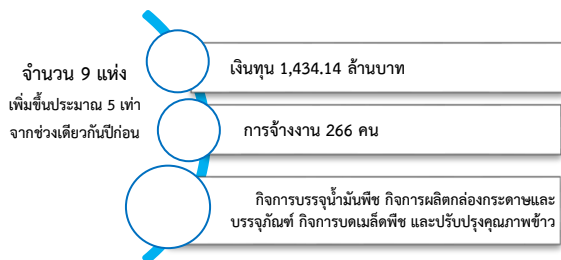
### ผู้มีงานทำ จำแนกตามอุตสาหกรรม



### ผู้มีงานทำ จำแนกตามระดับการศึกษา

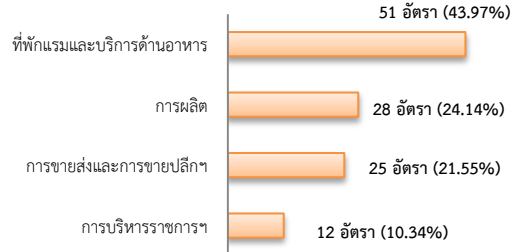


## 2. โรงงานอุตสาหกรรมที่ได้รับอนุญาตให้ประกอบกิจการใหม่เดือน เม.ย. 2561

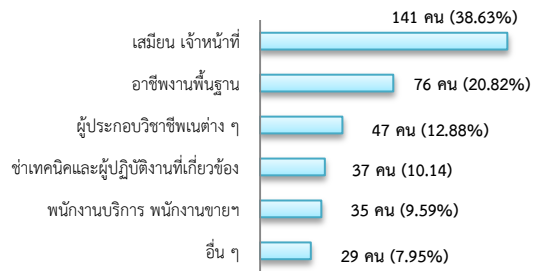


## 3. การให้บริการของสำนักงานจัดหางาน

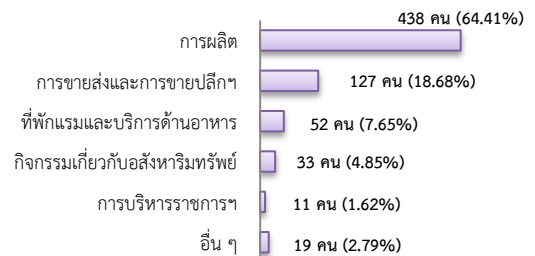
ตำแหน่งงาน 116 อัตรา  
ลดลง 80.89% จากช่วงเดียวกันปีก่อน



ผู้สมัครงาน 365 คน  
เพิ่มขึ้น 42.02% จากช่วงเดียวกันปีก่อน



การบรรจุกงาน 680 คน  
เพิ่มขึ้น 43.46% จากช่วงเดียวกันปีก่อน

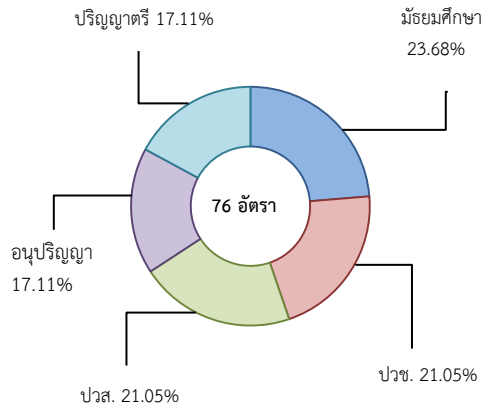


#### 4. ความต้องการแรงงานใน 10 อุตสาหกรรมเป้าหมาย

เดือน เม.ย. 2561 มีจำนวน 76 อัตรา

- การท่องเที่ยวในกลุ่มรายได้ฯ 67.11%
- การแปรรูปอาหาร 32.89%

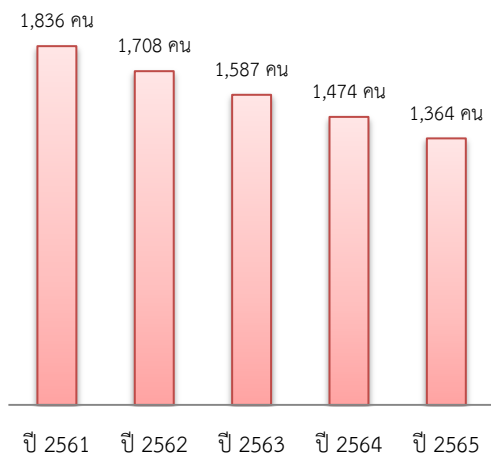
ความต้องการแรงงานใน 10 อุตสาหกรรมเป้าหมาย จำแนกตามระดับการศึกษา



#### 5. แนวโน้มความต้องการแรงงานใน 10 อุตสาหกรรมเป้าหมาย

ปี 2561 มีความต้องการแรงงาน 1,836 คน และมีแนวโน้มลดลงอย่างต่อเนื่อง โดยปี 2565 ลดลงจากปี 2561 ร้อยละ 25.71

แนวโน้มความต้องการแรงงานใน 10 อุตสาหกรรมเป้าหมาย



#### 6. สถาบันการศึกษา

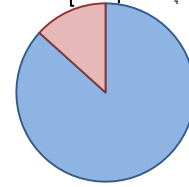
ทั้งหมด 368 แห่ง

เอกชน 49 แห่ง 13.32%

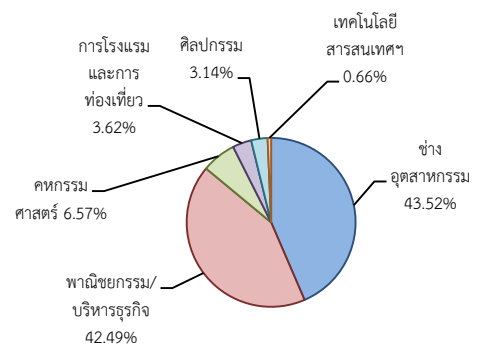
- ประถม/มัธยม 44 แห่ง
- อาชีวศึกษา 4 แห่ง
- อุดมศึกษา 1 แห่ง

รัฐบาล 319 แห่ง 86.68%

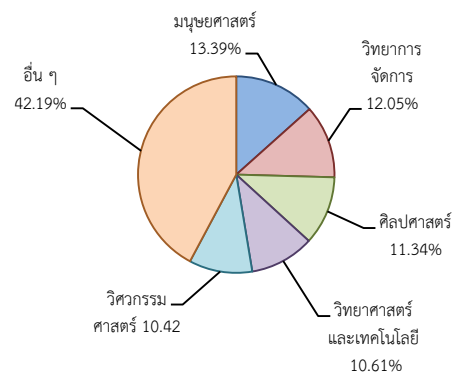
- ประถม/มัธยม 305 แห่ง
- อาชีวศึกษา 8 แห่ง
- อุดมศึกษา 6 แห่ง



ผู้สำเร็จการศึกษาระดับปวช./ปวส. ตามสาขาวิชา ปี 2560 จำนวน 2,709 คน



ผู้สำเร็จการศึกษาระดับปริญญาตรี ปี 2560 จำนวน 10,743 คน



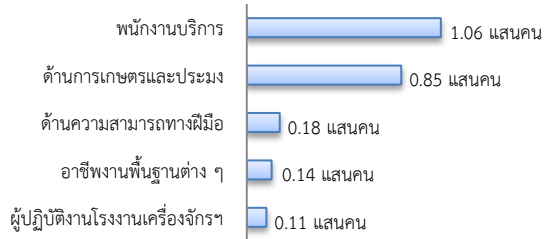
ผู้สำเร็จการศึกษา จบสาขาที่สอดคล้องกับ 10 อุตสาหกรรมเป้าหมาย จำนวน 7,531 คน

- ระดับ ปวช./ปวส. 1,473 คน (19.56%)
- ระดับปริญญาตรีขึ้นไป 6,058 คน (80.44%)

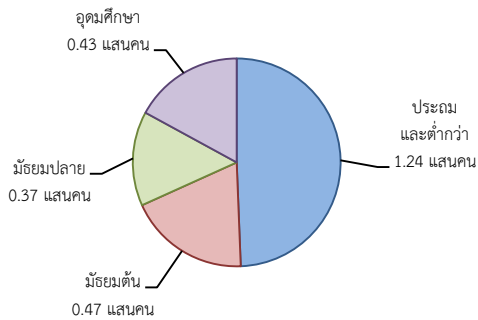
## 7. แรงงานนอกระบบมีจำนวน 2.50 แสนคน

- ชาย 1.31 แสนคน (52.19%)
- หญิง 1.20 แสนคน (47.81%)

### แรงงานนอกระบบตามประเภทอาชีพ 5 อันดับแรก ปี 2560



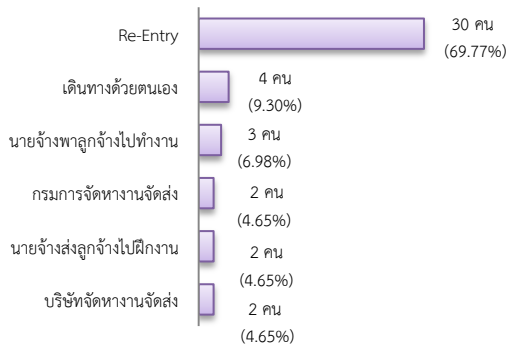
### แรงงานนอกระบบตามระดับการศึกษา ปี 2560



## 8. การเดินทางไปทำงานในต่างประเทศ

จากข้อมูลสำนักบริหารแรงงานไทยไปต่างประเทศ เดือน เม.ย.2561 มีจำนวน 43 คน มีจำนวนเพิ่ม 16.22% จากช่วงเดียวกันปีก่อน

### การเดินทางไปทำงานต่างประเทศ จำแนกตามประเภทการเดินทาง



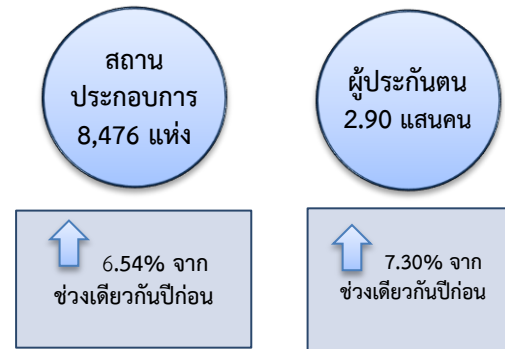
## 9. การทำงานของคนต่างด้าว

แรงงานต่างด้าว ประมาณ 1.63 แสนคน  
เพิ่มขึ้น 67.98% จากช่วงเดียวกันปีก่อน

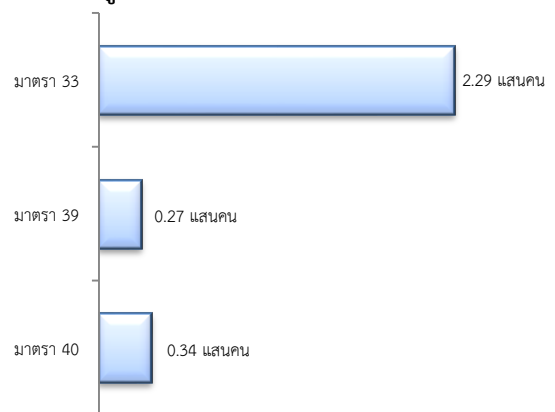


- ชั่วคราว (ทั่วไป) 2,309 คน
- พิสูจน์สัญชาติ 122,490 คน
- นำเข้า 32,026 คน
- BOI 107 คน
- ชนกลุ่มน้อย 4,662 คน
- 3 สัญชาติ ตามมติ คสช. 1,321 คน

## 10. สถานประกอบการในระบบประกันสังคม



### ผู้ประกันตน ทั้งหมด 2.90 แสนคน



### จำนวนแรงงานต่างด้าวในระบบประกันสังคม

- สถานประกอบการ จำนวน 1,287 แห่ง
- ผู้ประกันตน จำนวน 31,816 คน