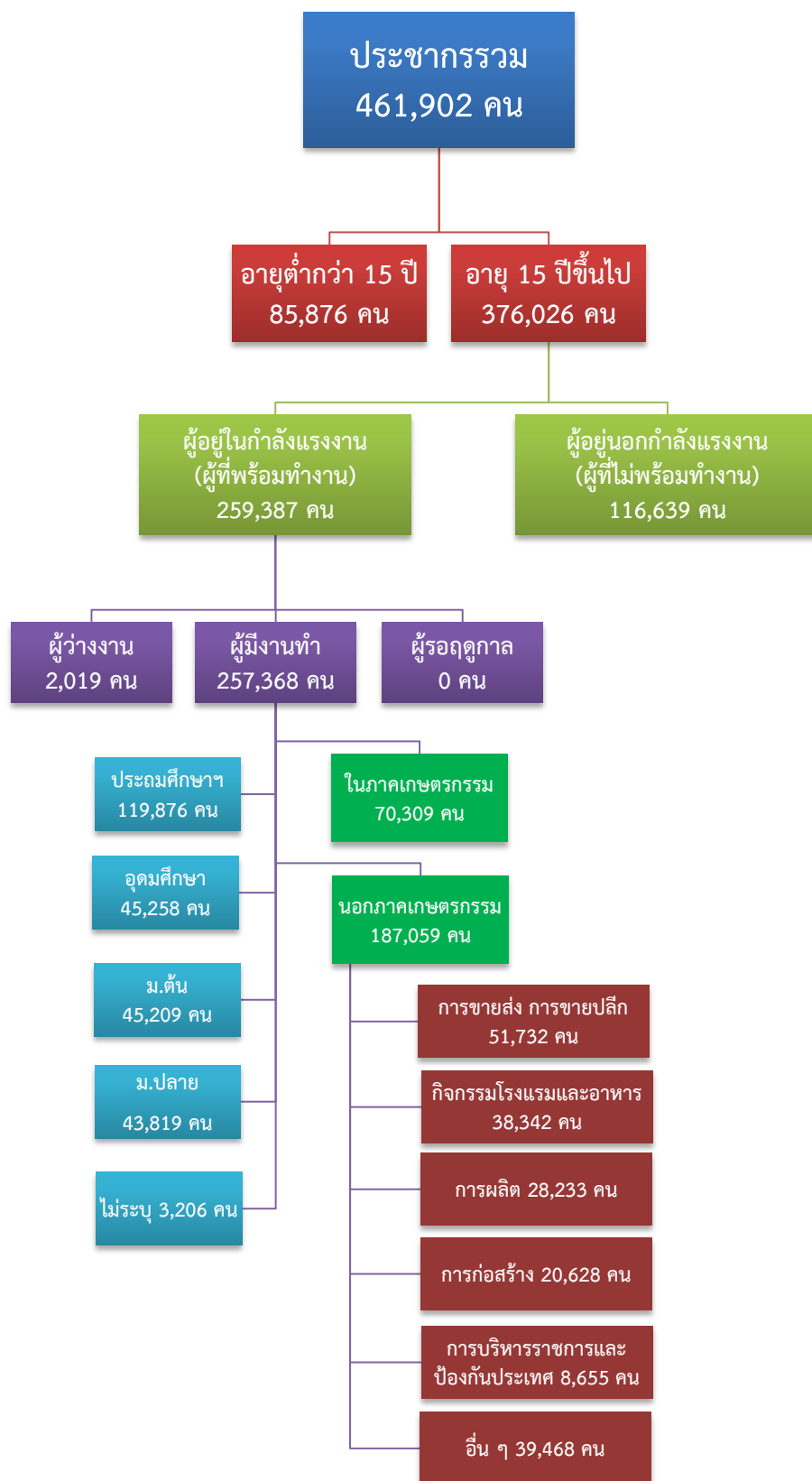


ข้อมูลสถานการณ์ด้านแรงงาน จังหวัดประจวบคีรีขันธ์ เดือนพฤศจิกายน 2562

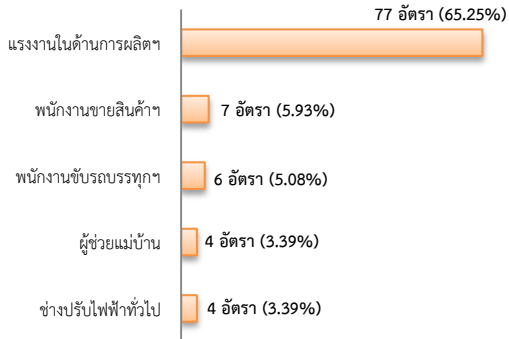
1. ข้อมูลการทำงานของประชากร ไตรมาส 3/2562



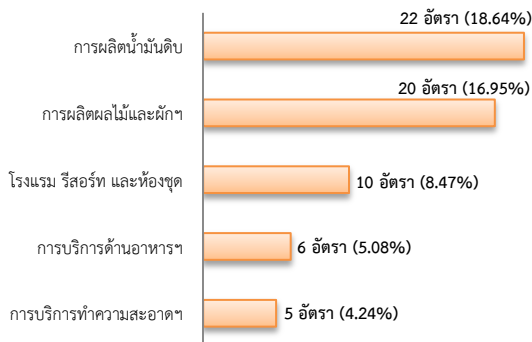
2. การให้บริการจัดหางานของรัฐ

- ตำแหน่งงาน 118 อัตรา ลดลง 32.18% จากช่วงเดียวกันปีก่อน

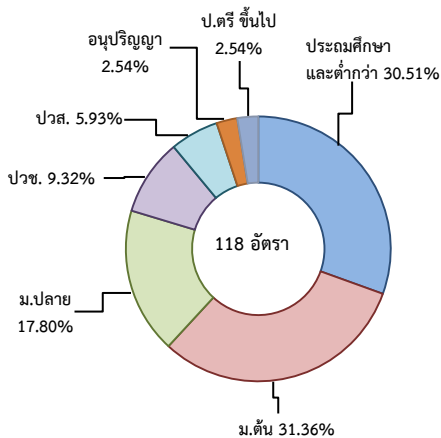
จำแนกตามประเภทอาชีพ 5 อันดับแรก



จำแนกตามประเภทอุตสาหกรรม 5 อันดับแรก

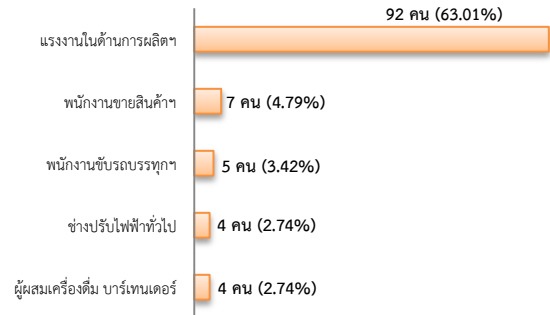


จำแนกตามระดับการศึกษา

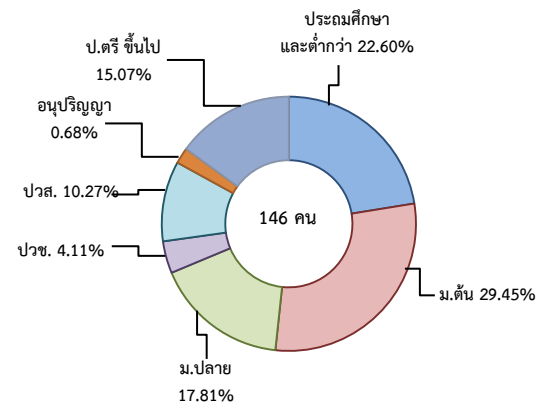


- ผู้สมัครงาน (รวมทุกการให้บริการ) 146 คน ลดลง 4.58% จากช่วงเดียวกันปีก่อน

จำแนกตามประเภทอาชีพ 5 อันดับแรก

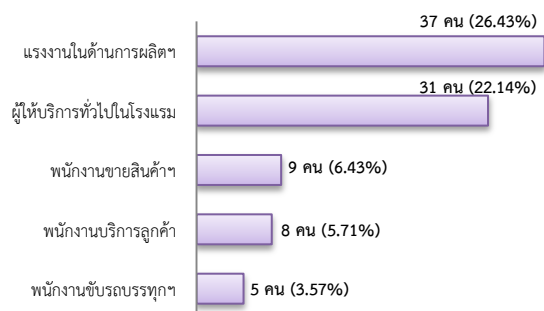


จำแนกตามระดับการศึกษา

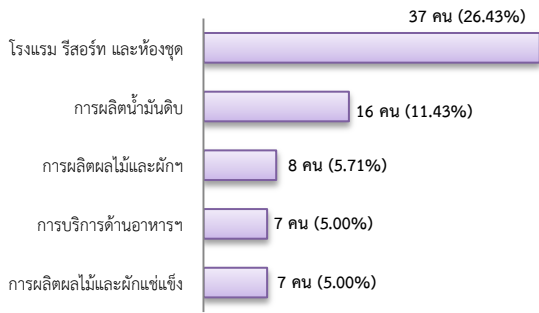


- การบรรจุงาน 140 คน เพิ่มขึ้น 23.89% จากช่วงเดียวกันปีก่อน

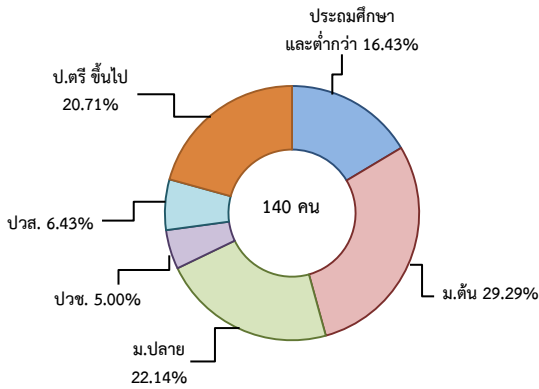
จำแนกตามประเภทอาชีพ 5 อันดับแรก



จำแนกตามประเภทอุตสาหกรรม 5 อันดับแรก



จำแนกตามระดับการศึกษา

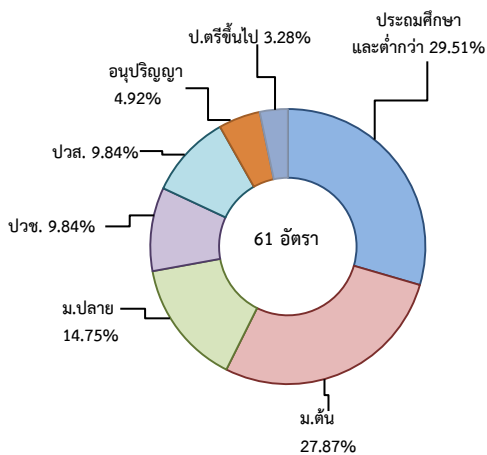


3. ความต้องการแรงงานใน 10 อุตสาหกรรมเป้าหมาย

มีจำนวน 61 อัตรา

- การแปรรูปอาหาร 54.10%
- การท่องเที่ยวกลุ่มรายได้ฯ 29.51%
- การแพทย์ครบวงจร 6.56%
- การบินและโลจิสติกส์ 4.92%
- ดิจิทัล 1.64%
- การเกษตรและเทคโนโลยีชีวภาพ 1.64%
- อิเล็กทรอนิกส์อัจฉริยะ 1.64%

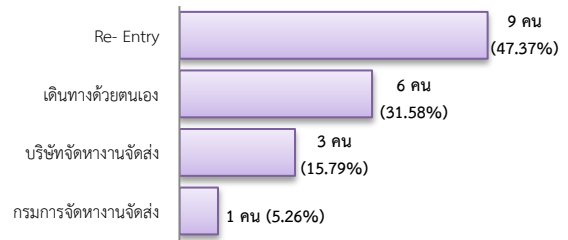
จำแนกตามระดับการศึกษา



4. การเดินทางไปทำงานในต่างประเทศ

จำนวน 19 คน เพิ่มขึ้น 26.67% จากช่วงเดียวกันปีก่อน

จำแนกตามประเภทการเดินทาง



5. การทำงานของคนต่างด้าว

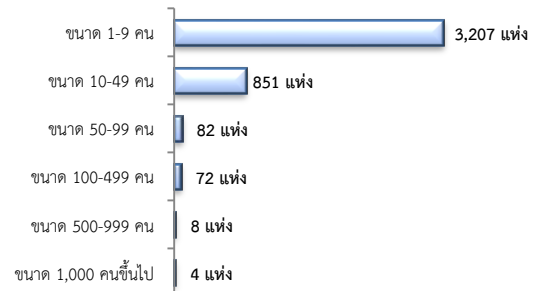
จำนวน 33,304 คน

- ชั่วคราวทั่วไป 1,098 คน - BOI 101 คน
- ชนกลุ่มน้อย 358 คน - พิสูจน์สัญชาติ 7,007 คน
- นำเข้า 5,398 คน - จำเป็นเร่งด่วน 60 คน
- เดินทางไป-กลับ - คน
- มติกรม.วันที่ 16 ม.ค. 61 17,127 คน
- มติกรม.วันที่ 20 ส.ค.62 1,578 คน
- กลุ่มประมงทะเล 577 คน

6. จำนวนสถานประกอบการและลูกจ้าง

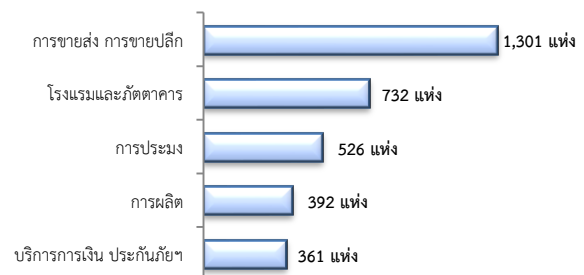
สถานประกอบการ 4,224 แห่ง

จำแนกตามขนาด



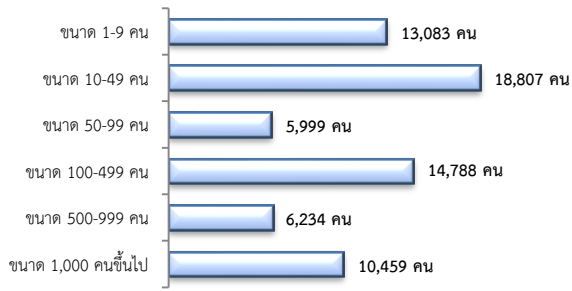
สถานประกอบการ

ตามประเภทอุตสาหกรรม 5 อันดับแรก



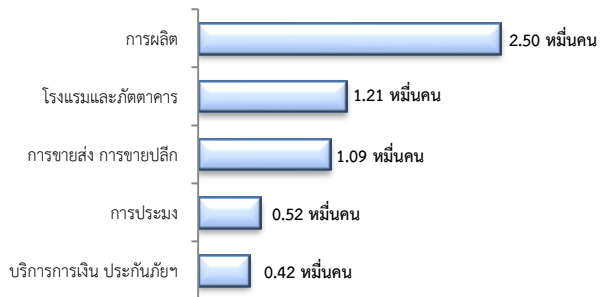
การจ้างงาน 69,370 คน

จำแนกตามขนาด



การจ้างงาน

ตามประเภทอุตสาหกรรม 5 อันดับแรก



ที่มา : สำนักงานสถิติการและคุ้มครองแรงงานจังหวัด

7. สถานประกอบการในระบบประกันสังคมเหลือ

สถานประกอบการ
3,397 แห่ง

เพิ่มขึ้น 2.94%
จากช่วงเดียวกันปีก่อน

ผู้ประกันตน
9.83 หมื่นคน

- ม.33 จำนวน 6.51 หมื่นคน
- ม.39 จำนวน 9.79 พันคน
- ม.40 จำนวน 2.34 หมื่นคน

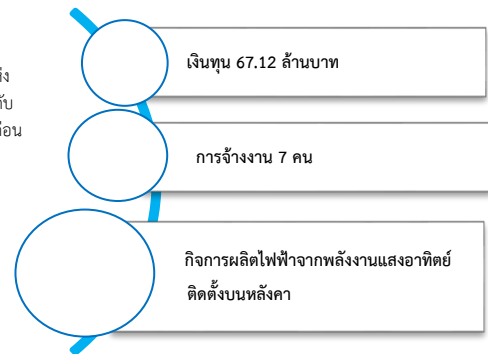
ลดลง 0.65%
จากช่วงเดียวกันปีก่อน

จำนวนแรงงานต่างด้าวในระบบประกันสังคมเหลือ

- สถานประกอบการ จำนวน 524 แห่ง
- ผู้ประกันตน จำนวน 10,236 คน

8. โรงงานอุตสาหกรรมที่ได้รับอนุญาตให้ประกอบกิจการใหม่

จำนวน 1 แห่ง
มีจำนวนเท่ากับ
ช่วงเดียวกันปีก่อน



ที่มา : กรมโรงงานอุตสาหกรรม