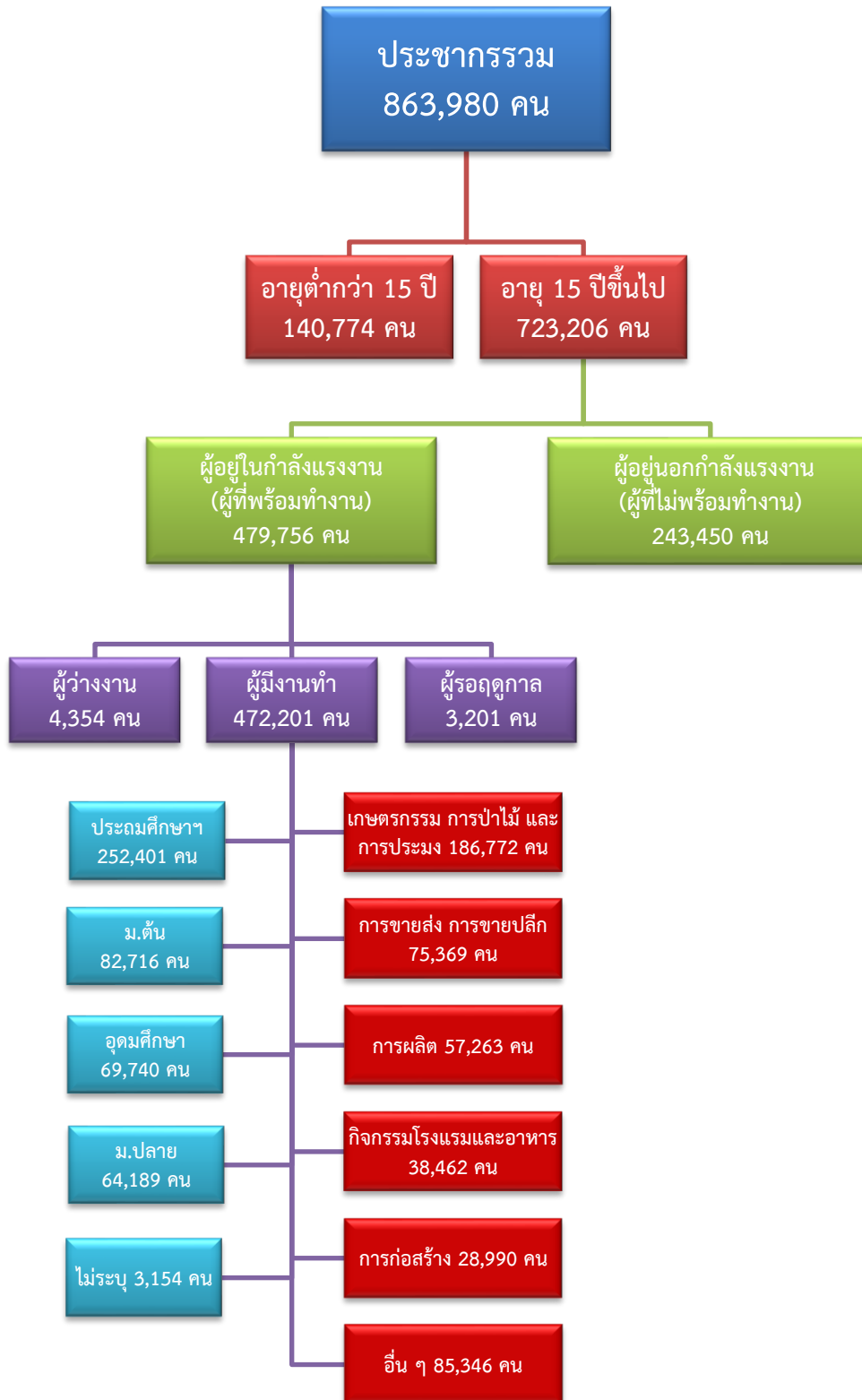


ข้อมูลสถานการณ์ด้านแรงงาน จังหวัดสุพรรณบุรี เดือนพฤษภาคม 2563

1. ข้อมูลการทำงานของประชากร ไตรมาส 1/2563

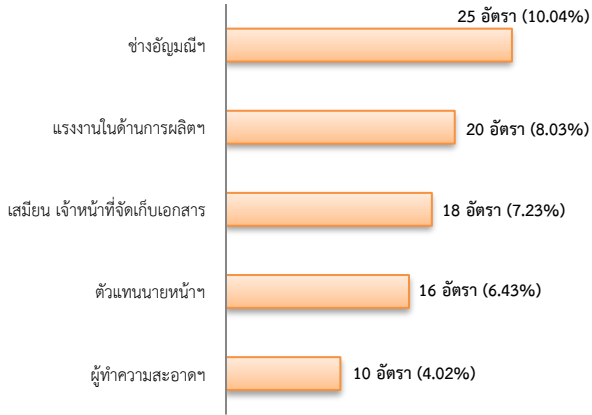


ที่มา : สำนักงานสถิติแห่งชาติ

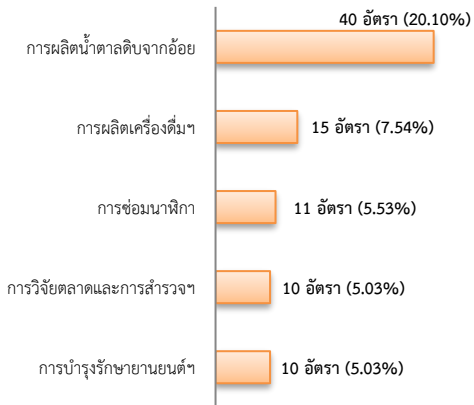
2. การให้บริการจัดหางานของรัฐ

- ตำแหน่งงาน 199 อัตรา ลดลง 34.54%
จากช่วงเดียวกันปีก่อน

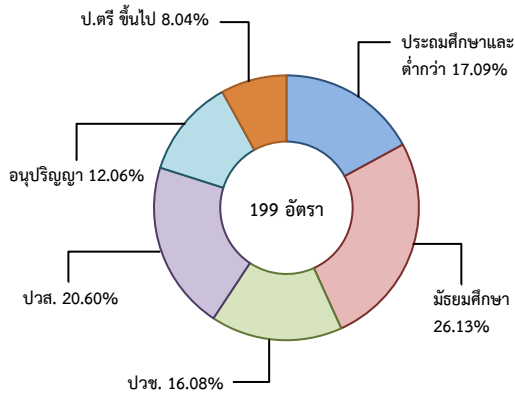
จำแนกตามประเภทอาชีพ 5 อันดับแรก



จำแนกตามประเภทอุตสาหกรรม 5 อันดับแรก

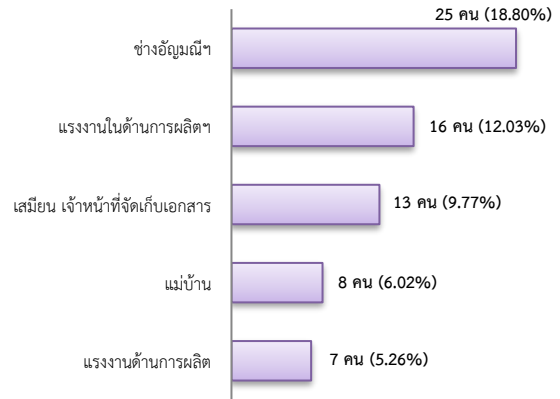


จำแนกตามระดับการศึกษา

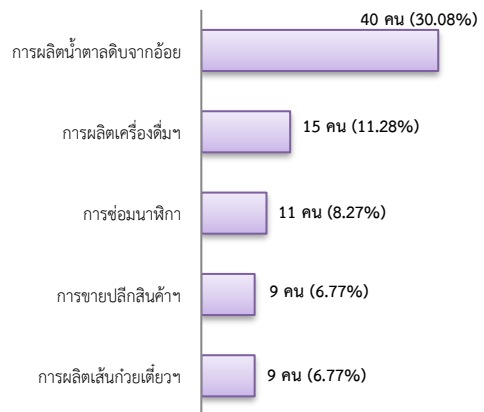


- การบรรจุนาน 133 คน ลดลง 26.52%
จากช่วงเดียวกันปีก่อน

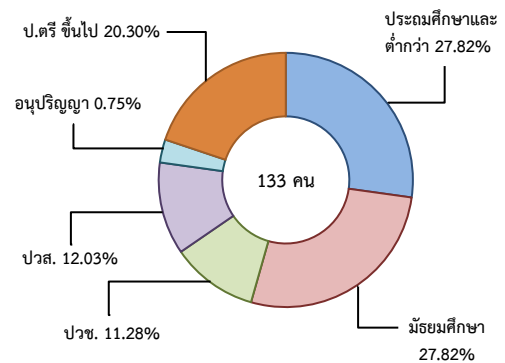
จำแนกตามประเภทอาชีพ 5 อันดับแรก



จำแนกตามประเภทอุตสาหกรรม 5 อันดับแรก

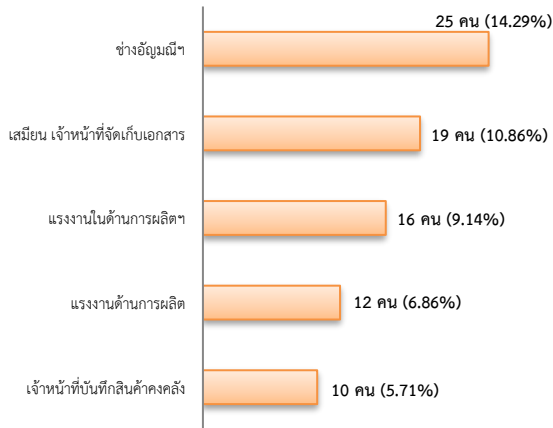


จำแนกตามระดับการศึกษา

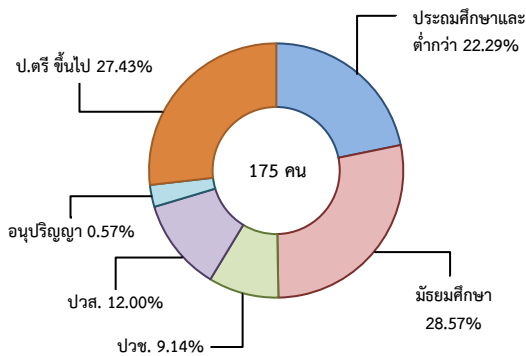


- ผู้สมัครงาน (รวมทุกการให้บริการ) 175 คน
 ลดลง 5.91% จากช่วงเดียวกันปีก่อน

จำแนกตามประเภทอาชีพ 5 อันดับแรก



จำแนกตามระดับการศึกษา

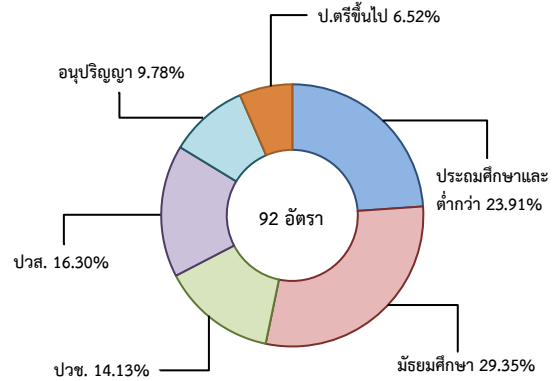


3. ความต้องการแรงงานใน 10 อุตสาหกรรมเป้าหมาย

มีจำนวน 92 อัตรา

- การแปรรูปอาหาร 90.22%
- อิเล็กทรอนิกส์อัจฉริยะ 5.43%
- การแพทย์ครบวงจร 4.35%

จำแนกตามระดับการศึกษา



4. การเดินทางไปทำงานในต่างประเทศ

จำนวน 1 คน ลดลง 96.97%
 จากช่วงเดียวกันปีก่อน



จำแนกตามประเภทการเดินทาง

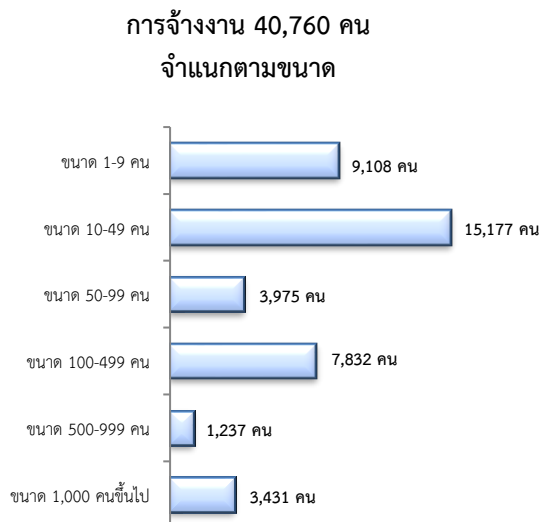
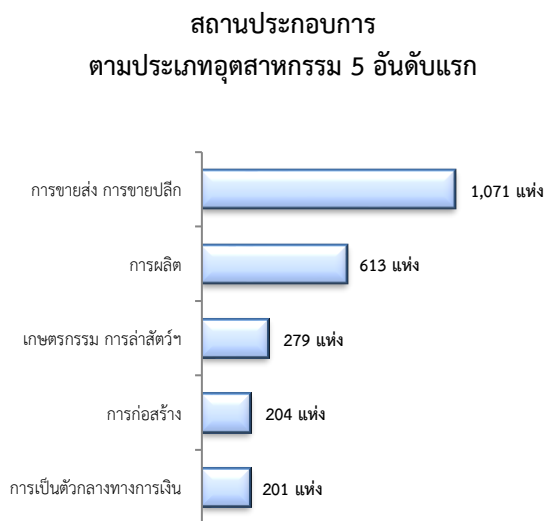
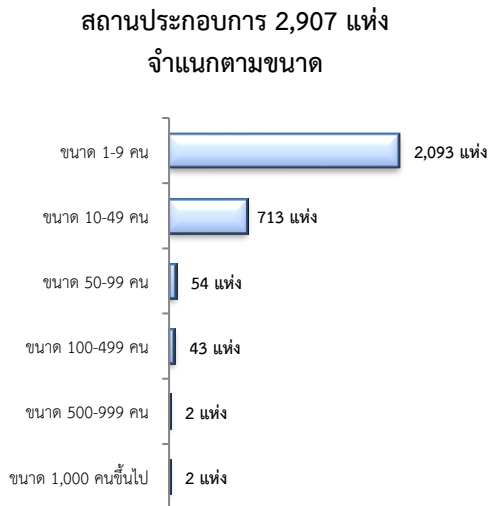


5. การทำงานของคนต่างด้าว

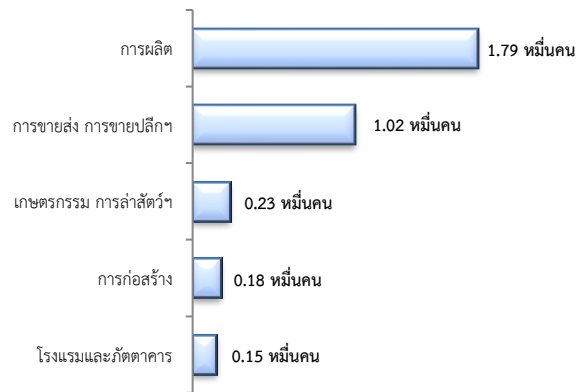
จำนวน 14,392 คน

- ชั่วคราวทั่วไป 311 คน - BOI 2 คน
- ชนกลุ่มน้อย 284 คน - พิสูจน์สัญชาติ - คน
- นำเข้า 5,845 คน - จำเป็นเร่งด่วน - คน
- เดินทางไป-กลับ - คน
- มติครม.วันที่ 16 ม.ค.61 - คน
- มติครม.วันที่ 20 ส.ค.62 7,950 คน
- กลุ่มประมงทะเล - คน

6. จำนวนสถานประกอบการและลูกจ้าง



การจ้างงาน ตามประเภทอุตสาหกรรม 5 อันดับแรก



ที่มา : สำนักงานสวัสดิการและคุ้มครองแรงงานจังหวัด

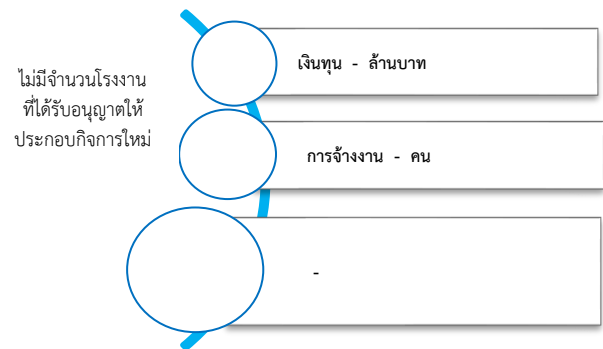
7. สถานประกอบการในระบบประกันสังคมคงเหลือ



จำนวนแรงงานต่างด้าวในระบบประกันสังคมคงเหลือ

- สถานประกอบการ จำนวน 1,134 แห่ง
- ผู้ประกันตน จำนวน 9,004 คน

8. โรงงานอุตสาหกรรมที่ได้รับอนุญาตให้ประกอบ กิจการใหม่



ที่มา : กรมโรงงานอุตสาหกรรม