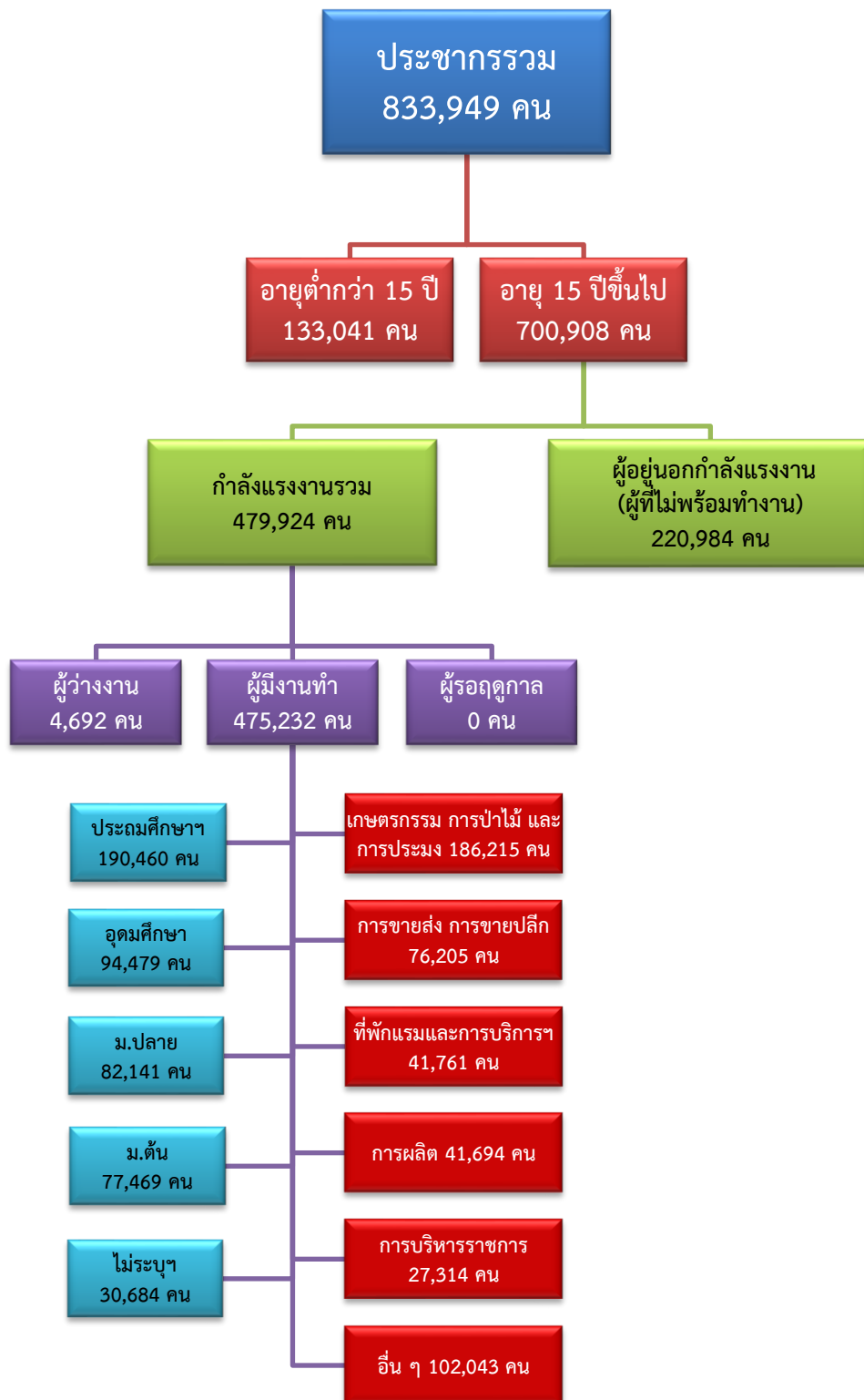


ข้อมูลสถานการณ์ด้านแรงงาน จังหวัดกาญจนบุรี เดือนพฤศจิกายน 2567

1. ข้อมูลการทำงานของประชากร ไตรมาส 3/2567

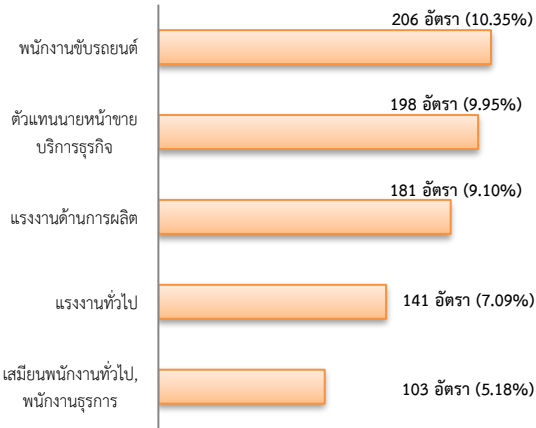


2. การให้บริการจัดหางานของรัฐ

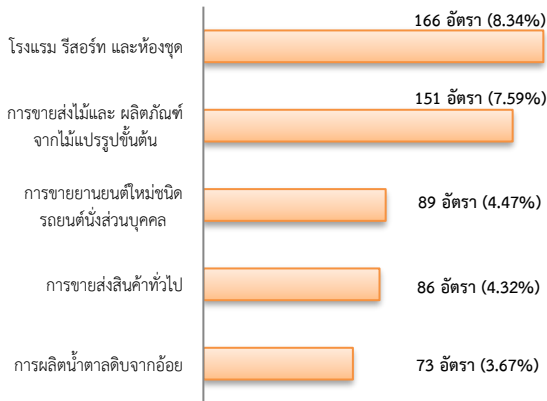
ตำแหน่งงาน 1,990 อัตรา

- ลดลง 5.46% จากเดือนที่ผ่านมา
- ลดลง 19.79% เท่าจากช่วงเดียวกันของปีก่อน

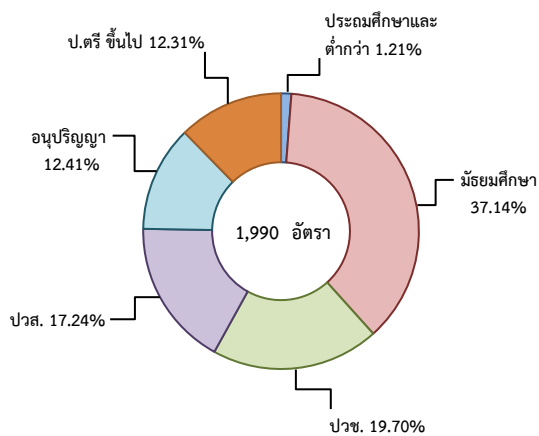
จำแนกตามประเภทอาชีพ 5 อันดับแรก



จำแนกตามประเภทอุตสาหกรรม 5 อันดับแรก



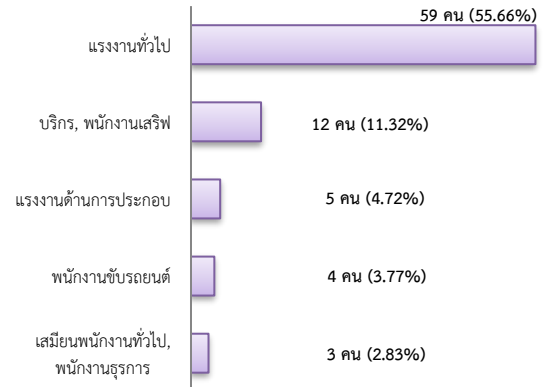
จำแนกตามระดับการศึกษา



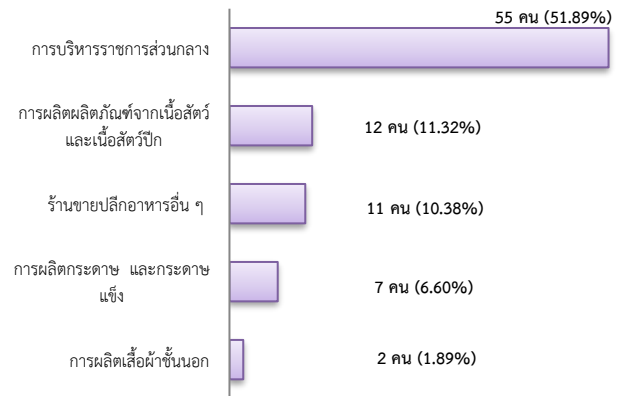
การบรรจุงาน 106 คน

- ลดลง 10.92% จากเดือนที่ผ่านมา
- เพิ่มขึ้น 68.25% จากช่วงเดียวกันของปีก่อน

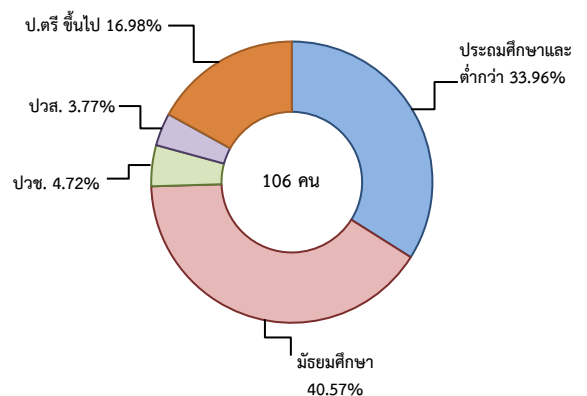
จำแนกตามประเภทอาชีพ 5 อันดับแรก



จำแนกตามประเภทอุตสาหกรรม 5 อันดับแรก



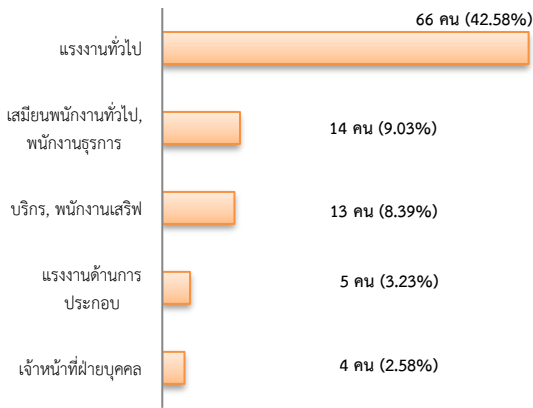
จำแนกตามระดับการศึกษา



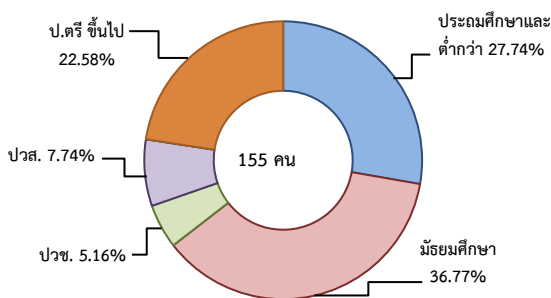
ผู้สมัครงาน (รวมทุกการให้บริการ) 155 คน

- ลดลง 20.10% จากเดือนที่ผ่านมา
- เพิ่มขึ้น 40.91% จากช่วงเดียวกันของปีก่อน

จำแนกตามประเภทอาชีพ 5 อันดับแรก



จำแนกตามระดับการศึกษา

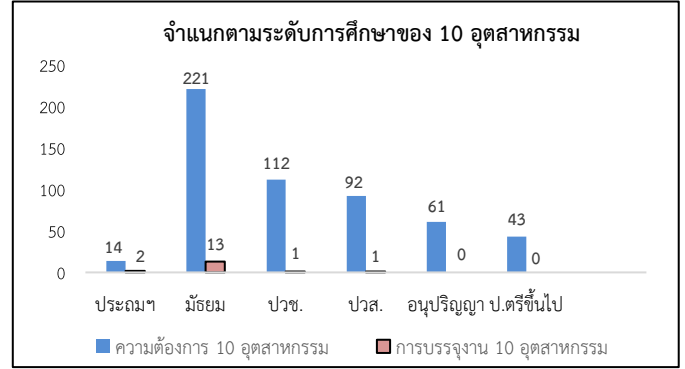


ความต้องการแรงงานใน 10 อุตสาหกรรมเป้าหมาย มีจำนวน 543 อัตรา

- ลดลง 5.07% จากเดือนที่ผ่านมา
- ลดลง 54.37% จากช่วงเดียวกันของปีก่อน

10 อุตสาหกรรมเป้าหมาย ความต้องการแรงงาน เปรียบเทียบกับการบรรจุงาน

10 อุตสาหกรรมเป้าหมาย	ความต้องการ การแรงงาน	การบรรจุงาน
- ยานยนต์สมัยใหม่	0.00	0.00
- อิเล็กทรอนิกส์อัจฉริยะ	0.00	0.00
- การท่องเที่ยวกลุ่มรายได้ดี	42.91	11.76
- การเกษตรและเทคโนโลยีชีวภาพ	3.68	0.00
- การแปรรูปอาหาร	47.33	82.35
- หุ่นยนต์เพื่อการอุตสาหกรรม	0.00	0.00
- การบินและโลจิสติกส์	6.08	0.00
- เชื้อเพลิงชีวภาพและเคมีชีวภาพ	0.00	5.88
- ดิจิทัล	0.00	0.00
- การแพทย์ครบวงจร	0.00	0.00
รวม	100.00	100.00



ที่มา : ระบบให้บริการประชาชน (e-service.doe.go.th) ผ่านระบบ Single Sign On ของกรมการจัดหางาน

3. การเดินทางไปทำงานในต่างประเทศ จำนวน 23 คน

- ลดลง 46.51% จากเดือนที่ผ่านมา
- เพิ่มขึ้น 64.29% จากช่วงเดียวกันของปีก่อน

จำแนกตามประเภทการเดินทาง	จำนวน	ร้อยละ
- เดินทางด้วยตนเอง	4	17.39
- กรมการจัดหางานจัดส่ง	1	4.35
- นายจ้างพาลูกจ้างไปทำงาน	3	13.04
- นายจ้างส่งลูกจ้างไปฝึกงาน	0	0.00
- บริษัทจัดหางานจัดส่ง	8	34.78
- จัดหางานปกติ (บจง.)	4	50.00
- จัดหางานเพื่อไปทำงานประจำเรือ (บจร.)	4	50.00
- RE-ENTRY	7	30.43
- RE-ENTRY	4	57.14
- VISA Re-Entry	3	42.86
รวม	23	100.00

ที่มา : กองบริหารแรงงานไทยไปต่างประเทศ

4. การทำงานของคนต่างด้าวคงเหลือ จำนวน 42,060 คน

- ลดลง 0.65% จากเดือนที่ผ่านมา
- เพิ่มขึ้น 27.00% จากช่วงเดียวกันของปีก่อน

จำแนกตามการอนุญาต ดังนี้

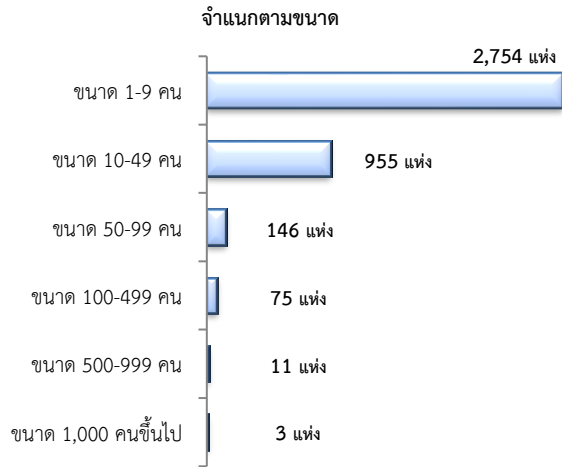
- ทั่วไป 239 คน
- นำเข้าตาม MOU 15,360 คน
- ส่งเสริมการลงทุน (BOI) 0 คน
- ชนกลุ่มน้อย 3,660 คน
- มติครม.วันที่ 7 ก.พ. 2566 15,094 คน
- มติครม.วันที่ 3 ต.ค. 2566 7,707 คน

ที่มา : สำนักบริหารแรงงานต่างด้าว

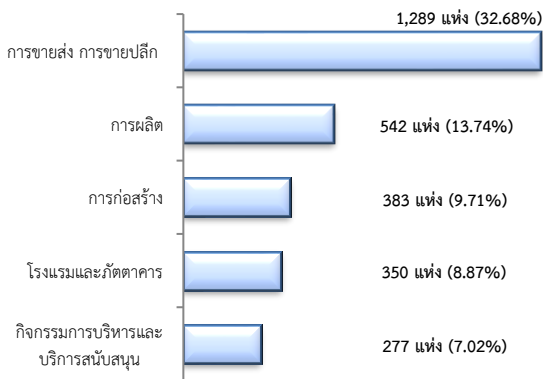
5. จำนวนสถานประกอบการและลูกจ้างคงเหลือ

สถานประกอบการ 3,944 แห่ง

- เพิ่มขึ้น 0.31% จากเดือนที่ผ่านมา
- เพิ่มขึ้น 1.39% จากช่วงเดียวกันของปีก่อน

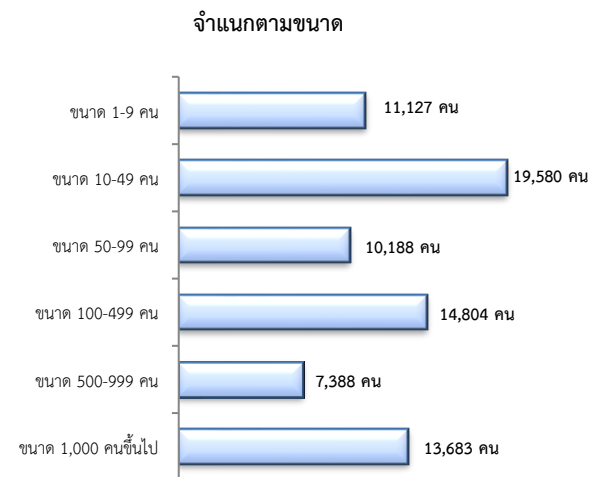


สถานประกอบการตามประเภทอุตสาหกรรม 5 อันดับแรก

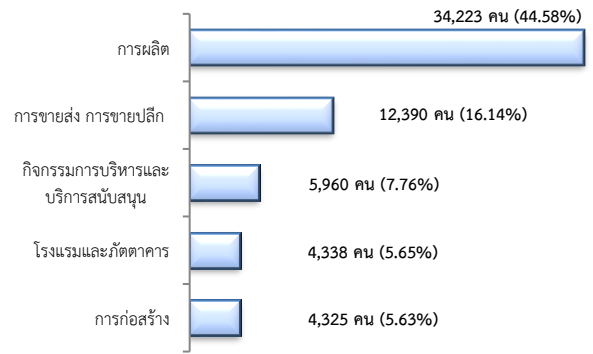


จำนวนลูกจ้าง 76,770 คน

- เพิ่มขึ้น 0.08% จากเดือนที่ผ่านมา
- เพิ่มขึ้น 6.09% จากช่วงเดียวกันของปีก่อน



จำนวนลูกจ้างตามประเภทอุตสาหกรรม 5 อันดับแรก



ที่มา : สำนักงานสถิติและคุ้มครองแรงงานจังหวัด

6. สถานประกอบการในระบบประกันสังคมคงเหลือ

สถานประกอบการ 3,400 แห่ง

- เพิ่มขึ้น 0.03% จากเดือนที่ผ่านมา
- เพิ่มขึ้น 0.86% จากช่วงเดียวกันของปีก่อน

ผู้ประกันตน 325,505 คน

- ลดลง 0.09% จากเดือนที่ผ่านมา
- ลดลง 0.37% จากช่วงเดียวกันของปีก่อน

มาตรา	ต.ค.	พ.ย.	พ.ย.	ช่วงเดียวกันเดือนก่อน	ช่วงเดียวกันปีก่อน
ม.33 (คน)	67	66	67	-0.52	-1.31
ม.39 (คน)	10,798	11,816	10,845	0.44	-8.22
ม.40 (คน)	242,421	241,728	242,457	0.01	0.30

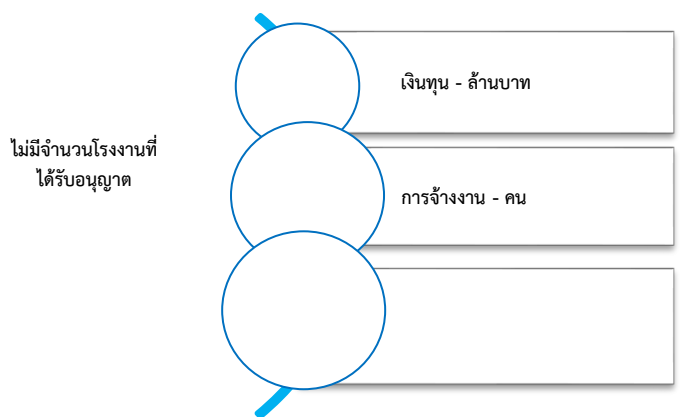
ที่มา : กองวิจัยและพัฒนา สำนักงานประกันสังคม (www.sso.go.th)

จำนวนแรงงานต่างด้าวในระบบประกันสังคมคงเหลือ

- สถานประกอบการ จำนวน 674 แห่ง
- ผู้ประกันตน จำนวน 18,126 คน

ที่มา : สำนักงานประกันสังคมจังหวัด

7. โรงงานอุตสาหกรรมที่ได้รับอนุญาตให้ประกอบกิจการใหม่



ที่มา : กรมโรงงานอุตสาหกรรม