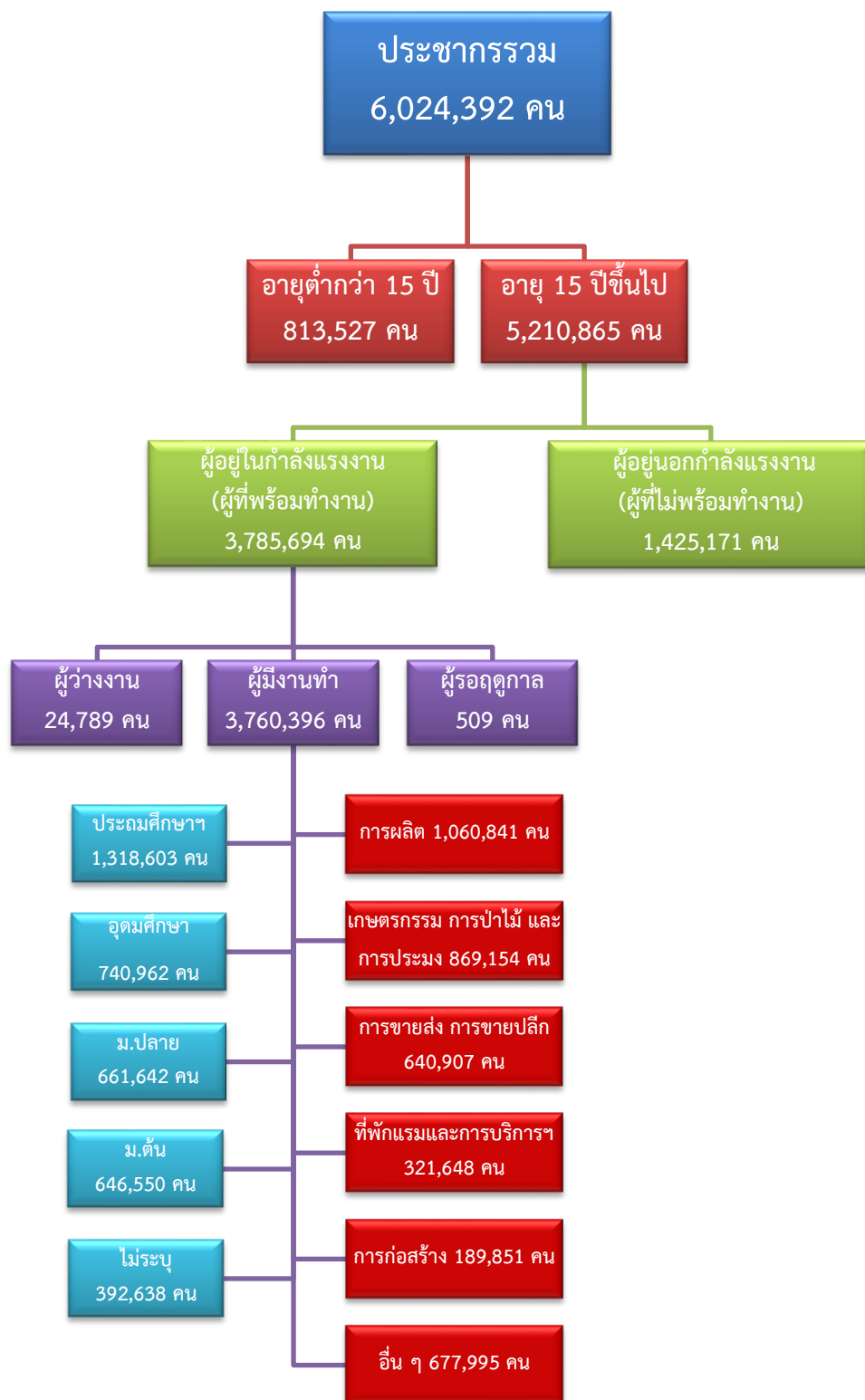


# ข้อมูลสถานการณ์ด้านแรงงาน ภาคตะวันตก เดือนมีนาคม 2567

## 1. ข้อมูลการทำงานของประชากร ไตรมาส 1/2567



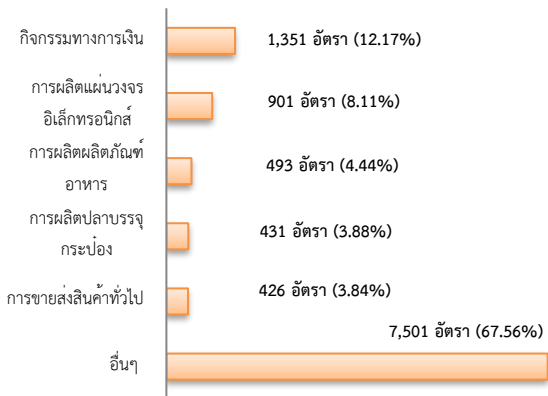
ที่มา : สำนักงานสถิติแห่งชาติ

## 2. การให้บริการจัดหางานของรัฐ

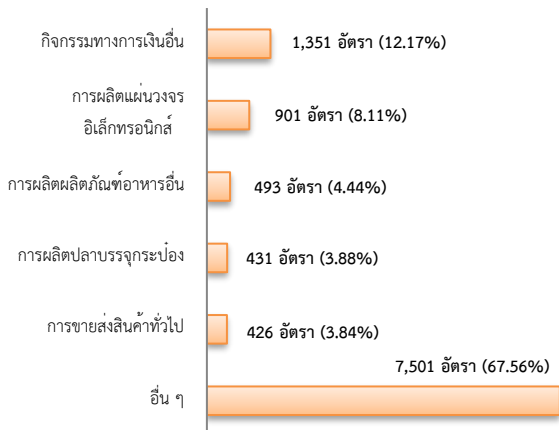
ตำแหน่งงาน 11,103 อัตรา

- เพิ่มขึ้น 18.79% จากเดือนที่ผ่านมา
- ลดลง 5.70% จากช่วงเดียวกันของปีก่อน

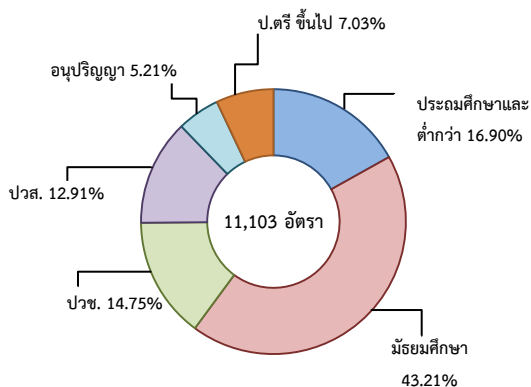
จำแนกตามประเภทอาชีพ 5 อันดับแรก



จำแนกตามประเภทอุตสาหกรรม 5 อันดับแรก



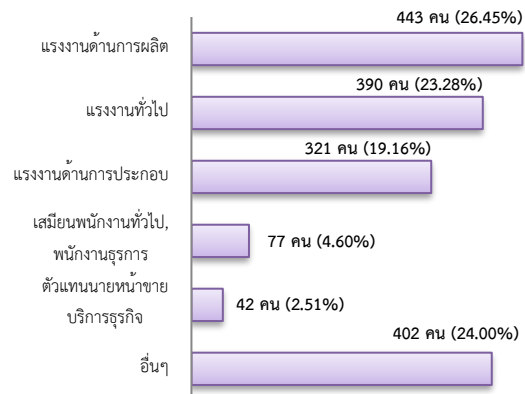
จำแนกตามระดับการศึกษา



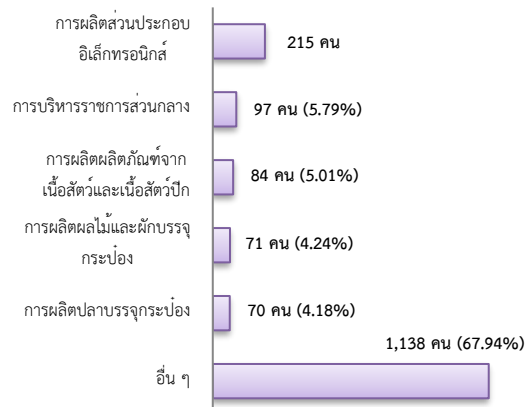
การบรรจุงาน 1,675 คน

- เพิ่มขึ้น 5.61% จากเดือนที่ผ่านมา
- เพิ่มขึ้น 15.12% จากช่วงเดียวกันของปีก่อน

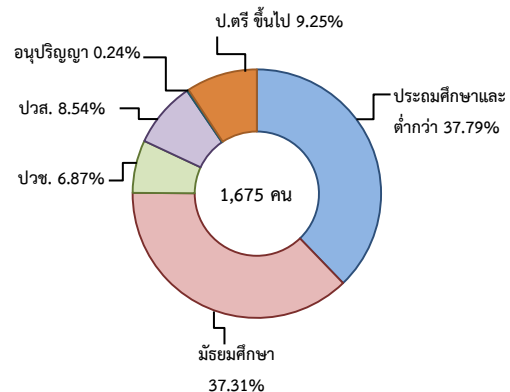
จำแนกตามประเภทอาชีพ 5 อันดับแรก



จำแนกตามประเภทอุตสาหกรรม 5 อันดับแรก



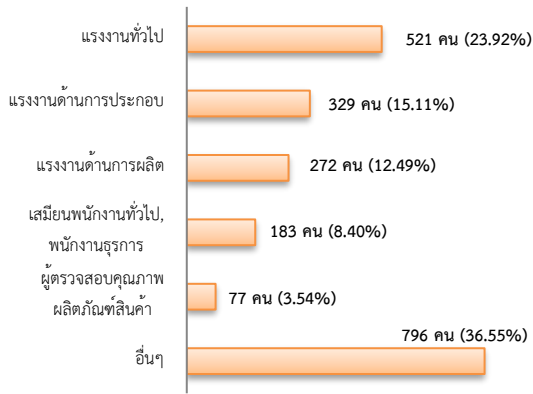
จำแนกตามระดับการศึกษา



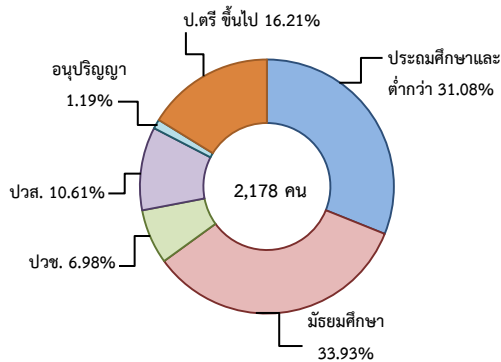
ผู้สมัครงาน (รวมทุกการให้บริการ) 2,178 คน

- ลดลง 15.35% จากเดือนที่ผ่านมา
- เพิ่มขึ้น 9.72% จากช่วงเดียวกันของปีก่อน

จำแนกตามประเภทอาชีพ 5 อันดับแรก



จำแนกตามระดับการศึกษา



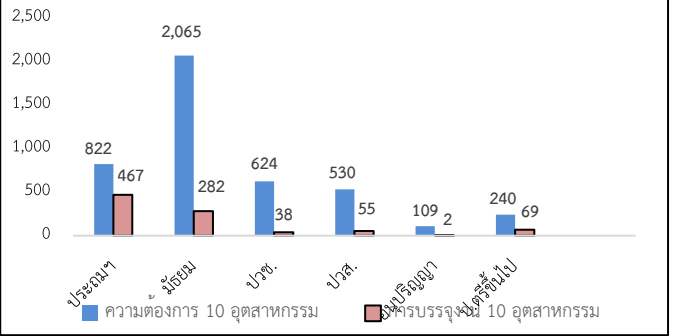
ความต้องการแรงงานใน 10 อุตสาหกรรมเป้าหมาย มีจำนวน 4,390 อัตรา

- เพิ่มขึ้น 3.73% จากเดือนที่ผ่านมา
- ลดลง 26.33% จากช่วงเดียวกันของปีก่อน

10 อุตสาหกรรมเป้าหมาย ความต้องการแรงงาน เปรียบเทียบกับการบรรจุนาน

10 อุตสาหกรรมเป้าหมาย	ความต้องการแรงงาน	การบรรจุนาน
- ยานยนต์สมัยใหม่	2.39	1.53
- อิเล็กทรอนิกส์อัจฉริยะ	21.28	24.64
- การท่องเที่ยวกลุ่มรายได้ดี	4.65	7.67
- การเกษตรและเทคโนโลยีชีวภาพ	1.59	1.31
- การแปรรูปอาหาร	63.55	60.79
- หุ่นยนต์เพื่อการอุตสาหกรรม	0.00	0.11
- การบินและโลจิสติกส์	3.44	1.97
- เชื้อเพลิงชีวภาพและเคมีชีวภาพ	0.11	0.33
- ดิจิทัล	2.05	0.22
- การแพทย์ครบวงจร	0.93	1.42
<b>รวม</b>	<b>100.00</b>	<b>100.00</b>

จำแนกตามระดับการศึกษาของ 10 อุตสาหกรรม



ที่มา : ระบบให้บริการประชาชน (e-service.doe.go.th) ผ่านระบบ Single Sign On ของกรมการจัดหางาน

3. การเดินทางไปทำงานในต่างประเทศ จำนวน 124 คน

- ลดลง 12.06% จากเดือนที่ผ่านมา
- ลดลง 9.73% จากช่วงเดียวกันของปีก่อน

จำแนกตามประเภทการเดินทาง	จำนวน	ร้อยละ
- เดินทางด้วยตนเอง	14	11.29
- กรมการจัดหางานจัดส่ง	10	8.06
- นายจ้างพาลูกจ้างไปทำงาน	17	13.71
- นายจ้างส่งลูกจ้างไปฝึกงาน	3	2.42
- บริษัทจัดหางานจัดส่ง	39	31.45
- จัดหางานปกติ (บจง.)	20	51.28
- จัดหางานเพื่อไปทำงานประจำเรือ (บจร.)	19	48.72
- RE-ENTRY	41	33.06
- RE-ENTRY	17	13.71
- VISA Re-Entry	24	19.35
<b>รวม</b>	<b>124</b>	<b>100.00</b>

ที่มา : กองบริหารแรงงานไทยไปต่างประเทศ

4. การทำงานของคนต่างด้าวคงเหลือ

จำนวน 607,833 คน

- เพิ่มขึ้น 21.00% จากเดือนที่ผ่านมา
- เพิ่มขึ้นประมาณ 1 เท่าจากช่วงเดียวกันของปีก่อน

จำแนกตามการอนุญาต ดังนี้

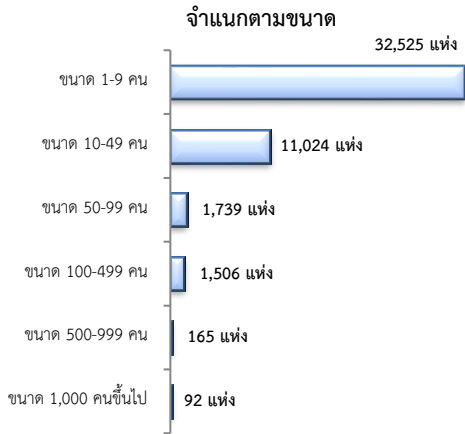
- ทั่วไป 5,462 คน
- นำเข้าตาม MOU 89,572 คน
- ส่งเสริมการลงทุน (BOI) 320 คน
- ชนกลุ่มน้อย 12,660 คน
- มติครม.วันที่ 7 ก.พ. 2566 346,443 คน
- มติครม.วันที่ 3 ต.ค. 2566 153,376 คน

ที่มา : สำนักบริหารแรงงานต่างด้าว

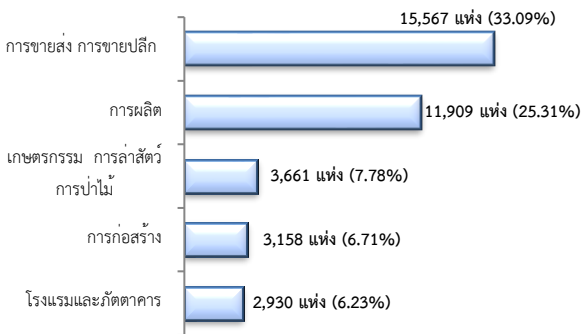
## 5. จำนวนสถานประกอบการและลูกจ้างคงเหลือ

### สถานประกอบการ 47,051 แห่ง

- เพิ่มขึ้น 0.22% จากเดือนที่ผ่านมา
- เพิ่มขึ้น 3.63% จากช่วงเดียวกันของปีก่อน

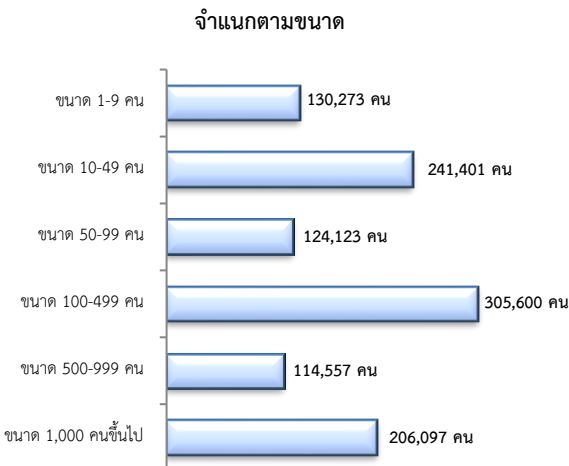


### สถานประกอบการ ตามประเภทอุตสาหกรรม 5 อันดับแรก

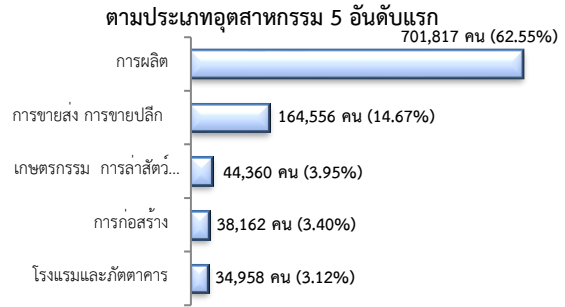


### จำนวนลูกจ้าง 1,122,051 คน

- เพิ่มขึ้น 0.23% จากเดือนที่ผ่านมา
- เพิ่มขึ้น 2.39% จากช่วงเดียวกันของปีก่อน



### จำนวนลูกจ้าง



ที่มา : สำนักงานสวัสดิการและคุ้มครองแรงงานจังหวัด

## 6. สถานประกอบการในระบบประกันสังคมคงเหลือ

### สถานประกอบการ 43,743 แห่ง

- เพิ่มขึ้น 0.03% จากเดือนที่ผ่านมา
- เพิ่มขึ้น 1.84% จากช่วงเดียวกันของปีก่อน

### ผู้ประกันตน 2,759,044 คน

- เพิ่มขึ้น 0.63% จากเดือนที่ผ่านมา
- ลดลง 0.35% จากช่วงเดียวกันปีของก่อน

มาตรา	มี.ค. 66	ก.พ. 67	มี.ค. 67	ช่วงเดียวกัน เดือนก่อน	ช่วงเดียวกัน ปีก่อน
ม.33 (คน)	1,138,679	1,133,934	1,136,222	0.20	-0.22
ม.39 (คน)	148,513	137,928	137,041	-0.64	-7.72
ม.40 (คน)	1,481,544	1,485,442	1,485,781	0.02	0.29

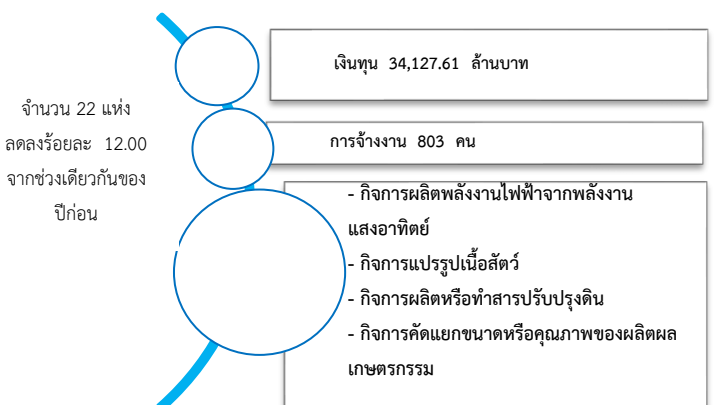
ที่มา : กองวิจัยและพัฒนา สำนักงานประกันสังคม (www.sso.go.th)

## จำนวนแรงงานต่างด้าวในระบบประกันสังคมคงเหลือ

- สถานประกอบการ จำนวน 13,568 แห่ง
- ผู้ประกันตน จำนวน 365,503 คน

ที่มา : สำนักงานประกันสังคมจังหวัด

## 7. โรงงานอุตสาหกรรมที่ได้รับอนุญาตให้ประกอบกิจการใหม่



ที่มา : กรมโรงงานอุตสาหกรรม