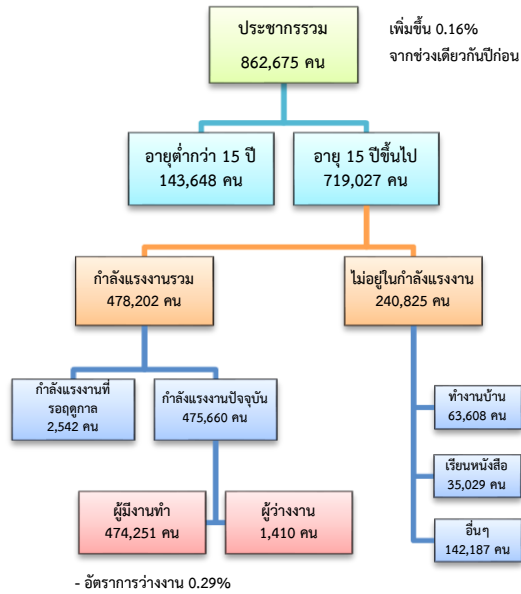


ข้อมูลสถานการณ์ด้านแรงงาน จังหวัดสุพรรณบุรี เดือน ธ.ค. 2561

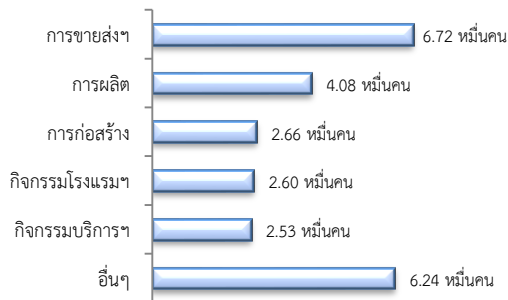
1. ประชากรในจังหวัดสุพรรณบุรี ไตรมาส 4/2561



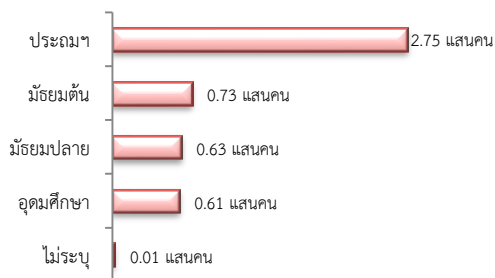
ผู้มีงานทำ 4.74 แสนคน เพิ่มขึ้น 3.42% จากปี 2560

- ในภาคเกษตร 2.26 แสนคน (47.66%)
- นอกภาคเกษตร 2.48 แสนคน (52.34%)

ผู้มีงานทำ จำแนกตามอุตสาหกรรม

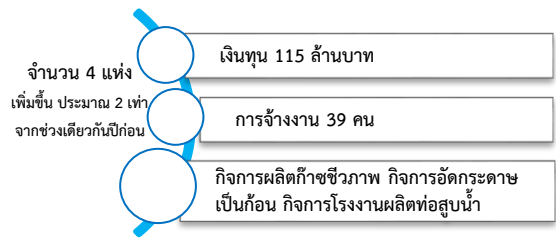


ผู้มีงานทำ จำแนกตามระดับการศึกษา



ที่มา : สำนักงานสถิติแห่งชาติ

2. โรงงานอุตสาหกรรมที่ได้รับอนุญาตให้ประกอบกิจการใหม่

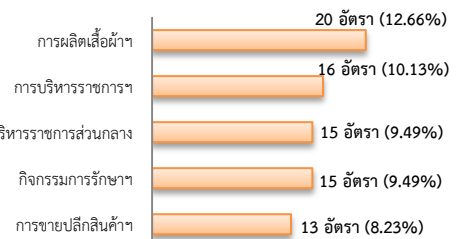


ที่มา : กรมโรงงานอุตสาหกรรม

3. การให้บริการจัดหางานของรัฐ

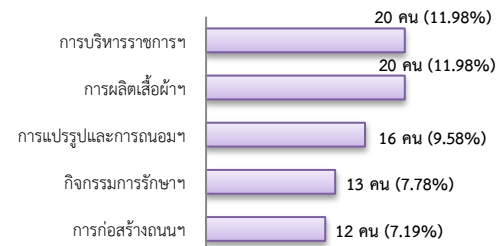
- ตำแหน่งงาน 158 อัตรา ลดลง 14.13% จากช่วงเดียวกันปีก่อน

จำแนกตามประเภทอุตสาหกรรม 5 อันดับแรก



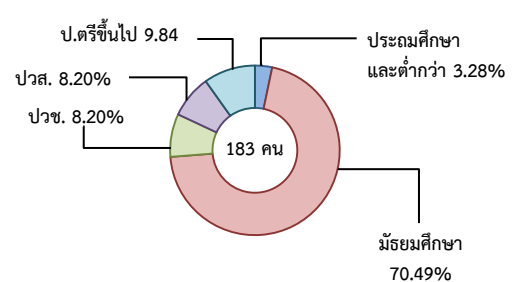
- การบรรจุงาน 167คน เพิ่มขึ้น 29.46% จากช่วงเดียวกันปีก่อน

จำแนกตามประเภทอุตสาหกรรม 5 อันดับแรก



- ผู้สมัครงาน (รวมทุกการให้บริการ) 183 คน เพิ่มขึ้น 3.98% จากช่วงเดียวกันปีก่อน

จำแนกตามระดับการศึกษา

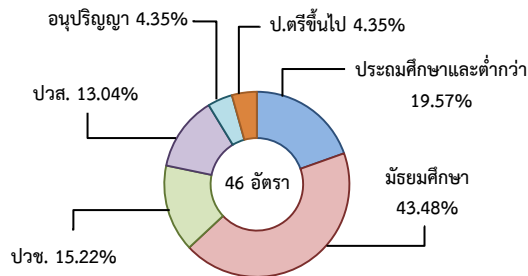


4. ความต้องการแรงงานใน 10 อุตสาหกรรมเป้าหมาย

มีจำนวน 46 อุตสาหกรรม

- การแปรรูปอาหาร 56.52%
- การแพทย์ครบวงจร 26.09%
- ยานยนต์สมัยใหม่ 8.70%
- การท่องเที่ยวกลุ่มรายได้ดี 8.70%

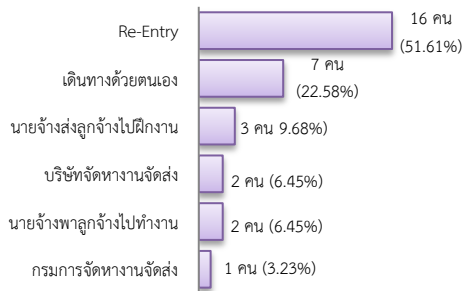
จำแนกตามระดับการศึกษา



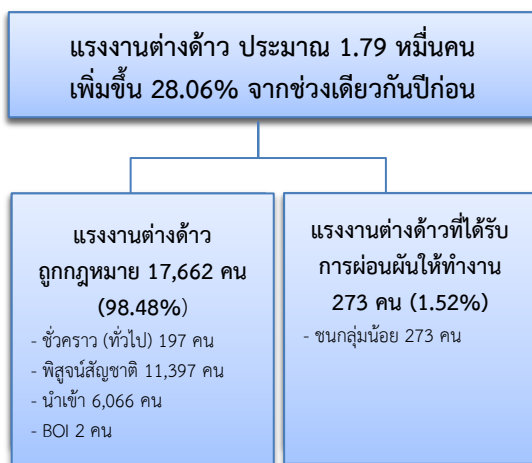
5. การเดินทางไปทำงานในต่างประเทศ

จำนวน 31 คน มีจำนวนเท่ากับช่วงเดียวกันปีก่อน

จำแนกตามประเภทการเดินทาง



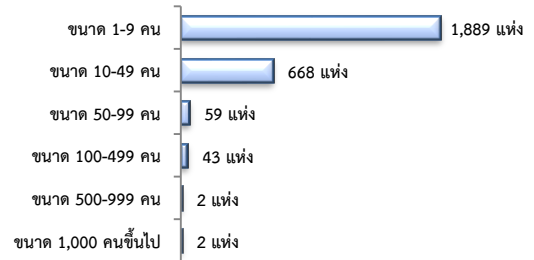
6. การทำงานของคนต่างด้าว



7. จำนวนสถานประกอบการและลูกจ้าง

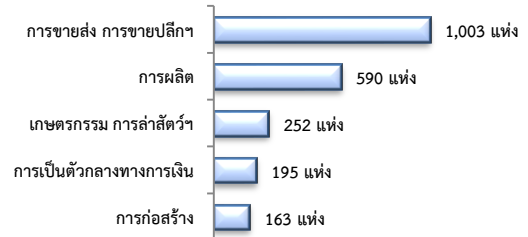
สถานประกอบการ 2,663 แห่ง

จำแนกตามขนาด



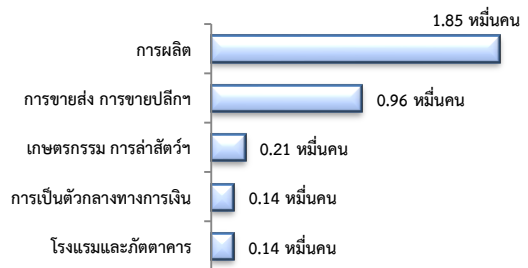
สถานประกอบการ

ตามประเภทอุตสาหกรรม 5 อันดับแรก



การจ้างงาน 39,215 คน

ตามประเภทอุตสาหกรรม 5 อันดับแรก



ที่มา : สำนักงานสถิติและคุ้มครองแรงงานจังหวัด

8. สถานประกอบการในระบบประกันสังคม



จำนวนแรงงานต่างด้าวในระบบประกันสังคม

- สถานประกอบการ จำนวน 1,070 แห่ง
- ผู้ประกันตน จำนวน 10,204 คน

ที่มา : สำนักงานประกันสังคมจังหวัด