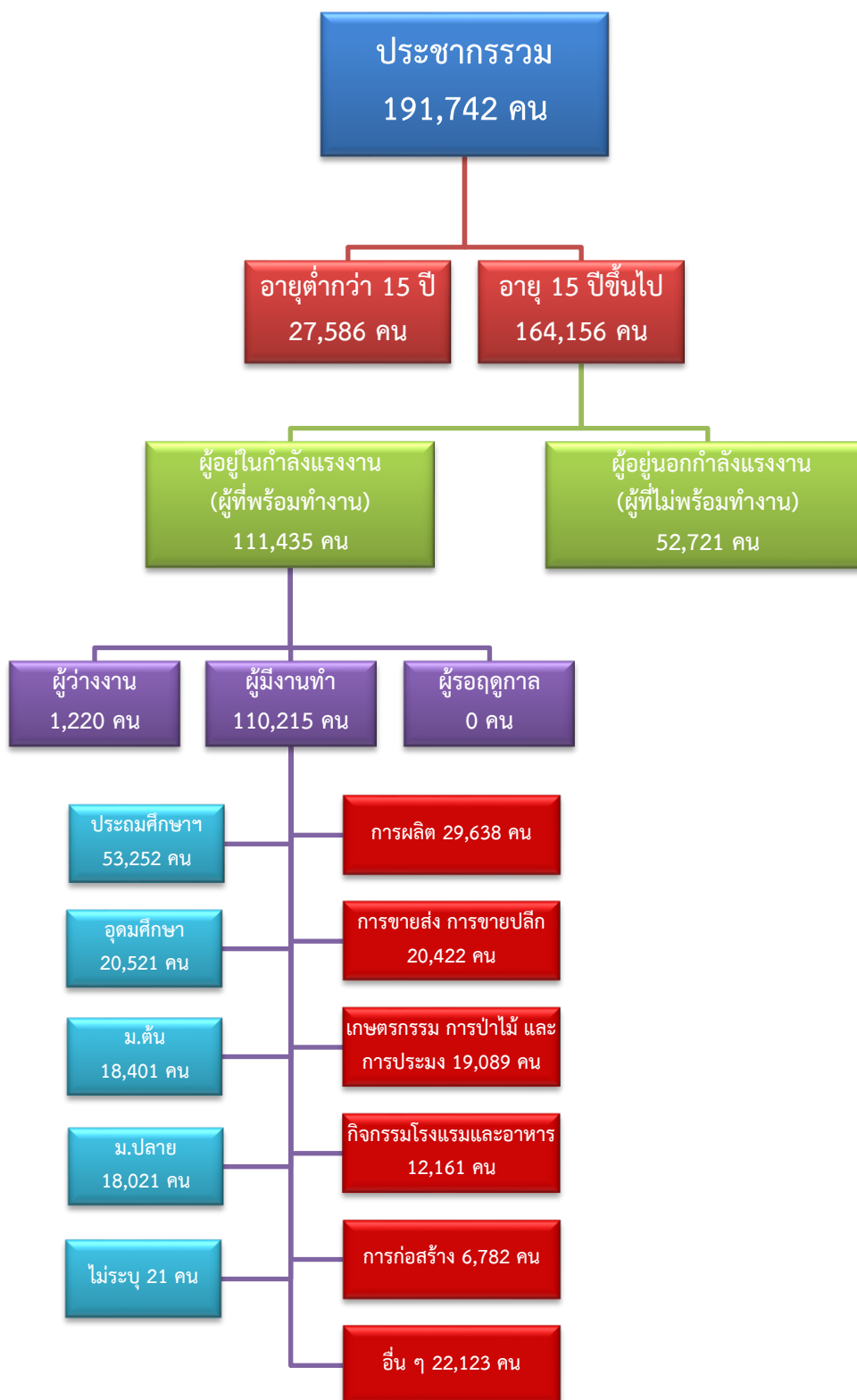


ข้อมูลสถานการณ์ด้านแรงงาน จังหวัดสมุทรสงคราม เดือนธันวาคม 2563

1. ข้อมูลการทำงานของประชากร ไตรมาส 3/2563



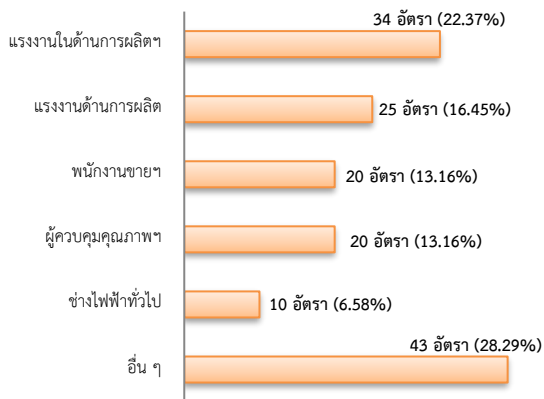
ที่มา : สำนักงานสถิติแห่งชาติ

2. การให้บริการจัดหางานของรัฐ

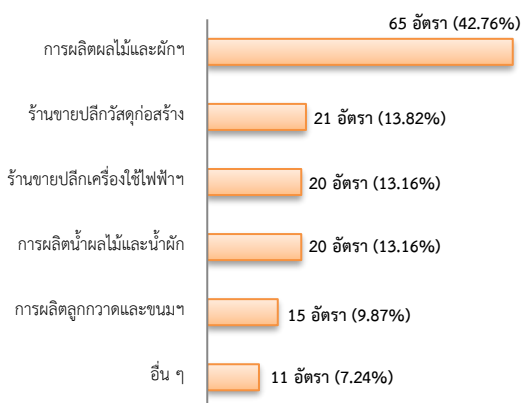
ตำแหน่งงาน 152 อัตรา

- ลดลง 25.12% จากเดือนที่ผ่านมา
- เพิ่มขึ้น 87.65% จากช่วงเดียวกันปีก่อน

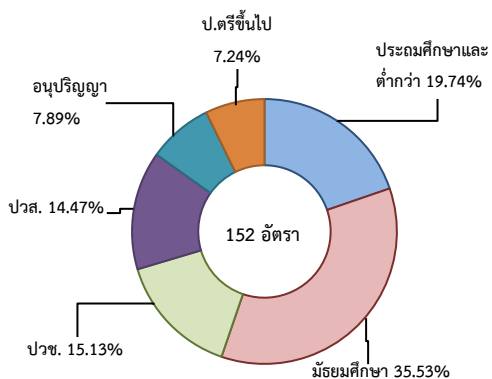
จำแนกตามประเภทอาชีพ 5 อันดับแรก



จำแนกตามประเภทอุตสาหกรรม 5 อันดับแรก



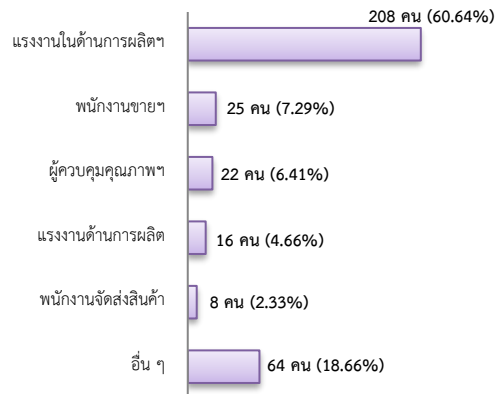
จำแนกตามระดับการศึกษา



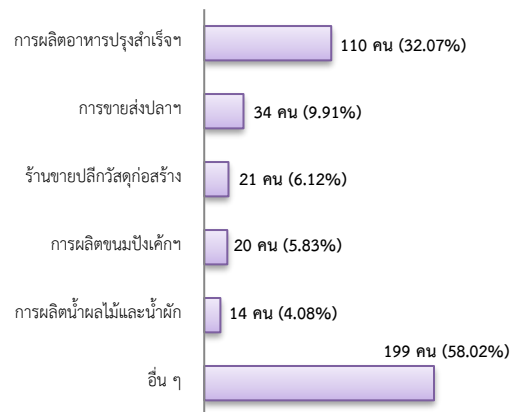
การบรรจุงาน 343 คน

- เพิ่มขึ้น ประมาณ 2 เท่า จากเดือนที่ผ่านมา
- เพิ่มขึ้น ประมาณ 7 เท่า จากช่วงเดียวกันปีก่อน

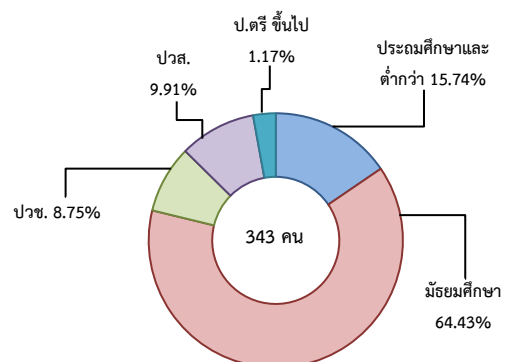
จำแนกตามประเภทอาชีพ 5 อันดับแรก



จำแนกตามประเภทอุตสาหกรรม 5 อันดับแรก



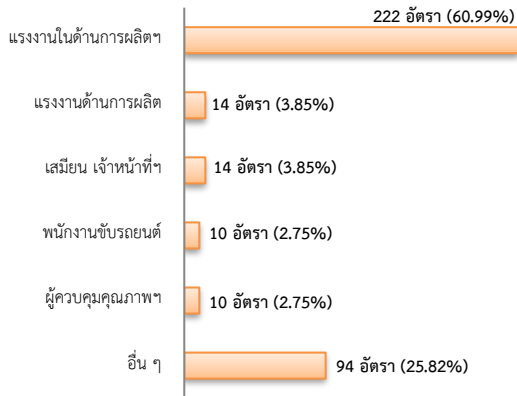
จำแนกตามระดับการศึกษา



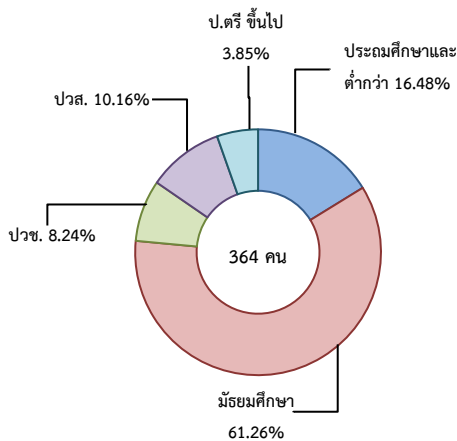
ผู้สมัครงาน (รวมทุกการให้บริการ) 364 คน

- เพิ่มขึ้น ประมาณ 2 เท่า จากเดือนที่ผ่านมา
- เพิ่มขึ้น ประมาณ 7 เท่า จากช่วงเดียวกันปีก่อน

จำแนกตามประเภทอาชีพ 5 อันดับแรก



จำแนกตามระดับการศึกษา



ความต้องการแรงงานใน 10 อุตสาหกรรมเป้าหมาย

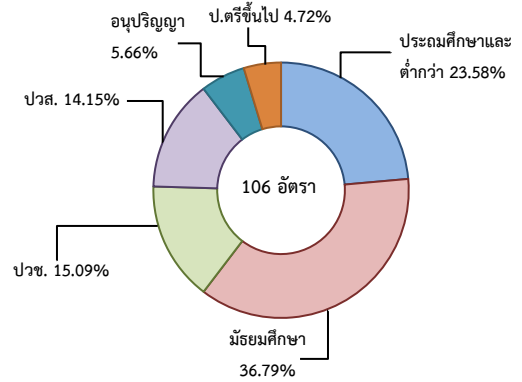
มีจำนวน 106 อัตรา

- ลดลง 47.00% จากเดือนที่ผ่านมา
- เพิ่มขึ้น 76.67% จากช่วงเดียวกันปีก่อน

10 อุตสาหกรรมเป้าหมาย ที่มีความต้องการ

- การแปรรูปอาหาร 94.34%
- การท่องเที่ยวในกลุ่มรายได้ฯ 4.72%
- การแพทย์ครบวงจร 0.94%

จำแนกตามระดับการศึกษา



ที่มา : ระบบบริการจัดหางานในประเทศผ่านระบบอิเล็กทรอนิกส์ (e-Service) กรมการจัดหางาน

3. การเดินทางไปทำงานในต่างประเทศ จำนวน 1 คน

- มีจำนวนเท่ากับ เดือนที่ผ่านมา
- ลดลง 83.33% จากช่วงเดียวกันปีก่อน

จำแนกตามประเภทการเดินทาง	จำนวน	ร้อยละ
- เดินทางด้วยตนเอง	0	0.00
- กรมการจัดหางานจัดส่ง	0	0.00
- นายจ้างพาลูกจ้างไปทำงาน	1	100.00
- นายจ้างส่งลูกจ้างไปฝึกงาน	0	0.00
- บริษัทจัดหางานจัดส่ง	0	0.00
- RE-ENTRY	0	0.00
รวม	1	100.00

ที่มา : กองบริหารแรงงานไทยไปต่างประเทศ

4. การทำงานของคนต่างด้าวคงเหลือ

จำนวน 14,606 คน

- ลดลง 7.11% จากเดือนที่ผ่านมา
- ลดลง 0.03% จากช่วงเดียวกันปีก่อน

จำแนกตามการอนุญาต ดังนี้

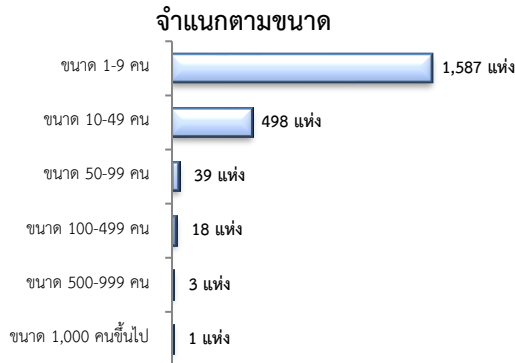
- ชั่วคราวทั่วไป 51 คน - พิสูจน์สัญชาติ - คน
- นำเข้า 3,195 คน - ยื่นคำขอทดแทน - คน
- BOI - คน - ชนกลุ่มน้อย 538 คน
- มติครม.วันที่ 20 ส.ค.62 10,217 คน
- มติครม.วันที่ 4 ส.ค. 63 605 คน

ที่มา : สำนักงานจัดหางานจังหวัด

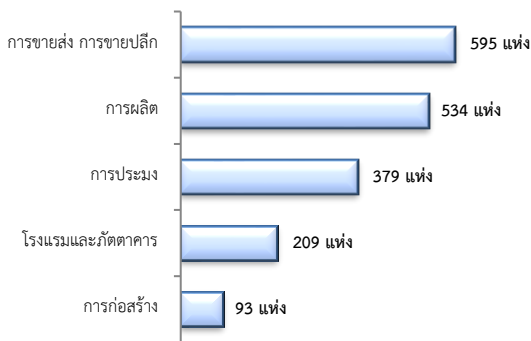
5. จำนวนสถานประกอบการและลูกจ้าง คงเหลือ

สถานประกอบการ 2,146 แห่ง

- เพิ่มขึ้น 0.19% จากเดือนที่ผ่านมา
- เพิ่มขึ้น 2.04% จากช่วงเดียวกันปีก่อน

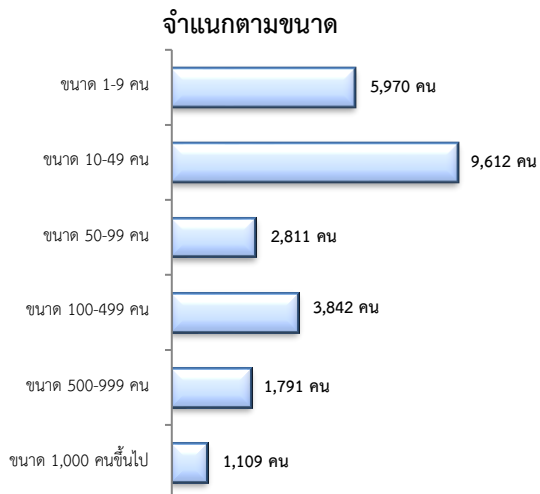


สถานประกอบการ
ตามประเภทอุตสาหกรรม 5 อันดับแรก



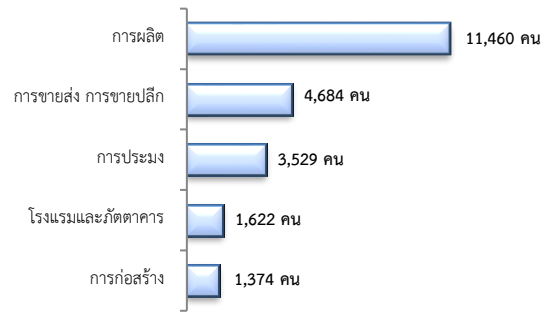
การจ้างงาน 25,135 คน

- เพิ่มขึ้น 0.43% จากเดือนที่ผ่านมา
- เพิ่มขึ้น 1.34% จากช่วงเดียวกันปีก่อน



การจ้างงาน

ตามประเภทอุตสาหกรรม 5 อันดับแรก



ที่มา : สำนักงานสวัสดิการและคุ้มครองแรงงานจังหวัด

6. สถานประกอบการในระบบประกันสังคมคงเหลือ

สถานประกอบการ 1,565 แห่ง

- ลดลง 0.06% จากเดือนที่ผ่านมา
- ลดลง 2.00% จากช่วงเดียวกันปีก่อน

ผู้ประกันตน 44,584 คน

- เพิ่มขึ้น 0.44% จากเดือนที่ผ่านมา
- เพิ่มขึ้น 0.99% จากช่วงเดียวกันปีก่อน

มาตรา	ธ.ค.	พ.ย.	พ.ย.	จากเดือนก่อน	จากช่วงเดียวกันปีก่อน
ม.33 (คน)	21,097	22,058	21,173	0.36	-4.01
ม.39 (คน)	4,995	4,847	5,047	1.04	4.13
ม.40 (คน)	18,296	17,243	18,364	0.37	6.50

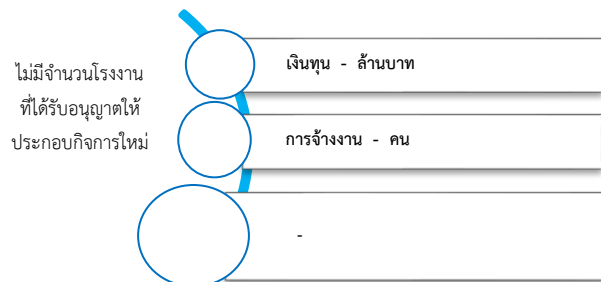
ที่มา : กองวิจัยและพัฒนา สำนักงานประกันสังคม (www.sso.go.th)

จำนวนแรงงานต่างด้าวในระบบประกันสังคมคงเหลือ

- สถานประกอบการ จำนวน 611 แห่ง
- ผู้ประกันตน จำนวน 5,961 คน

ที่มา : กองวิจัยและพัฒนา สำนักงานประกันสังคม (www.sso.go.th)

8. โรงงานอุตสาหกรรมที่ได้รับอนุญาตให้ประกอบกิจการใหม่



ที่มา : กรมโรงงานอุตสาหกรรม