

# ข้อมูลสถานการณ์ด้านแรงงาน จังหวัดเพชรบุรี เดือน ต.ค. 2561

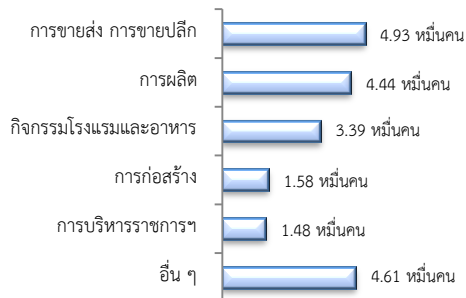
## 1. ประชากรในจังหวัดเพชรบุรี ไตรมาส 3/2561



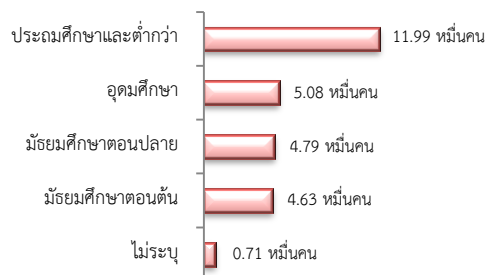
ผู้มีงานทำ 2.72 แสนคน ลดลง 0.98% จากปี 2560

- ในภาคเกษตร 6.76 หมื่นคน (24.86%)
- นอกภาคเกษตร 2.04 แสนคน (75.14%)

### ผู้มีงานทำ จำแนกตามอุตสาหกรรม



### ผู้มีงานทำ จำแนกตามระดับการศึกษา



ที่มา : สำนักงานสถิติแห่งชาติ

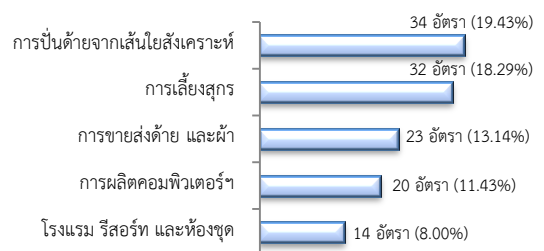
## 2. ไม่มีโรงงานอุตสาหกรรมที่ได้รับอนุญาตให้ประกอบกิจการใหม่

ที่มา : กรมโรงงานอุตสาหกรรมจังหวัด

## 3. การให้บริการจัดหางานของรัฐ

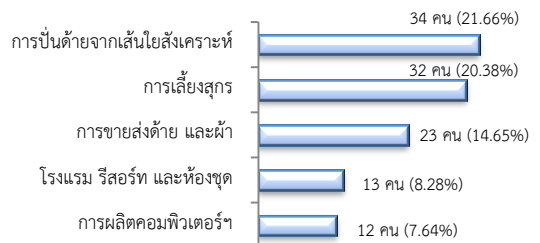
- ตำแหน่งงาน 175 อัตรา ลดลง 12.50% จากช่วงเดียวกันปีก่อน

### จำแนกตามประเภทอุตสาหกรรม 5 อันดับแรก



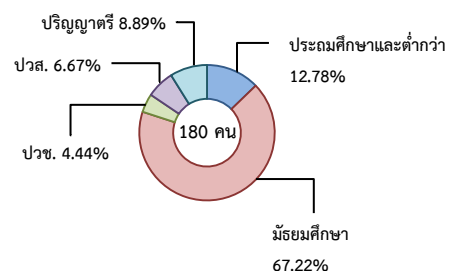
- การบรรจุงาน 157 คน ลดลง 14.67% จากช่วงเดียวกันปีก่อน

### จำแนกตามประเภทอุตสาหกรรม 5 อันดับแรก



- ผู้สมัครงาน (รวมทุกการให้บริการ) 180 คน ลดลง 2.7% จากช่วงเดียวกันปีก่อน

### จำแนกตามระดับการศึกษา

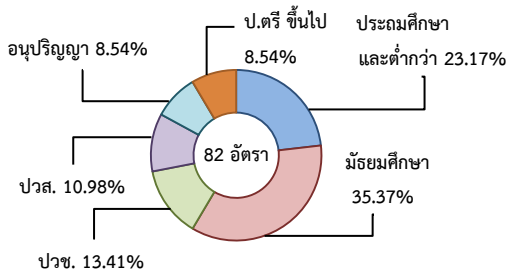


#### 4. ความต้องการแรงงานใน 10 อุตสาหกรรมเป้าหมาย

มีจำนวน 82 อัตรา

- การเกษตรและเทคโนโลยีชีวภาพ 41.46%
- อิเล็กทรอนิกส์อัจฉริยะ 24.39%
- การท่องเที่ยวกลุ่มรายได้ดี 17.07%
- การแปรรูปอาหาร 14.63%
- ดิจิทัล 2.44%

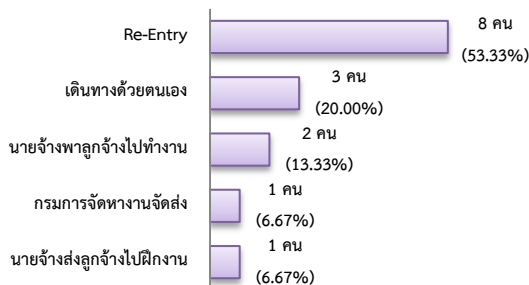
#### จำแนกตามระดับการศึกษา



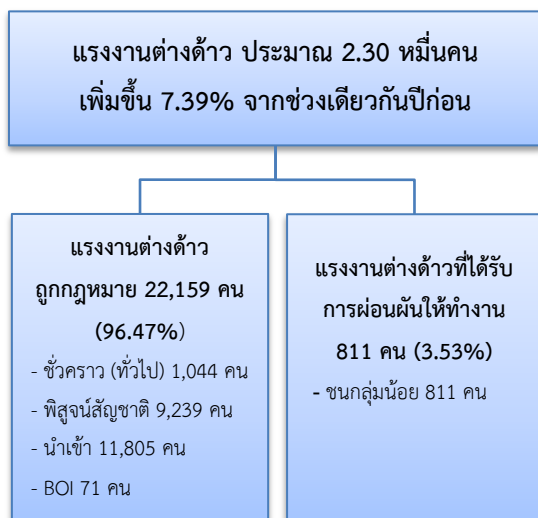
#### 5. การเดินทางไปทำงานในต่างประเทศ

จำนวน 15 คน ลดลง 16.67% จากช่วงเดียวกันปีก่อน

#### จำแนกตามประเภทการเดินทาง



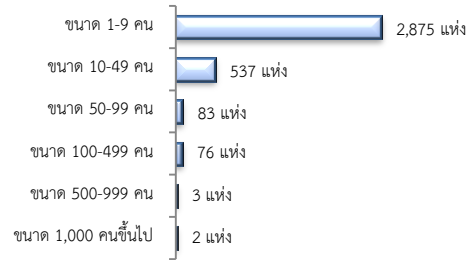
#### 6. การทำงานของคนต่างด้าว



#### 7. จำนวนสถานประกอบการและลูกจ้าง

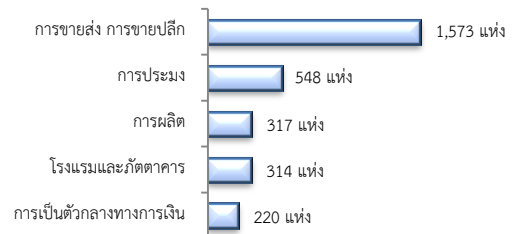
สถานประกอบการ 3,576 แห่ง

#### จำแนกตามขนาด



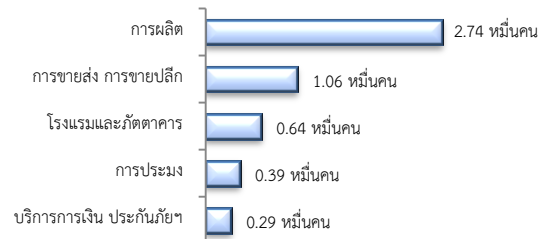
#### สถานประกอบการ

#### ตามประเภทอุตสาหกรรม 5 อันดับแรก



การจ้างงาน 57,714 คน

#### ตามประเภทอุตสาหกรรม 5 อันดับแรก



ที่มา : สำนักงานสวัสดิการและคุ้มครองแรงงานจังหวัด

#### 8. สถานประกอบการในระบบประกันสังคม



#### จำนวนแรงงานต่างด้าวในระบบประกันสังคม

- สถานประกอบการ จำนวน 697 แห่ง
- ผู้ประกันตน จำนวน 15,318 คน

ที่มา : สำนักงานประกันสังคมจังหวัด