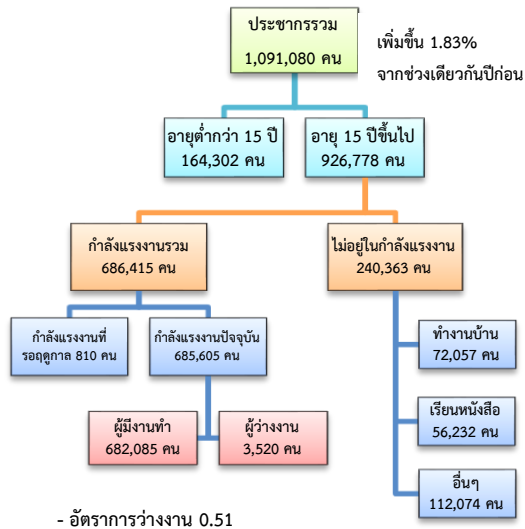


สถานการณ์ตลาดแรงงาน

จังหวัดนครปฐม เดือน มี.ค. 2561

1. ประชากรในจังหวัดนครปฐม ไตรมาส 1/2561

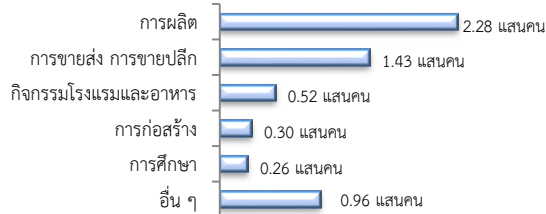


ผู้มีงานทำ 6.82 แสนคน เพิ่มขึ้น 4.77% จากปี 2560

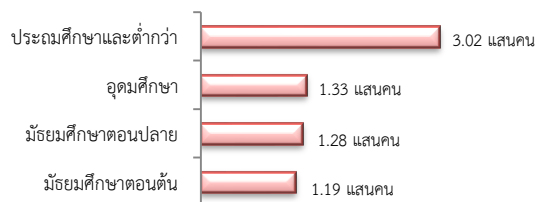
-ในภาคเกษตร 1.07 แสนคน (15.71%)

-นอกภาคเกษตร 5.75 แสนคน (84.29%)

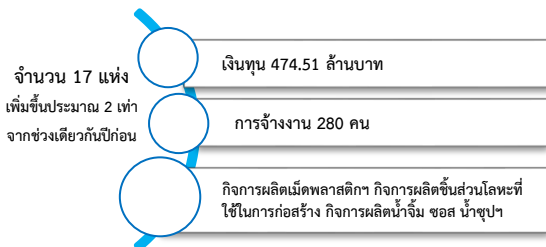
ผู้มีงานทำ จำแนกตามอุตสาหกรรม



ผู้มีงานทำ จำแนกตามระดับการศึกษา

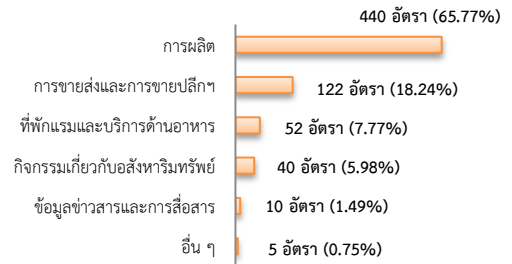


2. โรงงานอุตสาหกรรมที่ได้รับอนุญาตให้ประกอบกิจการใหม่เดือน มี.ค. 2561



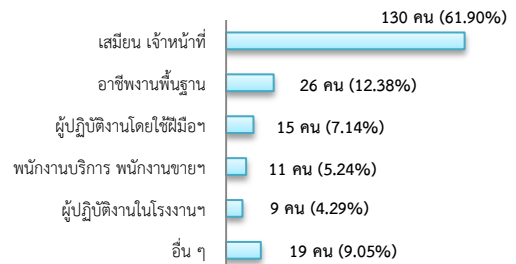
3. การให้บริการของสำนักงานจัดหางาน

ตำแหน่งงาน 669 อัตรา เพิ่มขึ้น 18.83% จากช่วงเดียวกันปีก่อน



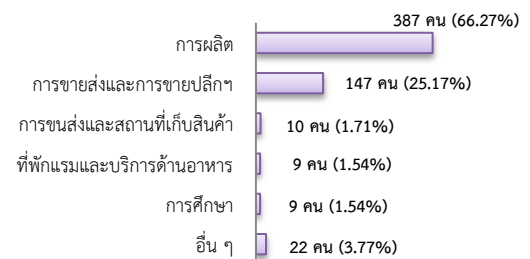
ผู้สมัครงาน 210 คน

ลดลง 19.23% จากช่วงเดียวกันปีก่อน



การบรรจุงาน 584 คน

ลดลง 15.97% จากช่วงเดียวกันปีก่อน

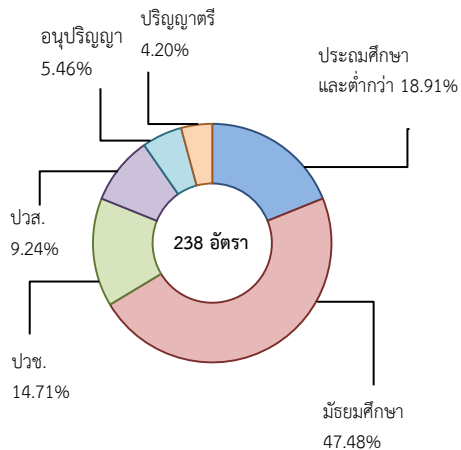


4. ความต้องการแรงงานใน 10 อุตสาหกรรมเป้าหมาย

เดือน มี.ค. 2561 มีจำนวน 238 อัตรา

- การแปรรูปอาหาร 64.71%
- การท่องเที่ยวกลุ่มรายได้ดี 21.85%
- อิเล็กทรอนิกส์อัจฉริยะ 8.40%
- ดิจิทัล 4.20%
- การบินและโลจิสติกส์ 0.84%

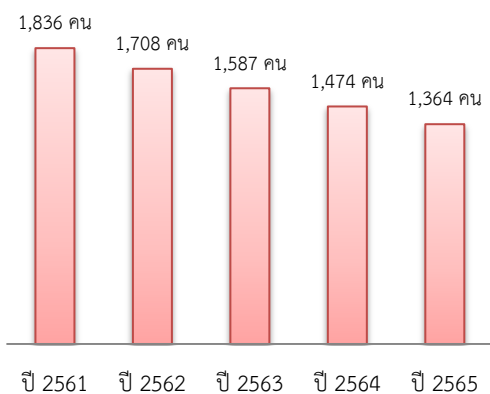
ความต้องการแรงงานใน 10 อุตสาหกรรมเป้าหมาย จำแนกตามระดับการศึกษา



5. แนวโน้มความต้องการแรงงานใน 10 อุตสาหกรรมเป้าหมาย

ปี 2561 มีความต้องการแรงงาน 1,836 คน และมีแนวโน้มลดลงอย่างต่อเนื่อง โดยปี 2565 ลดลงจากปี 2561 ร้อยละ 25.71

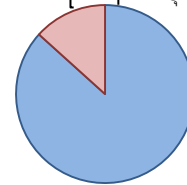
แนวโน้มความต้องการแรงงานใน 10 อุตสาหกรรมเป้าหมาย



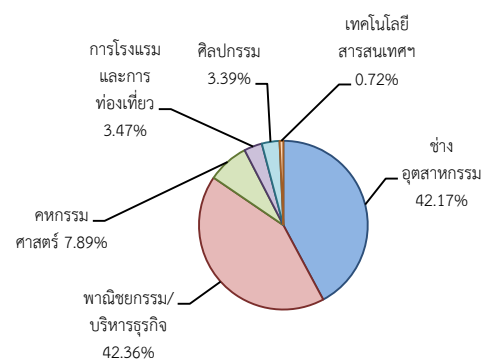
6. สถาบันการศึกษา

ทั้งหมด 368 แห่ง

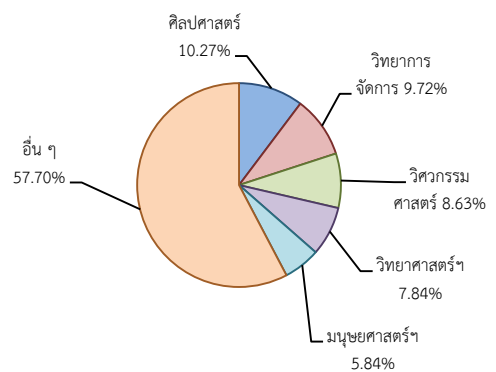
- เอกชน 49 แห่ง 13.32%
 - ประถม/มัธยม 44 แห่ง
 - อาชีวศึกษา 4 แห่ง
 - อุดมศึกษา 1 แห่ง
- รัฐบาล 319 แห่ง 86.68%
 - ประถม/มัธยม 305 แห่ง
 - อาชีวศึกษา 8 แห่ง
 - อุดมศึกษา 6 แห่ง



ผู้สำเร็จการศึกษาระดับปวช./ปวส. ตามสาขาวิชา ปี 2559 จำนวน 2,623 คน



ผู้สำเร็จการศึกษาระดับปริญญาตรี ปี 2559 จำนวน 12,010 คน



ผู้สำเร็จการศึกษา จบสาขาที่สอดคล้องกับ 10 อุตสาหกรรมเป้าหมาย จำนวน 3,401 คน

- ระดับ ปวช./ปวส. 1,423 คน (41.84%)
- ระดับปริญญาตรีขึ้นไป 1,978 คน (58.16%)

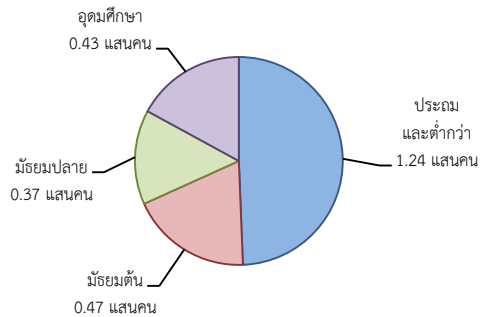
7. แรงงานนอกระบบมีจำนวน 2.50 แสนคน

- ชาย 1.31แสนคน (52.19%)
- หญิง 1.20 แสนคน (47.81%)

แรงงานนอกระบบตามประเภทอาชีพ 5 อันดับแรก ปี 2560



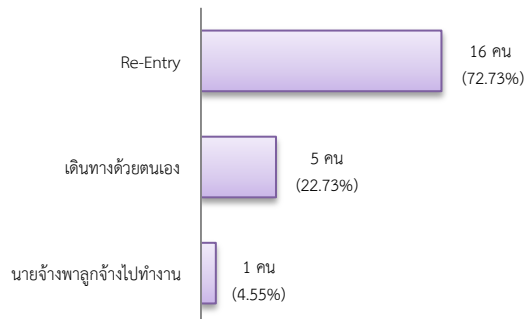
แรงงานนอกระบบตามระดับการศึกษา ปี 2560



8. การเดินทางไปทำงานในต่างประเทศ

จากข้อมูลสำนักบริหารแรงงานไทยไปต่างประเทศ เดือน มี.ค.2561 มีจำนวน 22 คน มีจำนวนลดลง 4.35% จากช่วงเดียวกันปีก่อน

การเดินทางไปทำงานต่างประเทศ จำแนกตามประเภทการเดินทาง



9. การทำงานของคนต่างด้าว

แรงงานต่างด้าว ประมาณ 1.28 แสนคน
ลดลง 7.99% จากช่วงเดียวกันปีก่อน

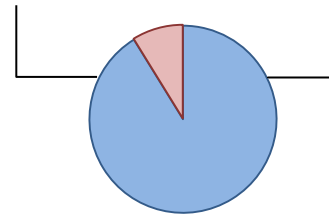
แรงงานต่างด้าวทั้งหมด จำแนกตามประเภทการอนุญาต

แรงงานต่างด้าวถูกกฎหมาย
116,842 คน (91.20%)

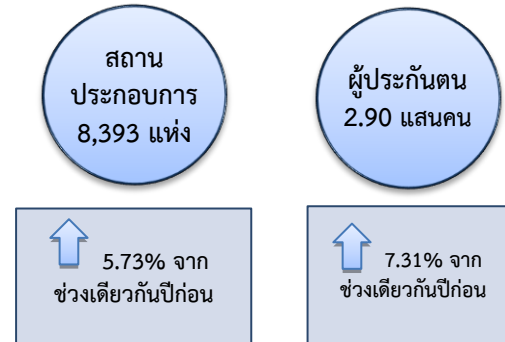
- ชั่วคราว (ทั่วไป) 2,457 คน
- พิสูจน์สัญชาติ 83,479 คน
- นำเข้า 30,795 คน
- BOI 111 คน

แรงงานต่างด้าวที่ได้รับการผ่อนผันให้ทำงาน
11,273 คน (8.80%)

- ชนกลุ่มน้อย 4,765 คน
- 3 สัญชาติ ตามประกาศ คสช. 6,508 คน



10. สถานประกอบการในระบบประกันสังคม



ผู้ประกันตน ทั้งหมด 2.90 แสนคน

