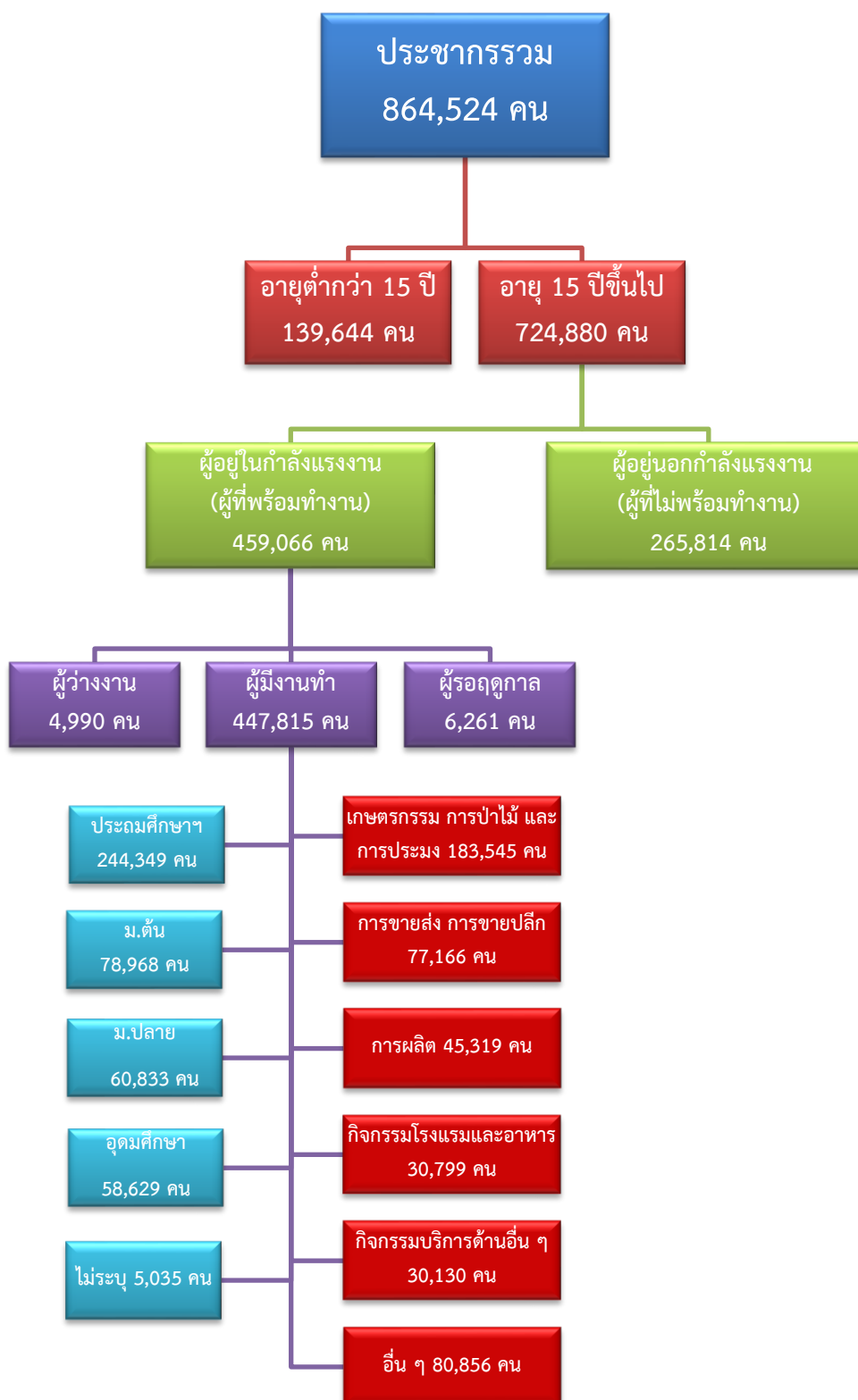


ข้อมูลสถานการณ์ด้านแรงงาน จังหวัดสุพรรณบุรี เดือนธันวาคม 2563

1. ข้อมูลการทำงานของประชากร ไตรมาส 3/2563



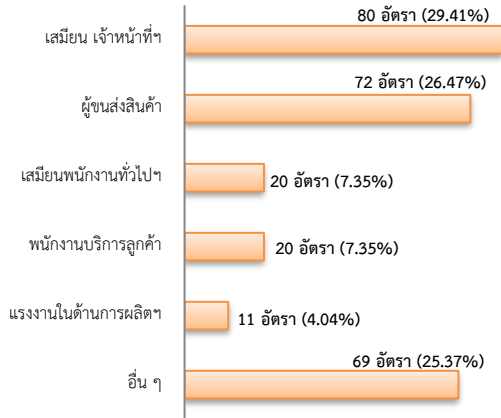
ที่มา : สำนักงานสถิติแห่งชาติ

2. การให้บริการจัดหางานของรัฐ

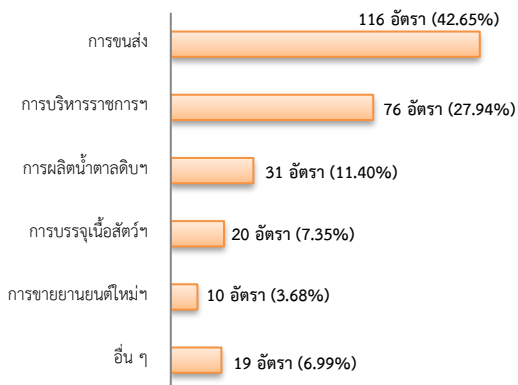
ตำแหน่งงาน 272 อัตรา

- เพิ่มขึ้น 17.75% จากเดือนที่ผ่านมา
- เพิ่มขึ้น ประมาณ 3 เท่า จากช่วงเดียวกันปีก่อน

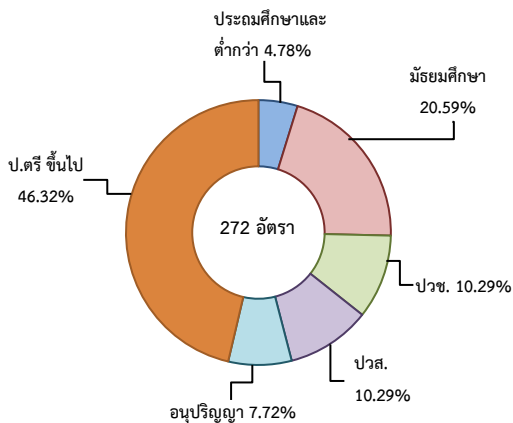
จำแนกตามประเภทอาชีพ 5 อันดับแรก



จำแนกตามประเภทอุตสาหกรรม 5 อันดับแรก



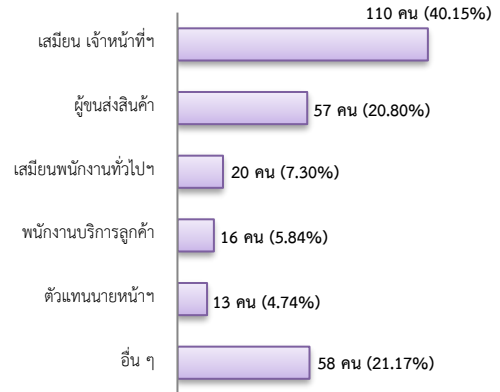
จำแนกตามระดับการศึกษา



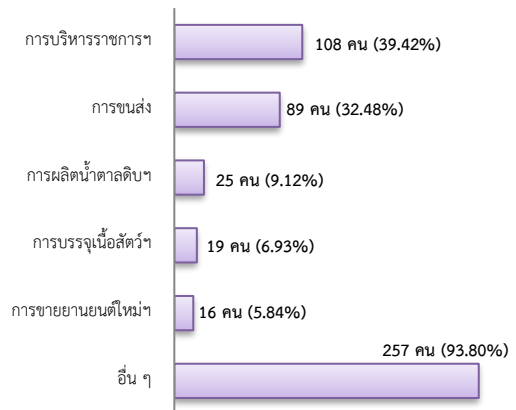
การบรรจุงาน 274 คน

- เพิ่มขึ้น 26.85% จากเดือนที่ผ่านมา
- เพิ่มขึ้น ประมาณ 3 เท่า จากช่วงเดียวกันปีก่อน

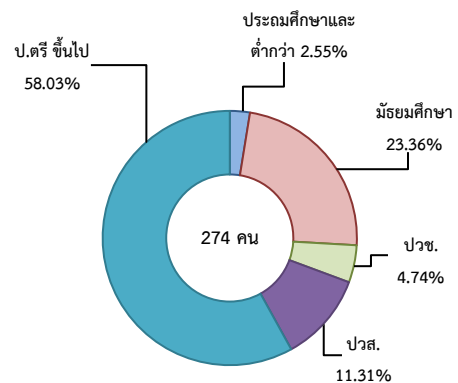
จำแนกตามประเภทอาชีพ 5 อันดับแรก



จำแนกตามประเภทอุตสาหกรรม 5 อันดับแรก



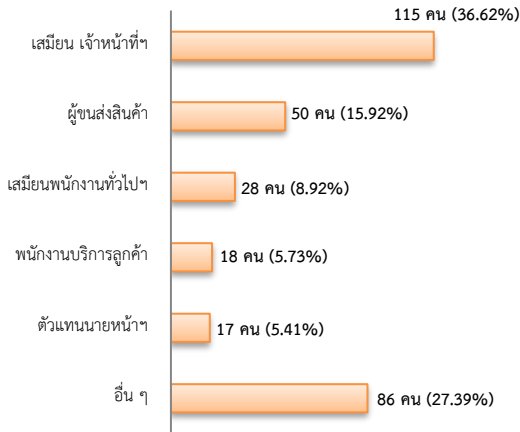
จำแนกตามระดับการศึกษา



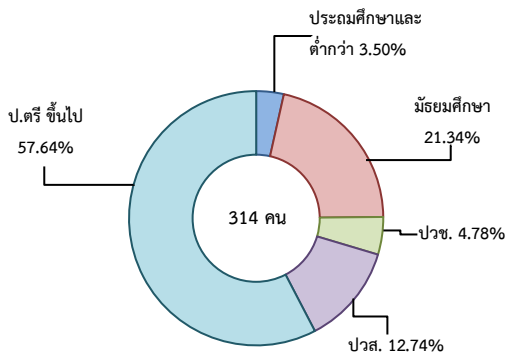
ผู้สมัครงาน (รวมทุกการให้บริการ) 314 คน

- เพิ่มขึ้น 12.54% จากเดือนที่ผ่านมา
- เพิ่มขึ้น ประมาณ 3 เท่า จากช่วงเดียวกันปีก่อน

จำแนกตามประเภทอาชีพ 5 อันดับแรก



จำแนกตามระดับการศึกษา



ความต้องการแรงงานใน 10 อุตสาหกรรมเป้าหมาย

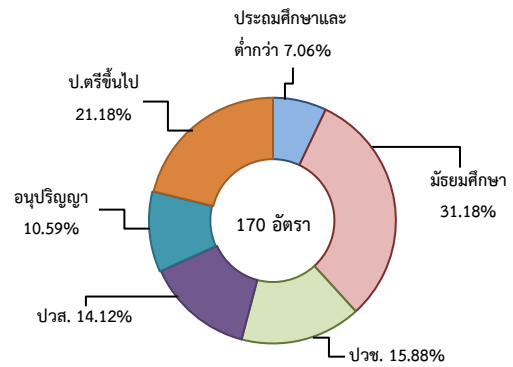
มีจำนวน 170 อัตรา

- เพิ่มขึ้น ประมาณ 4 เท่า จากเดือนที่ผ่านมา
- เพิ่มขึ้น ประมาณ 5 เท่า จากช่วงเดียวกันปีก่อน

10 อุตสาหกรรมเป้าหมาย ที่มีความต้องการ

- การบินและโลจิสติกส์ 68.24%
- การแปรรูปอาหาร 31.76%

จำแนกตามระดับการศึกษา



ที่มา : ระบบบริการจัดหางานในประเทศผ่านระบบอิเล็กทรอนิกส์ (e-Service) กรมการจัดหางาน

3. การเดินทางไปทำงานในต่างประเทศ จำนวน 4 คน

- ลดลง 33.33% จากเดือนที่ผ่านมา
- ลดลง 85.71% จากช่วงเดียวกันปีก่อน

| จำแนกตามประเภทการเดินทาง | จำนวน | ร้อยละ |
|-----------------------------|----------|---------------|
| - เดินทางด้วยตนเอง | 3 | 75.00 |
| - กรมการจัดหางานจัดส่ง | 0 | 0.00 |
| - นายจ้างพาลูกจ้างไปทำงาน | 0 | 0.00 |
| - นายจ้างส่งลูกจ้างไปฝึกงาน | 0 | 0.00 |
| - บริษัทจัดหางานจัดส่ง | 1 | 25.00 |
| - RE-ENTRY | 0 | 0.00 |
| รวม | 4 | 100.00 |

ที่มา : กองบริหารแรงงานไทยไปต่างประเทศ

4. การทำงานของคนต่างด้าวคงเหลือ

จำนวน 14,792 คน

- ลดลง 0.73% จากเดือนที่ผ่านมา
- ลดลง 24.60% จากช่วงเดียวกันปีก่อน

จำแนกตามการอนุญาต ดังนี้

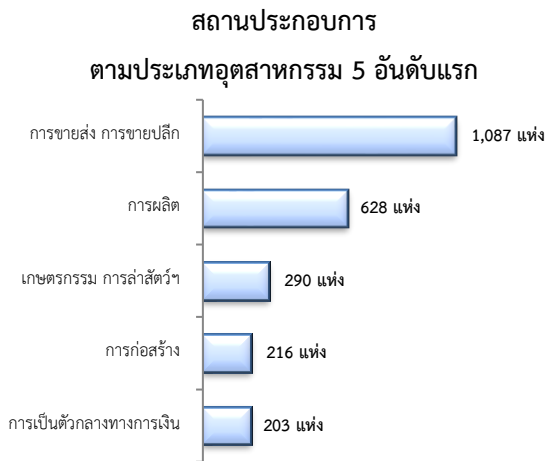
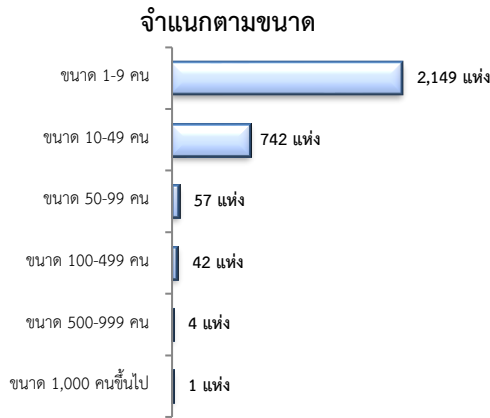
- ชั่วคราวทั่วไป 242 คน - พิสูจน์สัญชาติ - คน
- นำเข้า 5,639 คน - ยื่นคำขอทดแทน - คน
- BOI 2 คน - ชนกลุ่มน้อย 228 คน
- มติกรม.วันที่ 20 ส.ค.62 8,031 คน
- มติกรม.วันที่ 4 ส.ค. 63 650 คน

ที่มา : สำนักงานจัดหางานจังหวัด

5. จำนวนสถานประกอบการและลูกจ้าง คงเหลือ

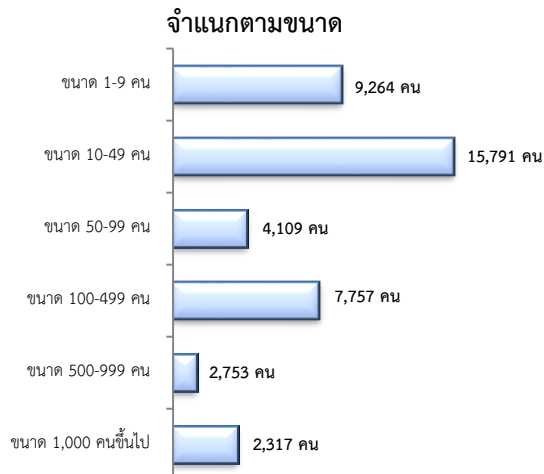
สถานประกอบการ 2,995 แห่ง

- เพิ่มขึ้น 0.44% จากเดือนที่ผ่านมา
- เพิ่มขึ้น 6.43% จากช่วงเดียวกันปีก่อน



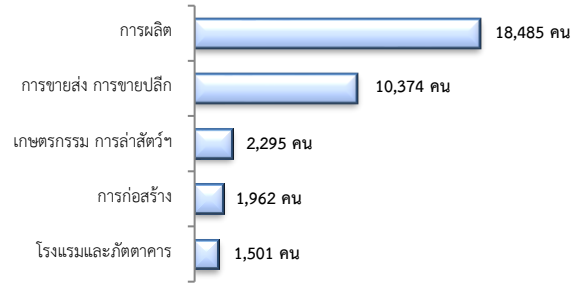
การจ้างงาน 41,991 คน

- เพิ่มขึ้น 0.16% จากเดือนที่ผ่านมา
- เพิ่มขึ้น 5.56% จากช่วงเดียวกันปีก่อน



การจ้างงาน

ตามประเภทอุตสาหกรรม 5 อันดับแรก



ที่มา : สำนักงานสวัสดิการและคุ้มครองแรงงานจังหวัด

6. สถานประกอบการในระบบประกันสังคมคงเหลือ

สถานประกอบการ 4,059 แห่ง

- ลดลง 0.25% จากเดือนที่ผ่านมา
- เพิ่มขึ้น 0.42% จากช่วงเดียวกันปีก่อน

ผู้ประกันตน 106,028 คน

- เพิ่มขึ้น 1.07% จากเดือนที่ผ่านมา
- เพิ่มขึ้น 3.61% จากช่วงเดียวกันปีก่อน

| มาตรา | ธ.ค. | พ.ย. | พ.ย. | จากเดือนก่อน | จากช่วงเดียวกันปีก่อน |
|-----------|--------|--------|--------|--------------|-----------------------|
| ม.33 (คน) | 63 | 62 | 63 | 1.40 | -0.68 |
| ม.39 (คน) | 50,043 | 51,088 | 50,742 | 0.66 | 6.73 |
| ม.40 (คน) | 13,577 | 12,805 | 13,667 | 0.80 | 8.28 |

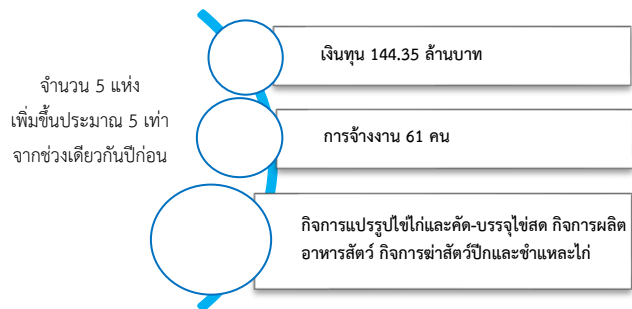
ที่มา : กองวิจัยและพัฒนา สำนักงานประกันสังคม (www.sso.go.th)

จำนวนแรงงานต่างด้าวในระบบประกันสังคมคงเหลือ

- สถานประกอบการ จำนวน 1,042 แห่ง
- ผู้ประกันตน จำนวน 7,884 คน

ที่มา : กองวิจัยและพัฒนา สำนักงานประกันสังคม (www.sso.go.th)

7. โรงงานอุตสาหกรรมที่ได้รับอนุญาตให้ประกอบกิจการใหม่



ที่มา : กรมโรงงานอุตสาหกรรม