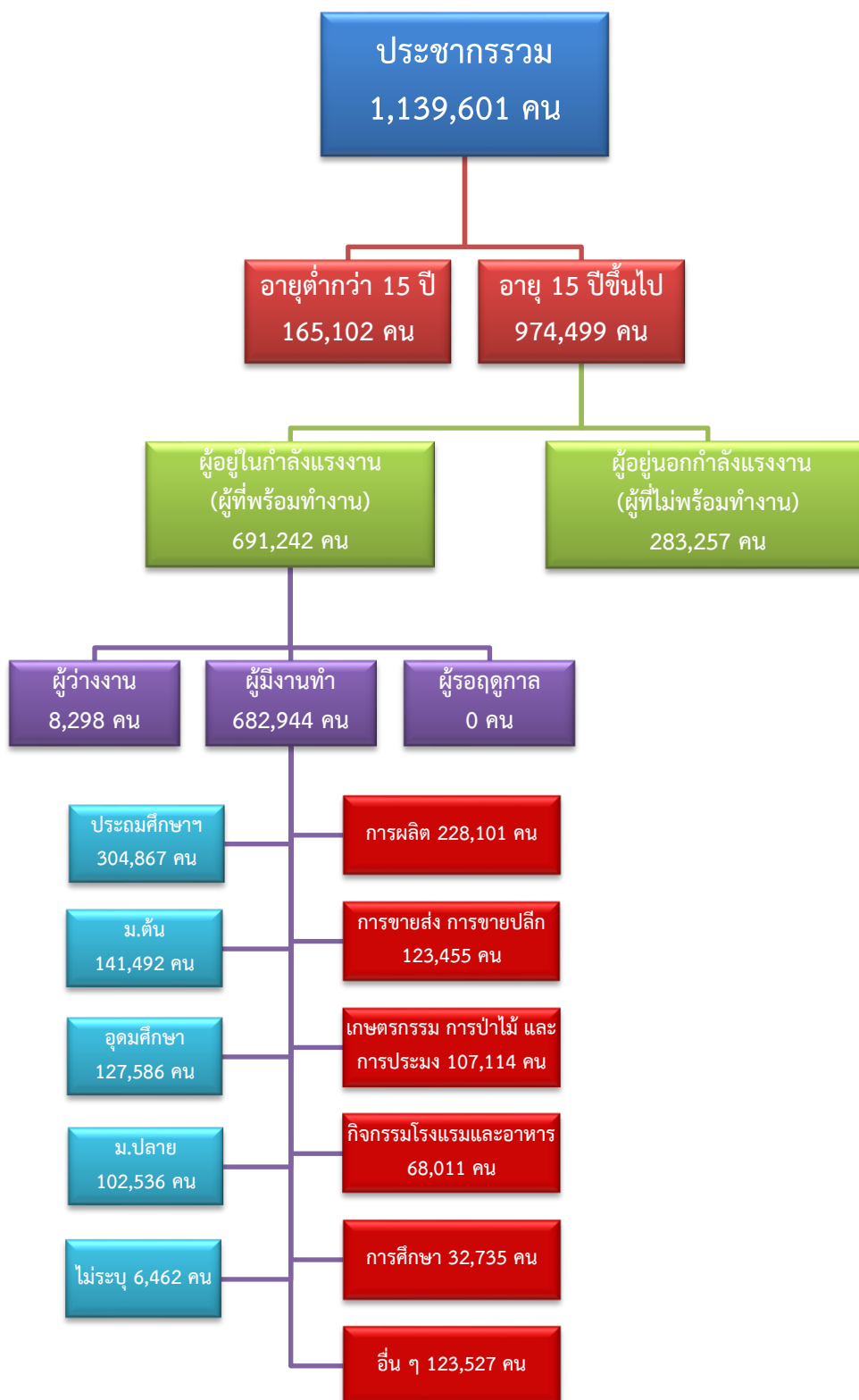


ข้อมูลสถานการณ์ด้านแรงงาน จังหวัดนครปฐม เดือนธันวาคม 2563

1. ข้อมูลการทำงานของประชากร ไตรมาส 3/2563

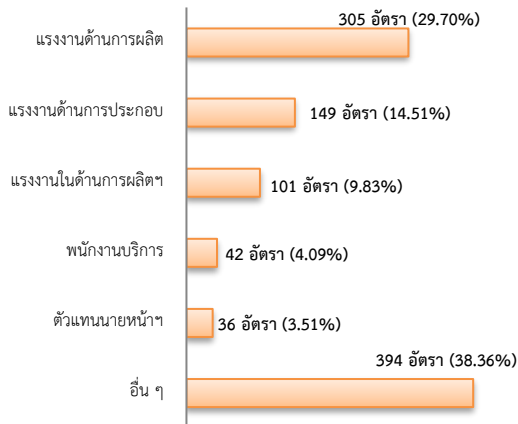


2. การให้บริการจัดหางานของรัฐ

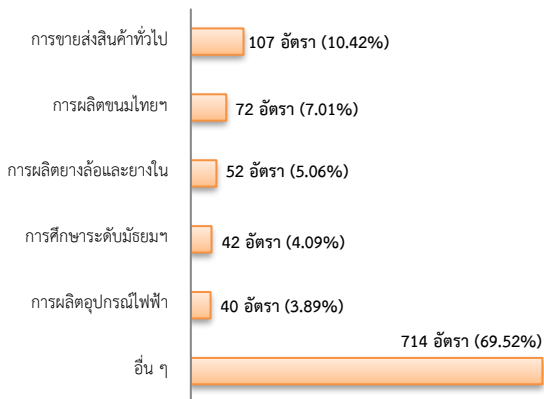
ตำแหน่งงาน 1,027 อัตรา

- เพิ่มขึ้น ประมาณ 3 เท่า จากเดือนที่ผ่านมา
- เพิ่มขึ้น 99.42% จากช่วงเดียวกันปีก่อน

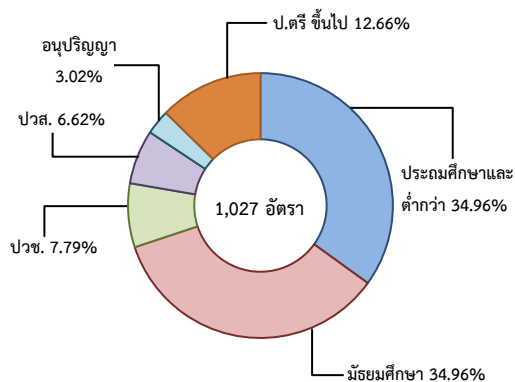
จำแนกตามประเภทอาชีพ 5 อันดับแรก



จำแนกตามประเภทอุตสาหกรรม 5 อันดับแรก



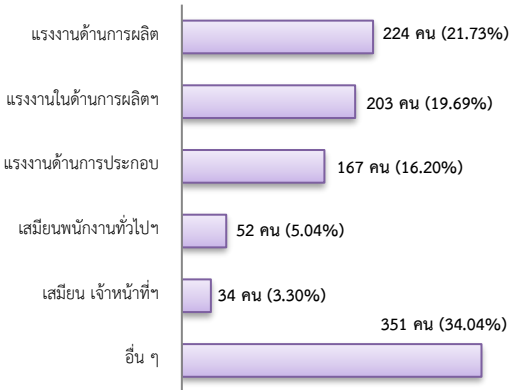
จำแนกตามระดับการศึกษา



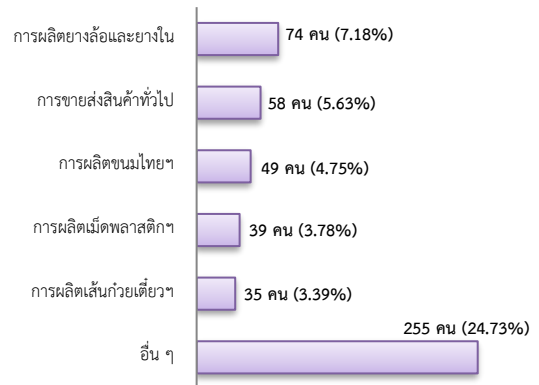
การบรรจุงาน 1,031 คน

- เพิ่มขึ้น ประมาณ 2 เท่า จากเดือนที่ผ่านมา
- เพิ่มขึ้น 97.13% จากช่วงเดียวกันปีก่อน

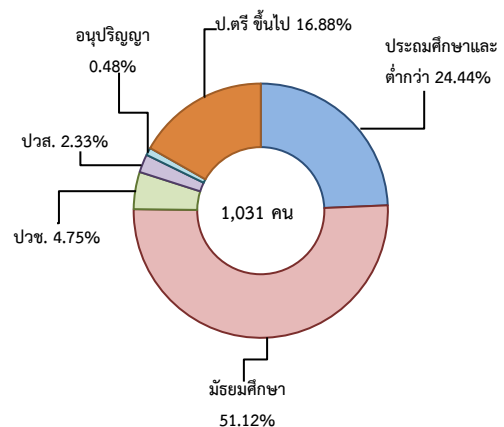
จำแนกตามประเภทอาชีพ 5 อันดับแรก



จำแนกตามประเภทอุตสาหกรรม 5 อันดับแรก



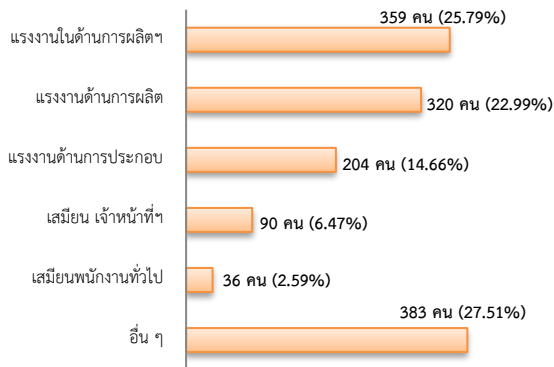
จำแนกตามระดับการศึกษา



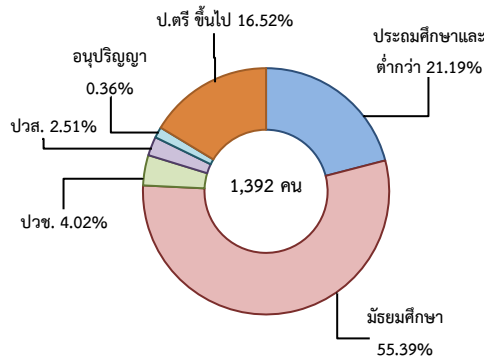
ผู้สมัครงาน (รวมทุกการให้บริการ) 1,392 คน

- เพิ่มขึ้น ประมาณ 3 เท่า จากเดือนที่ผ่านมา
- เพิ่มขึ้น ประมาณ 2 เท่า จากช่วงเดียวกันปีก่อน

จำแนกตามประเภทอาชีพ 5 อันดับแรก



จำแนกตามระดับการศึกษา



ความต้องการแรงงานใน 10 อุตสาหกรรมเป้าหมาย

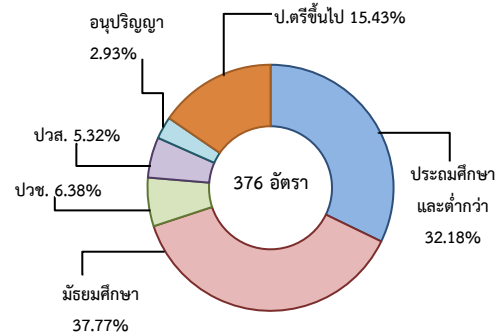
มีจำนวน 376 อัตรา

- เพิ่มขึ้น ประมาณ 2 เท่า จากเดือนที่ผ่านมา
- เพิ่มขึ้น ประมาณ 3 เท่า จากช่วงเดียวกันปีก่อน

10 อุตสาหกรรมเป้าหมาย ที่มีความต้องการ

- การแปรรูปอาหาร 54.52%
- ยานยนต์สมัยใหม่ 22.34%
- การบินและโลจิสติกส์ และการท่องเที่ยว
- กลุ่มรายได้ฯ มีจำนวนเท่ากัน 6.91%
- การเกษตรและเทคโนโลยีชีวภาพ 4.26%
- อิเล็กทรอนิกส์อัจฉริยะ 3.19%
- การแพทย์ครบวงจร 1.86%

จำแนกตามระดับการศึกษา



ที่มา : ระบบบริการจัดหางานในประเทศผ่านระบบอิเล็กทรอนิกส์ (e-Service) กรมการจัดหางาน

3. การเดินทางไปทำงานในต่างประเทศ จำนวน 12 คน

- เพิ่มขึ้น ประมาณ 2 เท่า จากเดือนที่ผ่านมา
- ลดลง 61.29% จากช่วงเดียวกันปีก่อน

จำแนกตามประเภทการเดินทาง	จำนวน	ร้อยละ
- เดินทางด้วยตนเอง	0	0.00
- กรมการจัดหางานจัดส่ง	0	0.00
- นายจ้างพาลูกจ้างไปทำงาน	4	33.33
- นายจ้างส่งลูกจ้างไปฝึกงาน	0	0.00
- บริษัทจัดหางานจัดส่ง	3	25.00
- RE-ENTRY	5	41.67
รวม	12	100.00

ที่มา : กองบริหารแรงงานไทยไปต่างประเทศ

4. การทำงานของคนต่างด้าวคงเหลือ

จำนวน 98,010 คน

- ลดลง 0.07% จากเดือนที่ผ่านมา
- ลดลง 6.17% จากช่วงเดียวกันปีก่อน

จำแนกตามการอนุญาต ดังนี้

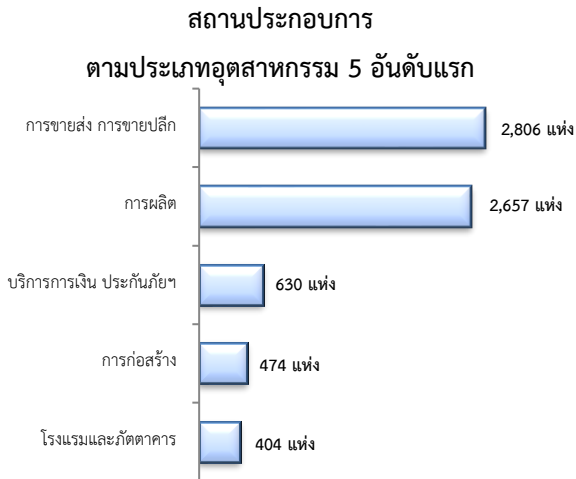
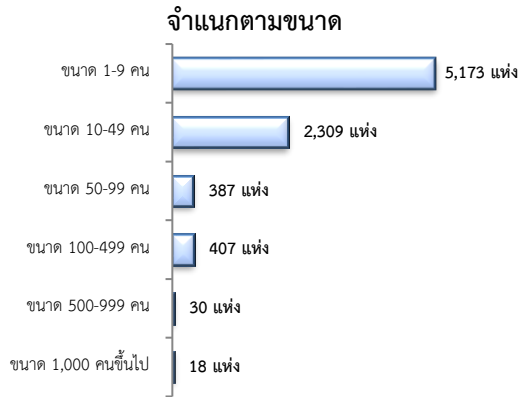
- ชั่วคราวทั่วไป 2,565 คน - พิสูจน์สัญชาติ - คน
- นำเข้า 33,271 คน - ยื่นคำขอทดแทน - คน
- BOI 98 คน - ชนกลุ่มน้อย 6,805 คน
- มติกรม.วันที่ 20 ส.ค.62 46,506 คน
- มติกรม.วันที่ 4 ส.ค. 63 8,765 คน

ที่มา : สำนักงานจัดหางานจังหวัด

5. จำนวนสถานประกอบการและลูกจ้าง คงเหลือ

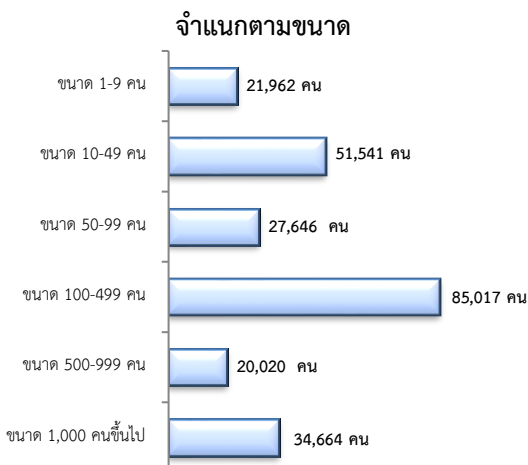
สถานประกอบการ 8,324 แห่ง

- เพิ่มขึ้น 0.43% จากเดือนที่ผ่านมา
- เพิ่มขึ้น 4.27% จากช่วงเดียวกันปีก่อน



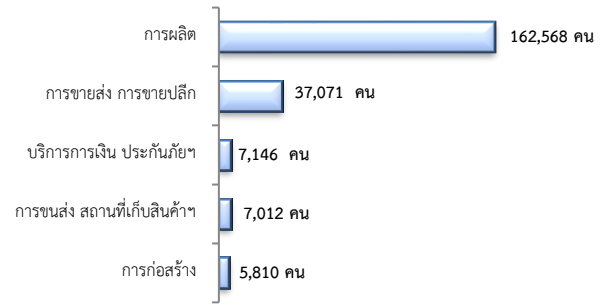
การจ้างงาน 240,850 คน

- เพิ่มขึ้น 0.03% จากเดือนที่ผ่านมา
- เพิ่มขึ้น 2.55% จากช่วงเดียวกันปีก่อน



การจ้างงาน

ตามประเภทอุตสาหกรรม 5 อันดับแรก



ที่มา : สำนักงานสวัสดิการและคุ้มครองแรงงานจังหวัด

6. สถานประกอบการในระบบประกันสังคมคงเหลือ

สถานประกอบการ 9,481 แห่ง

- ลดลง 0.06% จากเดือนที่ผ่านมา
- เพิ่มขึ้น 1.31% จากช่วงเดียวกันปีก่อน

ผู้ประกันตน 325,761 คน

- เพิ่มขึ้น 0.54% จากเดือนที่ผ่านมา
- ลดลง 1.38% จากช่วงเดียวกันปีก่อน

มาตรา	ธ.ค.	พ.ย.	พ.ย.	จากเดือนก่อน	จากช่วงเดียวกันปีก่อน
ม.33 (คน)	243,940	255,465	245,056	0.46	-4.07
ม.39 (คน)	34,647	32,242	35,024	1.09	8.63
ม.40 (คน)	45,413	42,601	45,681	0.59	7.23

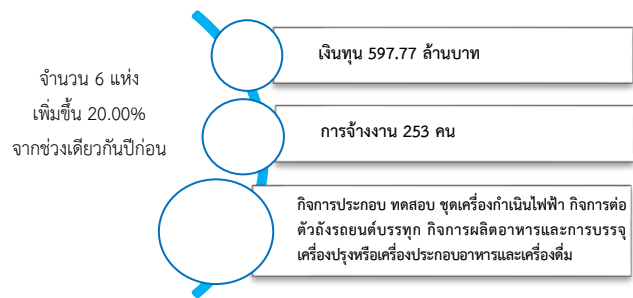
ที่มา : กองวิจัยและพัฒนา สำนักงานประกันสังคม (www.sso.go.th)

จำนวนแรงงานต่างด้าวในระบบประกันสังคมคงเหลือ

- สถานประกอบการ จำนวน 2,325 แห่ง
- ผู้ประกันตน จำนวน 48,450 คน

ที่มา : สำนักงานประกันสังคมจังหวัด

7. โรงงานอุตสาหกรรมที่ได้รับอนุญาตให้ประกอบกิจการใหม่



ที่มา : กรมโรงงานอุตสาหกรรม