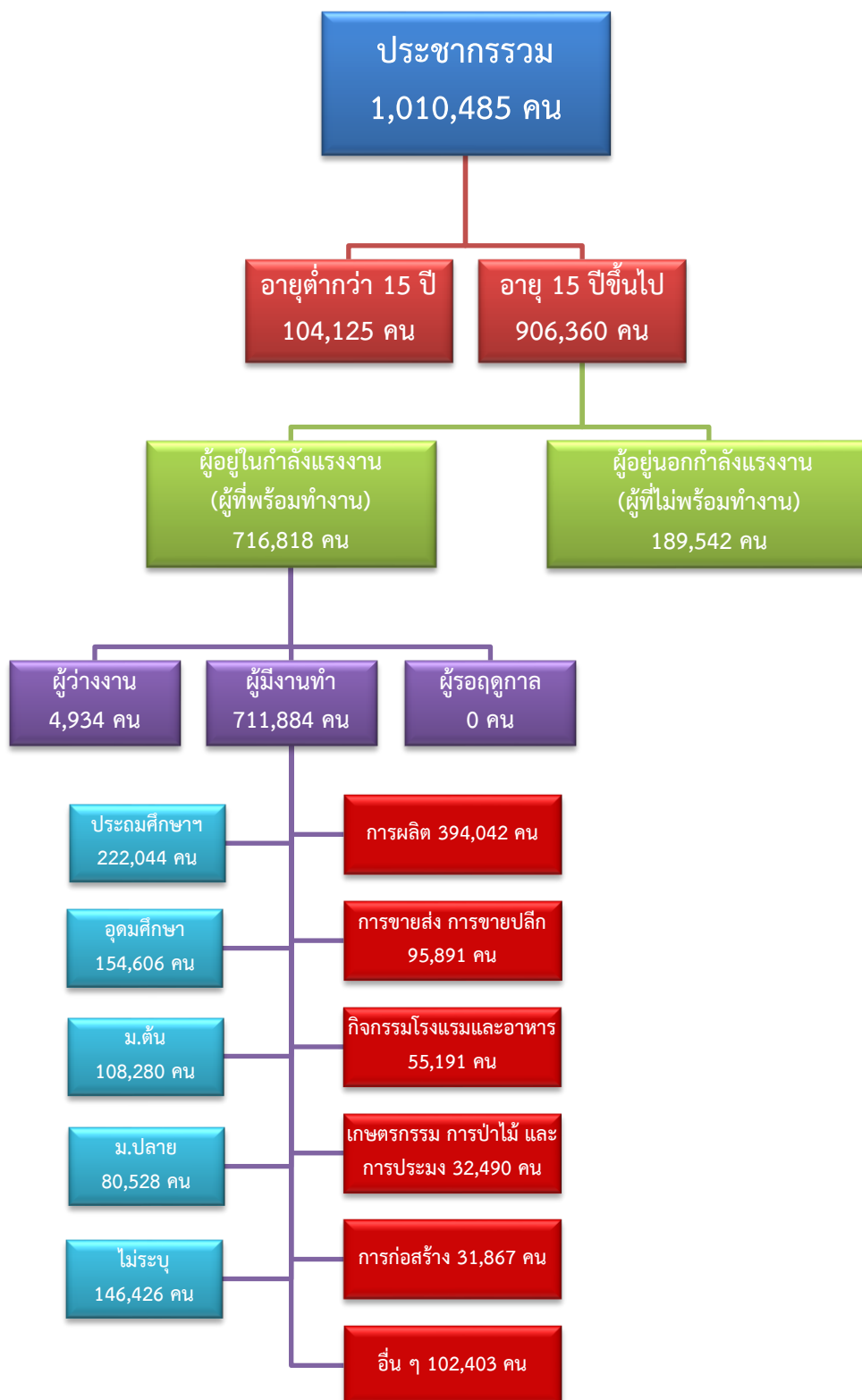


ข้อมูลสถานการณ์ด้านแรงงาน จังหวัดสมุทรสาคร เดือนกันยายน 2564

1. ข้อมูลการทำงานของประชากร ไตรมาส 2/2564



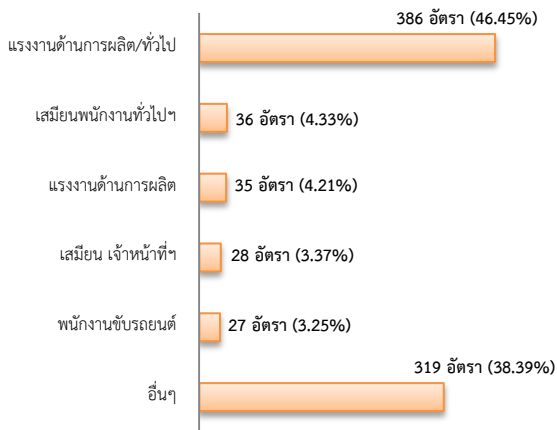
ที่มา : สำนักงานสถิติแห่งชาติ

2. การให้บริการจัดหางานของรัฐ

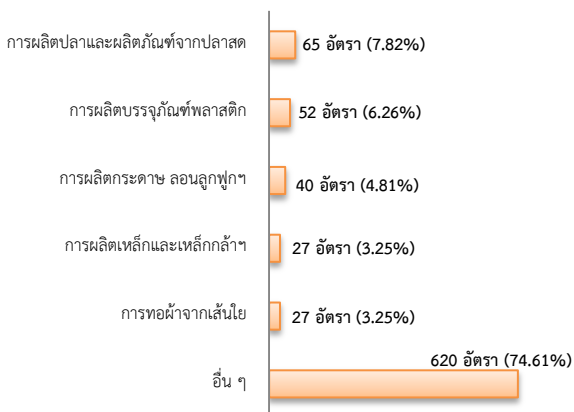
ตำแหน่งงาน 831 อัตรา

- ลดลง 15.20% จากเดือนที่ผ่านมา
- ลดลง 94.31% จากช่วงเดียวกันปีก่อน

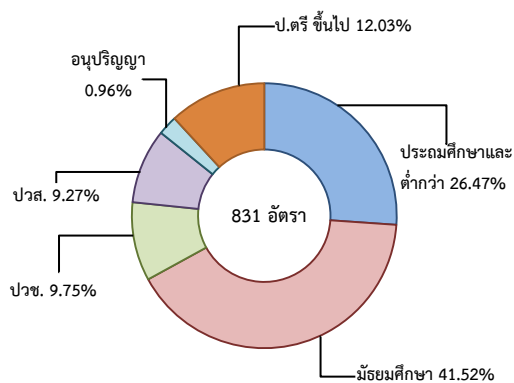
จำแนกตามประเภทอาชีพ 5 อันดับแรก



จำแนกตามประเภทอุตสาหกรรม 5 อันดับแรก



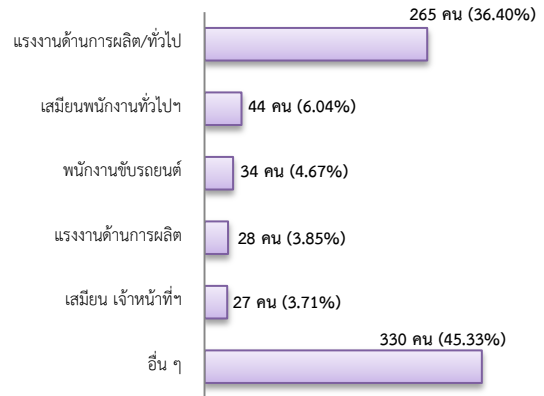
จำแนกตามระดับการศึกษา



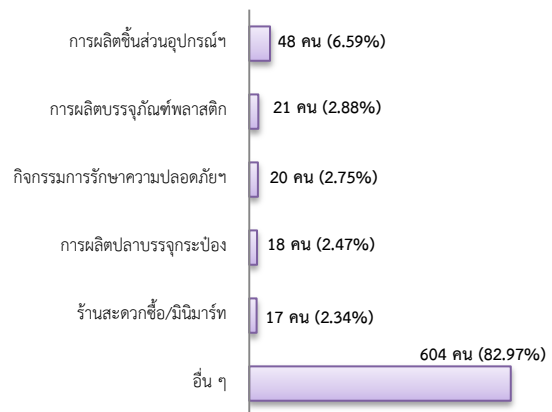
การบรรจุงาน 728 คน

- ลดลง 7.73% จากเดือนที่ผ่านมา
- ลดลง 23.29% จากช่วงเดียวกันปีก่อน

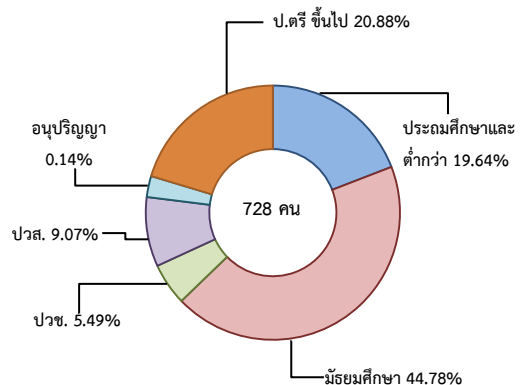
จำแนกตามประเภทอาชีพ 5 อันดับแรก



จำแนกตามประเภทอุตสาหกรรม 5 อันดับแรก



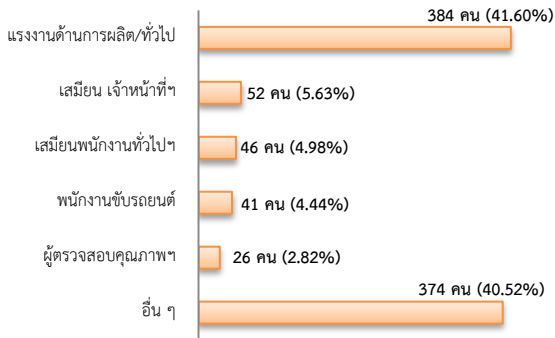
จำแนกตามระดับการศึกษา



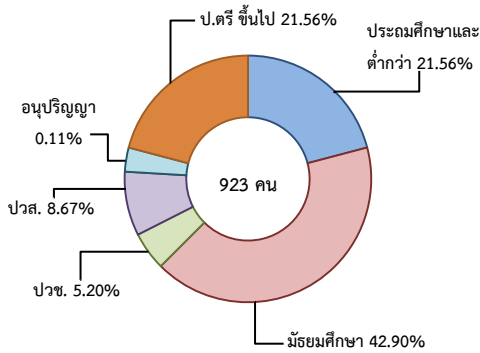
ผู้สมัครงาน (รวมทุกการให้บริการ) 923 คน

- ลดลง 9.69% จากเดือนที่ผ่านมา
- ลดลง 6.96% จากช่วงเดียวกันปีก่อน

จำแนกตามประเภทอาชีพ 5 อันดับแรก



จำแนกตามระดับการศึกษา



ความต้องการแรงงานใน 10 อุตสาหกรรมเป้าหมาย

มีจำนวน 245 อัตรา

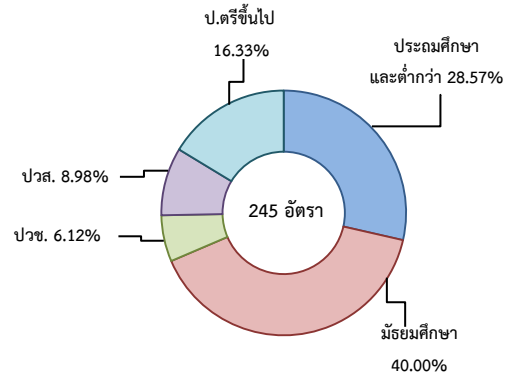
- ลดลง 53.42% จากเดือนที่ผ่านมา
- ลดลง 96.67% จากช่วงเดียวกันปีก่อน

10 อุตสาหกรรมเป้าหมาย ที่มีความต้องการแรงงาน

5 อันดับแรก

- การแปรรูปอาหาร 65.31%
- การบินและโลจิสติกส์ 11.02%
- การแพทย์ครบวงจร 9.39%
- ยานยนต์สมัยใหม่ 4.49%
- อิเล็กทรอนิกส์อัจฉริยะ 3.67%
- อื่น ๆ 6.12%

จำแนกตามระดับการศึกษา



ที่มา : ระบบให้บริการประชาชน (e-service.doe.go.th) ผ่านระบบ Single Sign On ของกรมการจัดหางาน

3. การเดินทางไปทำงานในต่างประเทศ จำนวน 9 คน

- เพิ่มขึ้น ประมาณ 1 เท่า จากเดือนที่ผ่านมา
- เพิ่มขึ้น ประมาณ 1 เท่า จากช่วงเดียวกันปีก่อน

จำแนกตามประเภทการเดินทาง	จำนวน	ร้อยละ
- เดินทางด้วยตนเอง	4	44.44
- กรมการจัดหางานจัดส่ง	1	11.11
- นายจ้างพาลูกจ้างไปทำงาน	0	0.00
- นายจ้างส่งลูกจ้างไปฝึกงาน	0	0.00
- บริษัทจัดหางานจัดส่ง	0	0.00
- RE-ENTRY	4	44.44
รวม	9	100.00

ที่มา : กองบริหารแรงงานไทยไปต่างประเทศ

4. การทำงานของคนต่างด้าวคงเหลือ

จำนวน 271,467 คน

- เพิ่มขึ้น 0.60% จากเดือนที่ผ่านมา
- เพิ่มขึ้น 0.36% จากช่วงเดียวกันปีก่อน

จำแนกตามการอนุญาต ดังนี้

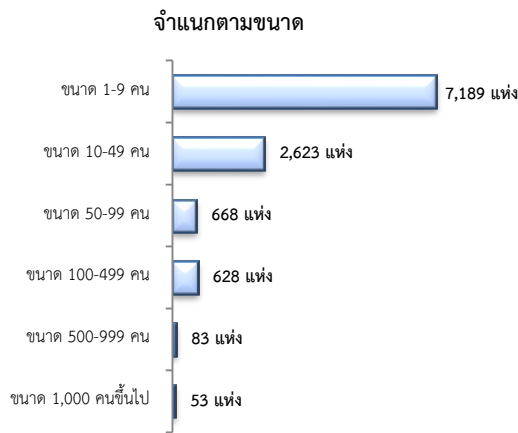
- ชั่วคราวทั่วไป 3,859 คน
- พิสูจน์สัญชาติ 5,783 คน
- นำเข้า 96,968 คน
- BOI 294 คน
- ชนกลุ่มน้อย 5,830 คน
- มติกรม.วันที่ 20 ส.ค.62 102,575 คน
- มติกรม.วันที่ 4 ส.ค. 63 21,575 คน
- มติกรม.วันที่ 29 ธ.ค.63 22,255 คน
- มติกรม.วันที่ 13 ก.ย. 64 12,328 คน

ที่มา : สำนักงานจัดหางานจังหวัด

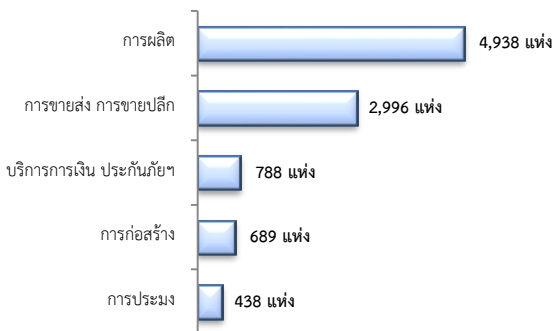
5. จำนวนสถานประกอบการและลูกจ้างคงเหลือ

สถานประกอบการ 11,244 แห่ง

- เพิ่มขึ้น 0.24% จากเดือนที่ผ่านมา
- เพิ่มขึ้น 3.76% จากช่วงเดียวกันปีก่อน

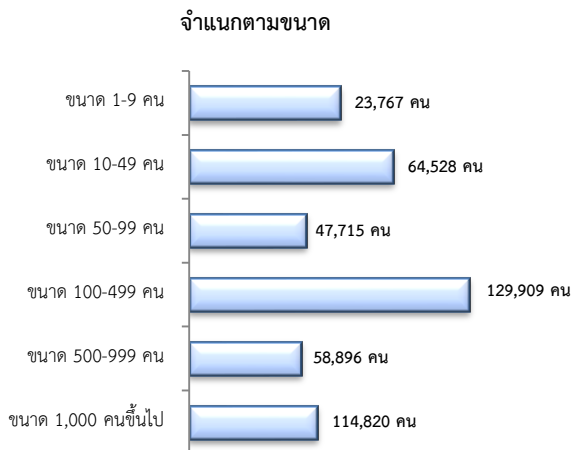


สถานประกอบการ
ตามประเภทอุตสาหกรรม 5 อันดับแรก



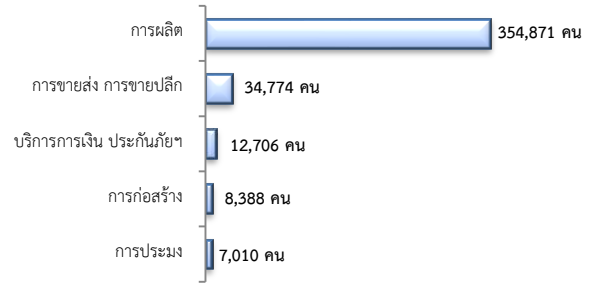
การจ้างงาน 439,635 คน

- เพิ่มขึ้น 0.11 จากเดือนที่ผ่านมา
- ลดลง 1.94% จากช่วงเดียวกันปีก่อน



การจ้างงาน

ตามประเภทอุตสาหกรรม 5 อันดับแรก



ที่มา : สำนักงานสถิติและคุ้มครองแรงงานจังหวัด

6. สถานประกอบการในระบบประกันสังคมคงเหลือ

สถานประกอบการ 11,890 แห่ง

- ลดลง 0.03% จากเดือนที่ผ่านมา
- เพิ่มขึ้น 1.75% จากช่วงเดียวกันปีก่อน

ผู้ประกันตน 635,929 คน

- เพิ่มขึ้น 0.65% จากเดือนที่ผ่านมา
- เพิ่มขึ้น 20.85% จากช่วงเดียวกันปีก่อน

มาตรา	ส.ค.	ก.ย.	ก.ย.	จากเดือนก่อน	จากช่วงเดียวกันปีก่อน
ม.33 (คน)	64	63	64	-1.17	-2.95
ม.39 (คน)	434,851	442,821	429,768	0.49	8.53
ม.40 (คน)	40,618	37,607	40,816	5.74	261.20

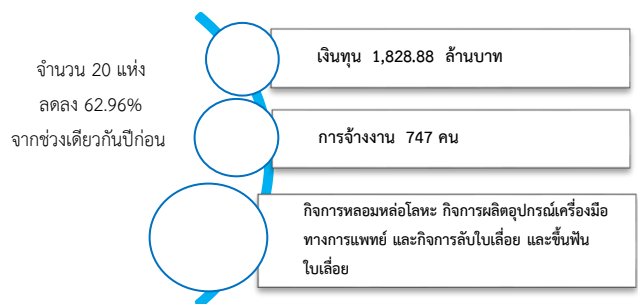
ที่มา : กอวิจยและพัฒนา สำนักงานประกันสังคม (www.sso.go.th)

จำนวนแรงงานต่างด้าวในระบบประกันสังคมคงเหลือ

- สถานประกอบการ จำนวน 4,900 แห่ง
- ผู้ประกันตน จำนวน 151,326 คน

ที่มา : สำนักงานประกันสังคมจังหวัด

7. โรงงานอุตสาหกรรมที่ได้รับอนุญาตให้ประกอบกิจการใหม่



ที่มา : กรมโรงงานอุตสาหกรรม