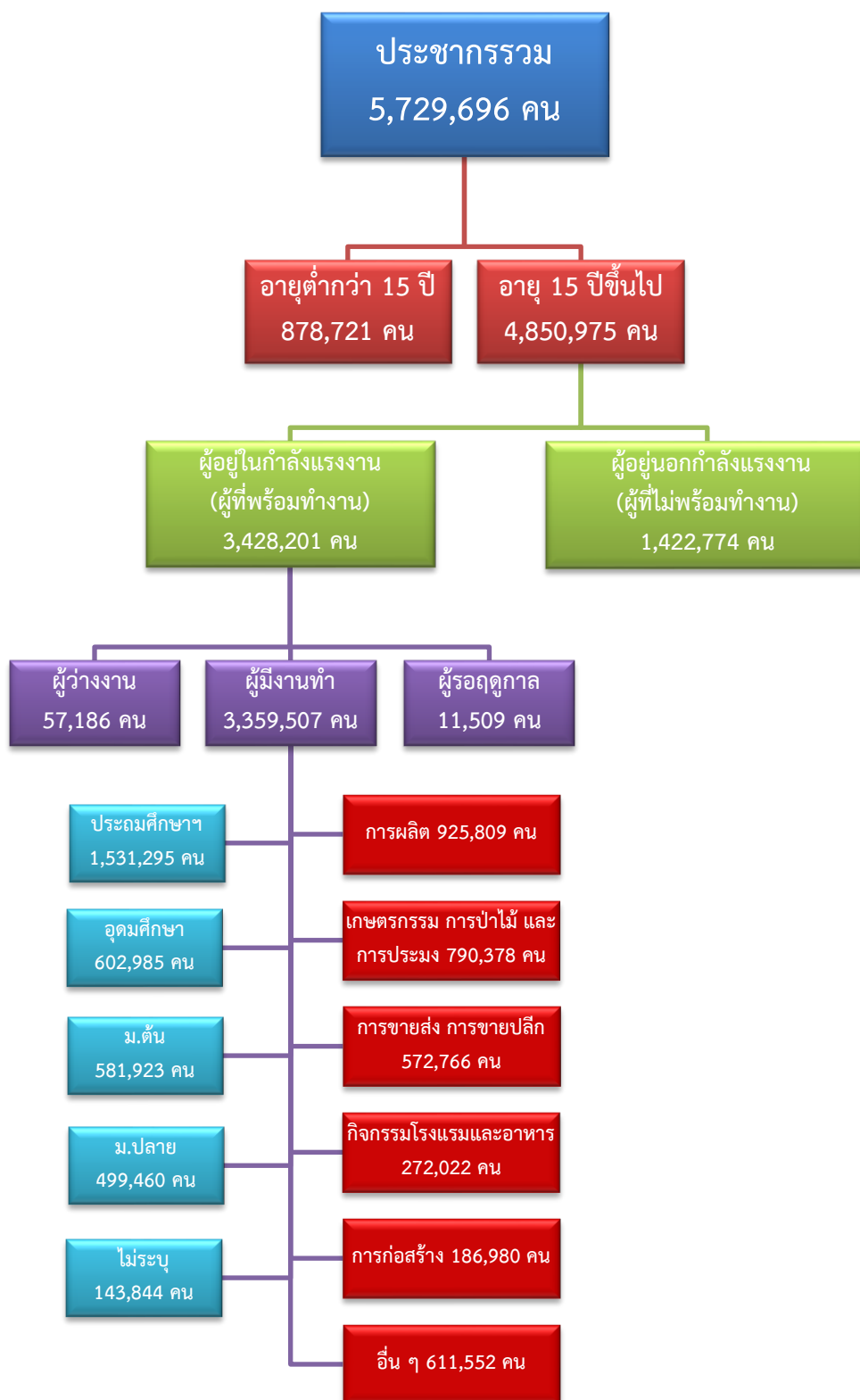


# ข้อมูลสถานการณ์ด้านแรงงาน ภาคตะวันตก เดือนตุลาคม 2563

## 1. ข้อมูลการทำงานของประชากร ไตรมาส 2/2563



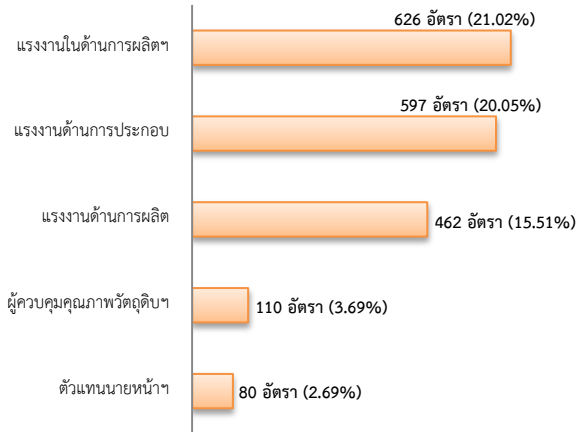
ที่มา : สำนักงานสถิติแห่งชาติ

## 2. การให้บริการจัดหางานของรัฐ

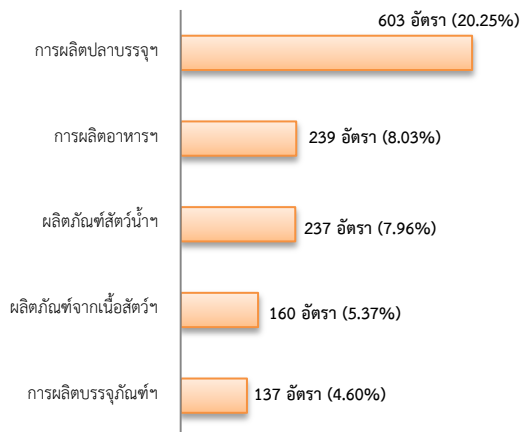
ตำแหน่งงาน 2,978 อัตรา

- เพิ่มขึ้น 47.57% จากช่วงเดียวกันปีก่อน

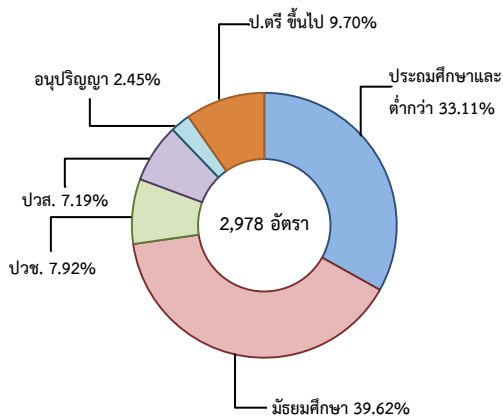
จำแนกตามประเภทอาชีพ 5 อันดับแรก



จำแนกตามประเภทอุตสาหกรรม 5 อันดับแรก



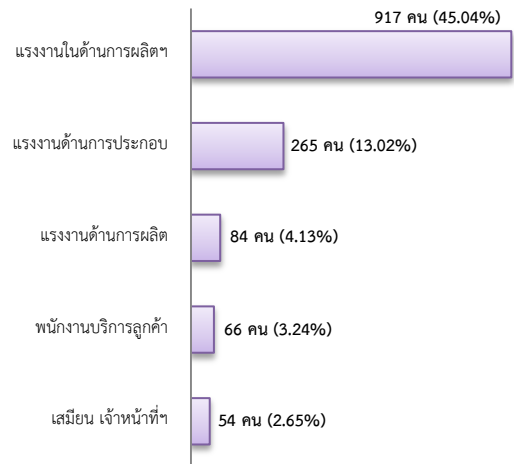
จำแนกตามระดับการศึกษา



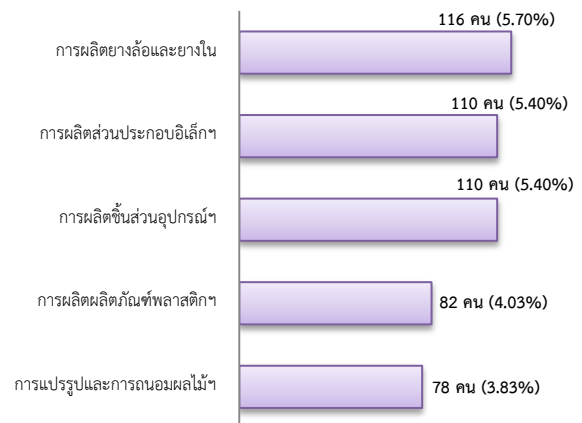
## การบรรจุงาน 2,036 คน

- เพิ่มขึ้น 20.62% จากช่วงเดียวกันปีก่อน

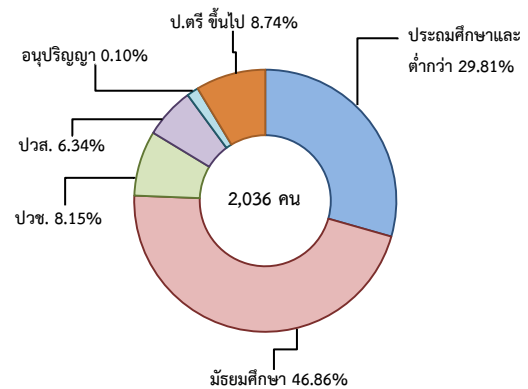
จำแนกตามประเภทอาชีพ 5 อันดับแรก



จำแนกตามประเภทอุตสาหกรรม 5 อันดับแรก



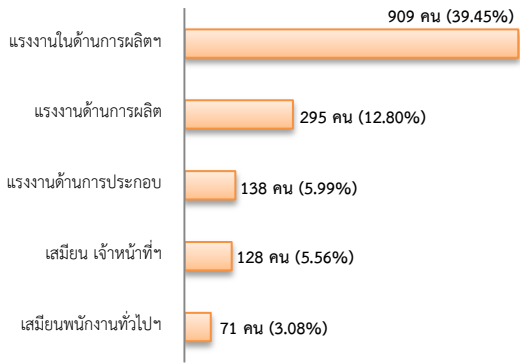
จำแนกตามระดับการศึกษา



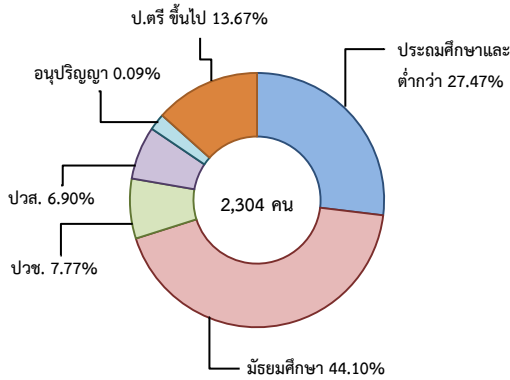
**ผู้สมัครงาน (รวมทุกการให้บริการ) 2,304 คน**

- เพิ่มขึ้น 18.70% จากช่วงเดียวกันปีก่อน

**จำแนกตามประเภทอาชีพ 5 อันดับแรก**



**จำแนกตามระดับการศึกษา**



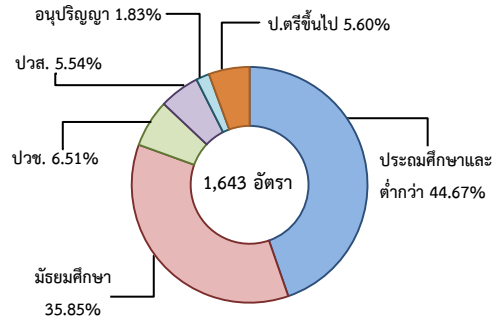
**ความต้องการแรงงานใน 10 อุตสาหกรรมเป้าหมาย มีจำนวน 1,643 อัตรา**

- เพิ่มขึ้น 62.03% จากช่วงเดียวกันปีก่อน

**อุตสาหกรรมเป้าหมาย ที่มีความต้องการ**

- การแปรรูปอาหาร 90.32%
- อิเล็กทรอนิกส์อัจฉริยะ 3.41%
- การท่องเที่ยวกลุ่มรายได้ดี 1.95%
- การบินและโลจิสติกส์ 1.52%
- การเกษตรและเทคโนโลยีชีวภาพ 1.10%
- ยานยนต์สมัยใหม่ 0.49%
- ดิจิทัล และการแพทย์ครบวงจร มีจำนวนเท่ากัน 0.37%
- หุ่นยนต์เพื่อการอุตสาหกรรม 0.30%
- เชื้อเพลิงชีวภาพและเคมีชีวภาพ 0.18%

**จำแนกตามระดับการศึกษา**

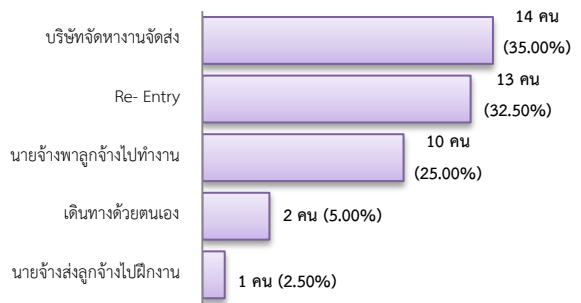


ที่มา : ระบบบริการจัดหางานในประเทศผ่านระบบอิเล็กทรอนิกส์ (e-Service) กรมการจัดหางาน

**3. การเดินทางไปทำงานในต่างประเทศ จำนวน 40 คน**

- ลดลง 2.44% จากเดือนที่ผ่านมา
- ลดลง 78.26% จากช่วงเดียวกันปีก่อน

**จำแนกตามประเภทการเดินทาง**



ที่มา : กองบริหารแรงงานไทยไปต่างประเทศ

**4. การทำงานของคนต่างด้าวคงเหลือ**

**จำนวน 516,911 คน**

- เพิ่มขึ้น 4.26% จากเดือนที่ผ่านมา
- ลดลง 6.65% จากช่วงเดียวกันปีก่อน

**จำแนกตามการอนุญาต ดังนี้**

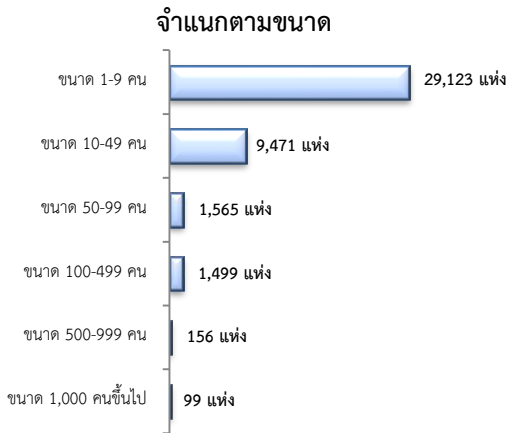
- ชั่วคราวทั่วไป 8,780 คน - BOI 469 คน
- ชนกลุ่มน้อย 21,495 คน - พิสูจน์สัญชาติ 38,861 คน
- นำเข้า 182,681 คน - จำเป็นเร่งด่วน - คน
- เดินทางไป-กลับ - คน - ยื่นคำขอทดแทน 1 คน
- มติกรม.วันที่ 16 ม.ค.61 4,183 คน
- มติกรม.วันที่ 20 ส.ค.62 232,584 คน
- มติกรม.วันที่ 4 ส.ค. 63 27,857 คน

ที่มา : สำนักงานจัดหางานจังหวัด

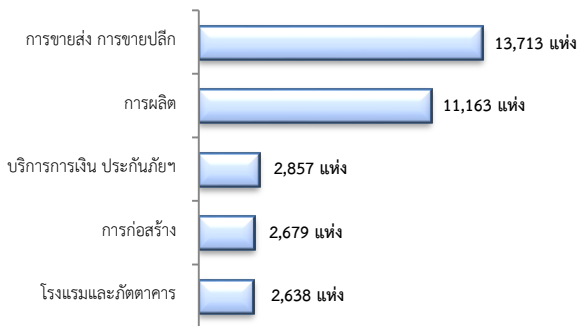
## 5. จำนวนสถานประกอบการและลูกจ้าง คงเหลือ

สถานประกอบการ 41,913 แห่ง

- เพิ่มขึ้น 0.32% จากเดือนที่ผ่านมา
- เพิ่มขึ้น 3.64% จากช่วงเดียวกันปีก่อน

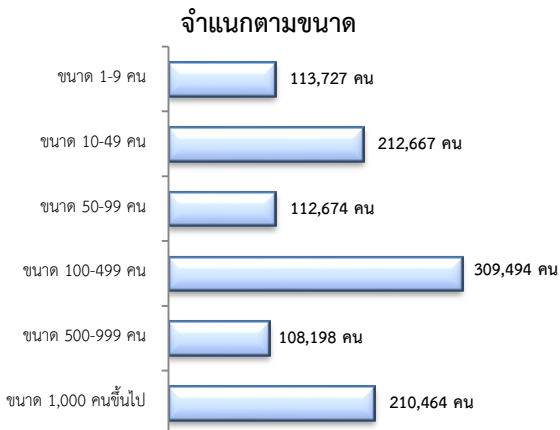


สถานประกอบการ  
ตามประเภทอุตสาหกรรม 5 อันดับแรก



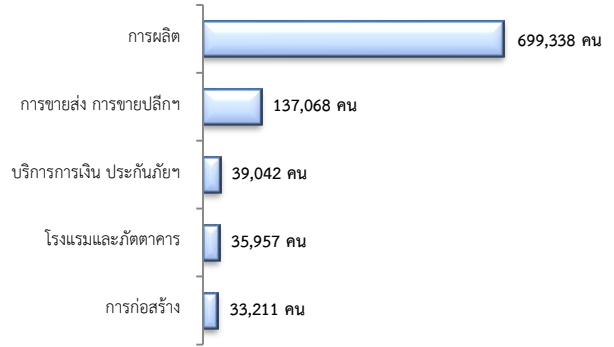
การจ้างงาน 1,067,224 คน

- เพิ่มขึ้น 0.08% จากเดือนที่ผ่านมา
- ลดลง 0.41% จากช่วงเดียวกันปีก่อน



การจ้างงาน

ตามประเภทอุตสาหกรรม 5 อันดับแรก



ที่มา : สำนักงานสถิติการและคุ้มครองแรงงานจังหวัด

## 6. สถานประกอบการในระบบประกันสังคมคงเหลือ

สถานประกอบการ 41,126 แห่ง

- ลดลง 0.03% จากเดือนที่ผ่านมา
- เพิ่มขึ้น 1.40% จากช่วงเดียวกันปีก่อน

ผู้ประกันตน 1,483,427 คน

- ลดลง 0.11% จากเดือนที่ผ่านมา
- ลดลง 1.21% จากช่วงเดียวกันปีก่อน

มาตรา	กันยายน	ตุลาคม	ตุลาคม	จาก	จากช่วงเดียว
	63	62	63	เดือนก่อน	กันปีก่อน
ม.33 (คน)	1,057,592	1,103,244	1,053,613	-0.38	-4.50
ม.39 (คน)	141,389	133,818	142,283	0.63	6.33
ม.40 (คน)	286,066	264,521	287,531	0.51	8.70

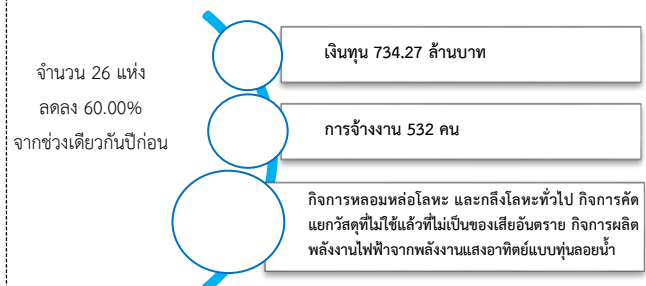
ที่มา : กองวิจัยและพัฒนา สำนักงานประกันสังคม (www.sso.go.th)

## จำนวนแรงงานต่างด้าวในระบบประกันสังคมคงเหลือ

- สถานประกอบการ จำนวน 12,104 แห่ง
- ผู้ประกันตน จำนวน 280,932 คน

ที่มา : สำนักงานประกันสังคมจังหวัด

## 7. โรงงานอุตสาหกรรมที่ได้รับอนุญาตให้ประกอบกิจการใหม่



ที่มา : กรมโรงงานอุตสาหกรรม