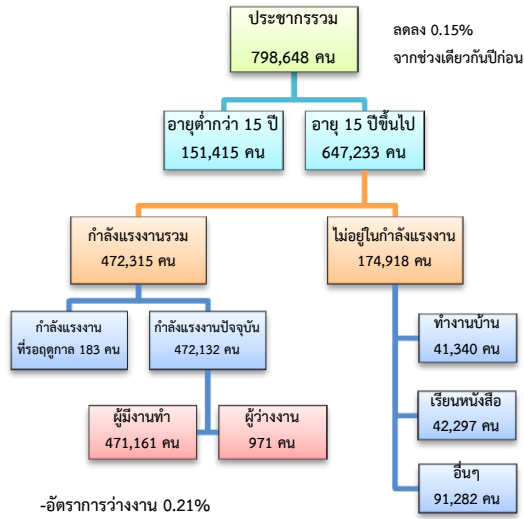


ข้อมูลสถานการณ์ด้านแรงงาน จังหวัดกาญจนบุรี เดือน เม.ย. 2562

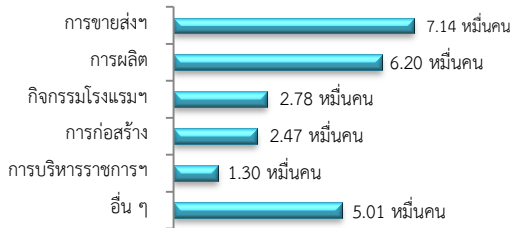
1. ประชากรในจังหวัดกาญจนบุรี ไตรมาส 1/2562



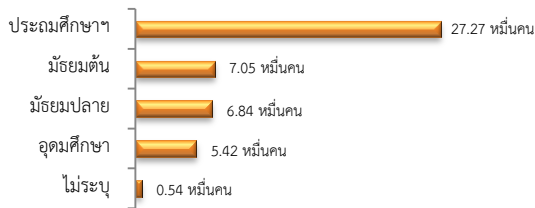
ผู้มีงานทำ 4.71 แสนคน เพิ่มขึ้น 0.35% จากปี 2561

- ในภาคเกษตร 2.22 แสนคน (47.14%)
- นอกภาคเกษตร 2.49 แสนคน (52.86%)

ผู้มีงานทำ จำแนกตามอุตสาหกรรม



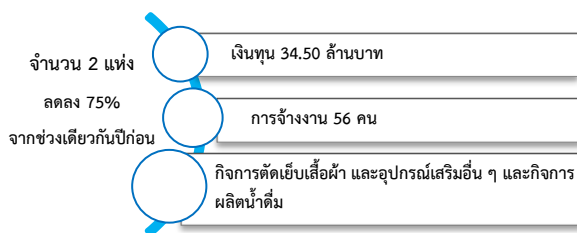
ผู้มีงานทำ จำแนกตามระดับการศึกษา



ที่มา : สำนักงานสถิติแห่งชาติ

2. โรงงานอุตสาหกรรมที่ได้รับอนุญาตให้ประกอบ

กิจการใหม่

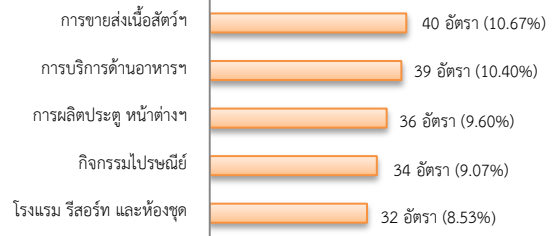


ที่มา : กรมโรงงานอุตสาหกรรม

3. การให้บริการจัดหางานของรัฐ

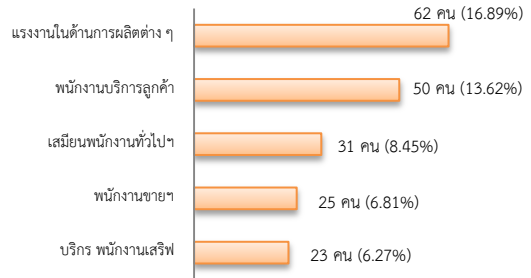
- ตำแหน่งงาน 375 อัตรา เพิ่มขึ้นประมาณ 2 เท่า จากช่วงเดียวกันปีก่อน

จำแนกตามประเภทอุตสาหกรรม 5 อันดับแรก

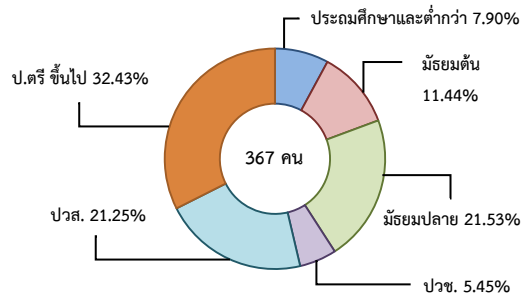


- ผู้สมัครงาน (รวมทุกการให้บริการ) 367 คน เพิ่มขึ้น 43.36% จากช่วงเดียวกันปีก่อน

จำแนกตามประเภทอาชีพ 5 อันดับแรก

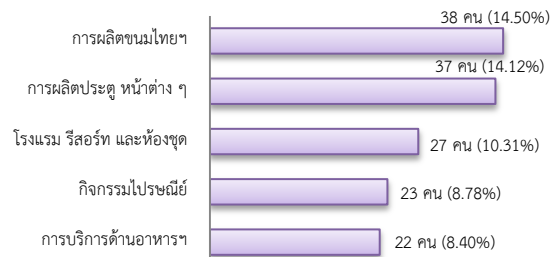


จำแนกตามระดับการศึกษา



- การบรรจุงาน 262 คน เพิ่มขึ้น 21.30% จากช่วงเดียวกันปีก่อน

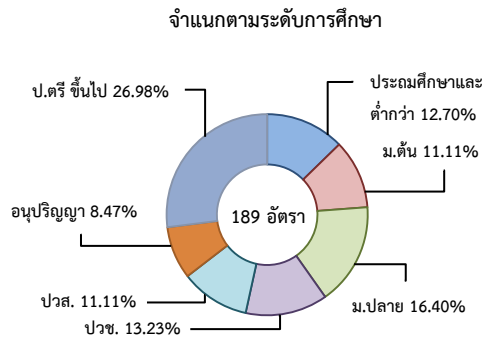
จำแนกตามประเภทอุตสาหกรรม 5 อันดับแรก



4. ความต้องการแรงงานใน 10 อุตสาหกรรม

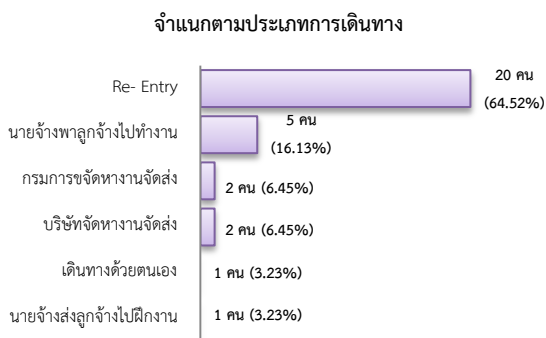
เป้าหมาย มีจำนวน 189 อัตรา

- การท่องเที่ยว 37.57%
- การแปรรูปอาหาร 34.39%
- การบินและโลจิสติกส์ 17.99%
- ดิจิทัล 10.05%

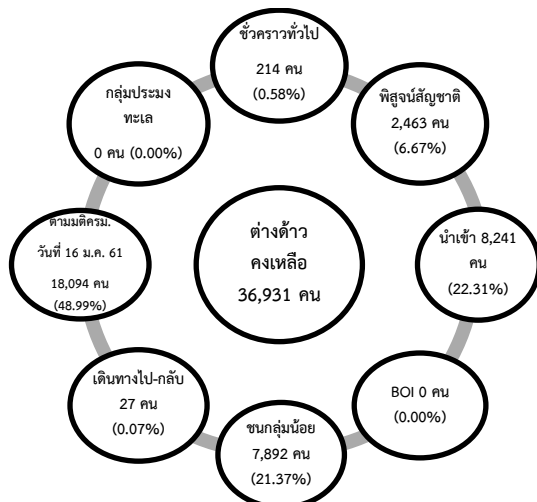


5. การเดินทางไปทำงานในต่างประเทศ

จำนวน 31 คน ลดลง 35.42%
จากช่วงเดียวกันปีก่อน



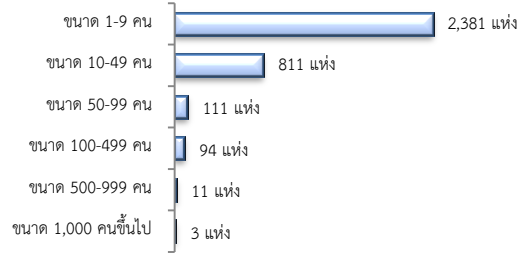
6. การทำงานของคนต่างด้าว



7. จำนวนสถานประกอบการและลูกจ้าง

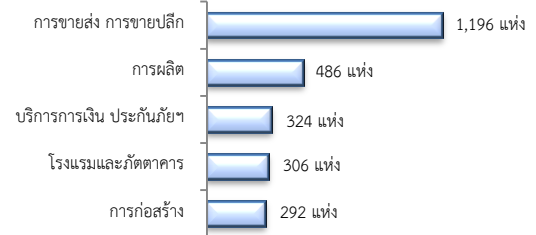
สถานประกอบการ 3,411 แห่ง

จำแนกตามขนาด



สถานประกอบการ

ตามประเภทอุตสาหกรรม 5 อันดับแรก



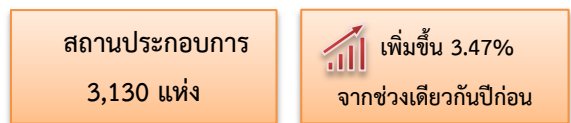
การจ้างงาน 69,571 คน

ตามประเภทอุตสาหกรรม 5 อันดับแรก



ที่มา : สำนักงานสวัสดิการและคุ้มครองแรงงานจังหวัด

8. สถานประกอบการในระบบประกันสังคม



จำนวนแรงงานต่างด้าวในระบบประกันสังคม

- สถานประกอบการ จำนวน 846 แห่ง
- ผู้ประกันตน จำนวน 15,307 คน

ที่มา : สำนักงานประกันสังคมจังหวัด