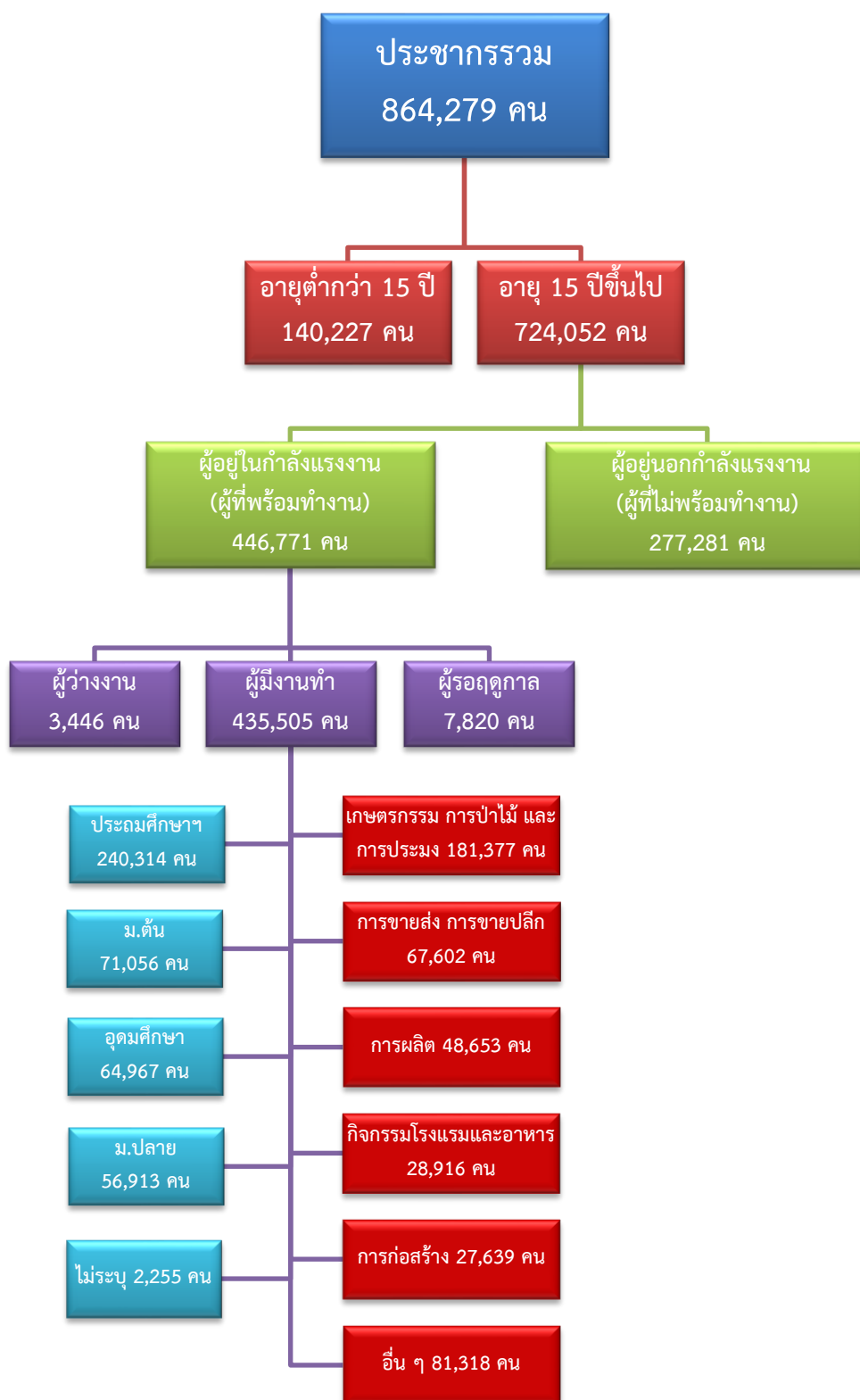


ข้อมูลสถานการณ์ด้านแรงงาน จังหวัดสุพรรณบุรี เดือนกันยายน 2563

1. ข้อมูลการทำงานของประชากร ไตรมาส 2/2563



ที่มา : สำนักงานสถิติแห่งชาติ

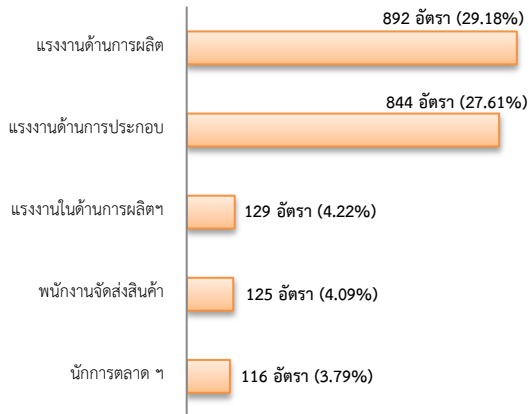
2. การให้บริการจัดหางานของรัฐ

ตำแหน่งงาน 3,057 อัตรา

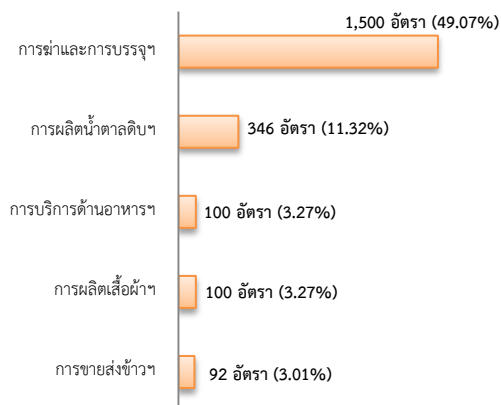
- คิดเป็นร้อยละ 6.85 ของตำแหน่งงานทั้งหมด

ในภาคตะวันตก

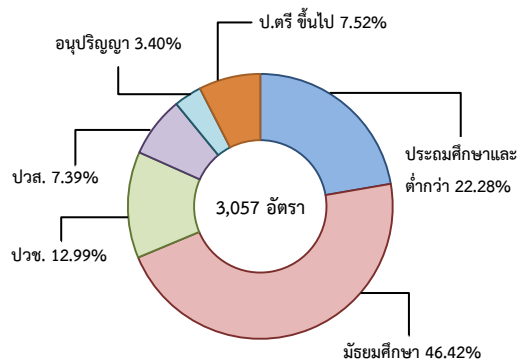
จำแนกตามประเภทอาชีพ 5 อันดับแรก



จำแนกตามประเภทอุตสาหกรรม 5 อันดับแรก



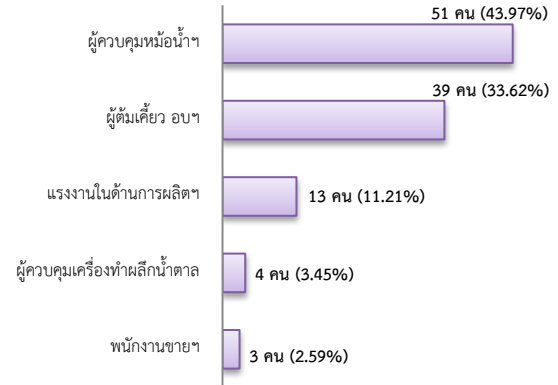
จำแนกตามระดับการศึกษา



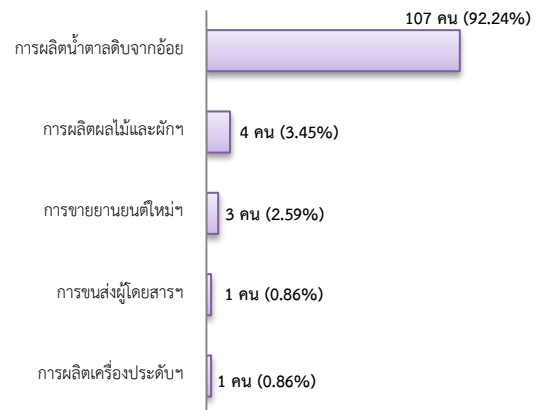
การบรรจุงาน 116 คน

- คิดเป็นร้อยละ 4.87 ของการบรรจุงานทั้งหมด
ในภาคตะวันตก

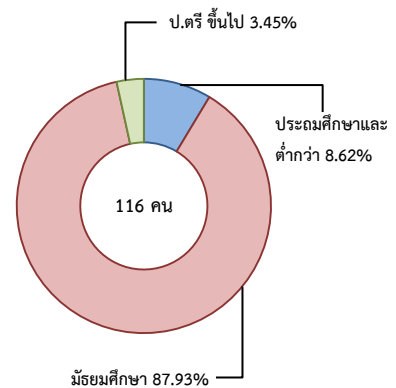
จำแนกตามประเภทอาชีพ 5 อันดับแรก



จำแนกตามประเภทอุตสาหกรรม 5 อันดับแรก



จำแนกตามระดับการศึกษา

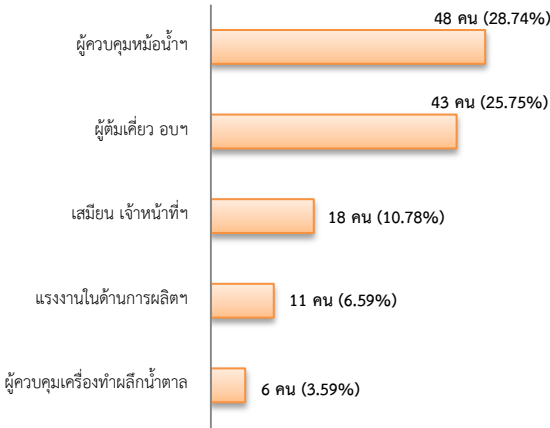


ผู้สมัครงาน (รวมทุกการให้บริการ) 167 คน

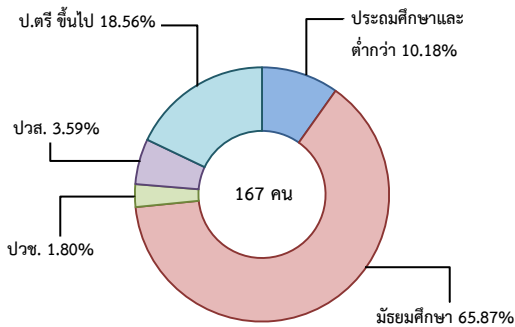
- คิดเป็นร้อยละ 6.03 ของผู้สมัครงานทั้งหมด

ในภาคตะวันตก

จำแนกตามประเภทอาชีพ 5 อันดับแรก



จำแนกตามระดับการศึกษา



ความต้องการแรงงานใน 10 อุตสาหกรรมเป้าหมาย

มีจำนวน 2,081 อัตรา

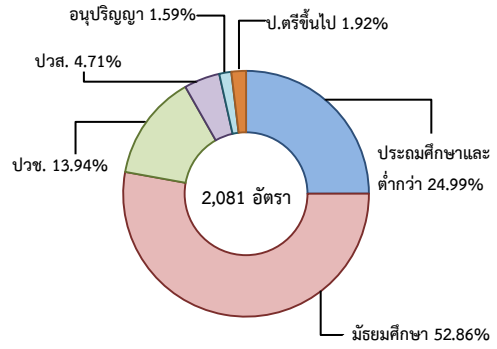
- คิดเป็นร้อยละ 9.25 ของความต้องการแรงงาน

ใน 10 อุตสาหกรรมเป้าหมายทั้งหมดในภาคตะวันตก

10 อุตสาหกรรมเป้าหมาย ที่มีความต้องการ

- การแปรรูปอาหาร 92.70%
- การท่องเที่ยวในกลุ่มรายได้ฯ 5.96%
- การแพทย์ครบวงจร 0.67%
- ดิจิทัล 0.29%
- หุ่นยนต์เพื่อการอุตสาหกรรม 0.19%
- ยานยนต์สมัยใหม่ 0.19%

จำแนกตามระดับการศึกษา

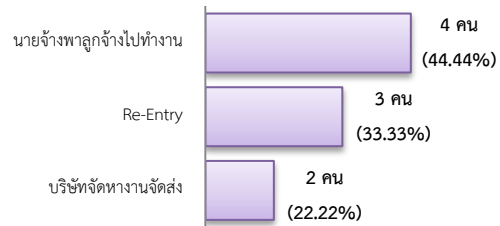


ที่มา : ระบบบริการจัดหางานในประเทศผ่านระบบอิเล็กทรอนิกส์ (e-Service) กรมการจัดหางาน

3. การเดินทางไปทำงานในต่างประเทศ จำนวน 9 คน

- เพิ่มขึ้นประมาณ 2 เท่า จากเดือนที่ผ่านมา
- ลดลง 67.86% จากช่วงเดียวกันปีก่อน

จำแนกตามประเภทการเดินทาง



ที่มา : กองบริหารแรงงานไทยไปต่างประเทศ

4. การทำงานของคนต่างด้าวคงเหลือ

จำนวน 14,480 คน

- เพิ่มขึ้น 1.13% จากเดือนที่ผ่านมา
- ลดลง 18.93% จากช่วงเดียวกันปีก่อน

จำแนกตามการอนุญาต ดังนี้

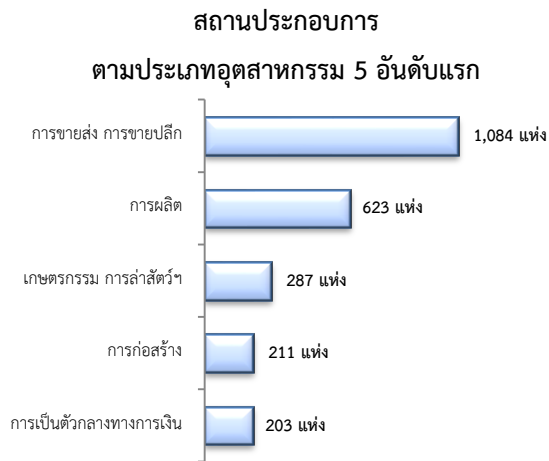
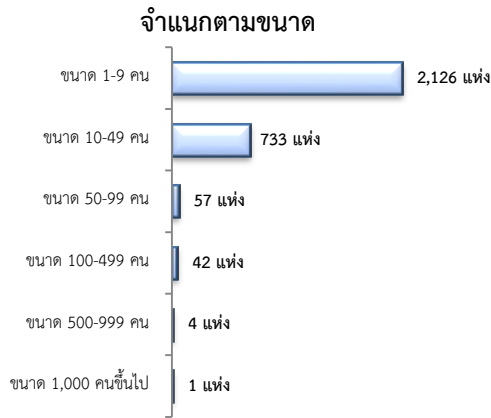
- ชั่วคราวทั่วไป 239 คน - BOI 2 คน
- ชนกลุ่มน้อย 283 คน - พิสูจน์สัญชาติ - คน
- นำเข้า 5,782 คน - จำเป็นเร่งด่วน - คน
- เดินทางไป-กลับ - คน
- มติครม.วันที่ 16 ม.ค.61 8 คน
- มติครม.วันที่ 20 ส.ค.62 8,009 คน
- มติครม.วันที่ 4 ส.ค. 63 157 คน

ที่มา : สำนักงานจัดหางานจังหวัด

5. จำนวนสถานประกอบการและลูกจ้าง คงเหลือ

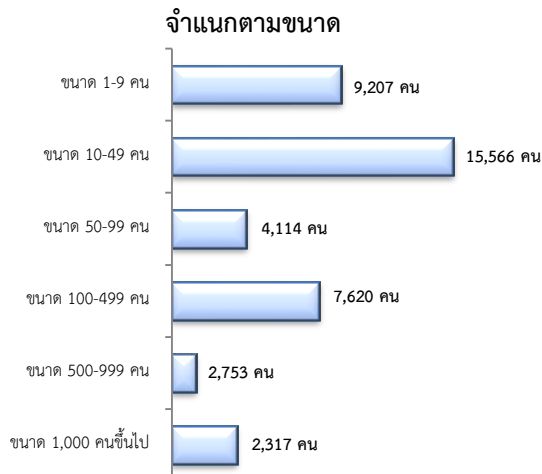
สถานประกอบการ 2,963 แห่ง

- เพิ่มขึ้น 0.30% จากเดือนที่ผ่านมา
- เพิ่มขึ้น 5.93% จากช่วงเดียวกันปีก่อน



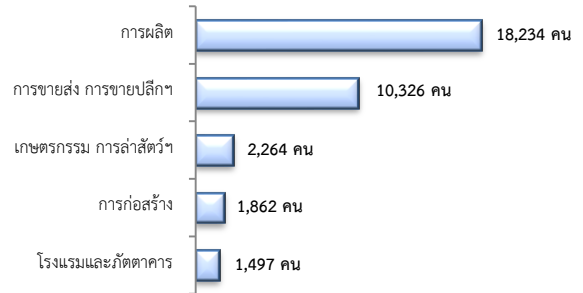
การจ้างงาน 41,577 คน

- เพิ่มขึ้น 0.16% จากเดือนที่ผ่านมา
- เพิ่มขึ้น 4.42% จากช่วงเดียวกันปีก่อน



การจ้างงาน

ตามประเภทอุตสาหกรรม 5 อันดับแรก



ที่มา : สำนักงานสวัสดิการและคุ้มครองแรงงานจังหวัด

6. สถานประกอบการในระบบประกันสังคมคงเหลือ

สถานประกอบการ 4,090 แห่ง

- ลดลง 0.46% จากเดือนที่ผ่านมา
- เพิ่มขึ้น 2.48% จากช่วงเดียวกันปีก่อน

ผู้ประกันตน 105,206 คน

- ลดลง 0.21% จากเดือนที่ผ่านมา
- เพิ่มขึ้น 3.38% จากช่วงเดียวกันปีก่อน

มาตรา	จากเดือนก่อน	จากช่วงเดียวกันปีก่อน
ม.33 จำนวน 50,921 คน	-0.45%	-1.86%
ม.39 จำนวน 13,498 คน	-2.19%	6.43%
ม.40 จำนวน 40,787 คน	0.77%	9.64%

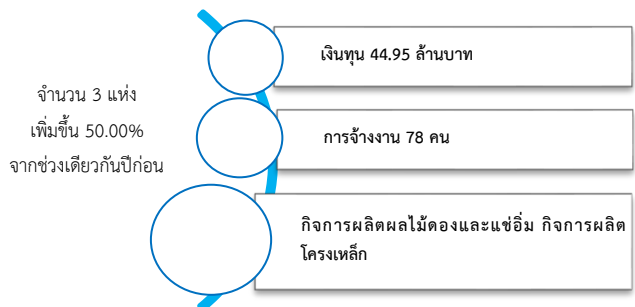
ที่มา : กองวิจัยและพัฒนา สำนักงานประกันสังคม (www.sso.go.th)

จำนวนแรงงานต่างด้าวในระบบประกันสังคมคงเหลือ

- สถานประกอบการ จำนวน 1,073 แห่ง
- ผู้ประกันตน จำนวน 8,391 คน

ที่มา : กองวิจัยและพัฒนา สำนักงานประกันสังคม (www.sso.go.th)

7. โรงงานอุตสาหกรรมที่ได้รับอนุญาตให้ประกอบกิจการใหม่



ที่มา : กรมโรงงานอุตสาหกรรม