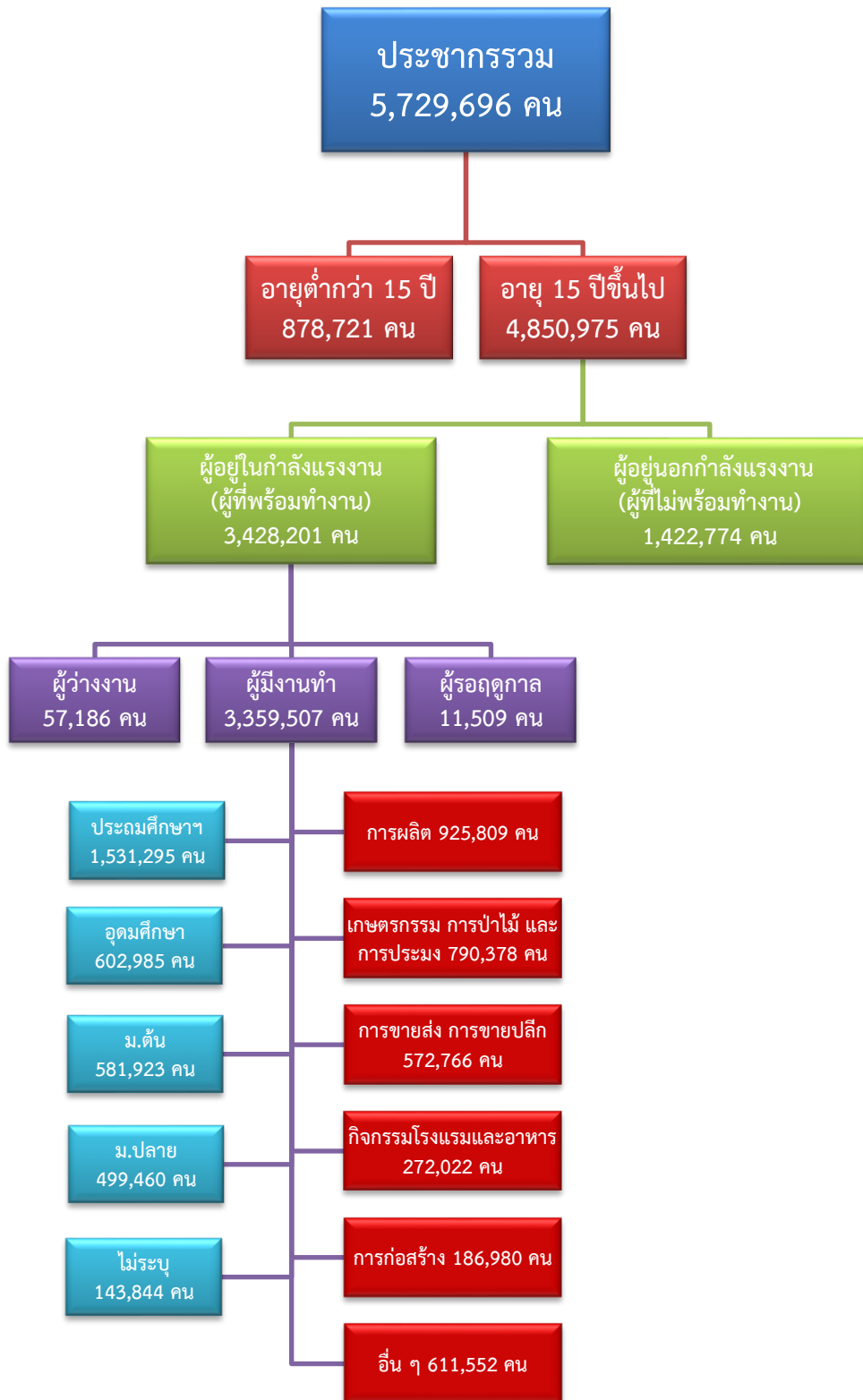


ข้อมูลสถานการณ์ด้านแรงงาน ภาคตะวันตก เดือนสิงหาคม 2563

1. ข้อมูลการทำงานของประชากร ไตรมาส 2/2563



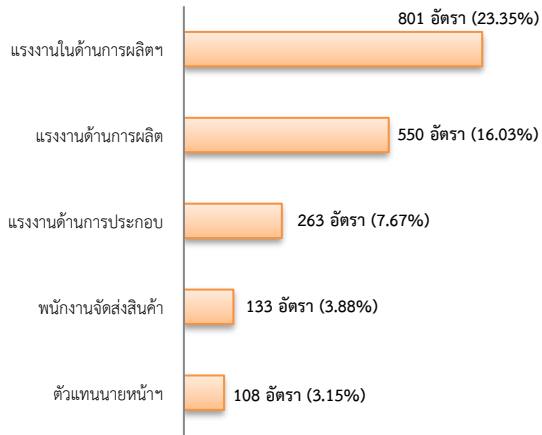
ที่มา : สำนักงานสถิติแห่งชาติ

2. การให้บริการจัดหางานของรัฐ

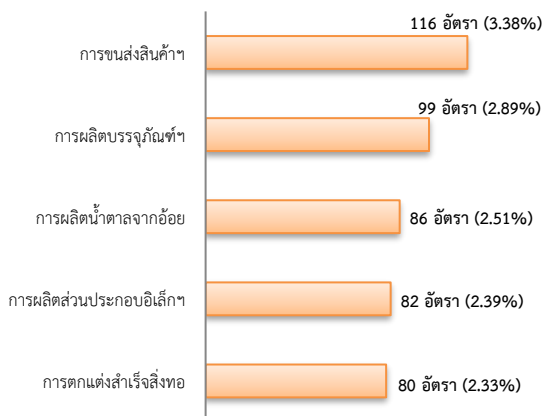
ตำแหน่งงาน 3,430 อัตรา

- ลดลง 6.18% จากเดือนที่ผ่านมา
- เพิ่มขึ้น 25.83% จากช่วงเดียวกันปีก่อน

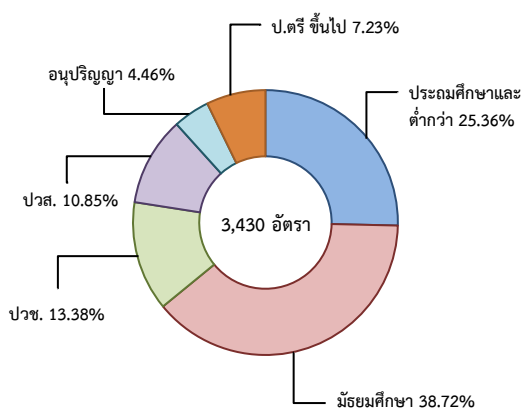
จำแนกตามประเภทอาชีพ 5 อันดับแรก



จำแนกตามประเภทอุตสาหกรรม 5 อันดับแรก



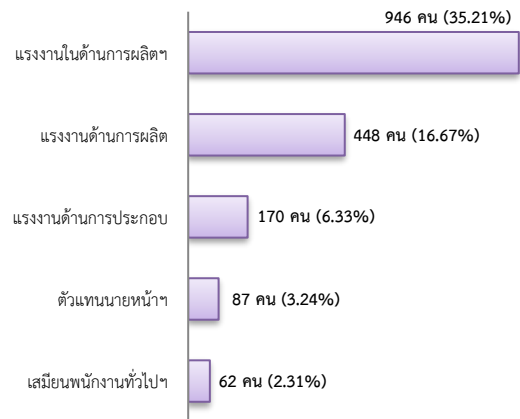
จำแนกตามระดับการศึกษา



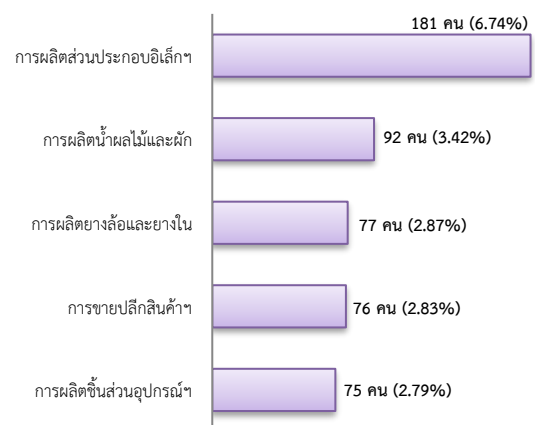
การบรรจุงาน 2,687 คน

- ลดลง 7.54% จากเดือนที่ผ่านมา
- เพิ่มขึ้น 5.75% จากช่วงเดียวกันปีก่อน

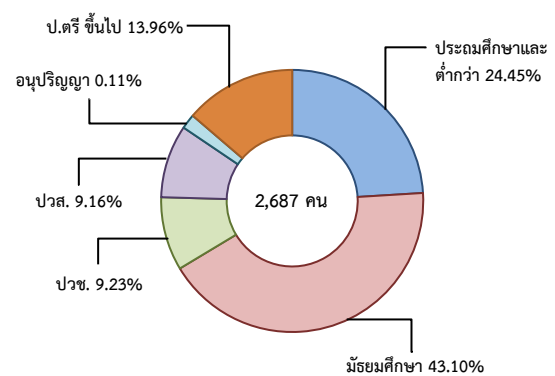
จำแนกตามประเภทอาชีพ 5 อันดับแรก



จำแนกตามประเภทอุตสาหกรรม 5 อันดับแรก



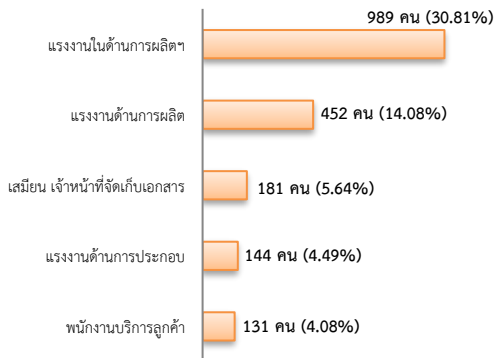
จำแนกตามระดับการศึกษา



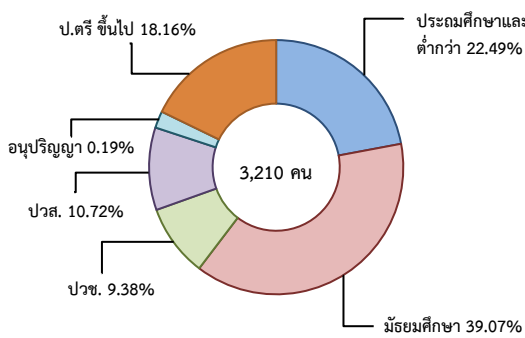
ผู้สมัครงาน (รวมทุกการให้บริการ) 3,210 คน

- ลดลง 4.92% จากเดือนที่ผ่านมา
- เพิ่มขึ้น 32.59% จากช่วงเดียวกันปีก่อน

จำแนกตามประเภทอาชีพ 5 อันดับแรก



จำแนกตามระดับการศึกษา



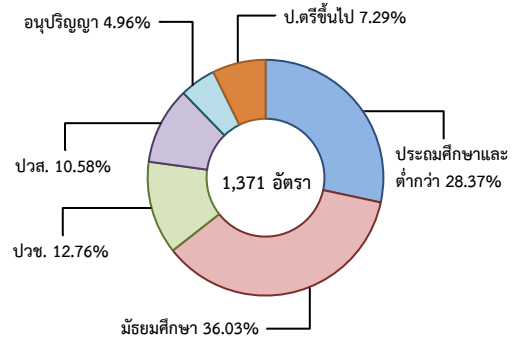
ความต้องการแรงงานใน 10 อุตสาหกรรมเป้าหมาย มีจำนวน 1,371 อัตรา

- เพิ่มขึ้น 6.28% จากเดือนที่ผ่านมา
- เพิ่มขึ้น 21.01% จากช่วงเดียวกันปีก่อน

อุตสาหกรรมเป้าหมาย ที่มีความต้องการ

- การแปรรูปอาหาร 57.84%
- การบินและโลจิสติกส์ 9.85%
- การท่องเที่ยวกลุ่มรายได้ฯ 9.70%
- ยานยนต์สมัยใหม่ 7.00%
- อิเล็กทรอนิกส์อัจฉริยะ 6.35%
- ดิจิทัล 3.06%
- เชื้อเพลิงชีวภาพและเคมีชีวภาพ 2.63%
- การเกษตรและเทคโนโลยีชีวภาพ 2.48%
- การแพทย์ครบวงจร 0.95%
- หุ่นยนต์เพื่อการอุตสาหกรรม 0.15%

จำแนกตามระดับการศึกษา

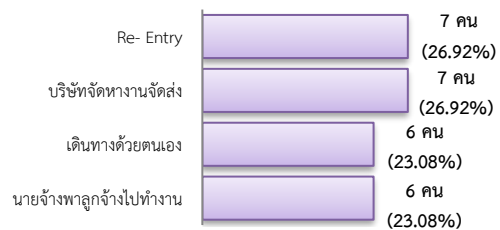


ที่มา : ระบบบริการจัดหางานในประเทศผ่านระบบอิเล็กทรอนิกส์ (e-Service) กรมการจัดหางาน

3. การเดินทางไปทำงานในต่างประเทศ จำนวน 26 คน

- เพิ่มขึ้นประมาณ 2 เท่า จากเดือนที่ผ่านมา
- ลดลง 84.34% จากช่วงเดียวกันปีก่อน

จำแนกตามประเภทการเดินทาง



ที่มา : กองบริหารแรงงานไทยไปต่างประเทศ

4. การทำงานของคนต่างด้าวคงเหลือ

จำนวน 494,598 คน

- ลดลง 1.92% จากเดือนที่ผ่านมา
- ลดลง 10.60% จากช่วงเดียวกันปีก่อน

จำแนกตามการอนุญาต ดังนี้

- ชั่วคราวทั่วไป 8,645 คน - BOI 470 คน
- ชนกลุ่มน้อย 21,177 คน - พิสูจน์สัญชาติ 55,012 คน
- นำเข้า 165,969 คน - จำเป็นเร่งด่วน - คน
- เดินทางไป-กลับ - คน
- มติกรม.วันที่ 16 ม.ค.61 34,779 คน
- มติกรม.วันที่ 20 ส.ค.62 208,546 คน
- กลุ่มประมงทะเล - คน

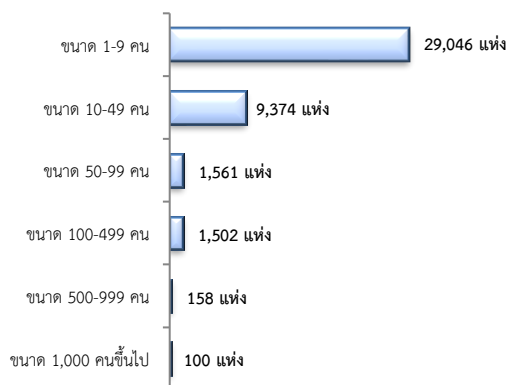
ที่มา : สำนักงานจัดหางานจังหวัด

5. จำนวนสถานประกอบการและลูกจ้าง คงเหลือ

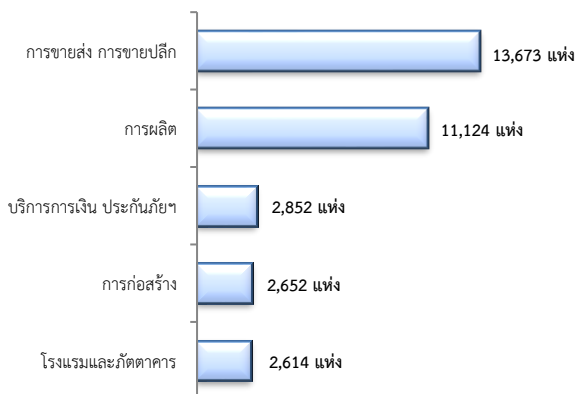
สถานประกอบการ 41,741 แห่ง

- เพิ่มขึ้น 0.32% จากเดือนที่ผ่านมา
- เพิ่มขึ้น 3.64% จากช่วงเดียวกันปีก่อน

จำแนกตามขนาด



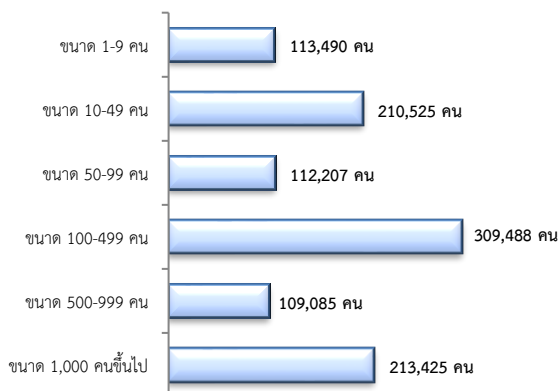
สถานประกอบการ ตามประเภทอุตสาหกรรม 5 อันดับแรก



การจ้างงาน 1,068,220 คน

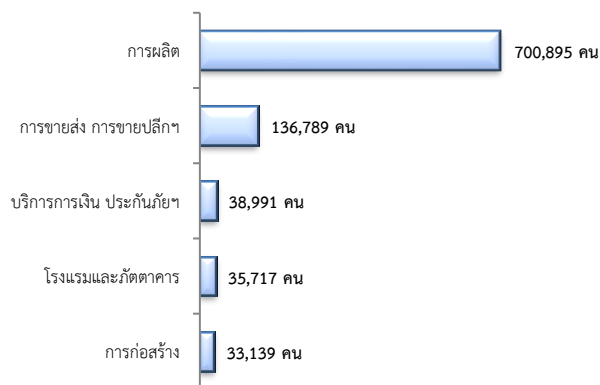
- ลดลง 0.27% จากเดือนที่ผ่านมา
- เพิ่มขึ้น 0.33% จากช่วงเดียวกันปีก่อน

จำแนกตามขนาด



การจ้างงาน

ตามประเภทอุตสาหกรรม 5 อันดับแรก



ที่มา : สำนักงานสวัสดิการและคุ้มครองแรงงานจังหวัด

6. สถานประกอบการในระบบประกันสังคมเหลือ

สถานประกอบการ 41,125 แห่ง

- ลดลง 0.12% จากเดือนที่ผ่านมา
- เพิ่มขึ้น 1.89% จากช่วงเดียวกันปีก่อน

ผู้ประกันตน 1,486,833 คน

- ลดลง 0.07% จากเดือนที่ผ่านมา
- ลดลง 0.68% จากช่วงเดียวกันปีก่อน

มาตรา	จากเดือนก่อน	จากช่วงเดียวกัน
ม.33 จำนวน 1,059,156 คน	-0.40%	-4.14%
ม.39 จำนวน 143,329 คน	-1.03%	7.87%
ม.40 จำนวน 284,348 คน	0.65%	9.69%

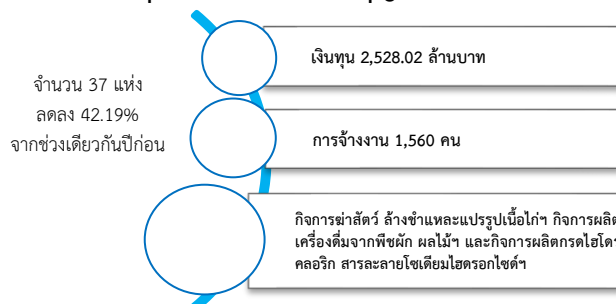
ที่มา : สำนักงานประกันสังคม

จำนวนแรงงานต่างด้าวในระบบประกันสังคมเหลือ

- สถานประกอบการ จำนวน 12,113 แห่ง
- ผู้ประกันตน จำนวน 284,215 คน

ที่มา : สำนักงานประกันสังคมจังหวัด

7. โรงงานอุตสาหกรรมที่ได้รับอนุญาตให้ประกอบกิจการใหม่



ที่มา : กรมโรงงานอุตสาหกรรม