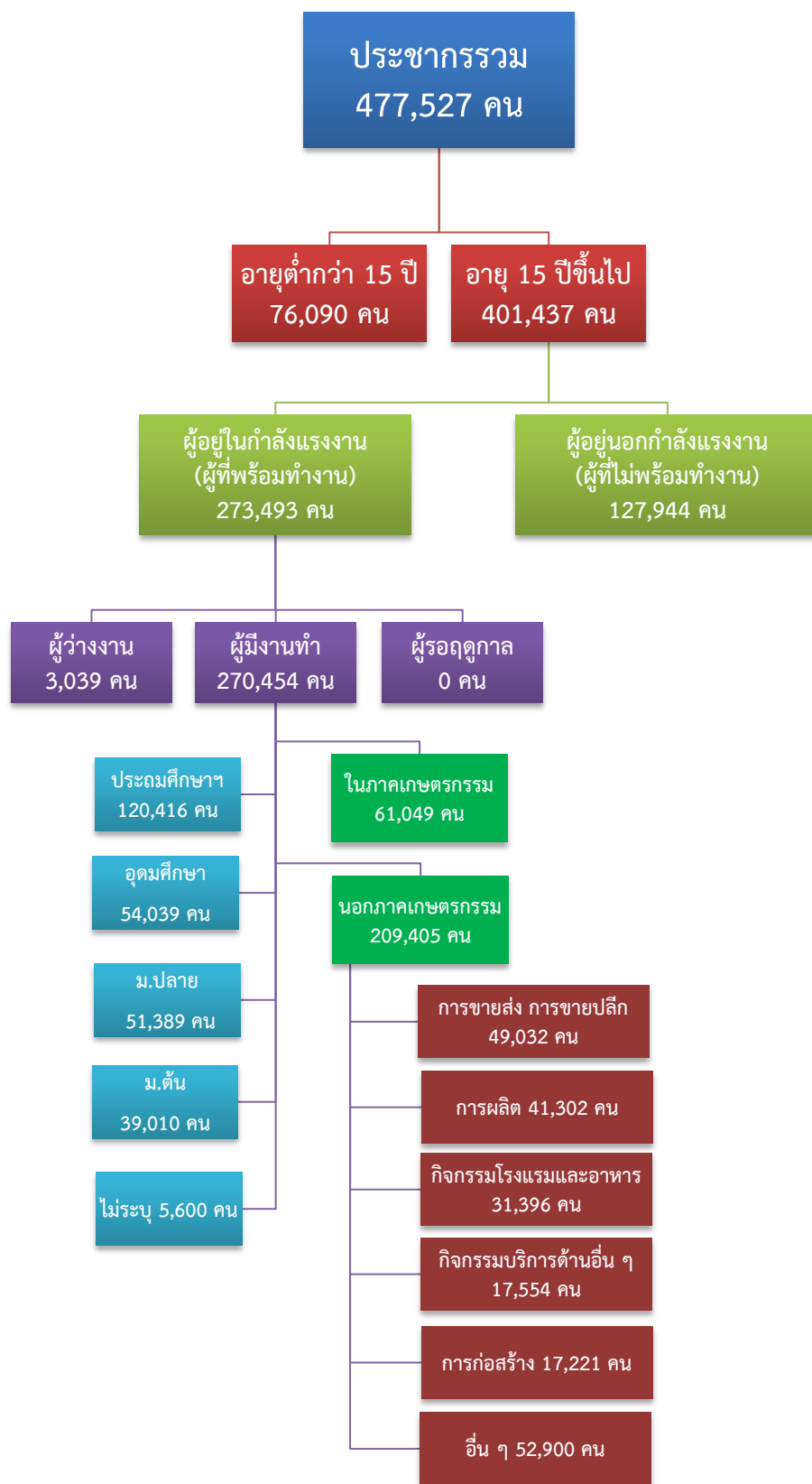


ข้อมูลสถานการณ์ด้านแรงงาน จังหวัดเพชรบุรี เดือนกรกฎาคม 2562

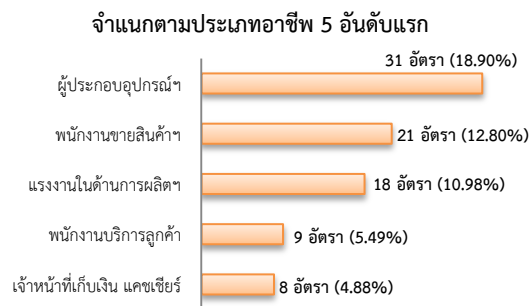
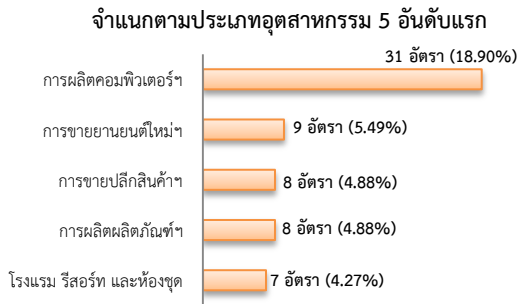
1. ข้อมูลการทำงานของประชากร ไตรมาส 2/2562



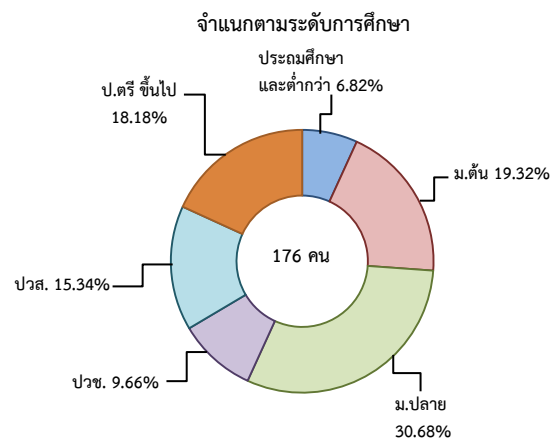
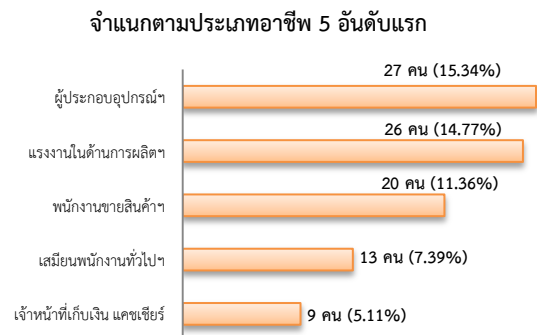
ที่มา : สำนักงานสถิติแห่งชาติ

2. การให้บริการจัดหางานของรัฐ

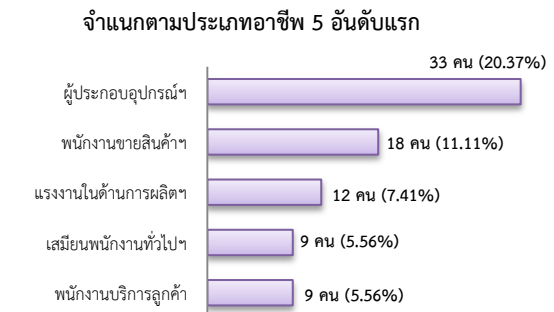
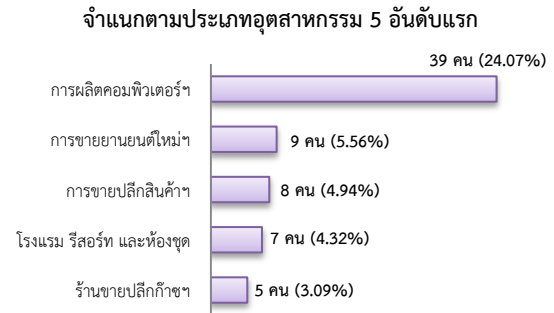
- ตำแหน่งงาน 164 อัตรา ลดลง 10.38% จากช่วงเดียวกันปีก่อน



- ผู้สมัครงาน (รวมทุกการให้บริการ) 176 คน ลดลง 14.15% จากช่วงเดียวกันปีก่อน



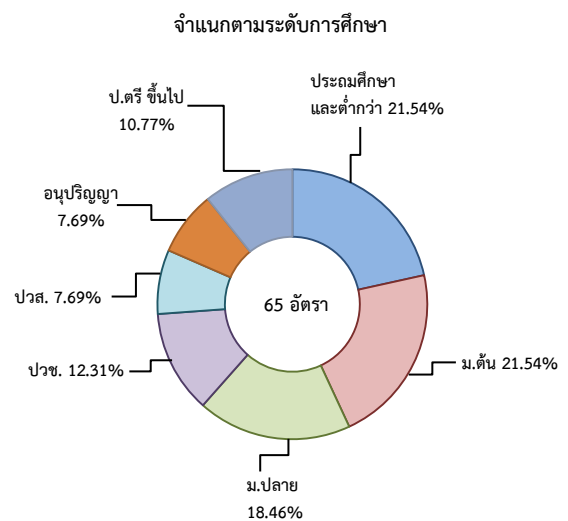
- การบรรจุนาน 162 คน ลดลง 4.71% จากช่วงเดียวกันปีก่อน



3. ความต้องการแรงงานใน 10 อุตสาหกรรมเป้าหมาย

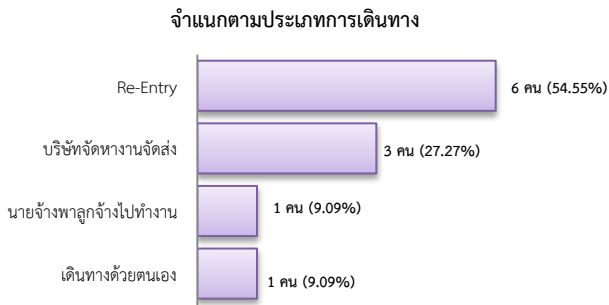
มีจำนวน 65 อัตรา

- อิเล็กทรอนิกส์อัจฉริยะ 49.23%
- การท่องเที่ยวกลุ่มรายได้ดี 20.00%
- การแปรรูปอาหาร 18.46%
- ดิจิทัล 4.62%
- การแพทย์ครบวงจร 3.08%
- การบินและโลจิสติกส์ 3.08%
- การเกษตรและเทคโนโลยีชีวภาพ 1.54%

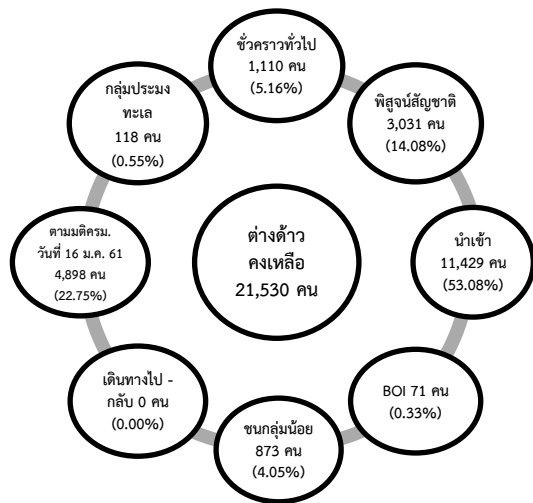


4. การเดินทางไปทำงานในต่างประเทศ

จำนวน 11 คน ลดลง 50.00% จากช่วงเดียวกันปีก่อน



5. การทำงานของคนต่างด้าว

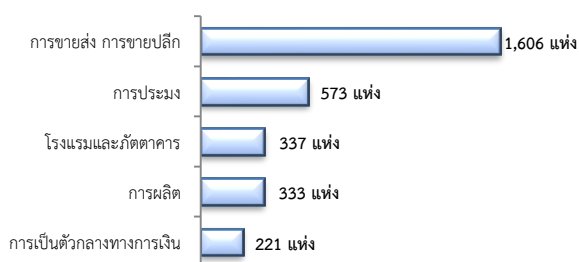


6. จำนวนสถานประกอบการและลูกจ้าง

สถานประกอบการ 3,713 แห่ง

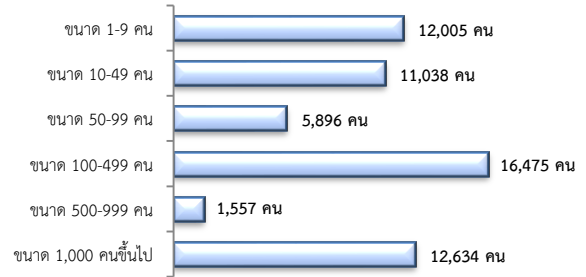


สถานประกอบการตามประเภทอุตสาหกรรม 5 อันดับแรก



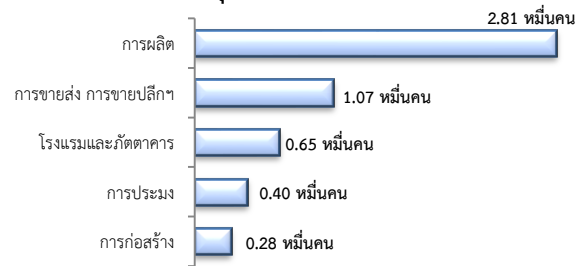
การจ้างงาน 59,605 คน

จำแนกตามขนาด



การจ้างงาน

ตามประเภทอุตสาหกรรม 5 อันดับแรก



ที่มา : สำนักงานสวัสดิการและคุ้มครองแรงงานจังหวัด

7. สถานประกอบการในระบบประกันสังคม

สถานประกอบการ 2,799 แห่ง

ลดลง 1.62% จากช่วงเดียวกันปีก่อน

ผู้ประกันตน 8.79 หมื่นคน

เพิ่มขึ้น 6.72% จากช่วงเดียวกันปีก่อน

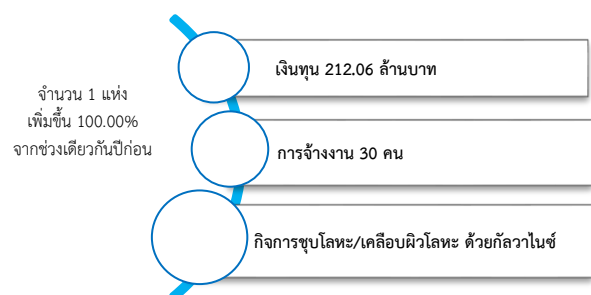
- ม.33 จำนวน 6.14 หมื่นคน
- ม.39 จำนวน 7.96 พันคน
- ม.40 จำนวน 1.85 หมื่นคน

จำนวนแรงงานต่างด้าวในระบบประกันสังคม

- สถานประกอบการ จำนวน 634 แห่ง
- ผู้ประกันตน จำนวน 16,050 คน

ที่มา : สำนักงานประกันสังคมจังหวัด

8. โรงงานอุตสาหกรรมที่ได้รับอนุญาตให้ประกอบกิจการใหม่



ที่มา : กรมโรงงานอุตสาหกรรม