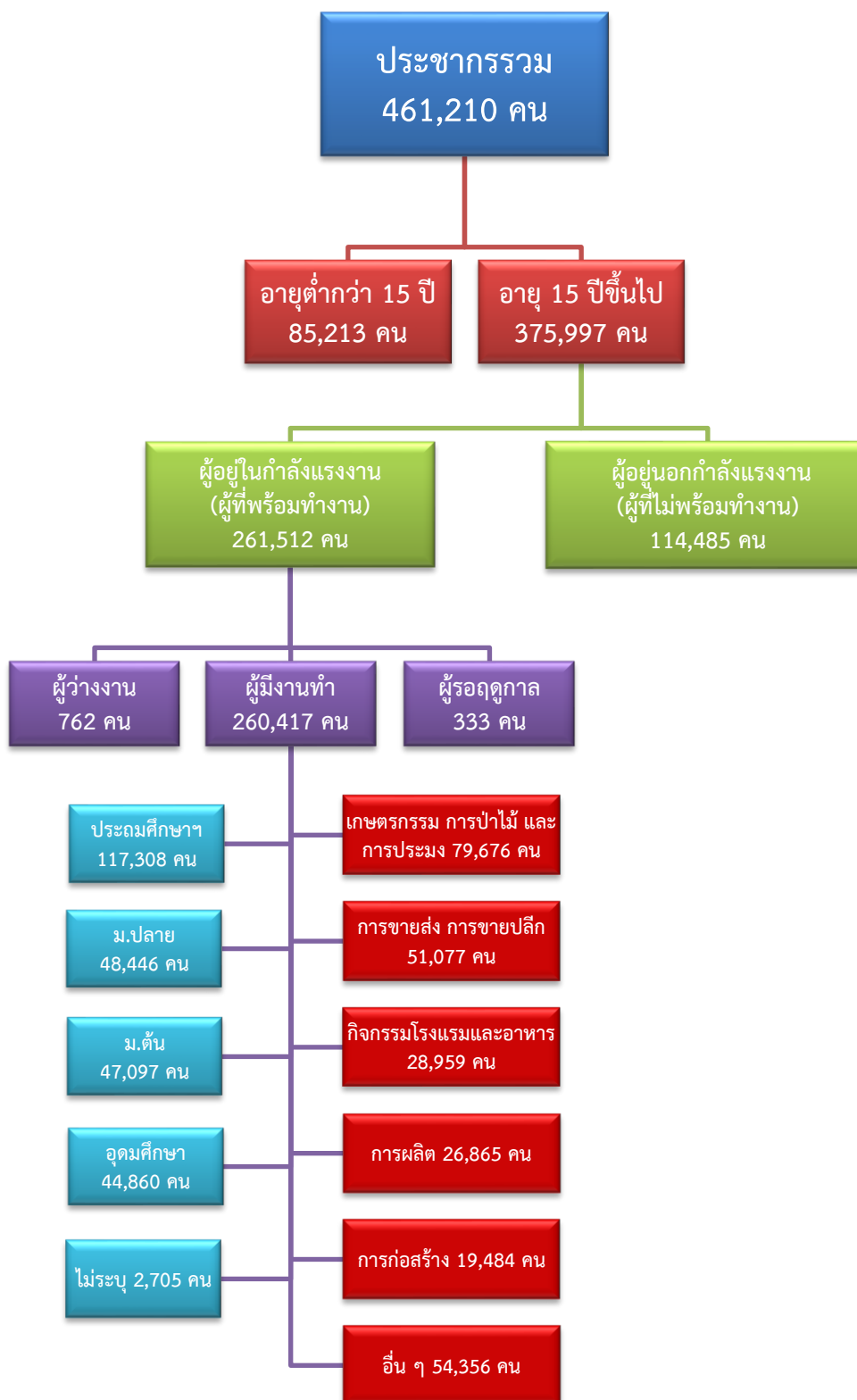


# ข้อมูลสถานการณ์ด้านแรงงาน จังหวัดประจวบคีรีขันธ์ เดือนเมษายน 2563

## 1. ข้อมูลการทำงานของประชากร ไตรมาส 1/2563

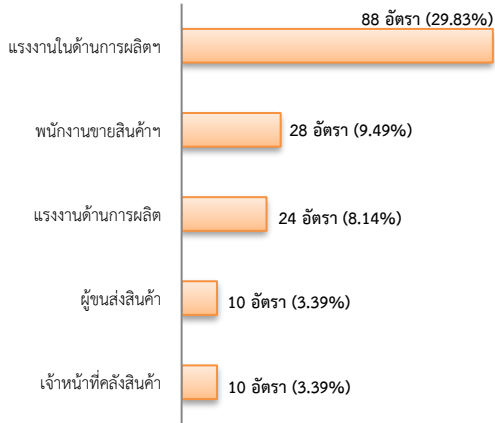


ที่มา : สำนักงานสถิติแห่งชาติ

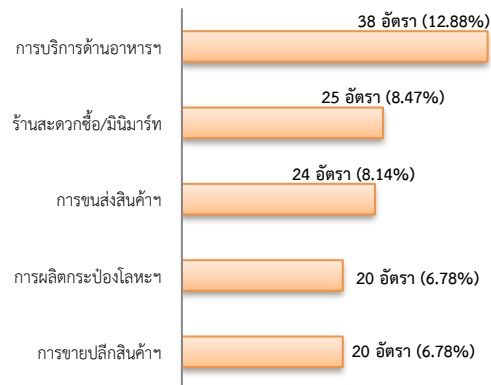
## 2. การให้บริการจัดหางานของรัฐ

- ตำแหน่งงาน 295 อัตรา ลดลง 11.68%  
จากช่วงเดียวกันปีก่อน

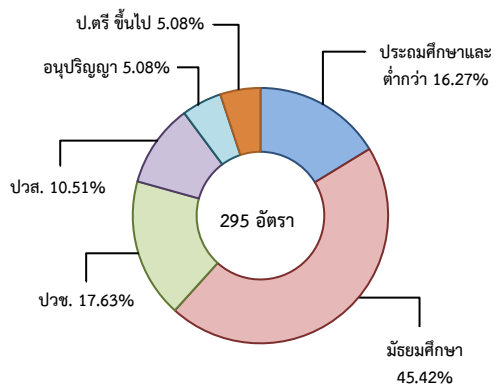
จำแนกตามประเภทอาชีพ 5 อันดับแรก



จำแนกตามประเภทอุตสาหกรรม 5 อันดับแรก

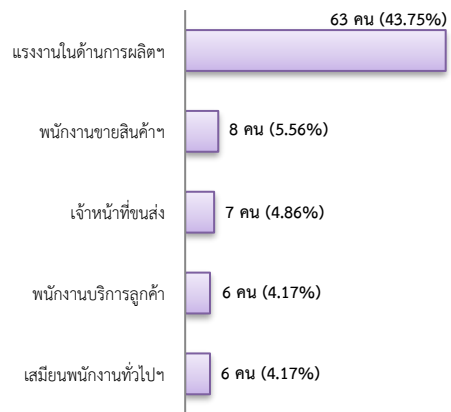


จำแนกตามระดับการศึกษา

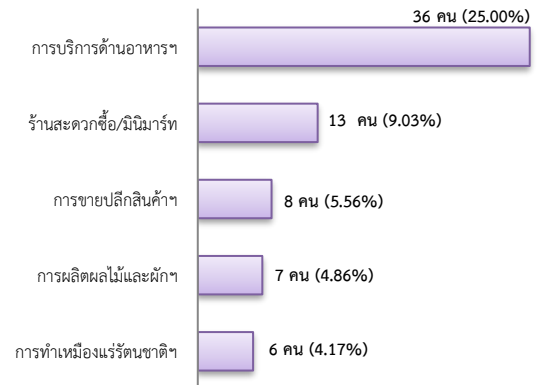


- การบรรจุงาน 144 คน ลดลง 42.17%  
จากช่วงเดียวกันปีก่อน

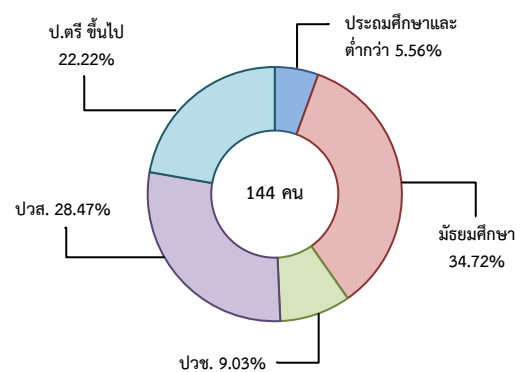
จำแนกตามประเภทอาชีพ 5 อันดับแรก



จำแนกตามประเภทอุตสาหกรรม 5 อันดับแรก

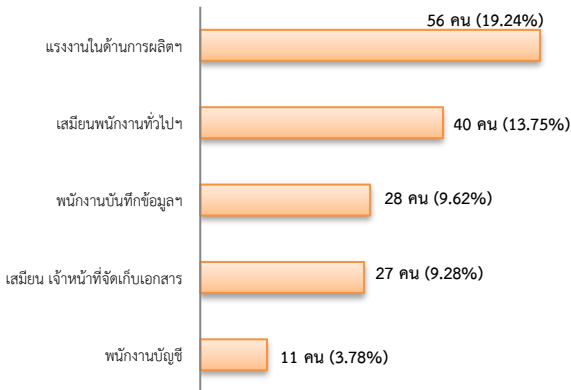


จำแนกตามระดับการศึกษา

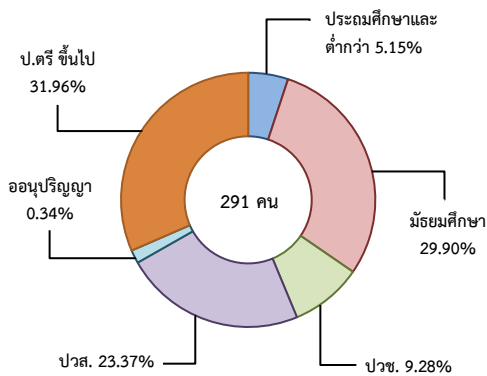


- ผู้สมัครงาน (รวมทุกการให้บริการ) 291 คน  
เพิ่มขึ้น 1.39% จากช่วงเดียวกันปีก่อน

จำแนกตามประเภทอาชีพ 5 อันดับแรก



จำแนกตามระดับการศึกษา

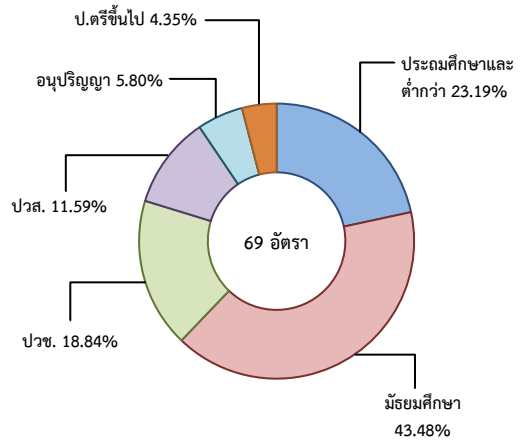


### 3. ความต้องการแรงงานใน 10 อุตสาหกรรมเป้าหมาย

มีจำนวน 69 อัตรา

- การแปรรูปอาหาร 46.38%
- การบินและโลจิสติกส์ 34.78%
- การท่องเที่ยวกลุ่มรายได้ฯ 11.59%
- การแพทย์ครบวงจร 4.35%
- ดิจิทัล 2.90%

จำแนกตามระดับการศึกษา



### 4. การเดินทางไปทำงานในต่างประเทศ

จำนวน 1 คน ลดลง 94.12%  
จากช่วงเดียวกันปีก่อน



จำแนกตามประเภทการเดินทาง

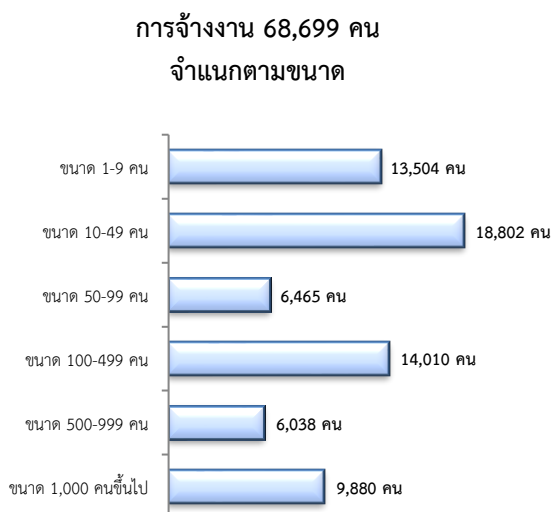
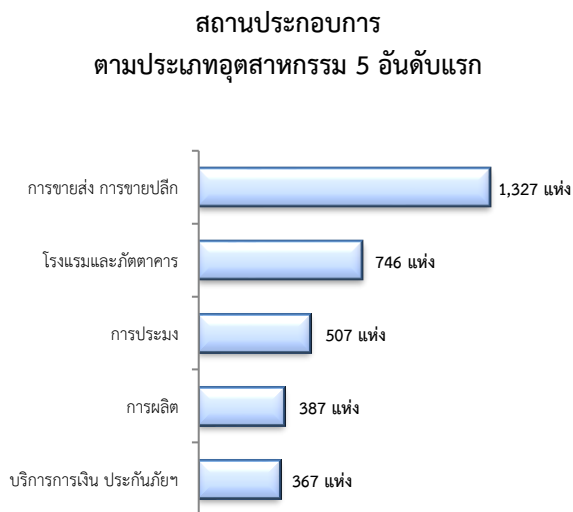
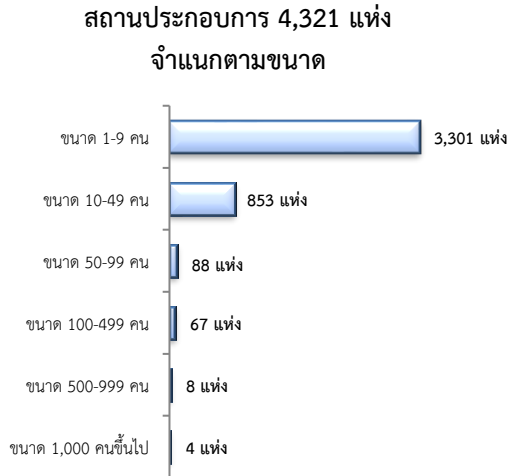


### 5. การทำงานของคนต่างด้าว

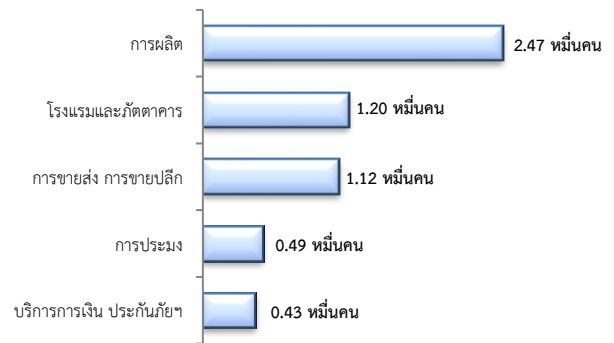
จำนวน 28,069 คน

- ชั่วคราวทั่วไป 1,076 คน - BOI 60 คน
- ชนกลุ่มน้อย 365 คน - พิสูจน์สัญชาติ - คน
- นำเข้า 4,434 คน - จำเป็นเร่งด่วน - คน
- เดินทางไป-กลับ - คน
- มติกรม.วันที่ 16 ม.ค.61 - คน
- มติกรม.วันที่ 20 ส.ค.62 22,134 คน
- กลุ่มประมงทะเล - คน

## 6. จำนวนสถานประกอบการและลูกจ้าง



## การจ้างงาน ตามประเภทอุตสาหกรรม 5 อันดับแรก



ที่มา : สำนักงานสวัสดิการและคุ้มครองแรงงานจังหวัด

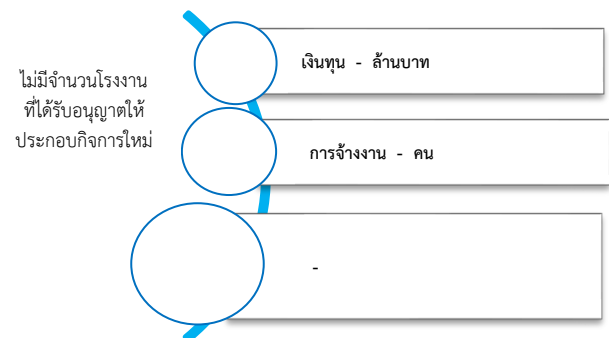
## 7. สถานประกอบการในระบบประกันสังคมคงเหลือ



## จำนวนแรงงานต่างด้าวในระบบประกันสังคมคงเหลือ

- สถานประกอบการ จำนวน 664 แห่ง
- ผู้ประกันตน จำนวน 11,238 คน

## 8. โรงงานอุตสาหกรรมที่ได้รับอนุญาตให้ประกอบกิจการใหม่



ที่มา : กรมโรงงานอุตสาหกรรม