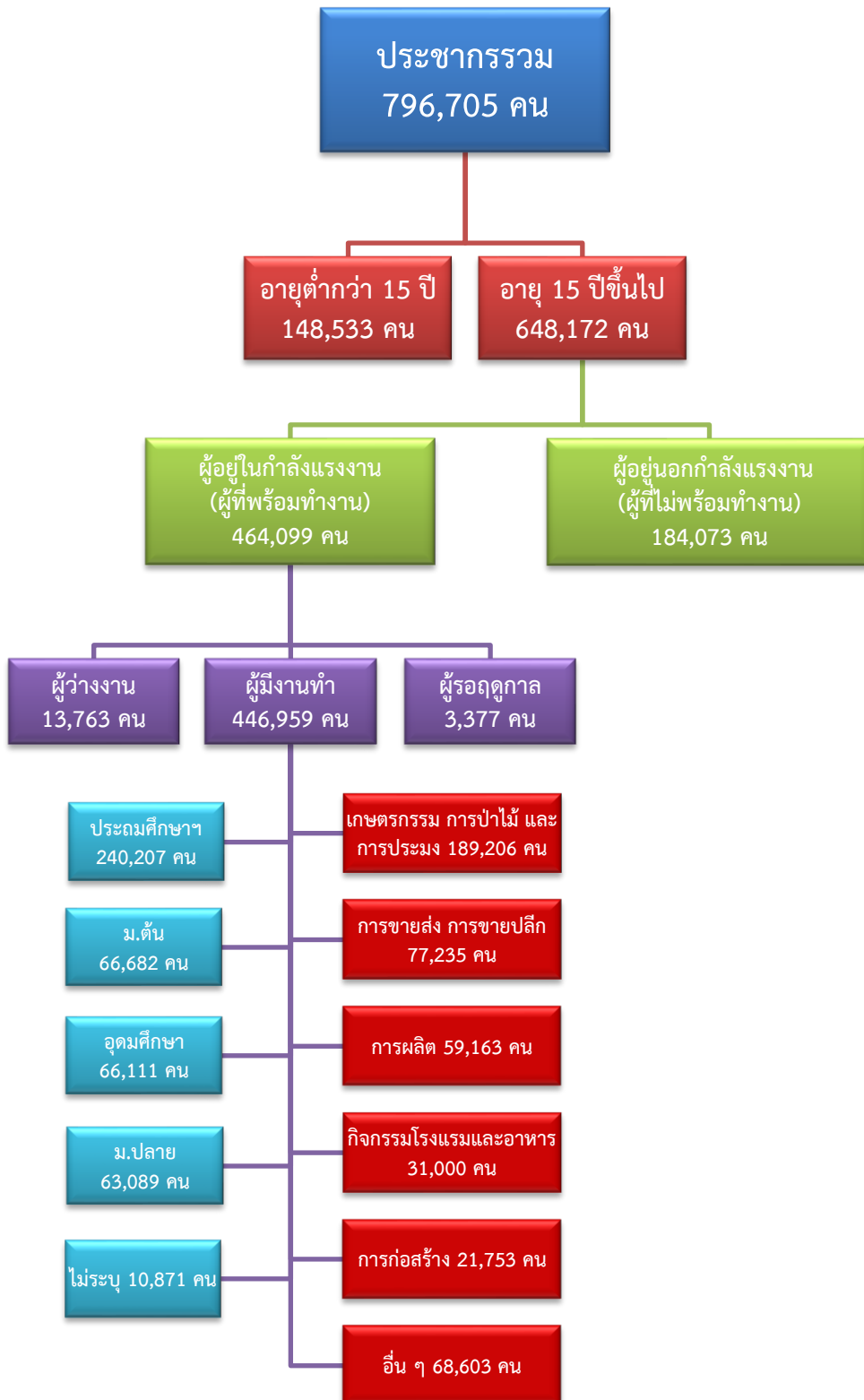


ข้อมูลสถานการณ์ด้านแรงงาน จังหวัดกาญจนบุรี เดือนสิงหาคม 2563

1. ข้อมูลการทำงานของประชากร ไตรมาส 2/2563

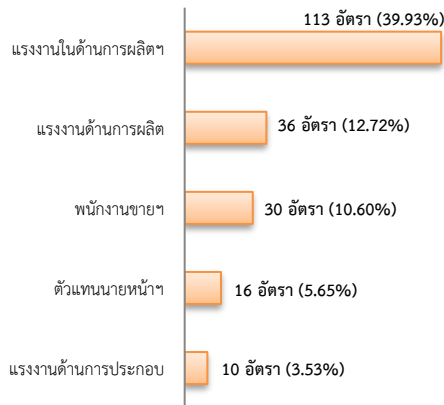


2. การให้บริการจัดหางานของรัฐ

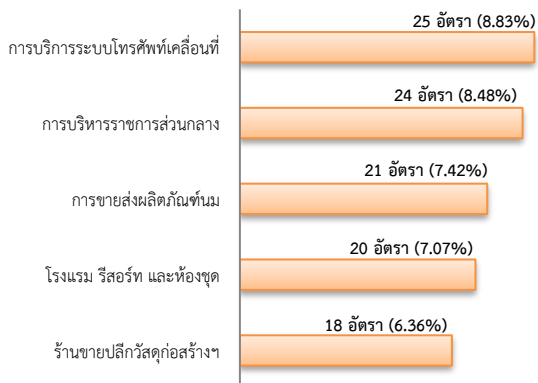
ตำแหน่งงาน 283 อัตรา

- เพิ่มขึ้น 17.43% จากเดือนที่ผ่านมา
- ลดลง 6.91% จากช่วงเดียวกันปีก่อน

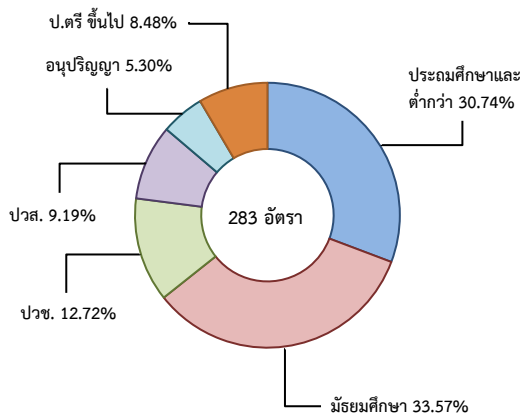
จำแนกตามประเภทอาชีพ 5 อันดับแรก



จำแนกตามประเภทอุตสาหกรรม 5 อันดับแรก



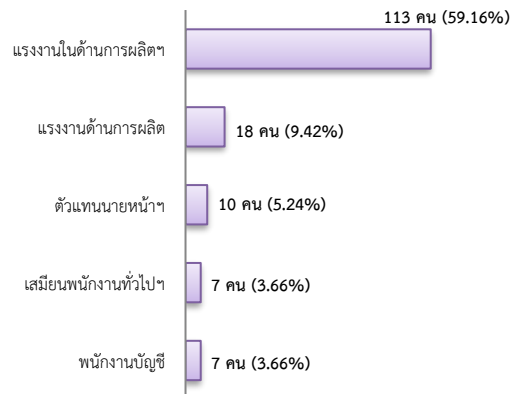
จำแนกตามระดับการศึกษา



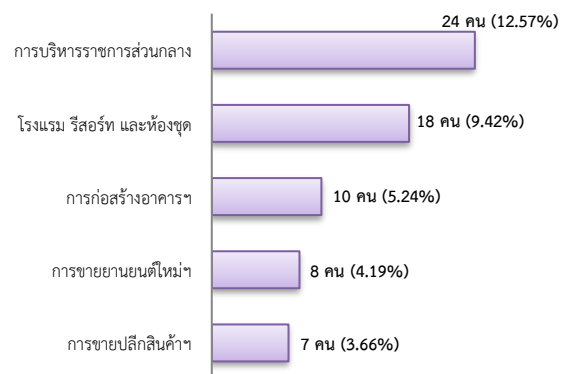
การบรรจุงาน 191 คน

- ลดลง 11.98% จากเดือนที่ผ่านมา
- ลดลง 21.40% จากช่วงเดียวกันปีก่อน

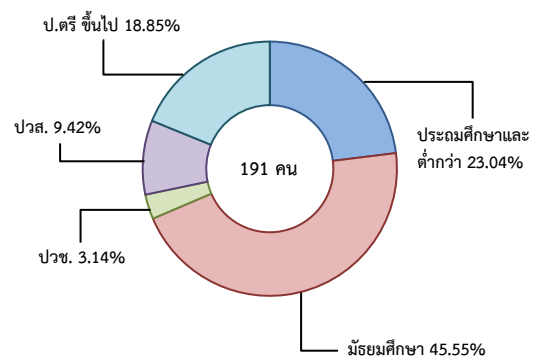
จำแนกตามประเภทอาชีพ 5 อันดับแรก



จำแนกตามประเภทอุตสาหกรรม 5 อันดับแรก



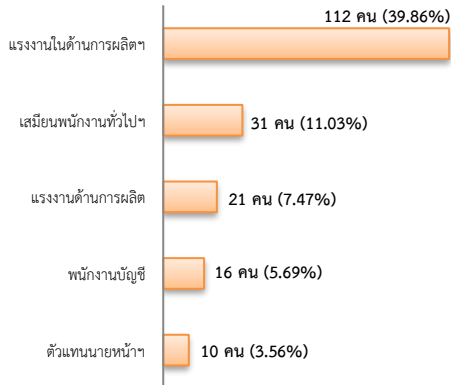
จำแนกตามระดับการศึกษา



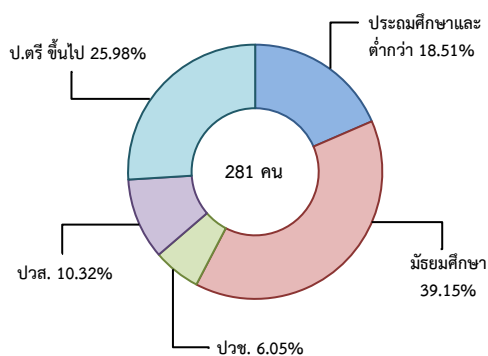
ผู้สมัครงาน (รวมทุกการให้บริการ) 281 คน

- ลดลง 13.00% จากเดือนที่ผ่านมา
- ลดลง 5.07% จากช่วงเดียวกันปีก่อน

จำแนกตามประเภทอาชีพ 5 อันดับแรก



จำแนกตามระดับการศึกษา



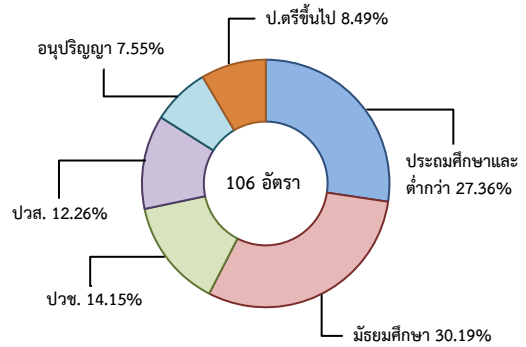
ความต้องการแรงงานใน 10 อุตสาหกรรมเป้าหมาย มีจำนวน 106 อัตรา

- เพิ่มขึ้น 60.61% จากเดือนที่ผ่านมา
- ลดลง 33.75% จากช่วงเดียวกันปีก่อน

10 อุตสาหกรรมเป้าหมาย ที่มีความต้องการ

- การแปรรูปอาหาร 34.91%
- ดิจิทัล 24.53%
- การท่องเที่ยวกลุ่มรายได้ฯ 21.70%
- การเกษตรและเทคโนโลยีชีวภาพ 11.32%
- เชื้อเพลิงชีวภาพและเคมีชีวภาพ การบิน และโลจิสติกส์ฯ มีจำนวนเท่ากัน 2.83%
- การแพทย์ครบวงจร 1.89%

จำแนกตามระดับการศึกษา

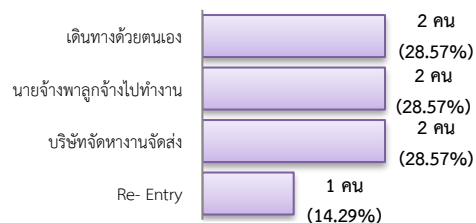


ที่มา : ระบบบริการจัดหางานในประเทศผ่านระบบอิเล็กทรอนิกส์ (e-Service) กรมการจัดหางาน

3. การเดินทางไปทำงานในต่างประเทศ จำนวน 7 คน

- เพิ่มขึ้นประมาณ 7 เท่า จากเดือนที่ผ่านมา
- ลดลง 68.18% จากช่วงเดียวกันปีก่อน

จำแนกตามประเภทการเดินทาง



ที่มา : กองบริหารแรงงานไทยไปต่างประเทศ

4. การทำงานของคนต่างด้าวคงเหลือ จำนวน 31,434 คน

- เพิ่มขึ้น 6.82% จากเดือนที่ผ่านมา
- ลดลง 10.06% จากช่วงเดียวกันปีก่อน

จำแนกตามการอนุญาต ดังนี้

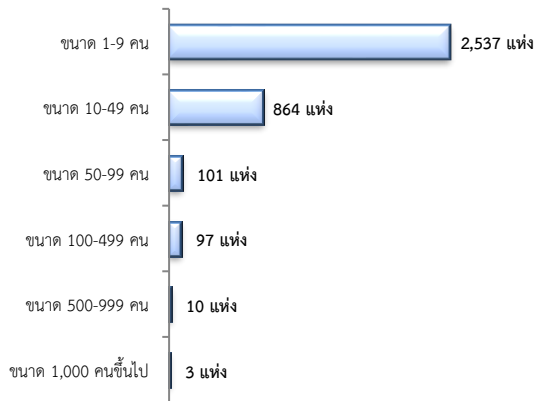
- ชั่วคราวทั่วไป 166 คน - BOI - คน
- ชนกลุ่มน้อย 5,641 คน - พิสูจน์สัญชาติ - คน
- นำเข้า 5,662 คน - จำเป็นเร่งด่วน - คน
- เดินทางไป-กลับ - คน
- มติกรม.วันที่ 16 ม.ค.61 7,689 คน
- มติกรม.วันที่ 20 ส.ค.62 12,276 คน
- กลุ่มประมงทะเล - คน

ที่มา : สำนักงานจัดหางานจังหวัด

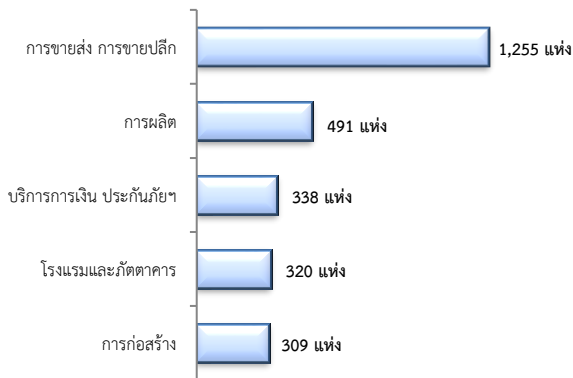
5. จำนวนสถานประกอบการและลูกจ้าง คงเหลือ สถานประกอบการ 3,612 แห่ง

- เพิ่มขึ้น 0.28% จากเดือนที่ผ่านมา
- เพิ่มขึ้น 4.63% จากช่วงเดียวกันปีก่อน

จำแนกตามขนาด



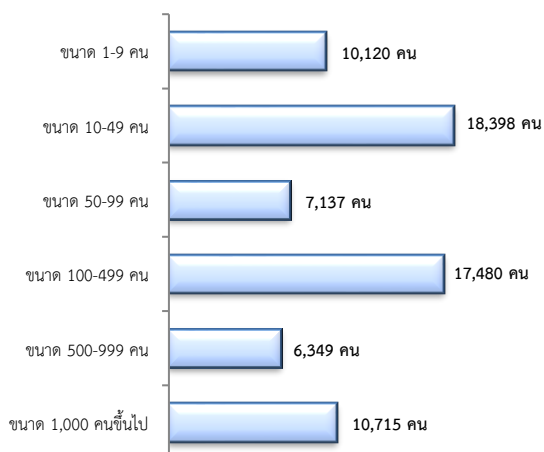
สถานประกอบการตามประเภทอุตสาหกรรม 5 อันดับแรก



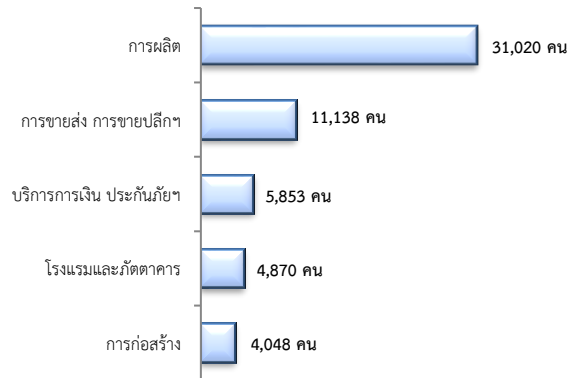
การจ้างงาน 70,199 คน

- ลดลง 1.59% จากเดือนที่ผ่านมา
- ลดลง 2.54% จากช่วงเดียวกันปีก่อน

จำแนกตามขนาด



การจ้างงานตามประเภทอุตสาหกรรม 5 อันดับแรก



ที่มา : สำนักงานสถิติการและคุ้มครองแรงงานจังหวัด

6. สถานประกอบการในระบบประกันสังคมเหลือ

สถานประกอบการ 3,118 แห่ง

- ลดลง 0.13% จากเดือนที่ผ่านมา
- ลดลง 0.64% จากช่วงเดียวกันปีก่อน

ผู้ประกันตน 128,721 คน

- เพิ่มขึ้น 0.34% จากเดือนที่ผ่านมา
- เพิ่มขึ้น 4.15% จากช่วงเดียวกันปีก่อน

มาตรา	จากเดือนก่อน	จากช่วงเดียวกัน
ม.33 จำนวน 69,416 คน	-0.01%	-3.61%
ม.39 จำนวน 11,710 คน	1.15%	9.58%
ม.40 จำนวน 47,595 คน	0.64%	16.39%

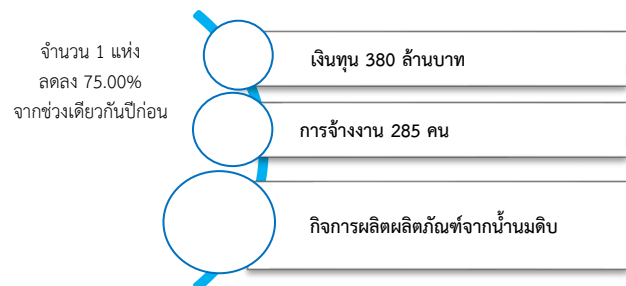
ที่มา : สำนักงานประกันสังคม

จำนวนแรงงานต่างด้าวในระบบประกันสังคมเหลือ

- สถานประกอบการ จำนวน 850 แห่ง
- ผู้ประกันตน จำนวน 15,005 คน

ที่มา : สำนักงานประกันสังคมจังหวัด

7. โรงงานอุตสาหกรรมที่ได้รับอนุญาตให้ประกอบกิจการใหม่



ที่มา : กรมโรงงานอุตสาหกรรม