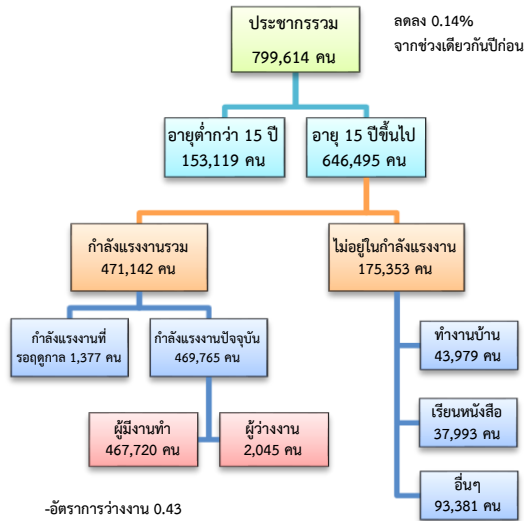


ข้อมูลสถานการณ์ด้านแรงงาน จังหวัดกาญจนบุรี เดือน มิ.ย. 2561

1. ประชากรในจังหวัดกาญจนบุรี ไตรมาส 2/2561

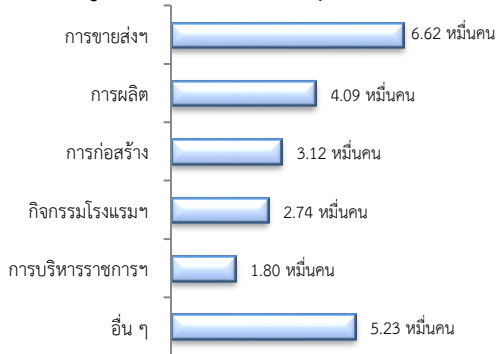


ผู้มีงานทำ 4.68 แสนคน เพิ่มขึ้น 0.73% จากปี 2560

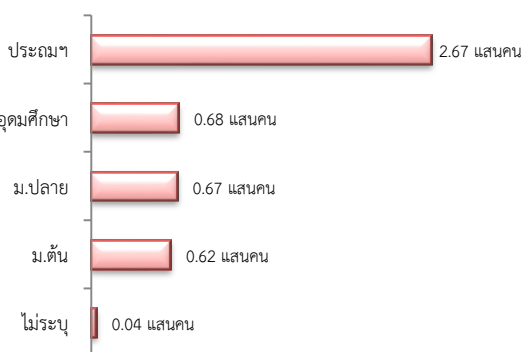
- ในภาคเกษตร 2.32 แสนคน (49.55%)

- นอกภาคเกษตร 2.36 แสนคน (50.45%)

ผู้มีงานทำ จำแนกตามอุตสาหกรรม

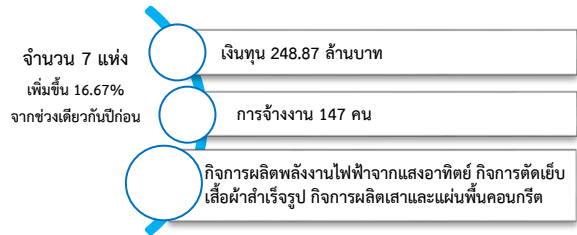


ผู้มีงานทำ จำแนกตามระดับการศึกษา



ที่มา : สำนักงานสถิติแห่งชาติ

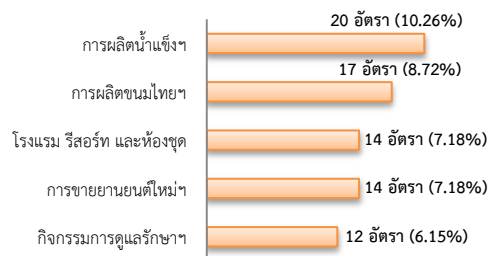
2. โรงงานอุตสาหกรรมที่ได้รับอนุญาตให้ประกอบกิจการใหม่



3. การให้บริการจัดหางานของรัฐ

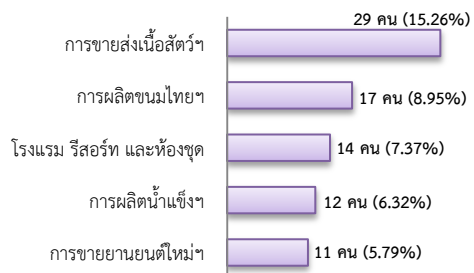
- ตำแหน่งงาน 195 อัตรา ลดลง 31.58% จากช่วงเดียวกันปีก่อน

จำแนกตามประเภทอุตสาหกรรม 5 อันดับแรก



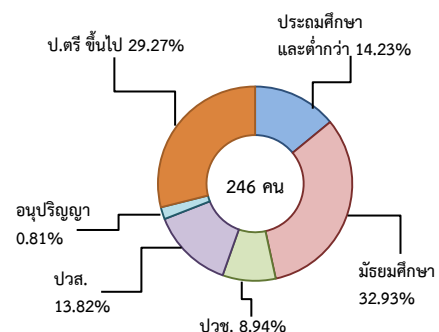
- การบรรจุงาน 190 คน ลดลง 17.39% จากช่วงเดียวกันปีก่อน

จำแนกตามประเภทอุตสาหกรรม 5 อันดับแรก



- ผู้สมัครงาน (รวมทุกการให้บริการ) 246 คน เพิ่มขึ้น 3.80% จากช่วงเดียวกันปีก่อน

จำแนกตามระดับการศึกษา

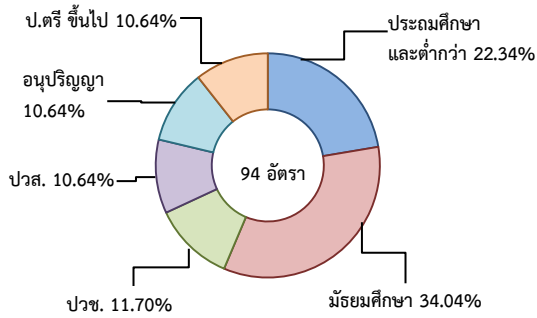


4. ความต้องการแรงงานใน 10 อุตสาหกรรม

เป้าหมาย มีจำนวน 94 อัตรา

- การแปรรูปอาหาร 42.55% - การท่องเที่ยว 25.53%
- การแพทย์ครบวงจร 12.77% - การบินและโลจิสติกส์ 10.64%
- ยานยนต์สมัยใหม่ 5.32% - ดิจิทัล 3.19%

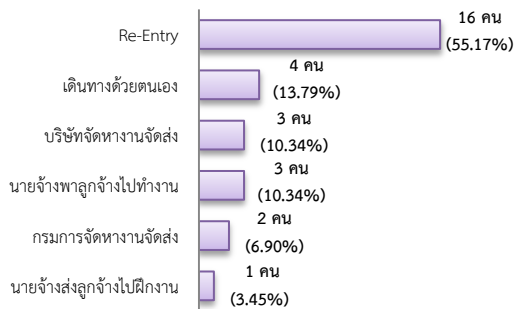
จำแนกตามระดับการศึกษา



5. การเดินทางไปทำงานในต่างประเทศ

จำนวน 29 คน เท่ากับช่วงเดียวกันปีก่อน

จำแนกตามประเภทการเดินทาง



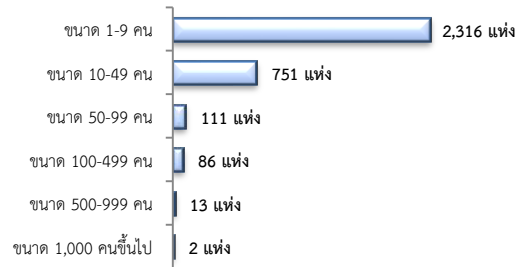
6. การทำงานของคนต่างด้าว



7. จำนวนสถานประกอบการและลูกจ้าง

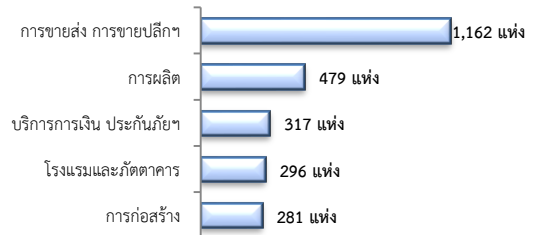
สถานประกอบการ 3,279 แห่ง

จำแนกตามขนาด



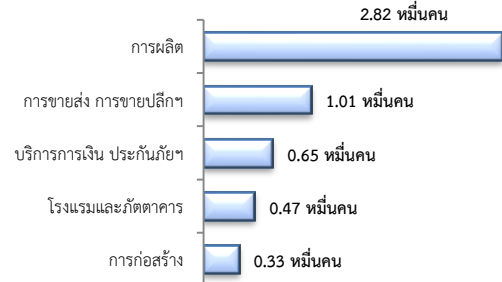
สถานประกอบการ

ตามประเภทอุตสาหกรรม 5 อันดับแรก



การจ้างงาน 65,974 คน

ตามประเภทอุตสาหกรรม 5 อันดับแรก



ที่มา : สำนักงานสวัสดิการและคุ้มครองแรงงานจังหวัด

8. สถานประกอบการในระบบประกันสังคม



จำนวนแรงงานต่างด้าวในระบบประกันสังคม

- สถานประกอบการ จำนวน 824 แห่ง
- ผู้ประกันตน จำนวน 19,037 คน

ที่มา : สำนักงานประกันสังคมจังหวัด