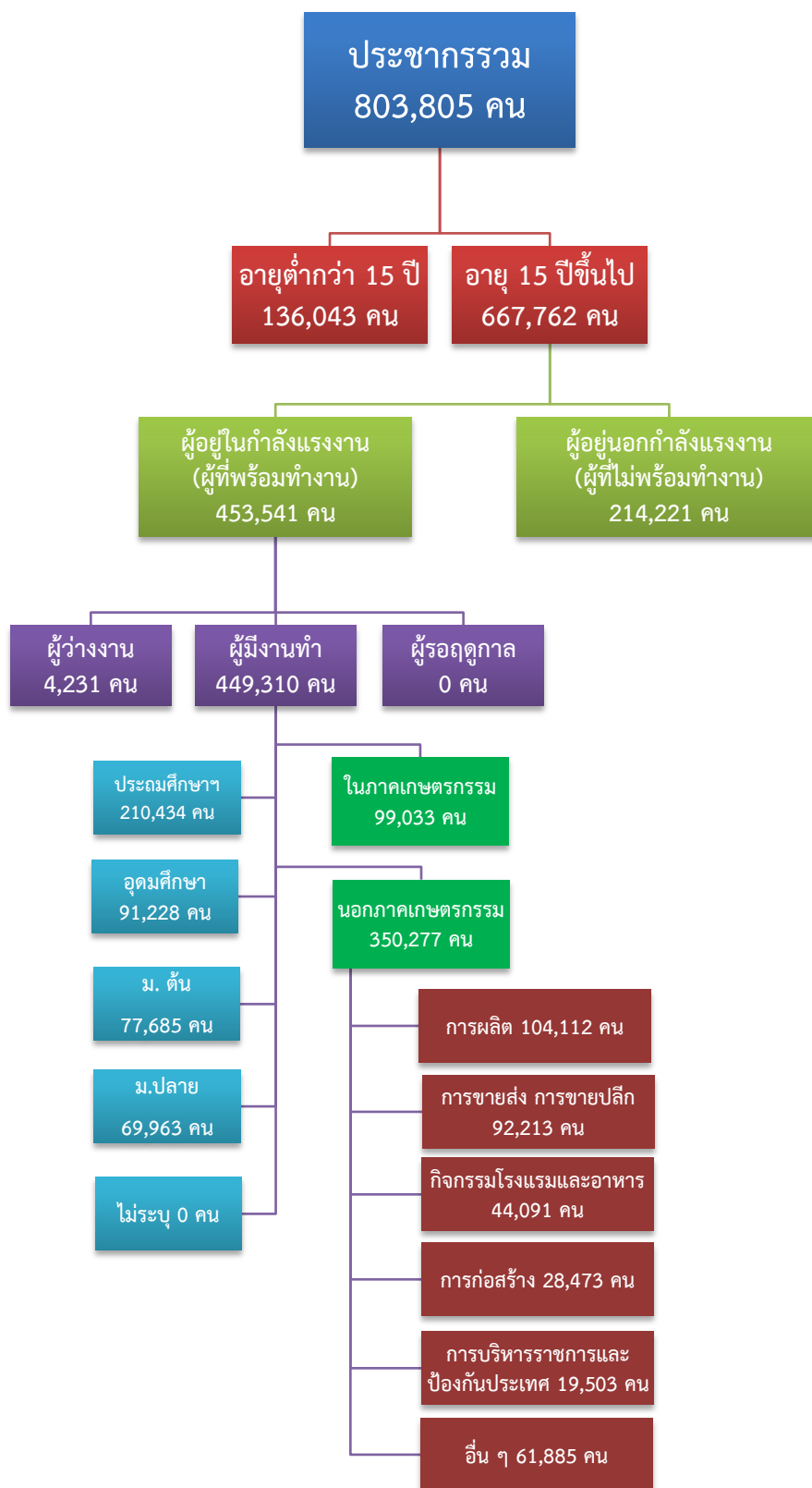


ข้อมูลสถานการณ์ด้านแรงงาน จังหวัดราชบุรี เดือนพฤษภาคม 2562

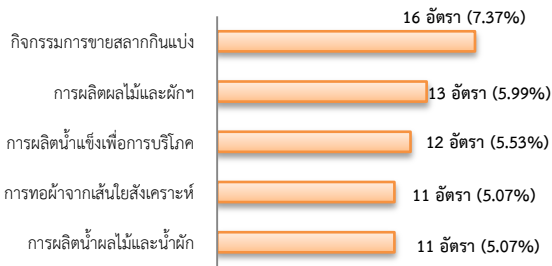
1. ข้อมูลการทำงานของประชากร ไตรมาส 1/2562



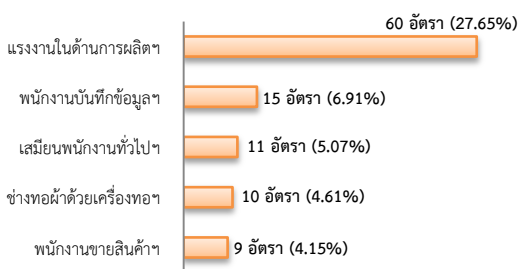
2. การให้บริการจัดหางานของรัฐ

- ตำแหน่งงาน 217 อัตรา ลดลง 2.25% จากช่วงเดียวกันปีก่อน

จำแนกตามประเภทอุตสาหกรรม 5 อันดับแรก

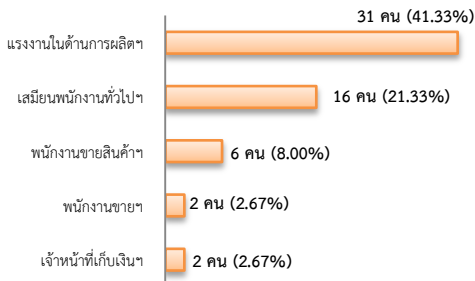


จำแนกตามประเภทอาชีพ 5 อันดับแรก

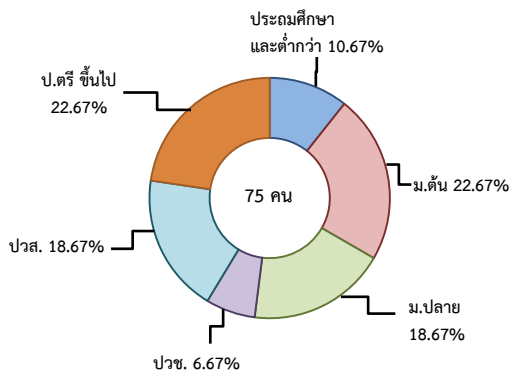


- ผู้สมัครงาน (รวมทุกการให้บริการ) 75 คน ลดลง 31.82% จากช่วงเดียวกันปีก่อน

จำแนกตามประเภทอาชีพ 5 อันดับแรก

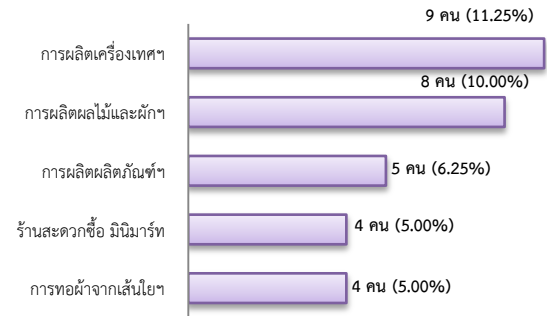


จำแนกตามระดับการศึกษา

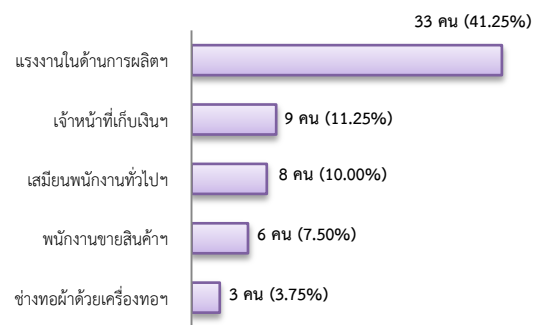


- การบรรจุงาน 80 คน ลดลง 47.37% จากช่วงเดียวกันปีก่อน

จำแนกตามประเภทอุตสาหกรรม 5 อันดับแรก



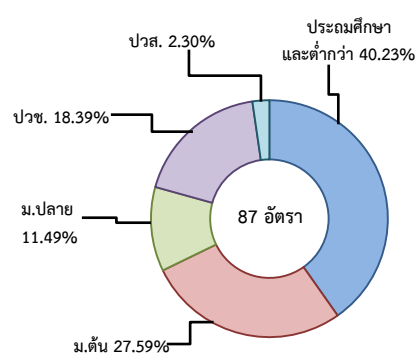
จำแนกตามประเภทอาชีพ 5 อันดับแรก



3. ความต้องการแรงงานใน 10 อุตสาหกรรมเป้าหมาย มีจำนวน 87 อัตรา

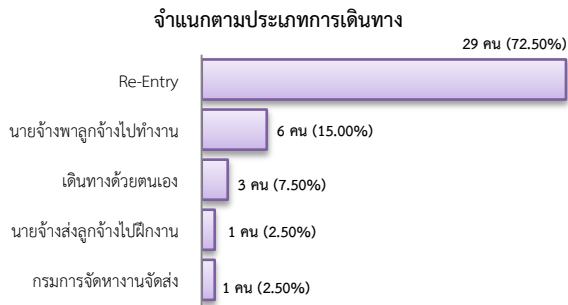
- การแปรรูปอาหาร 65.52%
- การท่องเที่ยว 16.09%
- ยานยนต์สมัยใหม่ 6.90%
- การบินและโลจิสติกส์ 4.60%
- ดิจิทัล 2.30%
- การเกษตรและเทคโนโลยีชีวภาพ 2.30%
- อิเล็กทรอนิกส์อัจฉริยะ 2.30%

จำแนกตามระดับการศึกษา

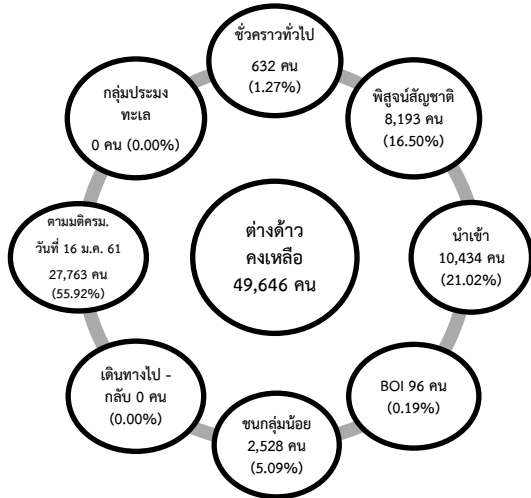


4. การเดินทางไปทำงานในต่างประเทศ

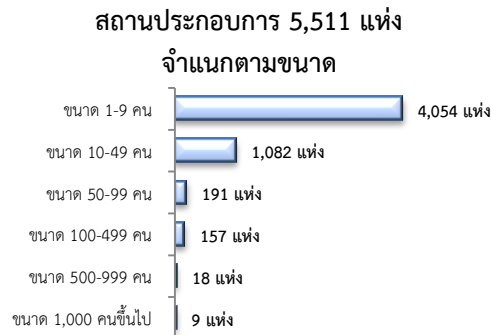
จำนวน 40 คน  เพิ่มขึ้นประมาณ 3 เท่า จากช่วงเดียวกันปีก่อน



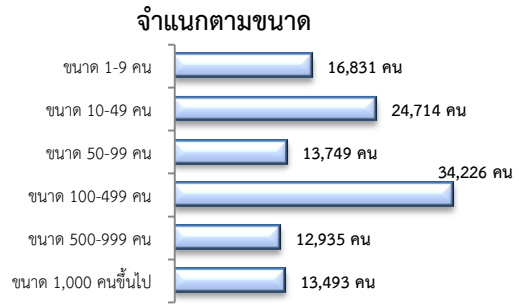
5. การทำงานของคนต่างด้าว



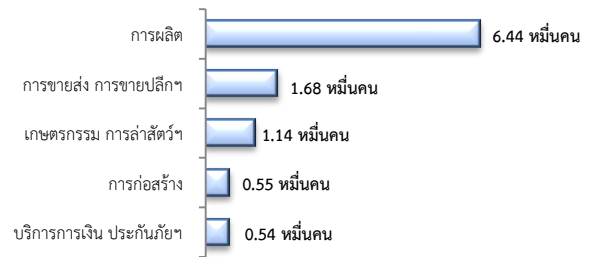
6. จำนวนสถานประกอบการและลูกจ้าง



การจ้างงาน 115,948 คน



การจ้างงานตามประเภทอุตสาหกรรม 5 อันดับแรก



ที่มา : สำนักงานสวัสดิการและคุ้มครองแรงงานจังหวัด

7. สถานประกอบการในระบบประกันสังคม

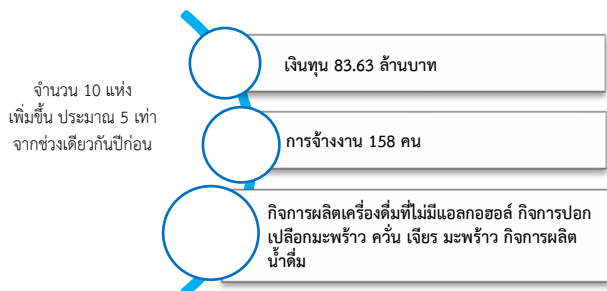


จำนวนแรงงานต่างด้าวในระบบประกันสังคม

- สถานประกอบการ จำนวน 1,078 แห่ง
- ผู้ประกันตน จำนวน 23,313 คน

ที่มา : สำนักงานประกันสังคมจังหวัด

8. โรงงานอุตสาหกรรมที่ได้รับอนุญาตให้ประกอบกิจการใหม่



ที่มา : กรมโรงงานอุตสาหกรรม