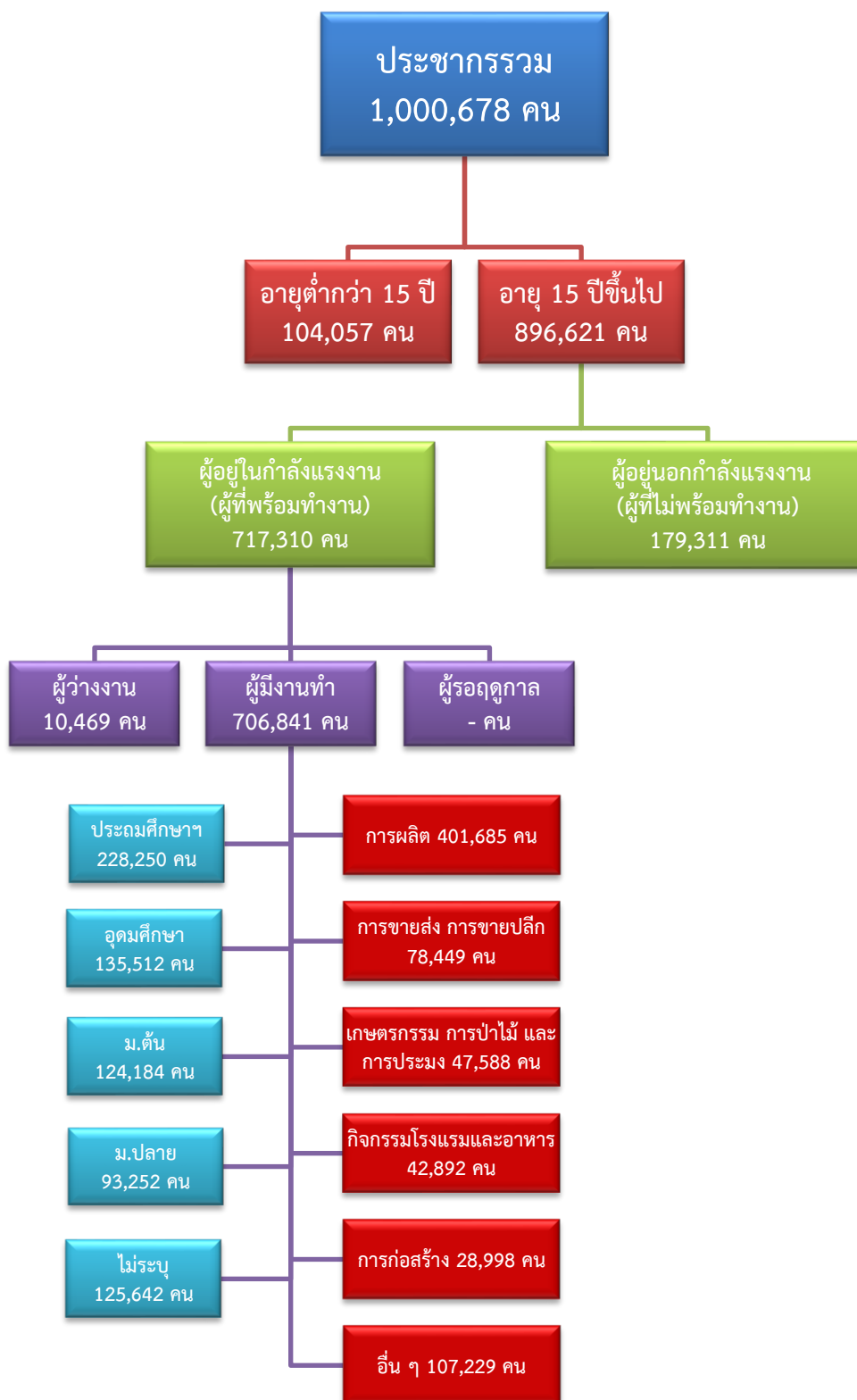


# ข้อมูลสถานการณ์ด้านแรงงาน จังหวัดสมุทรสาคร เดือนสิงหาคม 2563

## 1. ข้อมูลการทำงานของประชากร ไตรมาส 2/2563



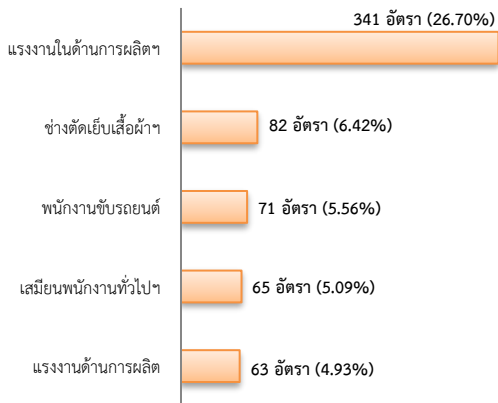
ที่มา : สำนักงานสถิติแห่งชาติ

## 2. การให้บริการจัดหางานของรัฐ

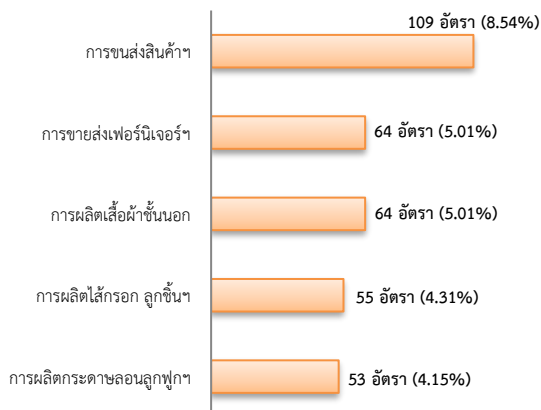
### ตำแหน่งงาน 1,277 อัตรา

- เพิ่มขึ้น 8.04% จากเดือนที่ผ่านมา
- เพิ่มขึ้น 54.04% จากช่วงเดียวกันปีก่อน

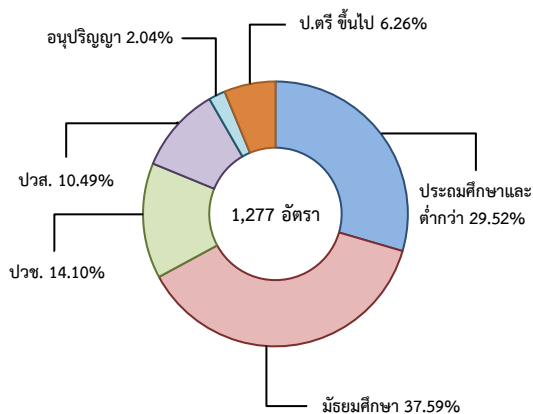
จำแนกตามประเภทอาชีพ 5 อันดับแรก



จำแนกตามประเภทอุตสาหกรรม 5 อันดับแรก



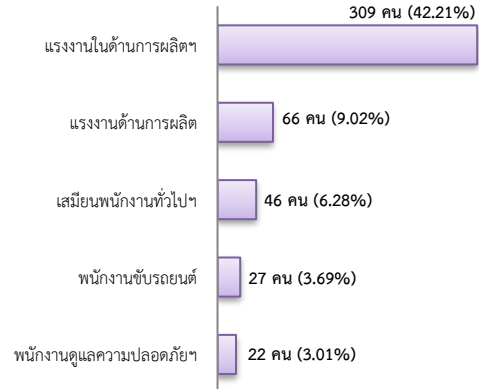
จำแนกตามระดับการศึกษา



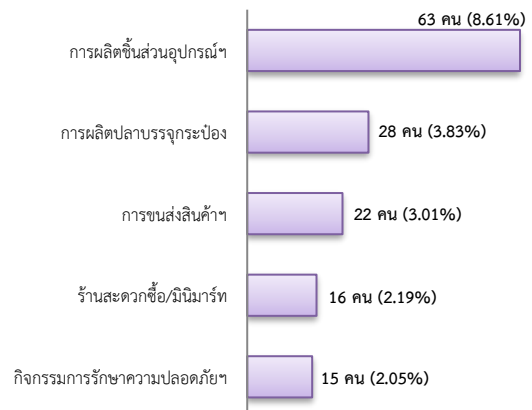
### การบรรจุงาน 732 คน

- ลดลง 0.41% จากเดือนที่ผ่านมา
- ลดลง 4.31% จากช่วงเดียวกันปีก่อน

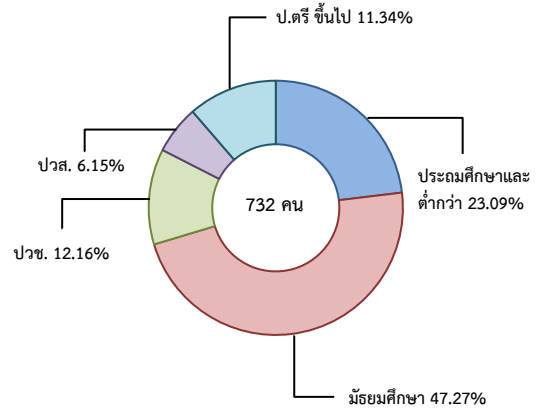
จำแนกตามประเภทอาชีพ 5 อันดับแรก



จำแนกตามประเภทอุตสาหกรรม 5 อันดับแรก



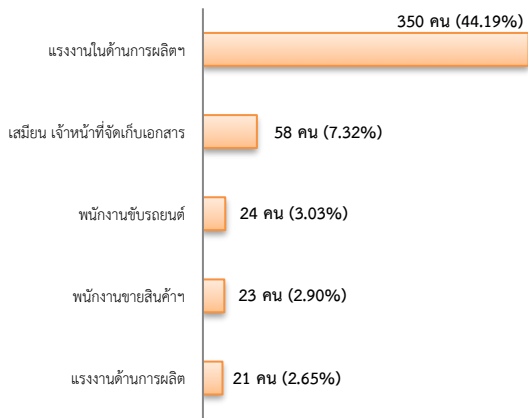
จำแนกตามระดับการศึกษา



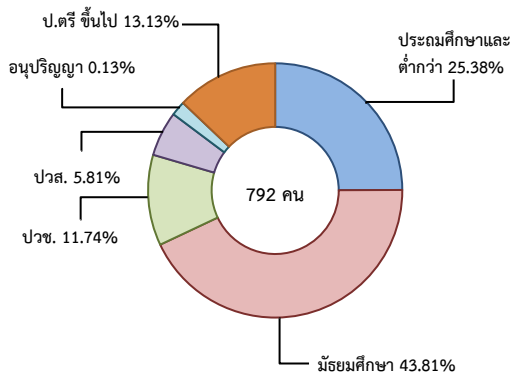
## ผู้สมัครงาน (รวมทุกการให้บริการ) 792 คน

- เพิ่มขึ้น 0.13% จากเดือนที่ผ่านมา
- เพิ่มขึ้น 5.60% จากช่วงเดียวกันปีก่อน

### จำแนกตามประเภทอาชีพ 5 อันดับแรก



### จำแนกตามระดับการศึกษา



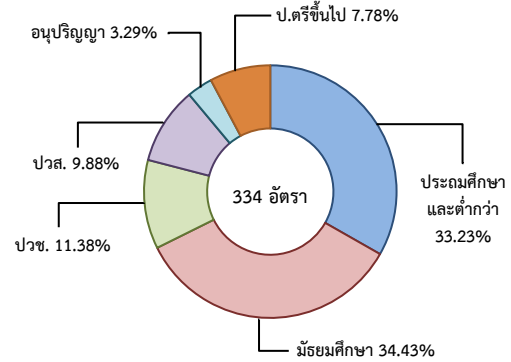
## ความต้องการแรงงานใน 10 อุตสาหกรรมเป้าหมาย มีจำนวน 334 อัตรา

- ลดลง 3.47% จากเดือนที่ผ่านมา
- ลดลง 6.18% จากช่วงเดียวกันปีก่อน

### 10 อุตสาหกรรมเป้าหมาย ที่มีความต้องการ

- การแปรรูปอาหาร 46.71%
- การบินและโลจิสติกส์ 37.13%
- ยานยนต์สมัยใหม่ 6.29%
- การท่องเที่ยวกลุ่มรายได้ฯ 3.89%
- การแพทย์ครบวงจร 1.50%
- การเกษตรและเทคโนโลยีชีวภาพ 1.20%
- ดิจิทัล, เชื้อเพลิงชีวภาพและเคมีชีวภาพ และ อิเล็กทรอนิกส์อัจฉริยะ มีจำนวนเท่ากัน 0.90%
- หุ่นยนต์เพื่อการอุตสาหกรรม 0.60%

### จำแนกตามระดับการศึกษา

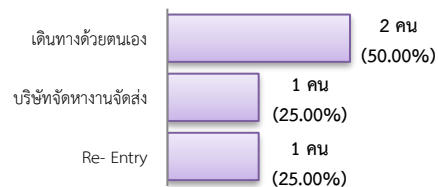


ที่มา : ระบบบริการจัดหางานในประเทศผ่านระบบอิเล็กทรอนิกส์ (e-Service) กรมการจัดหางาน

## 3. การเดินทางไปทำงานในต่างประเทศ จำนวน 4 คน

- เพิ่มขึ้น 100.00% จากเดือนที่ผ่านมา
- ลดลง 78.95% จากช่วงเดียวกันปีก่อน

### จำแนกตามประเภทการเดินทาง



ที่มา : กองบริหารแรงงานไทยไปต่างประเทศ

## 4. การทำงานของคนต่างด้าวคงเหลือ

### จำนวน 262,713 คน

- เพิ่มขึ้น 0.12% จากเดือนที่ผ่านมา
- ลดลง 1.45% จากช่วงเดียวกันปีก่อน

### จำแนกตามการอนุญาต ดังนี้

- ชั่วคราวทั่วไป 3,723 คน - BOI 217 คน
- ชนกลุ่มน้อย 5,172 คน - พิสูจน์สัญชาติ 39,329 คน
- นำเข้า 116,085 คน - จำเป็นเร่งด่วน - คน
- เดินทางไป-กลับ - คน
- มติกรม.วันที่ 16 ม.ค.61 - คน
- มติกรม.วันที่ 20 ส.ค.62 98,187 คน
- กลุ่มประมงทะเล - คน

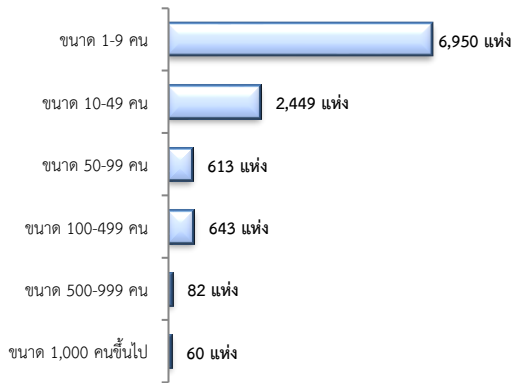
ที่มา : สำนักงานจัดหางานจังหวัด

## 5. จำนวนสถานประกอบการและลูกจ้าง คงเหลือ

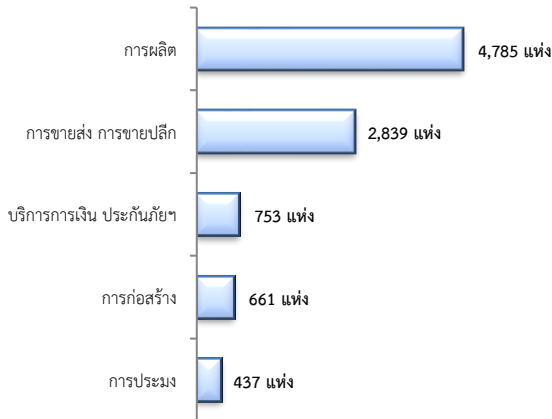
### สถานประกอบการ 10,797 แห่ง

- เพิ่มขึ้น 0.29% จากเดือนที่ผ่านมา
- เพิ่มขึ้น 2.65% จากช่วงเดียวกันปีก่อน

### จำแนกตามขนาด



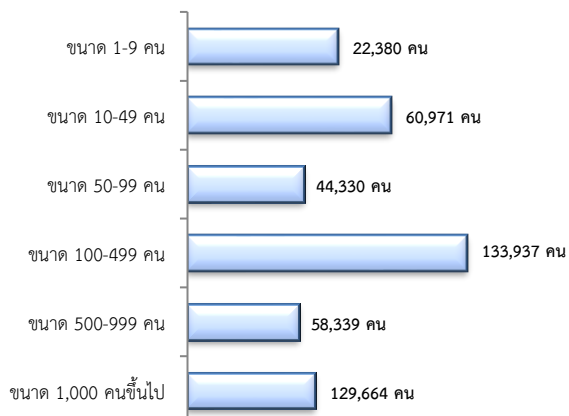
### สถานประกอบการ ตามประเภทอุตสาหกรรม 5 อันดับแรก



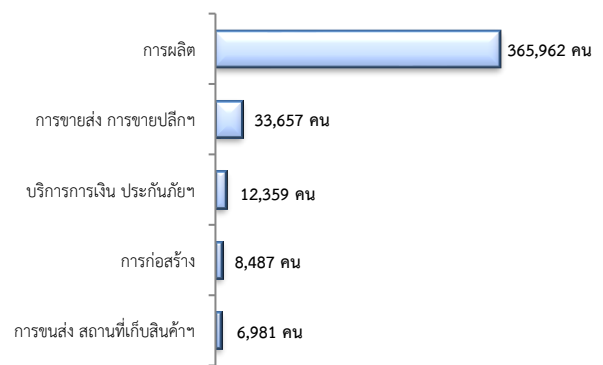
### การจ้างงาน 449,621 คน

- ลดลง 0.09% จากเดือนที่ผ่านมา
- เพิ่มขึ้น 0.11% จากช่วงเดียวกันปีก่อน

### จำแนกตามขนาด



### การจ้างงาน ตามประเภทอุตสาหกรรม 5 อันดับแรก



ที่มา : สำนักงานสถิติการและคุ้มครองแรงงานจังหวัด

### 6. สถานประกอบการในระบบประกันสังคมคงเหลือ

#### สถานประกอบการ 11,649 แห่ง

- เพิ่มขึ้น 0.28% จากเดือนที่ผ่านมา
- เพิ่มขึ้น 3.01% จากช่วงเดียวกันปีก่อน

#### ผู้ประกันตน 527,322 คน

- ลดลง 0.03% จากเดือนที่ผ่านมา
- ลดลง 2.15% จากช่วงเดียวกันปีก่อน

มาตรา	จากเดือนก่อน	จากช่วงเดียวกัน
ม.33 จำนวน 443,738 คน	-0.16%	-3.66%
ม.39 จำนวน 38,024 คน	0.92%	6.56%
ม.40 จำนวน 45,560 คน	0.46%	6.84%

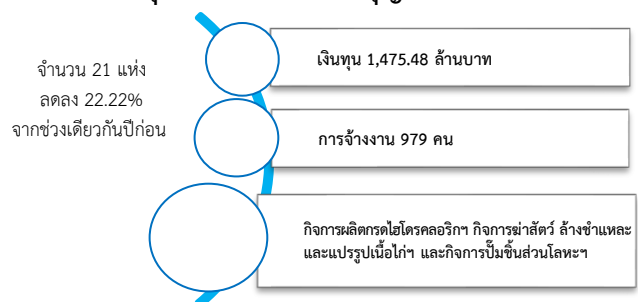
ที่มา : สำนักงานประกันสังคม

### จำนวนแรงงานต่างด้าวในระบบประกันสังคมคงเหลือ

- สถานประกอบการ จำนวน 4,824 แห่ง
- ผู้ประกันตน จำนวน 160,707 คน

ที่มา : สำนักงานประกันสังคมจังหวัด

### 7. โรงงานอุตสาหกรรมที่ได้รับอนุญาตให้ประกอบกิจการใหม่



ที่มา : กรมโรงงานอุตสาหกรรม