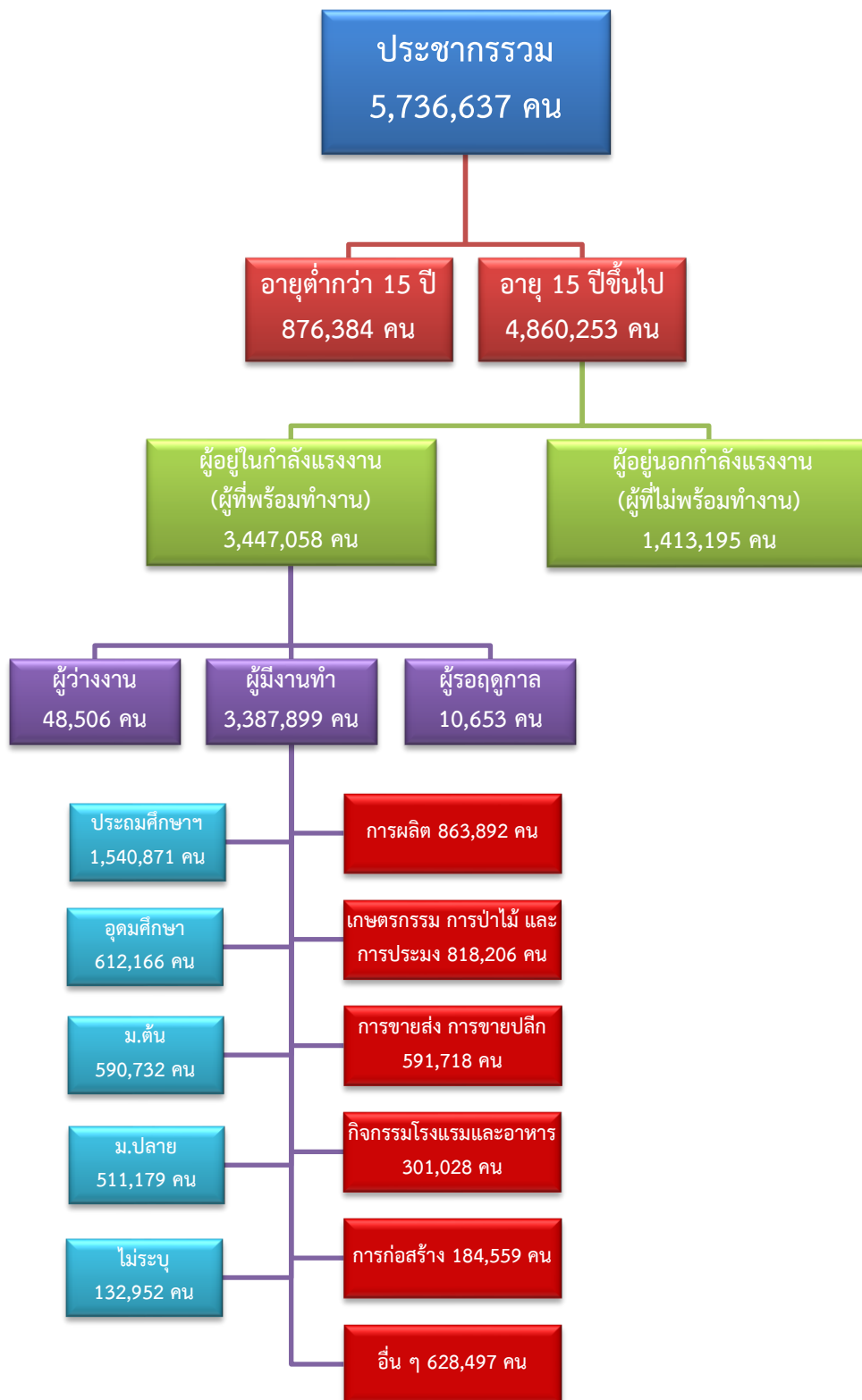


ข้อมูลสถานการณ์ด้านแรงงาน ภาคตะวันตก เดือนพฤศจิกายน 2563

1. ข้อมูลการทำงานของประชากร ไตรมาส 3/2563



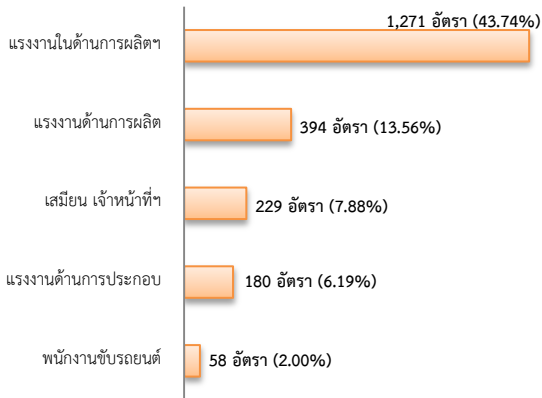
ที่มา : สำนักงานสถิติแห่งชาติ

2. การให้บริการจัดหางานของรัฐ

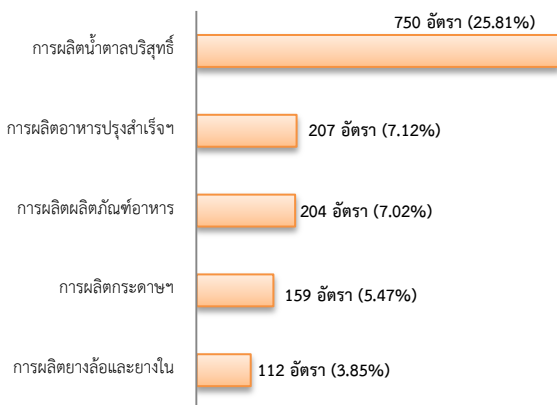
ตำแหน่งงาน 2,906 อัตรา

- ลดลง 2.42% จากเดือนที่ผ่านมา
- เพิ่มขึ้น 32.82% จากช่วงเดียวกันปีก่อน

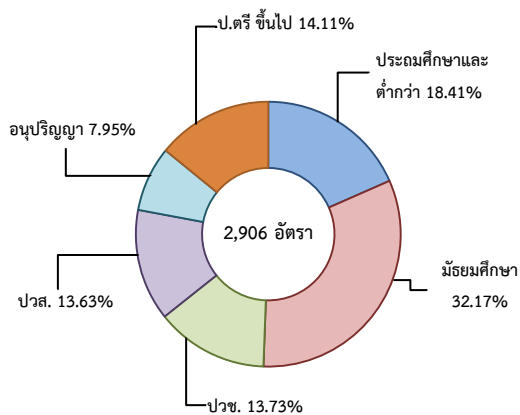
จำแนกตามประเภทอาชีพ 5 อันดับแรก



จำแนกตามประเภทอุตสาหกรรม 5 อันดับแรก



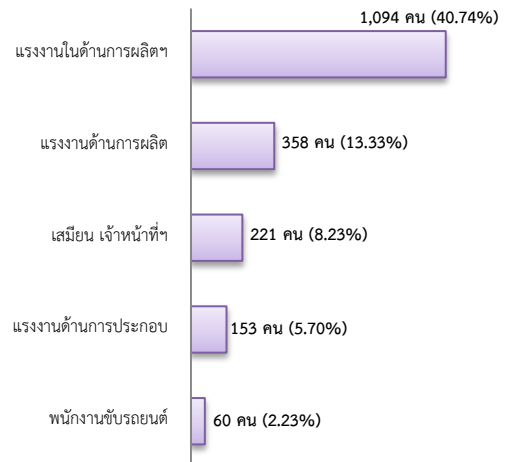
จำแนกตามระดับการศึกษา



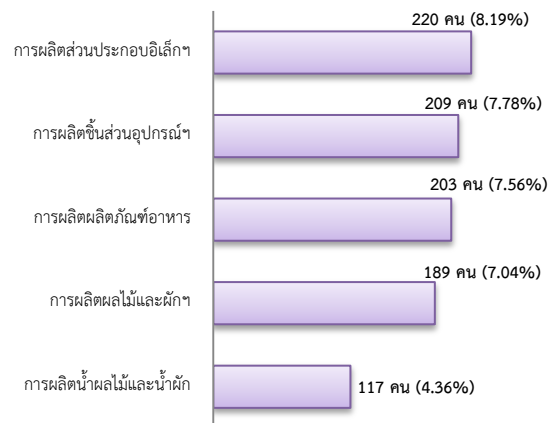
การบรรจุงาน 2,685 คน

- เพิ่มขึ้น 31.88% จากเดือนที่ผ่านมา
- เพิ่มขึ้น 43.28% จากช่วงเดียวกันปีก่อน

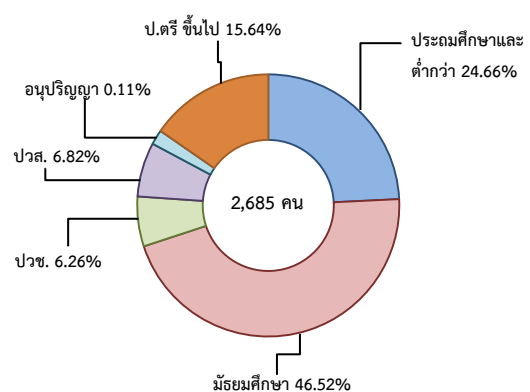
จำแนกตามประเภทอาชีพ 5 อันดับแรก



จำแนกตามประเภทอุตสาหกรรม 5 อันดับแรก



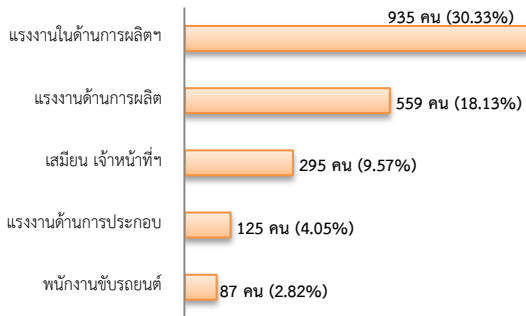
จำแนกตามระดับการศึกษา



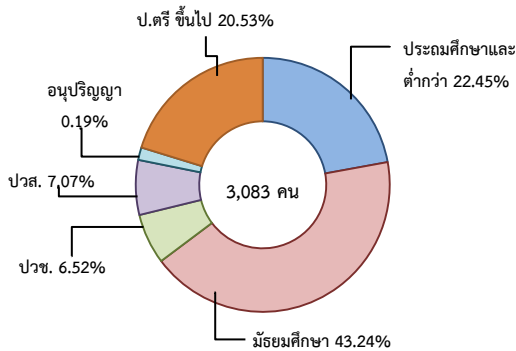
ผู้สมัครงาน (รวมทุกการให้บริการ) 3,083 คน

- เพิ่มขึ้น 33.81% จากเดือนที่ผ่านมา
- เพิ่มขึ้น 49.81% จากช่วงเดียวกันปีก่อน

จำแนกตามประเภทอาชีพ 5 อันดับแรก



จำแนกตามระดับการศึกษา



ความต้องการแรงงานใน 10 อุตสาหกรรมเป้าหมาย

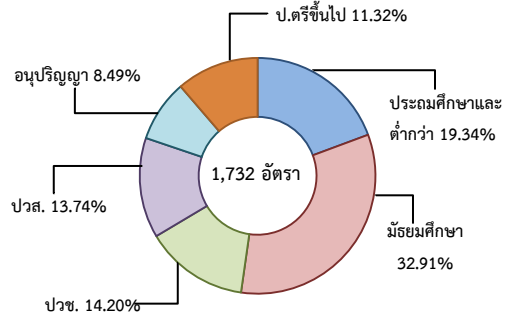
มีจำนวน 1,732 อัตรา

- เพิ่มขึ้น 5.42% จากเดือนที่ผ่านมา
- เพิ่มขึ้น 84.06% จากช่วงเดียวกันปีก่อน

อุตสาหกรรมเป้าหมาย ที่มีความต้องการ

- การแปรรูปอาหาร 83.20%
- ยานยนต์สมัยใหม่ 8.89%
- การท่องเที่ยวกลุ่มรายได้ดี 2.66%
- อิเล็กทรอนิกส์อัจฉริยะ 1.62%
- การบินและโลจิสติกส์ 1.39%
- ดิจิทัล 1.33%
- การแพทย์ครบวงจร 0.46%
- การเกษตรและเทคโนโลยีชีวภาพ 0.29%
- เชื้อเพลิงชีวภาพและเคมีชีวภาพ 0.17%

จำแนกตามระดับการศึกษา

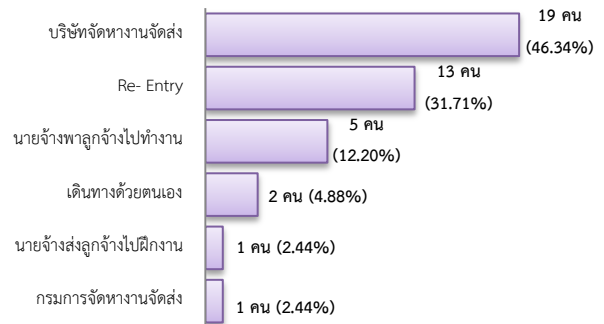


ที่มา : ระบบบริการจัดหางานในประเทศผ่านระบบอิเล็กทรอนิกส์ (e-Service) กรมการจัดหางาน

3. การเดินทางไปทำงานในต่างประเทศ จำนวน 41 คน

- เพิ่มขึ้น 2.50% จากเดือนที่ผ่านมา
- ลดลง 75.88% จากช่วงเดียวกันปีก่อน

จำแนกตามประเภทการเดินทาง



ที่มา : กองบริหารแรงงานไทยไปต่างประเทศ

4. การทำงานของคนต่างด้าวคงเหลือ

จำนวน 527,056 คน

- เพิ่มขึ้น 1.96% จากเดือนที่ผ่านมา
- ลดลง 1.72% จากช่วงเดียวกันปีก่อน

จำแนกตามการอนุญาต ดังนี้

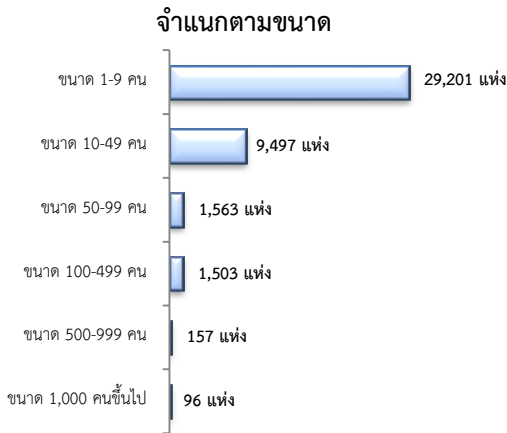
- ชั่วคราวทั่วไป 8,783 คน - BOI 472 คน
- ชนกลุ่มน้อย 21,613 คน - พิสูจน์สัญชาติ 38,178 คน
- นำเข้า 174,582 คน - จำเป็นเร่งด่วน - คน
- เดินทางไป-กลับ - คน - ยื่นคำขอทดแทน 1 คน
- มติกรม.วันที่ 16 ม.ค.61 2,777 คน
- มติกรม.วันที่ 20 ส.ค.62 238,268 คน
- มติกรม.วันที่ 4 ส.ค. 63 42,382 คน

ที่มา : สำนักงานจัดหางานจังหวัด

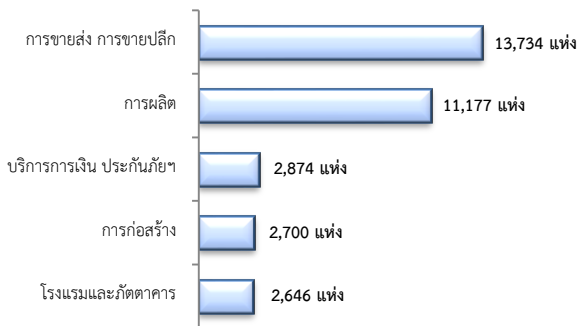
5. จำนวนสถานประกอบการและลูกจ้าง คงเหลือ

สถานประกอบการ 42,017 แห่ง

- เพิ่มขึ้น 0.25% จากเดือนที่ผ่านมา
- เพิ่มขึ้น 3.98% จากช่วงเดียวกันปีก่อน

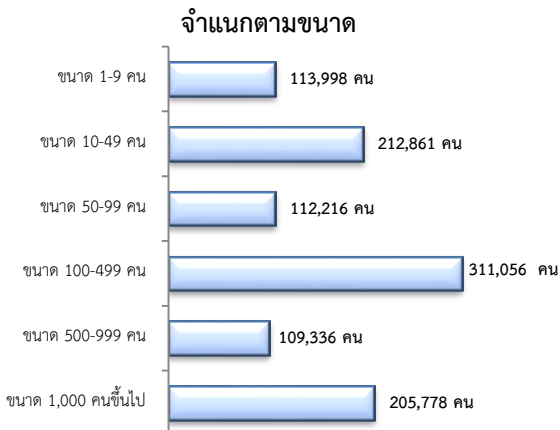


สถานประกอบการ
ตามประเภทอุตสาหกรรม 5 อันดับแรก



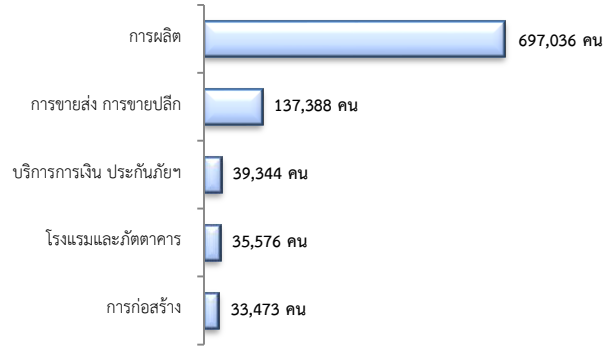
การจ้างงาน 1,065,245 คน

- ลดลง 0.19% จากเดือนที่ผ่านมา
- เพิ่มขึ้น 0.06% จากช่วงเดียวกันปีก่อน



การจ้างงาน

ตามประเภทอุตสาหกรรม 5 อันดับแรก



ที่มา : สำนักงานสถิติการและคุ้มครองแรงงานจังหวัด

6. สถานประกอบการในระบบประกันสังคมคงเหลือ

สถานประกอบการ 41,151 แห่ง

- เพิ่มขึ้น 0.06% จากเดือนที่ผ่านมา
- เพิ่มขึ้น 1.25% จากช่วงเดียวกันปีก่อน

ผู้ประกันตน 1,491,427 คน

- เพิ่มขึ้น 0.54% จากเดือนที่ผ่านมา
- ลดลง 1.16% จากช่วงเดียวกันปีก่อน

มาตรา	ตุลาคม	พฤศจิกายน	พฤศจิกายน	จากเดือนก่อน	จากช่วงเดียวกันปีก่อน
ม.33 (คน)	63	62	63	0.47	-4.46
ม.39 (คน)	1,053,613	1,107,977	1,058,559	0.62	6.81
ม.40 (คน)	287,531	266,951	289,703	0.76	8.52

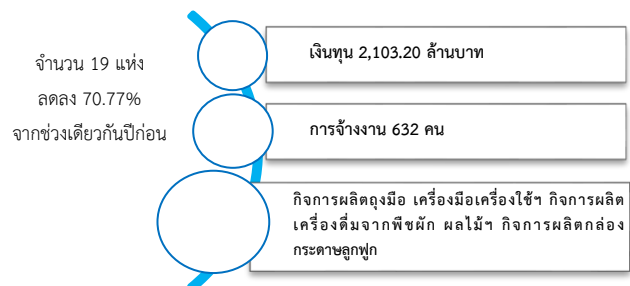
ที่มา : กองวิจัยและพัฒนา สำนักงานประกันสังคม (www.sso.go.th)

จำนวนแรงงานต่างด้าวในระบบประกันสังคมคงเหลือ

- สถานประกอบการ จำนวน 12,057 แห่ง
- ผู้ประกันตน จำนวน 280,532 คน

ที่มา : สำนักงานประกันสังคมจังหวัด

7. โรงงานอุตสาหกรรมที่ได้รับอนุญาตให้ประกอบกิจการใหม่



ที่มา : กรมโรงงานอุตสาหกรรม