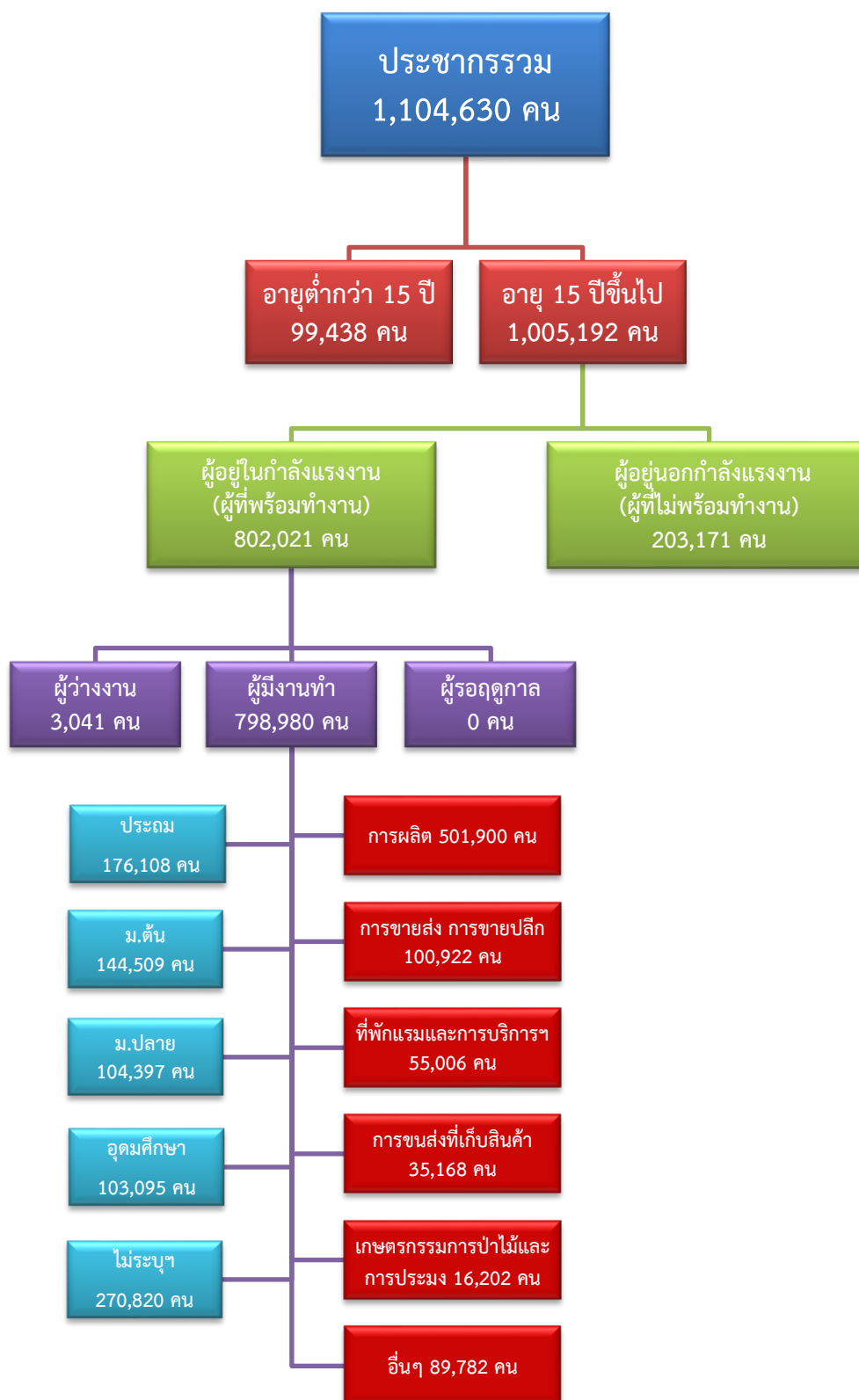


# ข้อมูลสถานการณ์ด้านแรงงาน จังหวัดสมุทรสาคร เดือนมิถุนายน 2567

## 1. ข้อมูลการทำงานของประชากร ไตรมาส 1/2567



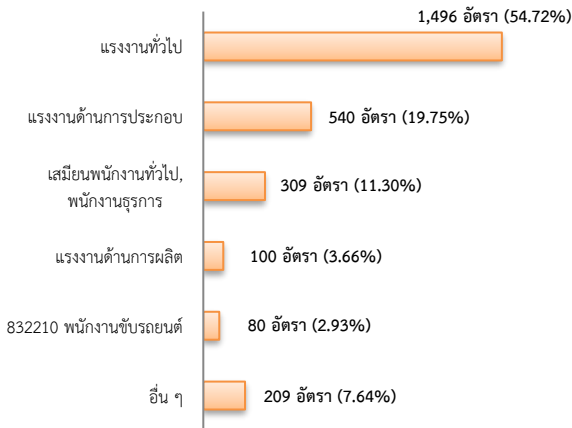
ที่มา : สำนักงานสถิติแห่งชาติ

## 2. การให้บริการจัดหางานของรัฐ

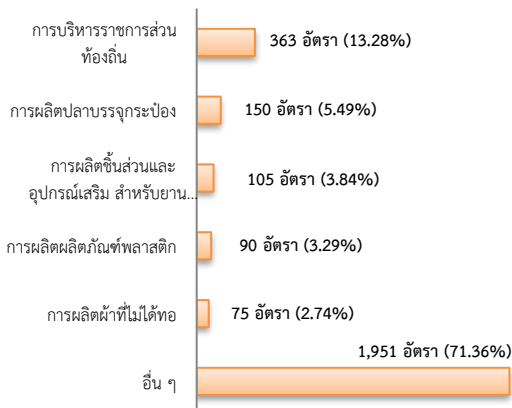
ตำแหน่งงาน 2,734 อัตรา

- เพิ่มขึ้น ประมาณ 1 เท่า จากเดือนที่ผ่านมา
- เพิ่มขึ้น 10.64% จากช่วงเดียวกันของปีก่อน

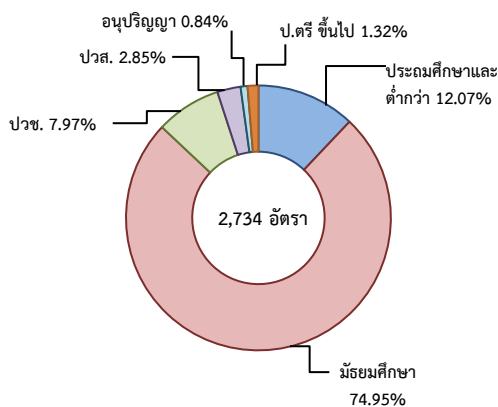
จำแนกตามประเภทอาชีพ 5 อันดับแรก



จำแนกตามประเภทอุตสาหกรรม 5 อันดับแรก



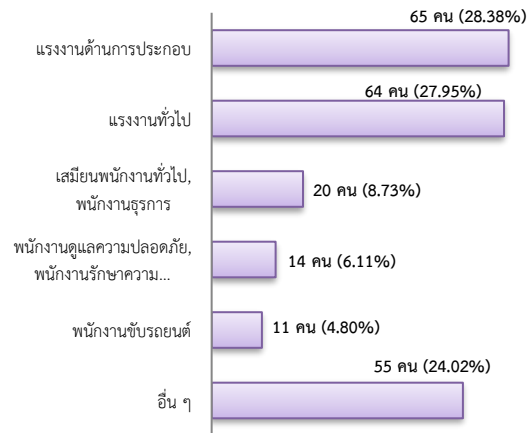
จำแนกตามระดับการศึกษา



## การบรรจุงาน 229 คน

- เพิ่มขึ้น 2.23% จากเดือนที่ผ่านมา
- ลดลง 10.20% จากช่วงเดียวกันของปีก่อน

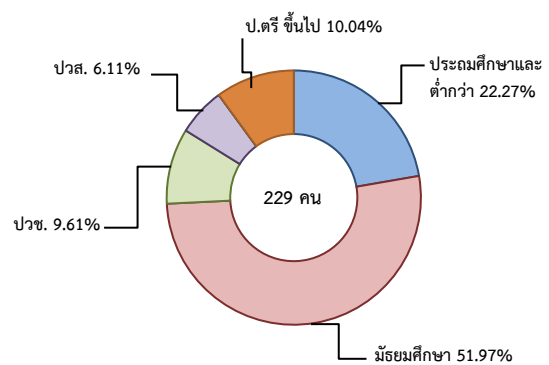
จำแนกตามประเภทอาชีพ 5 อันดับแรก



จำแนกตามประเภทอุตสาหกรรม 5 อันดับแรก



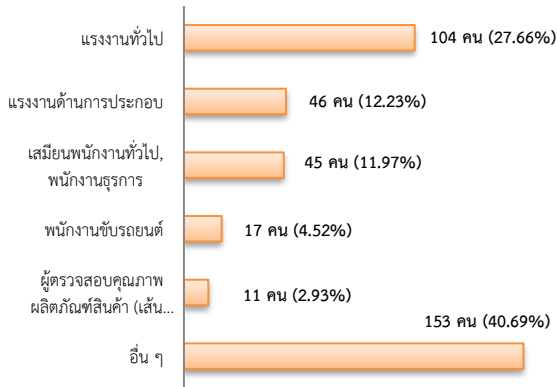
จำแนกตามระดับการศึกษา



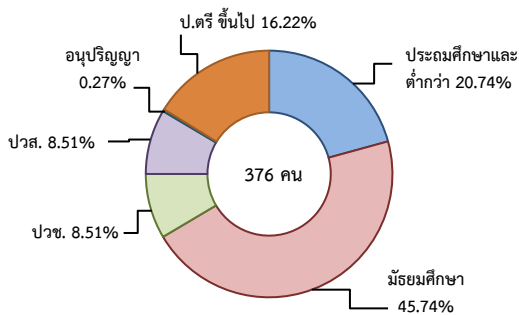
## ผู้สมัครงาน (รวมทุกการให้บริการ) 376 คน

- เพิ่มขึ้น 4.44% จากเดือนที่ผ่านมา
- เพิ่มขึ้น 4.16% จากช่วงเดียวกันของปีก่อน

จำแนกตามประเภทอาชีพ 5 อันดับแรก



จำแนกตามระดับการศึกษา



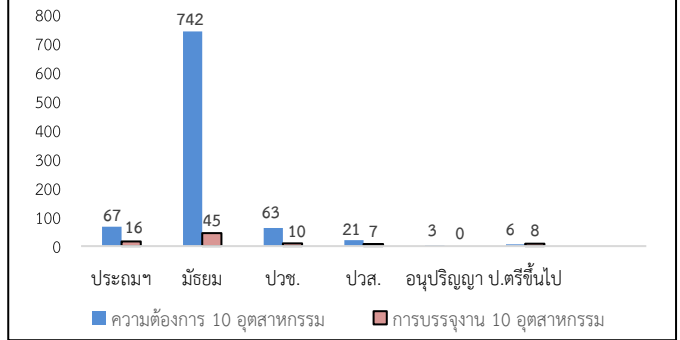
ความต้องการแรงงานใน 10 อุตสาหกรรมเป้าหมาย มีจำนวน 902 อัตรา

- เพิ่มขึ้น ประมาณ 3 เท่า จากเดือนที่ผ่านมา
- เพิ่มขึ้น 22.55% จากช่วงเดียวกันของปีก่อน

10 อุตสาหกรรมเป้าหมาย ความต้องการแรงงาน เปรียบเทียบกับการบรรจุงาน

10 อุตสาหกรรมเป้าหมาย	ความต้องการแรงงาน	การบรรจุงาน
- ยานยนต์สมัยใหม่	13.97	16.28
- อิเล็กทรอนิกส์อัจฉริยะ	7.98	15.12
- การท่องเที่ยวกลุ่มรายได้ดี	0.11	3.49
- การเกษตรและเทคโนโลยีชีวภาพ	7.76	2.33
- การแปรรูปอาหาร	56.21	46.51
- หุ่นยนต์เพื่อการอุตสาหกรรม	0.00	0.00
- การบินและโลจิสติกส์	9.98	10.47
- เชื้อเพลิงชีวภาพและเคมีชีวภาพ	0.00	0.00
- ดิจิทัล	0.00	0.00
- การแพทย์ครบวงจร	3.99	5.81
<b>รวม</b>	<b>100.00</b>	<b>100.00</b>

จำแนกตามระดับการศึกษาของ 10 อุตสาหกรรม



ที่มา : ระบบให้บริการประชาชน (e-service.doe.go.th) ผ่านระบบ Single Sign On ของกรมการจัดหางาน

3. การเดินทางไปทำงานในต่างประเทศ จำนวน 21 คน

- เพิ่มขึ้น 5.00% จากเดือนที่ผ่านมา
- เพิ่มขึ้น 40.00% จากช่วงเดียวกันของปีก่อน

จำแนกตามประเภทการเดินทาง	จำนวน	ร้อยละ
- เดินทางด้วยตนเอง	1	4.76
- กรมการจัดหางานจัดส่ง	3	14.29
- นายจ้างพาลูกจ้างไปทำงาน	0	0.00
- นายจ้างส่งลูกจ้างไปฝึกงาน	0	0.00
- บริษัทจัดหางานจัดส่ง	7	33.33
- จัดหางานปกติ (บจง.)	5	71.43
- จัดทงานเพื่อไปทำงานประจำเรือ (บจร.)	2	28.57
- RE-ENTRY	10	47.62
- RE-ENTRY	9	90.00
- VISA Re-Entry	1	10.00
<b>รวม</b>	<b>21</b>	<b>100.00</b>

ที่มา : กองบริหารแรงงานไทยไปต่างประเทศ

4. การทำงานของคนต่างด้าวคงเหลือ

จำนวน 284,572 คน

- ลดลง 0.57% จากเดือนที่ผ่านมา
- เพิ่มขึ้น 10.90% จากช่วงเดียวกันของปีก่อน

จำแนกตามการอนุญาต ดังนี้

- ทั่วไป 2,018 คน
- นำเข้าตาม MOU 39,542 คน
- ส่งเสริมการลงทุน (BOI) 184 คน
- ชนกลุ่มน้อย 3,394 คน
- มติกรม.วันที่ 7 ก.พ. 2566 167,302 คน
- มติกรม.วันที่ 3 ต.ค. 2566 72,132 คน

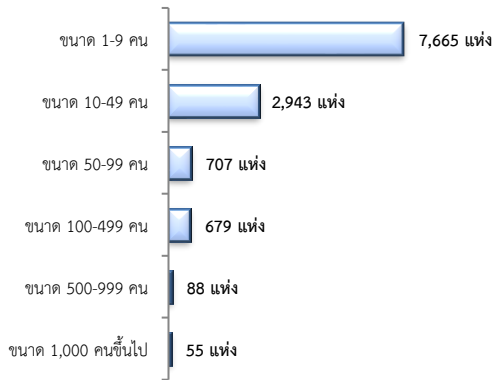
ที่มา : สำนักบริหารแรงงานต่างด้าว

## 5. จำนวนสถานประกอบการและลูกจ้างคงเหลือ

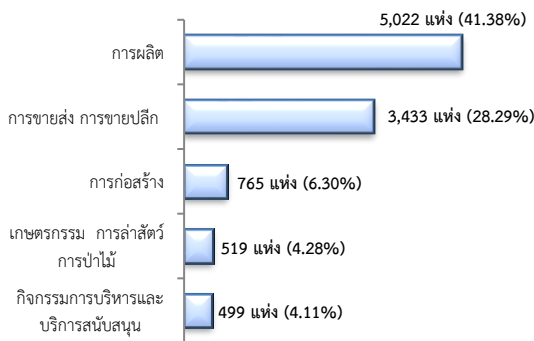
### สถานประกอบการ 12,137 แห่ง

- เพิ่มขึ้น 0.28% จากเดือนที่ผ่านมา
- เพิ่มขึ้น 1.31% จากช่วงเดียวกันของปีก่อน

#### จำแนกตามขนาด



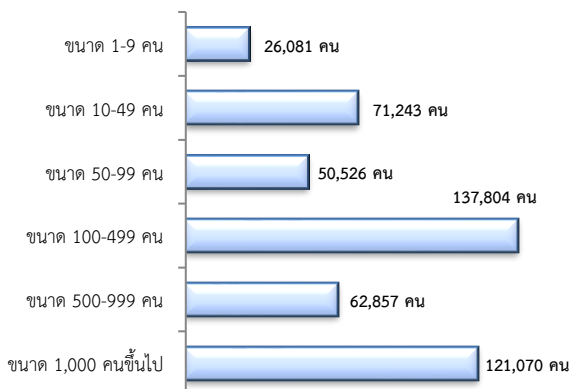
#### สถานประกอบการตามประเภทอุตสาหกรรม 5 อันดับแรก



## จำนวนลูกจ้าง 469,581 คน

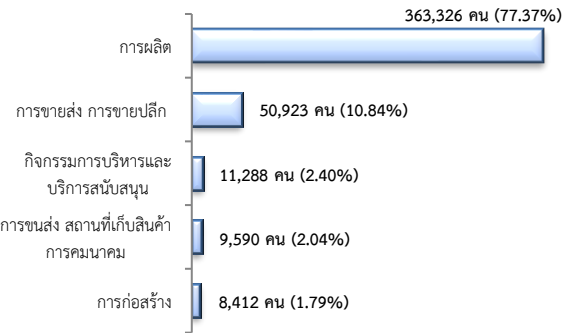
- เพิ่มขึ้น 0.21% จากเดือนที่ผ่านมา
- ลดลง 3.44% จากช่วงเดียวกันปีก่อน

#### จำแนกตามขนาด



## จำนวนลูกจ้าง

### ตามประเภทอุตสาหกรรม 5 อันดับแรก



ที่มา : สำนักงานสถิติการและคุ้มครองแรงงานจังหวัด

## 6. สถานประกอบการในระบบประกันสังคมคงเหลือ

### สถานประกอบการ 12,903 แห่ง

- เพิ่มขึ้น 0.26% จากเดือนที่ผ่านมา
- เพิ่มขึ้น 3.13% จากช่วงเดียวกันของปีก่อน

### ผู้ประกันตน 689,526 คน

- เพิ่มขึ้น 0.45% จากเดือนที่ผ่านมา
- เพิ่มขึ้น 0.75% จากช่วงเดียวกันของปีก่อน

มาตรา	พ.ค.	มิ.ย.	มิ.ย.	ช่วงเดียวกันเดือนก่อน	ช่วงเดียวกันปีก่อน
มาตรา 67	67	66	67	0.69	1.60
มาตรา 33 (คน)	480,280	475,986	483,584	0.69	1.60
มาตรา 39 (คน)	35,581	38,370	35,301	-0.79	-8.00
มาตรา 40 (คน)	170,604	170,026	170,641	0.02	0.36

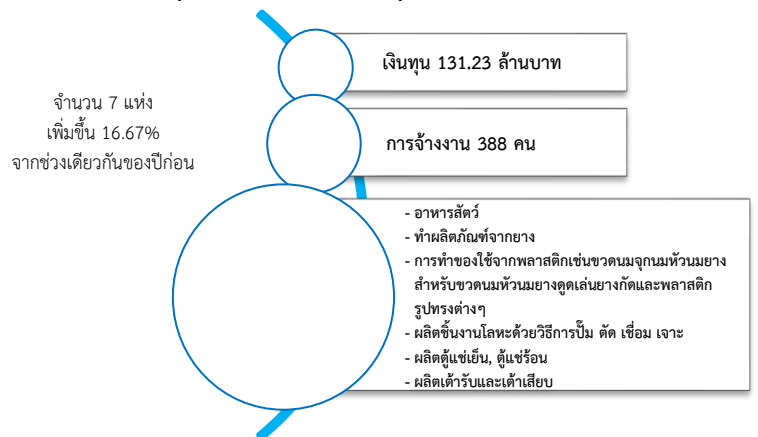
ที่มา : กอวิจัยและพัฒนา สำนักงานประกันสังคม (www.sso.go.th)

## จำนวนแรงงานต่างด้าวในระบบประกันสังคมคงเหลือ

- สถานประกอบการ จำนวน 5,843 แห่ง
- ผู้ประกันตน จำนวน 206,692 คน

ที่มา : สำนักงานประกันสังคมจังหวัด

## 7. โรงงานอุตสาหกรรมที่ได้รับอนุญาตให้ประกอบกิจการใหม่



ที่มา : กรมโรงงานอุตสาหกรรม