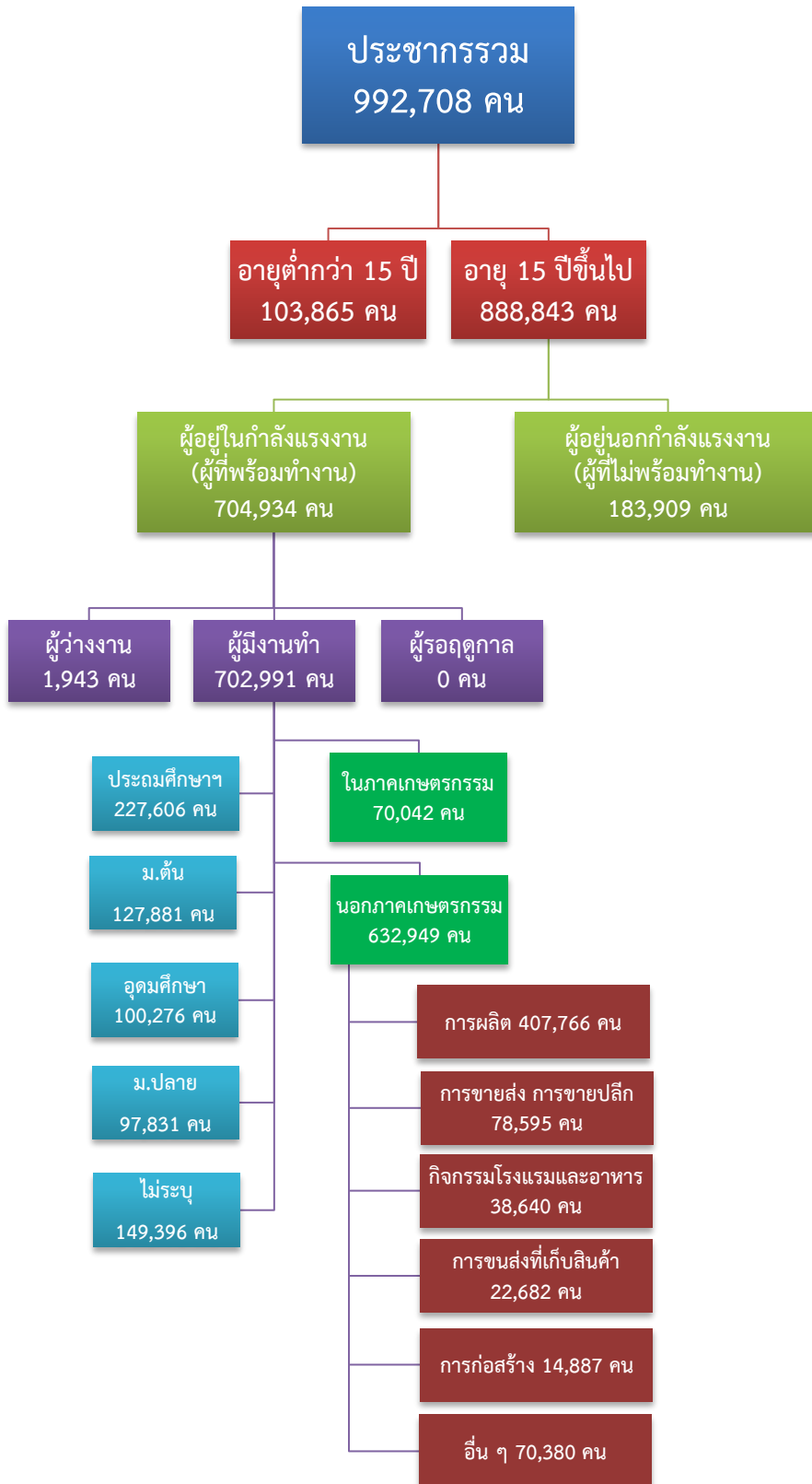


# ข้อมูลสถานการณ์ด้านแรงงาน จังหวัดสมุทรสาคร เดือนธันวาคม 2562

## 1. ข้อมูลการทำงานของประชากร ไตรมาส 3/2562

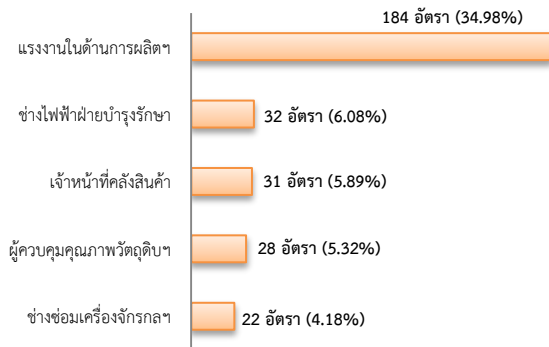


ที่มา : สำนักงานสถิติแห่งชาติ

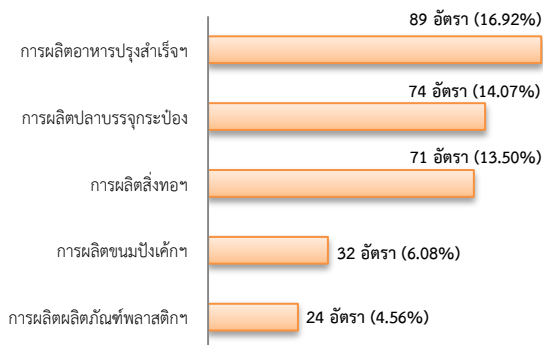
## 2. การให้บริการจัดหางานของรัฐ

- ตำแหน่งงาน 526 อัตรา เพิ่มขึ้น 67.52% จากช่วงเดียวกันปีก่อน

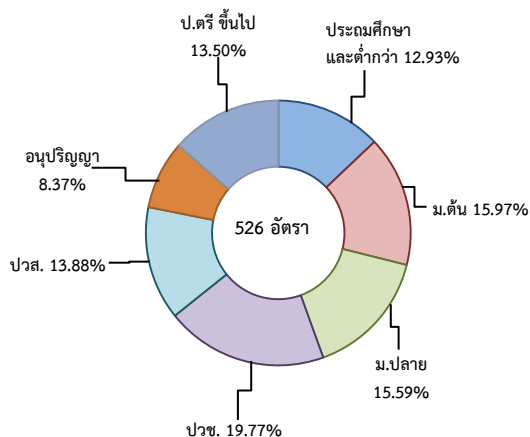
จำแนกตามประเภทอาชีพ 5 อันดับแรก



จำแนกตามประเภทอุตสาหกรรม 5 อันดับแรก

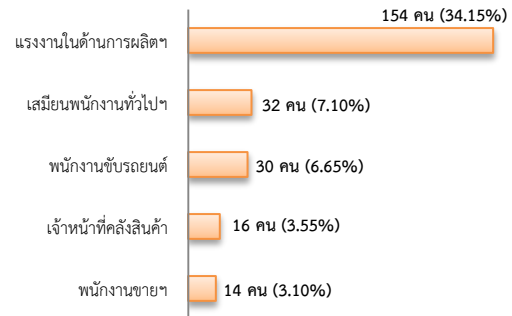


จำแนกตามระดับการศึกษา

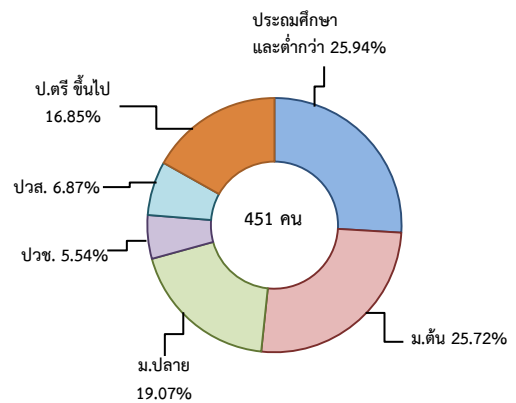


- ผู้สมัครงาน (รวมทุกการให้บริการ) 451 คน เพิ่มขึ้น 13.89% จากช่วงเดียวกันปีก่อน

จำแนกตามประเภทอาชีพ 5 อันดับแรก

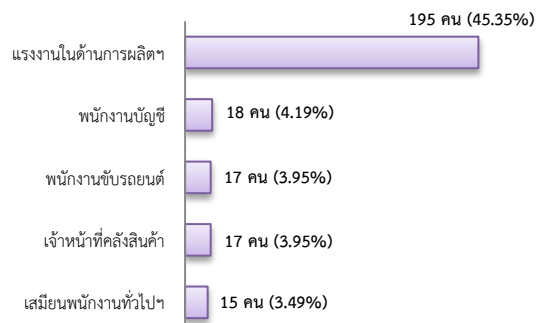


จำแนกตามระดับการศึกษา

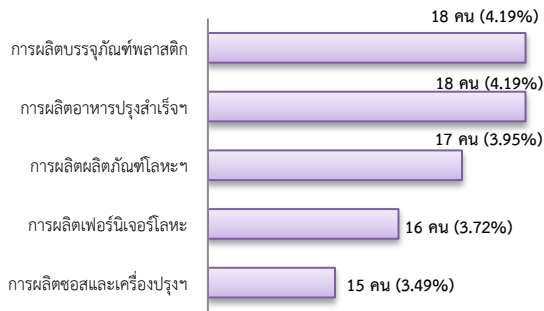


- การบรรจุงาน 430 คน เพิ่มขึ้น 18.46% จากช่วงเดียวกันปีก่อน

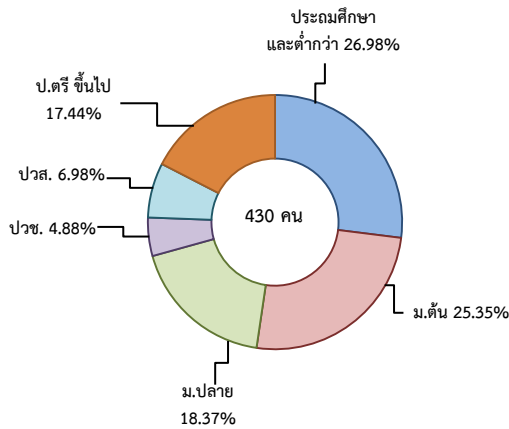
จำแนกตามประเภทอาชีพ 5 อันดับแรก



### จำแนกตามประเภทอุตสาหกรรม 5 อันดับแรก



### จำแนกตามระดับการศึกษา

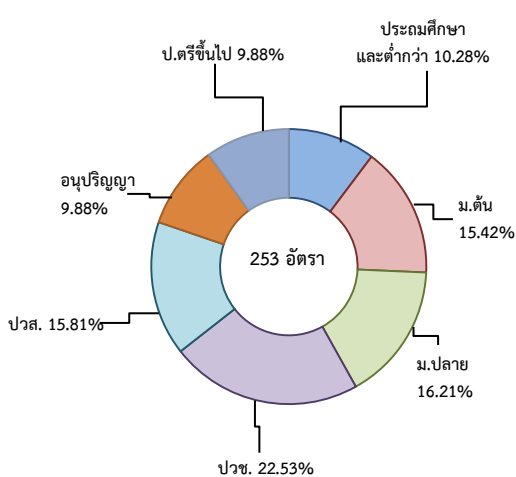


### 3. ความต้องการแรงงานใน 10 อุตสาหกรรมเป้าหมาย

มีจำนวน 253 อัตรา

- การแปรรูปอาหาร 91.30%
- การบินและโลจิสติกส์ 2.77%
- อิเล็กทรอนิกส์อัจฉริยะ 2.77%
- การเกษตรและเทคโนโลยีชีวภาพ 2.37%
- การแพทย์ครบวงจร 0.40%
- การท่องเที่ยวกลุ่มรายได้ดี 0.40%

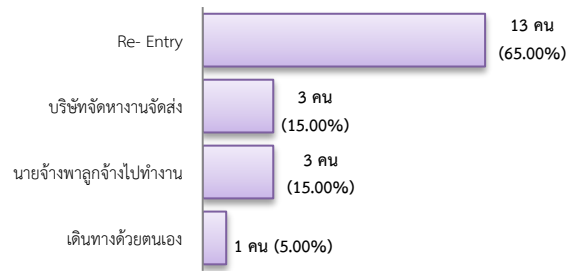
### จำแนกตามระดับการศึกษา



### 4. การเดินทางไปทำงานในต่างประเทศ

จำนวน 20 คน เพิ่มขึ้น 42.86% จากช่วงเดียวกันปีก่อน

### จำแนกตามประเภทการเดินทาง



### 5. การทำงานของคนต่างด้าวคงเหลือ

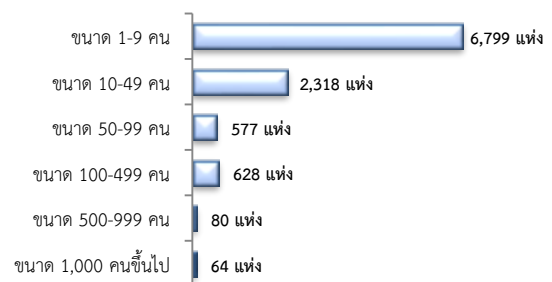
จำนวน 261,270 คน

- ชั่วคราวทั่วไป 3,802 คน - BOI 172 คน
- ชนกลุ่มน้อย 5,471 คน - พิสูจน์สัญชาติ 76,922 คน
- นำเข้า 113,121 คน - จำเป็นเร่งด่วน - คน
- เดินทางไป-กลับ - คน
- มติครม.วันที่ 16 ม.ค. 61 46,012 คน
- มติครม.วันที่ 20 ส.ค.62 15,770 คน
- กลุ่มประมงทะเล - คน

### 6. จำนวนสถานประกอบการและลูกจ้าง

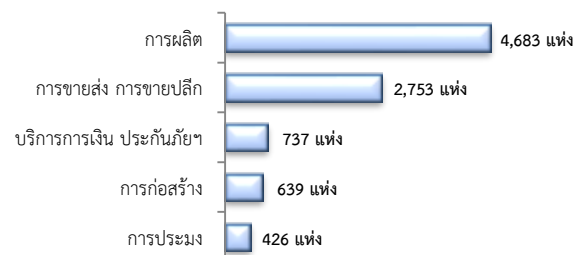
สถานประกอบการ 10,466 แห่ง

### จำแนกตามขนาด



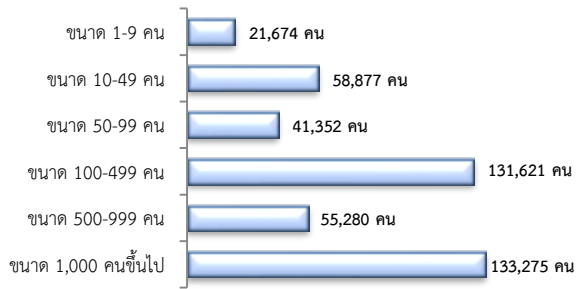
### สถานประกอบการ

ตามประเภทอุตสาหกรรม 5 อันดับแรก



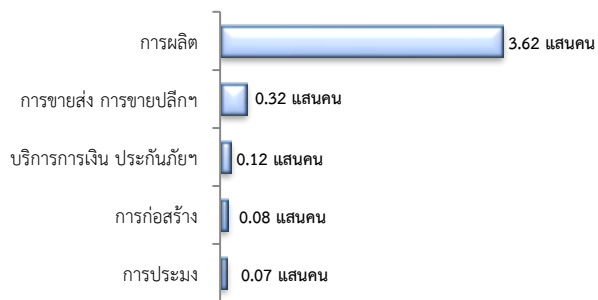
## การจ้างงาน 444,079 คน

### จำแนกตามขนาด



## การจ้างงาน

### ตามประเภทอุตสาหกรรม 5 อันดับแรก



ที่มา : สำนักงานสถิติการและคุ้มครองแรงงานจังหวัด

## 7. สถานประกอบการในระบบประกันสังคมคงเหลือ

สถานประกอบการ

11,450 แห่ง



เพิ่มขึ้น 3.25%

จากช่วงเดียวกันปีก่อน

ผู้ประกันตน

5.43 แสนคน



เพิ่มขึ้น 0.45%

จากช่วงเดียวกันปีก่อน

- ม.33 จำนวน 4.64 แสนคน

- ม.39 จำนวน 3.61 หมื่นคน

- ม.40 จำนวน 4.37 หมื่นคน

## จำนวนแรงงานต่างด้าวในระบบประกันสังคมเหลือ

- สถานประกอบการ จำนวน 4,776 แห่ง

- ผู้ประกันตน จำนวน 172,390 คน

## 8. โรงงานอุตสาหกรรมที่ได้รับอนุญาตให้ประกอบกิจการใหม่

จำนวน 16 แห่ง

ลดลง 50.00%

จากช่วงเดียวกันปีก่อน

เงินทุน 598.68 ล้านบาท

การจ้างงาน 685 คน

กิจการผลิตอาหารทะเลบรรจุกระป๋อง  
กิจการห้องเย็นและล้าง ช้าแหละ แกะสัตว์  
น้ำ กิจการผลิตและประกอบแผงโซลาร์เซลล์  
และมีเตาไฟฟ้า

ที่มา : กรมโรงงานอุตสาหกรรม