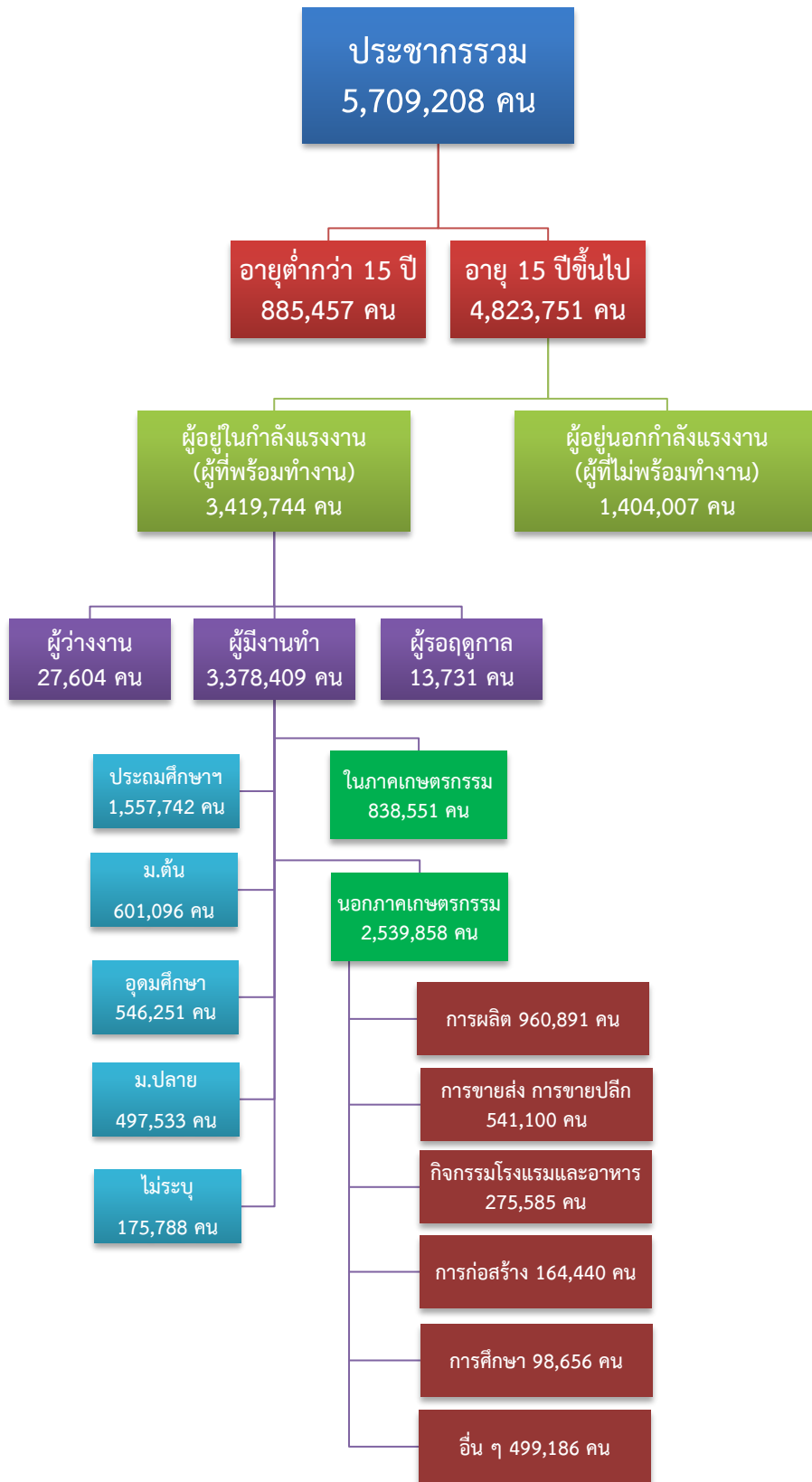


ข้อมูลสถานการณ์ด้านแรงงาน ภาคตะวันตก เดือนธันวาคม 2562

1. ข้อมูลการทำงานของประชากร ไตรมาส 3/2562

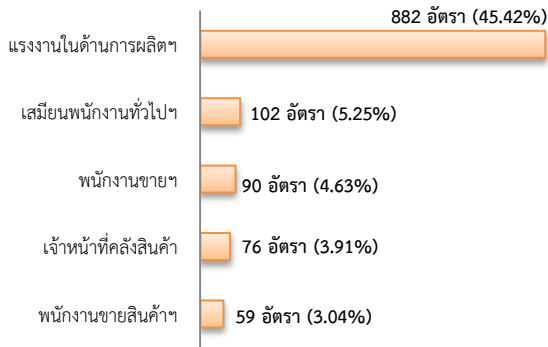


ที่มา : สำนักงานสถิติแห่งชาติ

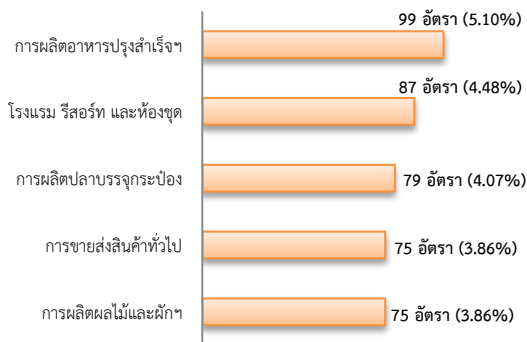
2. การให้บริการจัดหางานของรัฐ

- ตำแหน่งงาน 1,942 อัตรา ลดลง 9.72% จากช่วงเดียวกันปีก่อน

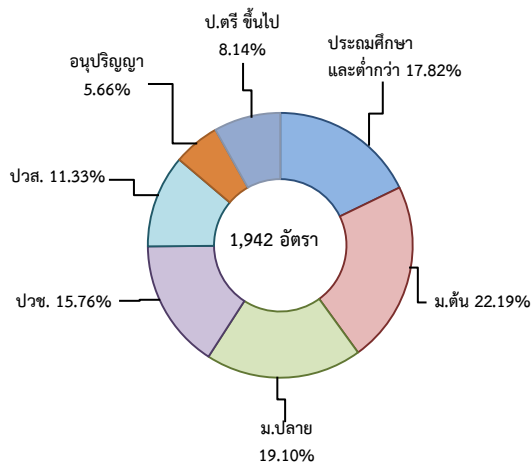
จำแนกตามประเภทอาชีพ 5 อันดับแรก



จำแนกตามประเภทอุตสาหกรรม 5 อันดับแรก

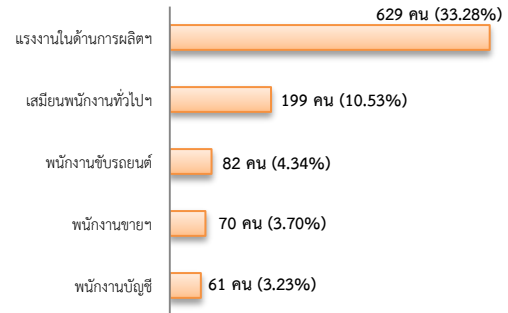


จำแนกตามระดับการศึกษา

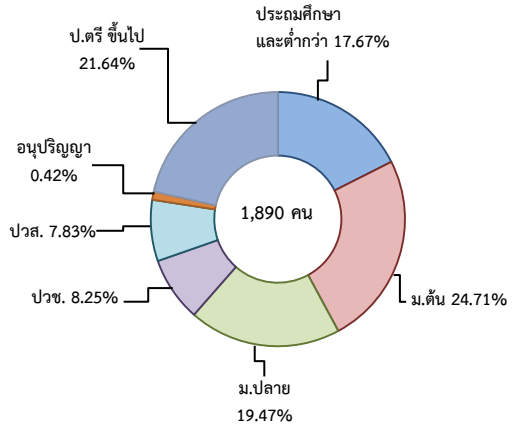


- ผู้สมัครงาน (รวมทุกการให้บริการ) 1,890 คน ลดลง 19.33% จากช่วงเดียวกันปีก่อน

จำแนกตามประเภทอาชีพ 5 อันดับแรก

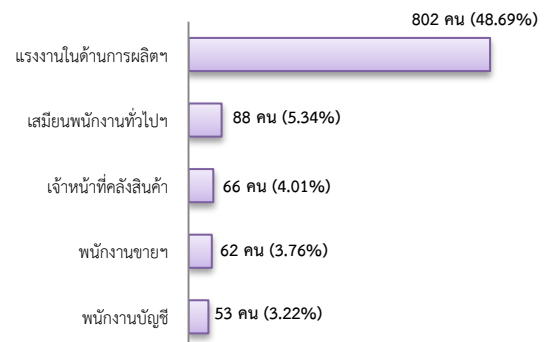


จำแนกตามระดับการศึกษา

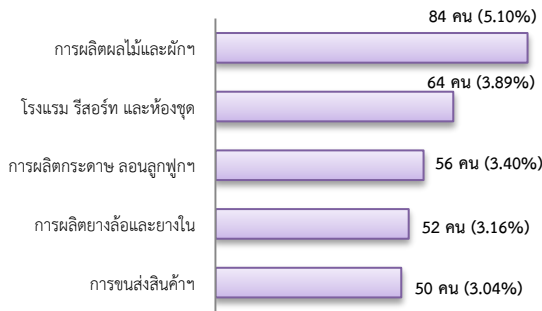


- การบรรจุงาน 1,647 คน ลดลง 12.63% จากช่วงเดียวกันปีก่อน

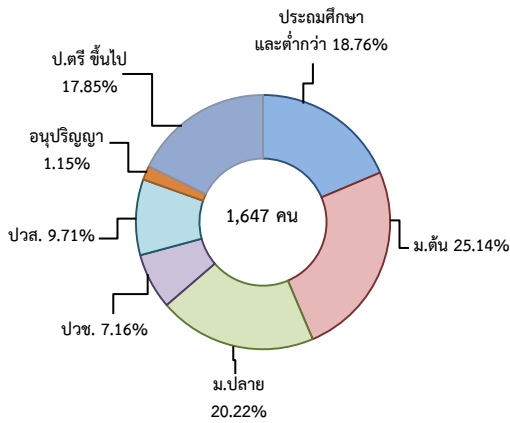
จำแนกตามประเภทอาชีพ 5 อันดับแรก



จำแนกตามประเภทอุตสาหกรรม 5 อันดับแรก



จำแนกตามระดับการศึกษา

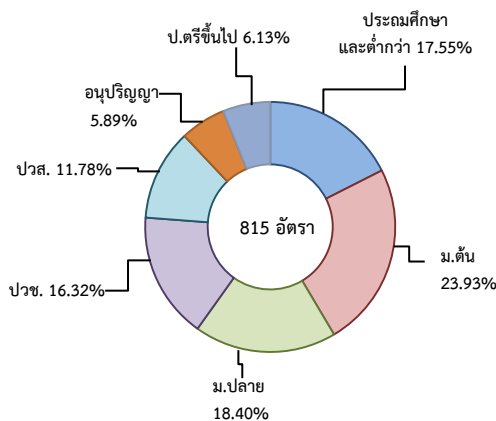


3. ความต้องการแรงงานใน 10 อุตสาหกรรมเป้าหมาย

มีจำนวน 815 อัตรา

- การแปรรูปอาหาร 61.47%
- การท่องเที่ยวในกลุ่มรายได้ฯ 22.21%
- การบินและโลจิสติกส์ 6.63%
- อิเล็กทรอนิกส์อัจฉริยะ 4.29%
- การแพทย์ครบวงจร 2.82%
- การเกษตรและเทคโนโลยีชีวภาพ 2.21%
- ดิจิทัล 0.25%
- ยานยนต์สมัยใหม่ 0.12%

จำแนกตามระดับการศึกษา

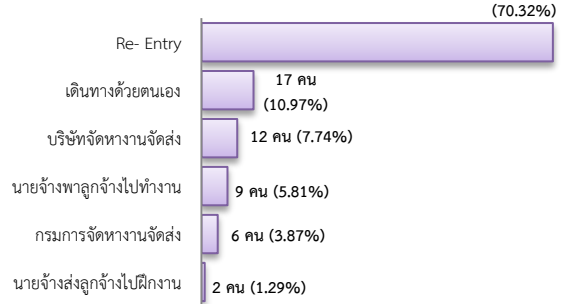


4. การเดินทางไปทำงานในต่างประเทศ

จำนวน 155 คน ลดลง 7.74% จากช่วงเดียวกันปีก่อน



จำแนกตามประเภทการเดินทาง



5. การทำงานของคนต่างด้าว

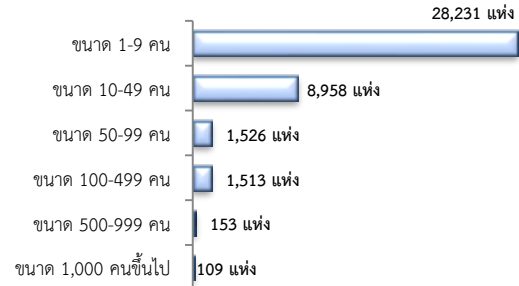
จำนวน 541,864 คน

- ชั่วคราวทั่วไป 9,145 คน - BOI 495 คน
- ชนกลุ่มน้อย 21,663 คน - พิสูจน์สัญชาติ 119,117 คน
- นำเข้า 195,011 คน - จำเป็นเร่งด่วน - คน
- เดินทางไป-กลับ 80 คน
- มติครม.วันที่ 16 ม.ค. 61 163,920 คน
- มติครม.วันที่ 20 ส.ค.62 31,589 คน
- กลุ่มประมงทะเล 844 คน

6. จำนวนสถานประกอบการและลูกจ้าง

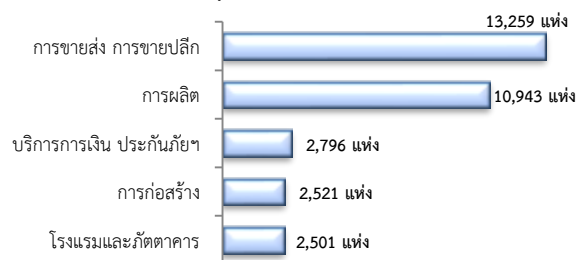
สถานประกอบการ 40,490 แห่ง

จำแนกตามขนาด



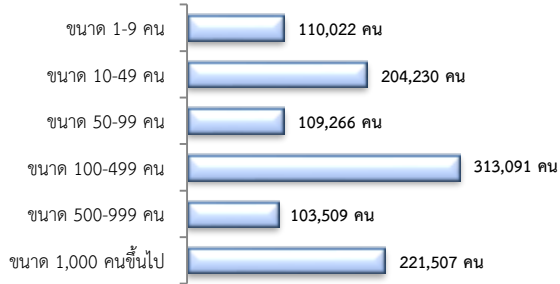
สถานประกอบการ

ตามประเภทอุตสาหกรรม 5 อันดับแรก



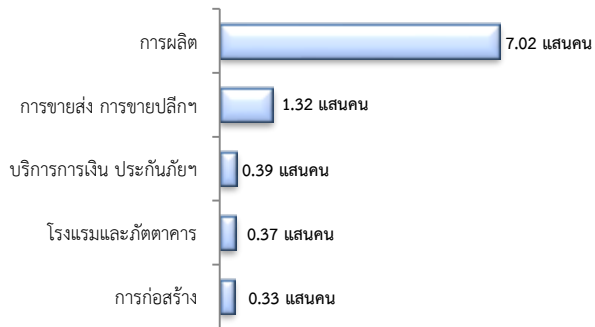
การจ้างงาน 1,061,625 คน

จำแนกตามขนาด



การจ้างงาน

ตามประเภทอุตสาหกรรม 5 อันดับแรก



ที่มา : สำนักงานสถิติการและคุ้มครองแรงงานจังหวัด

7. สถานประกอบการในระบบประกันสังคมคงเหลือ

สถานประกอบการ
40,737 แห่ง

เพิ่มขึ้น 2.40%
จากช่วงเดียวกันปีก่อน

ผู้ประกันตน
1.51 ล้านคน

เพิ่มขึ้น 1.95%
จากช่วงเดียวกันปีก่อน

- ม.33 จำนวน 1.11 ล้านคน
- ม.39 จำนวน 1.34 แสนคน
- ม.40 จำนวน 2.69 แสนคน

จำนวนแรงงานต่างด้าวในระบบประกันสังคมคงเหลือ

- สถานประกอบการ จำนวน 11,776 แห่ง
- ผู้ประกันตน จำนวน 310,086 คน

8. โรงงานอุตสาหกรรมที่ได้รับอนุญาตให้ประกอบกิจการใหม่

จำนวน 25 แห่ง
ลดลง 60.32%
จากช่วงเดียวกันปีก่อน

เงินทุน 1,555.48 ล้านบาท

การจ้างงาน 987 คน

กิจการปั่นหรือบดกระดูกไก่ หัวไก่ และไส้ไก่
สำหรับทำหรือผสมเป็นอาหารสัตว์ กิจการฆ่า
ชำแหละ และแปรรูปสุกร กิจการโรงไฟฟ้าจาก
เซลล์แสงอาทิตย์

ที่มา : กรมโรงงานอุตสาหกรรม