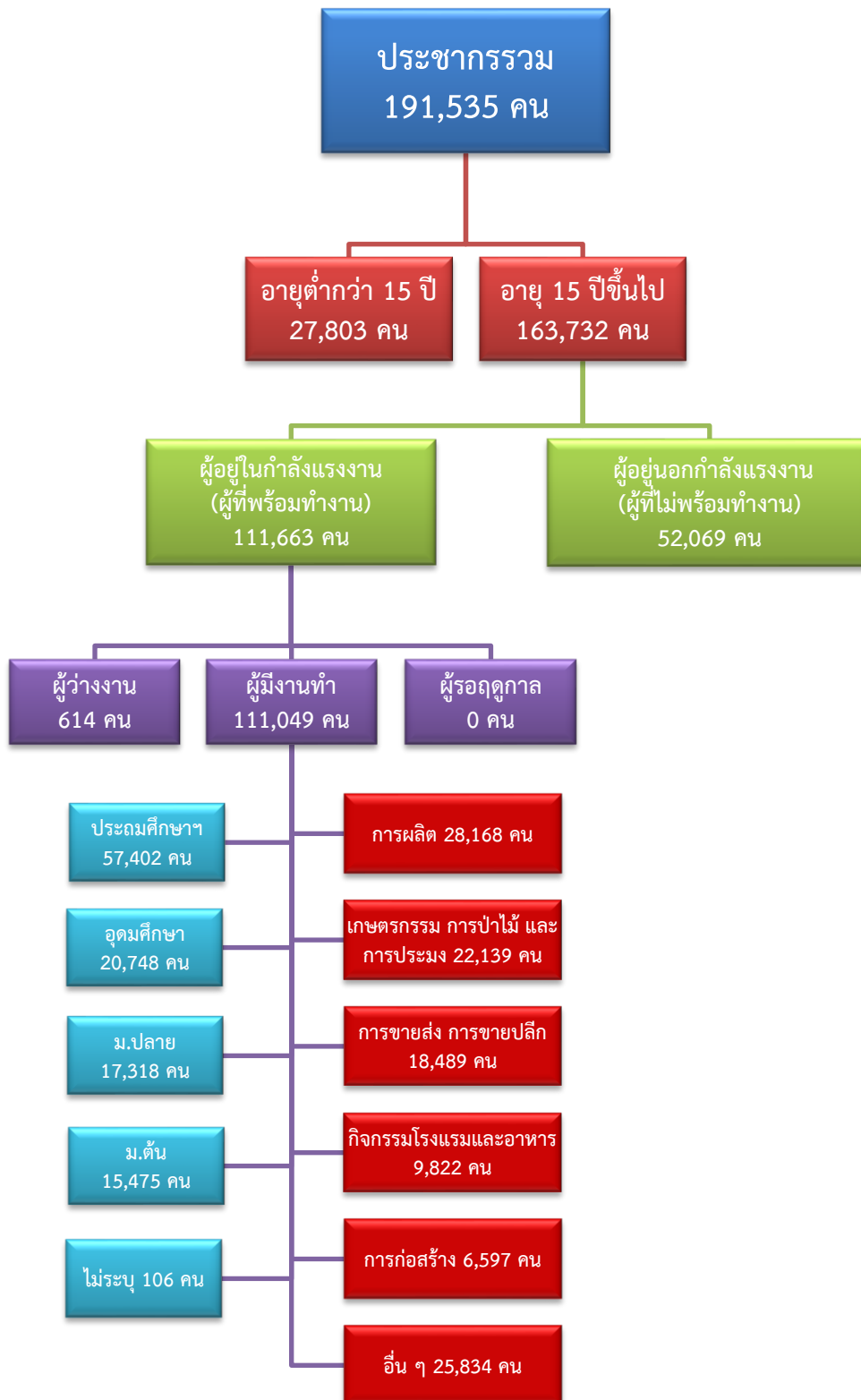


ข้อมูลสถานการณ์ด้านแรงงาน จังหวัดสมุทรสงคราม เดือนพฤษภาคม 2563

1. ข้อมูลการทำงานของประชากร ไตรมาส 1/2563

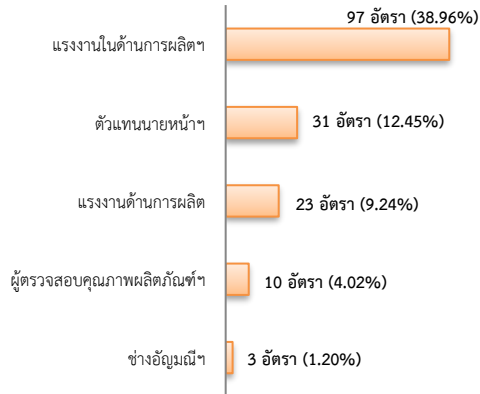


ที่มา : สำนักงานสถิติแห่งชาติ

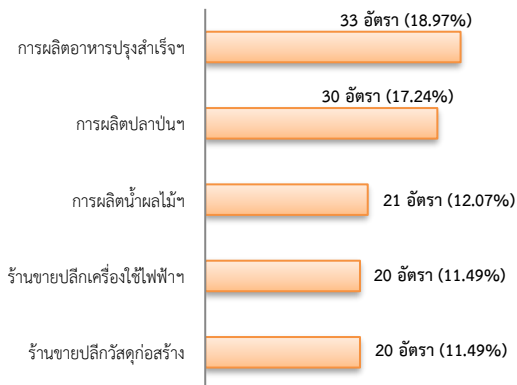
2. การให้บริการจัดหางานของรัฐ

- ตำแหน่งงาน 174 อัตรา เพิ่มขึ้น 8.07% จากช่วงเดียวกันปีก่อน

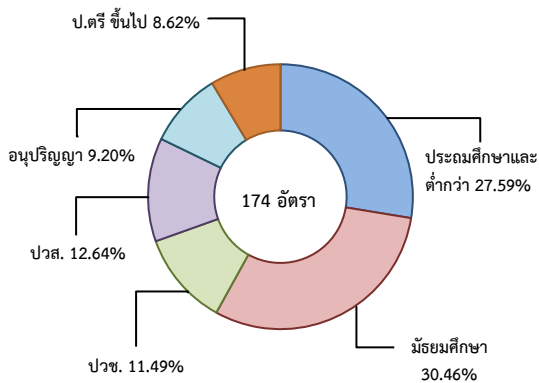
จำแนกตามประเภทอาชีพ 5 อันดับแรก



จำแนกตามประเภทอุตสาหกรรม 5 อันดับแรก

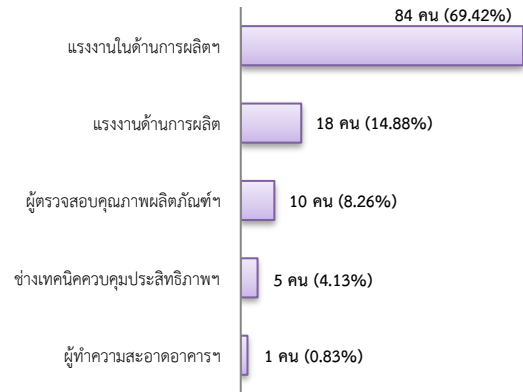


จำแนกตามระดับการศึกษา

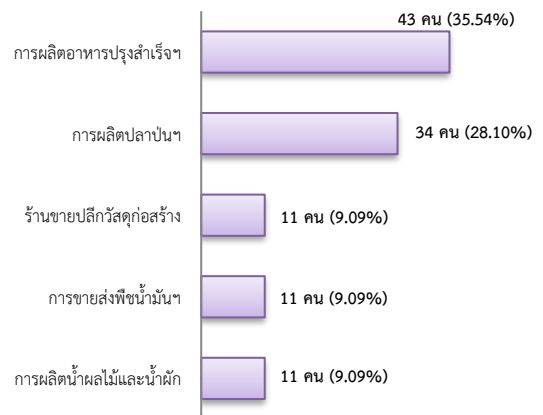


- การบรรจุงาน 121 คน ลดลง 31.25% จากช่วงเดียวกันปีก่อน

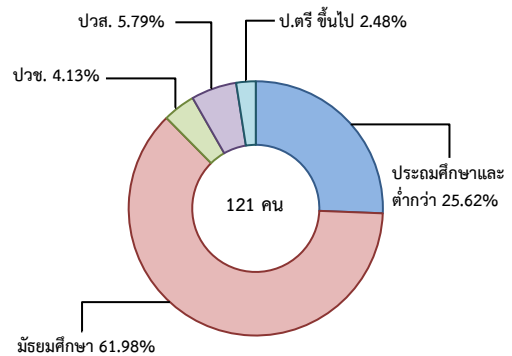
จำแนกตามประเภทอาชีพ 5 อันดับแรก



จำแนกตามประเภทอุตสาหกรรม 5 อันดับแรก

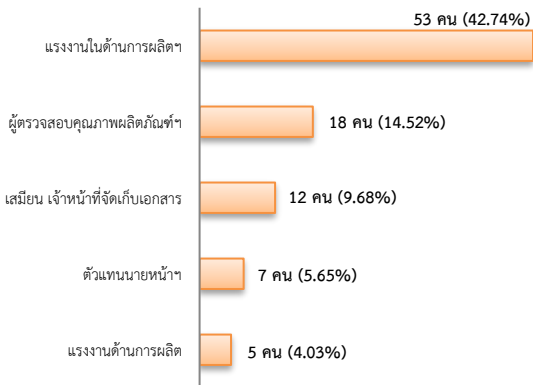


จำแนกตามระดับการศึกษา

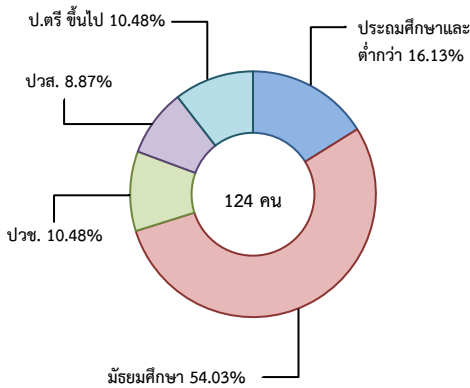


- ผู้สมัครงาน (รวมทุกการให้บริการ) 124 คน
ลดลง 32.24% จากช่วงเดียวกันปีก่อน

จำแนกตามประเภทอาชีพ 5 อันดับแรก



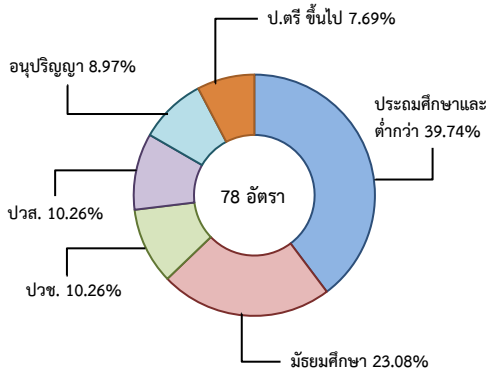
จำแนกตามระดับการศึกษา



3. ความต้องการแรงงานใน 10 อุตสาหกรรมเป้าหมาย มีจำนวน 78 อัตรา

- การแปรรูปอาหาร 84.62%
- การท่องเที่ยวกลุ่มรายได้ฯ 15.38%

จำแนกตามระดับการศึกษา

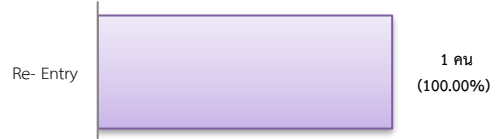


4. การเดินทางไปทำงานในต่างประเทศ

จำนวน 1 คน ลดลง 75.00%
จากช่วงเดียวกันปีก่อน



จำแนกตามประเภทการเดินทาง



5. การทำงานของคนต่างด้าว

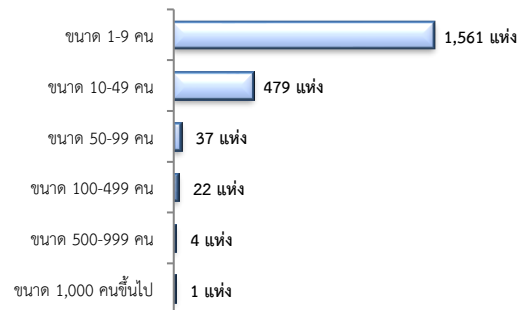
จำนวน 15,245 คน

- ชั่วคราวทั่วไป 88 คน
- BOI - คน
- ชนกลุ่มน้อย 513 คน
- พิสูจน์สัญชาติ 599 คน
- นำเข้า 3,279 คน
- จำเป็นเร่งด่วน - คน
- เดินทางไป-กลับ - คน
- มติกรม.วันที่ 16 ม.ค.61 2,876 คน
- มติกรม.วันที่ 20 ส.ค.62 7,890 คน
- กลุ่มประมงทะเล - คน

6. จำนวนสถานประกอบการและลูกจ้าง

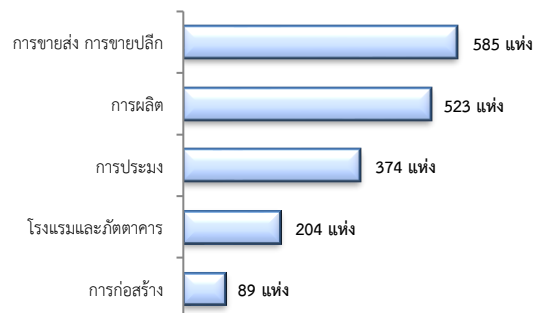
สถานประกอบการ 2,104 แห่ง

จำแนกตามขนาด

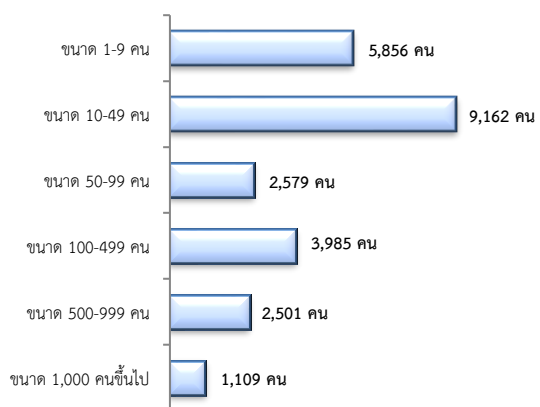


สถานประกอบการ

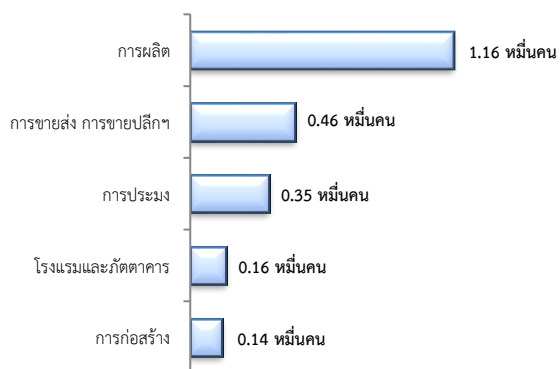
ตามประเภทอุตสาหกรรม 5 อันดับแรก



การจ้างงาน 25,192 คน
จำแนกตามขนาด



การจ้างงาน
ตามประเภทอุตสาหกรรม 5 อันดับแรก



ที่มา : สำนักงานสถิติการและคุ้มครองแรงงานจังหวัด

7. สถานประกอบการในระบบประกันสังคมคงเหลือ

สถานประกอบการ
1,586 แห่ง

เพิ่มขึ้น 3.26%
จากช่วงเดียวกันปีก่อน

ผู้ประกันตน
4.44 หมื่นคน

เพิ่มขึ้น 6.04%
จากช่วงเดียวกันปีก่อน

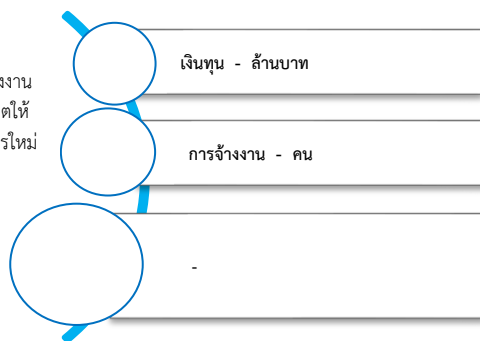
- ม.33 จำนวน 2.16 หมื่นคน
- ม.39 จำนวน 4.96 พันคน
- ม.40 จำนวน 1.78 หมื่นคน

จำนวนแรงงานต่างด้าวในระบบประกันสังคมคงเหลือ

- สถานประกอบการ จำนวน 629 แห่ง
- ผู้ประกันตน จำนวน 6,389 คน

8. โรงงานอุตสาหกรรมที่ได้รับอนุญาตให้ประกอบ
กิจการใหม่

ไม่มีจำนวนโรงงาน
ที่ได้รับอนุญาตให้
ประกอบกิจการใหม่



ที่มา : กรมโรงงานอุตสาหกรรม