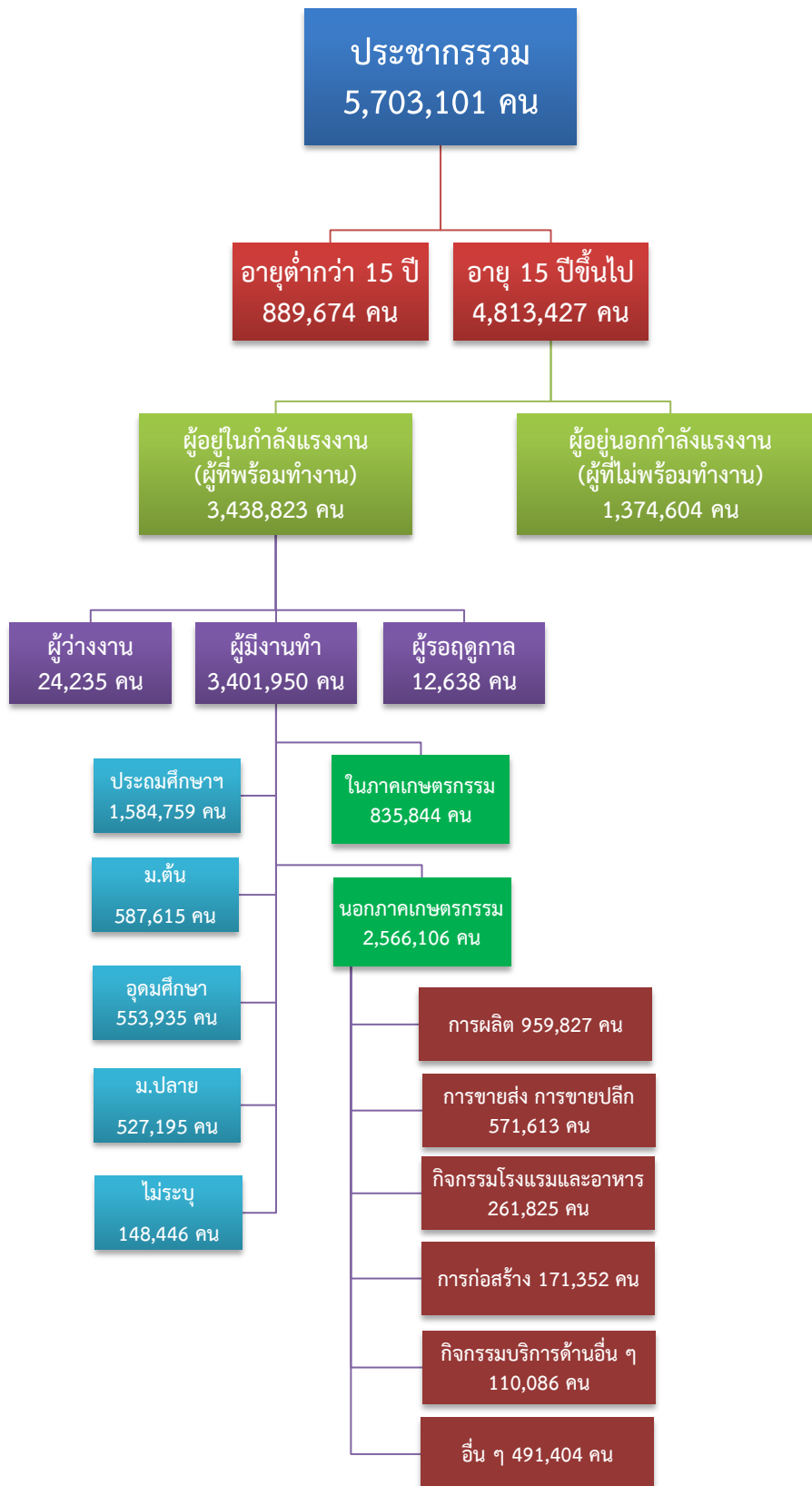


ข้อมูลสถานการณ์ด้านแรงงาน ภาคตะวันตก เดือนกันยายน 2562

1. ข้อมูลการทำงานของประชากร ไตรมาส 2/2562

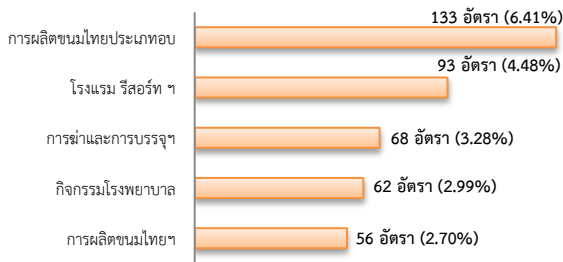


ที่มา : สำนักงานสถิติแห่งชาติ

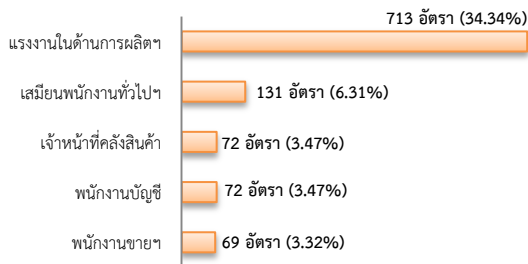
2. การให้บริการจัดหางานของรัฐ

- ตำแหน่งงาน 2,076 อัตรา เพิ่มขึ้น 5.70% จากช่วงเดียวกันปีก่อน

จำแนกตามประเภทอุตสาหกรรม 5 อันดับแรก

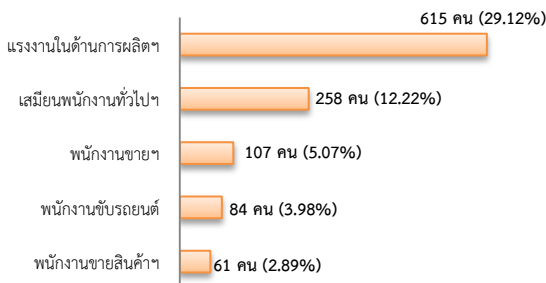


จำแนกตามประเภทอาชีพ 5 อันดับแรก

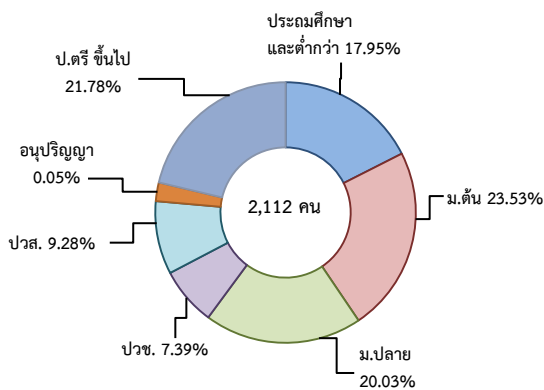


- ผู้สมัครงาน (รวมทุกการให้บริการ) 2,112 คน ลดลง 4.65% จากช่วงเดียวกันปีก่อน

จำแนกตามประเภทอาชีพ 5 อันดับแรก

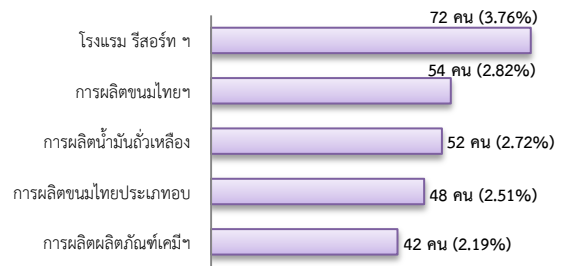


จำแนกตามระดับการศึกษา

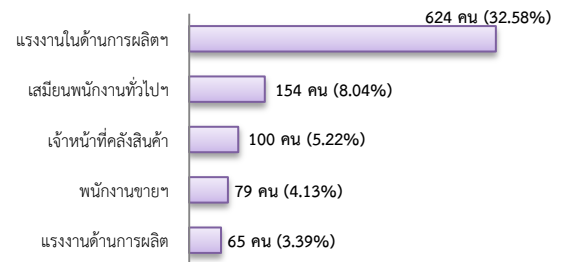


- การบรรจุงาน 1,915 คน เพิ่มขึ้น 0.95% จากช่วงเดียวกันปีก่อน

จำแนกตามประเภทอุตสาหกรรม 5 อันดับแรก



จำแนกตามประเภทอาชีพ 5 อันดับแรก

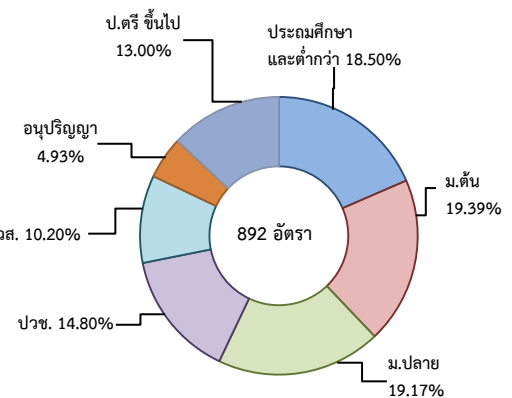


3. ความต้องการแรงงานใน 10 อุตสาหกรรมเป้าหมาย

มีจำนวน 892 อัตรา

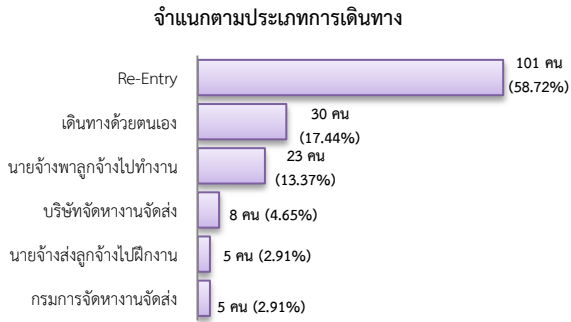
- การแปรรูปอาหาร 61.66%
- การท่องเที่ยวกลุ่มรายได้ต่ำ 14.80%
- อิเล็กทรอนิกส์อัจฉริยะ 8.41%
- การแพทย์ครบวงจร 7.62%
- การบินและโลจิสติกส์ 5.16%
- ดิจิทัล 1.12%
- การเกษตรและเทคโนโลยีชีวภาพ 0.67%
- ยานยนต์สมัยใหม่ 0.56%

จำแนกตามระดับการศึกษา



4. การเดินทางไปทำงานในต่างประเทศ

จำนวน 172 คน เพิ่มขึ้น 4.24%
จากช่วงเดียวกันปีก่อน

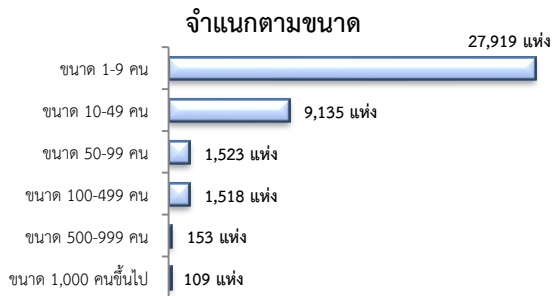


5. การทำงานของคนต่างด้าว



6. จำนวนสถานประกอบการและลูกจ้าง

สถานประกอบการ 40,357 แห่ง

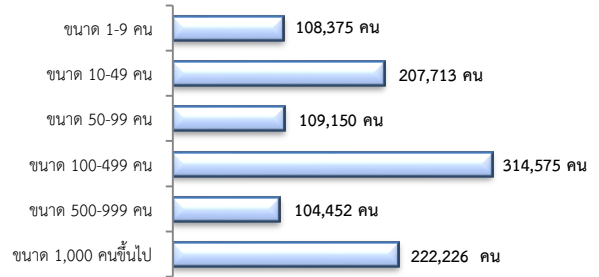


สถานประกอบการตามประเภทอุตสาหกรรม 5 อันดับแรก



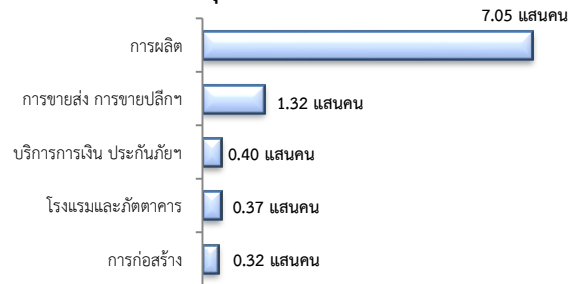
การจ้างงาน 1,066,491 คน

จำแนกตามขนาด



การจ้างงาน

ตามประเภทอุตสาหกรรม 5 อันดับแรก



ที่มา : สำนักงานสวัสดิการและคุ้มครองแรงงานจังหวัด

7. สถานประกอบการในระบบประกันสังคมคงเหลือ

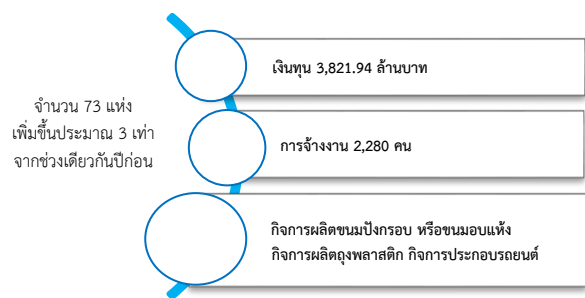


จำนวนแรงงานต่างด้าวในระบบประกันสังคมคงเหลือ

- สถานประกอบการ จำนวน 11,530 แห่ง
- ผู้ประกันตน จำนวน 302,980 คน

ที่มา : สำนักงานประกันสังคมจังหวัด

8. โรงงานอุตสาหกรรมที่ได้รับอนุญาตให้ประกอบกิจการใหม่



ที่มา : กรมโรงงานอุตสาหกรรม