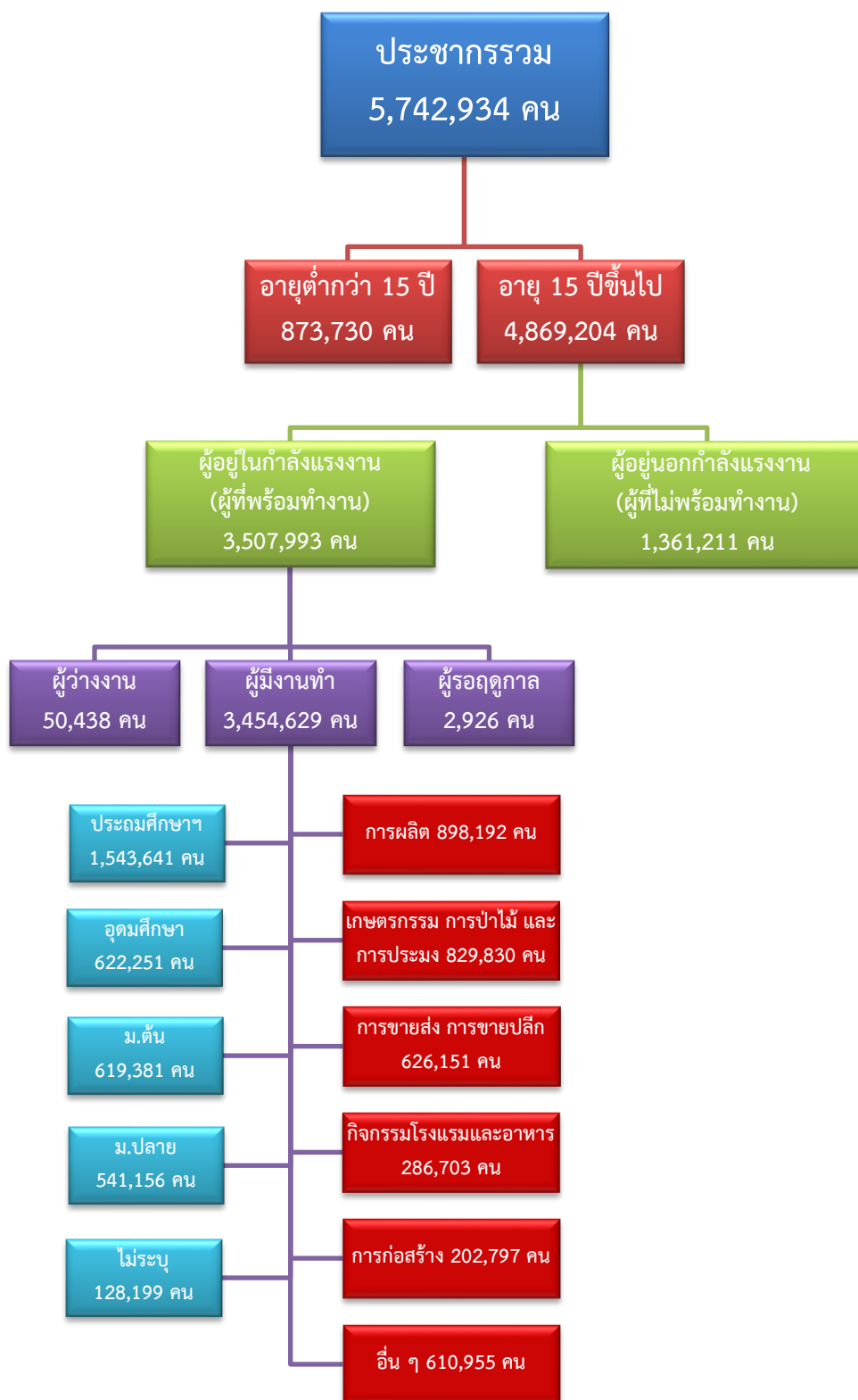


ข้อมูลสถานการณ์ด้านแรงงาน ภาคตะวันตก เดือนมีนาคม 2564

1. ข้อมูลการทำงานของประชากร ไตรมาส 4/2563



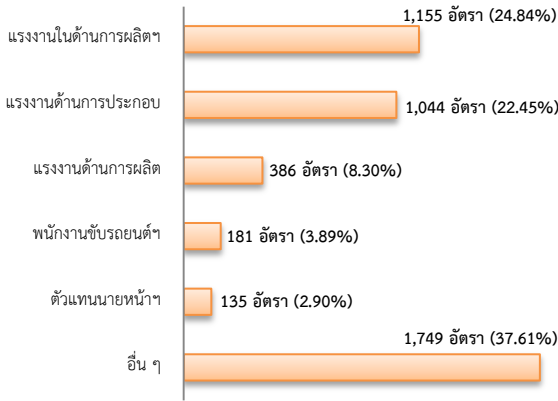
ที่มา : สำนักงานสถิติแห่งชาติ

2. การให้บริการจัดหางานของรัฐ

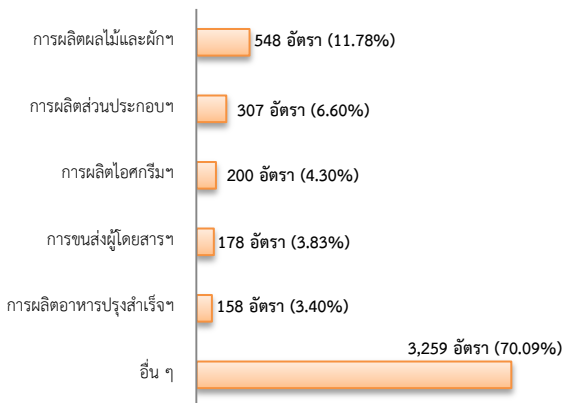
ตำแหน่งงาน 4,650 อัตรา

- เพิ่มขึ้น 2.31% จากเดือนที่ผ่านมา
- เพิ่มขึ้น ประมาณ 2 เท่า จากช่วงเดียวกันปีก่อน

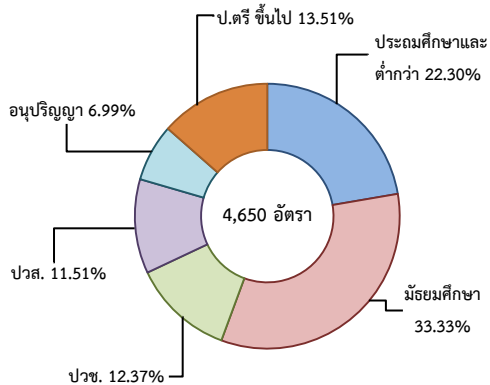
จำแนกตามประเภทอาชีพ 5 อันดับแรก



จำแนกตามประเภทอุตสาหกรรม 5 อันดับแรก



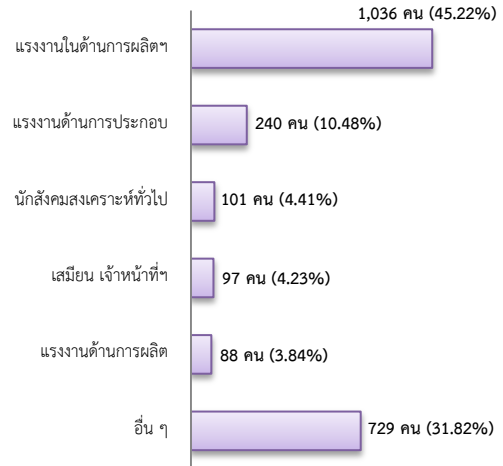
จำแนกตามระดับการศึกษา



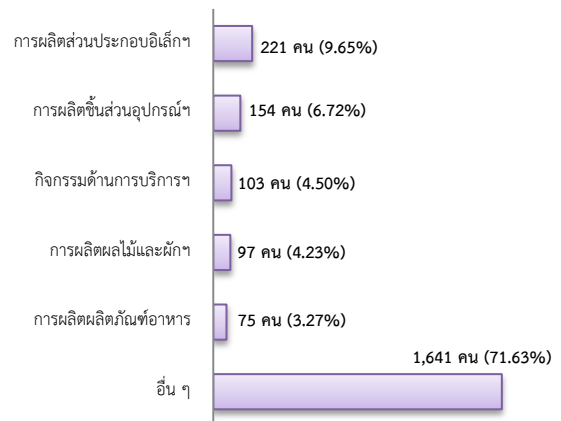
การบรรจุงาน 2,291 คน

- ลดลง 21.86% จากเดือนที่ผ่านมา
- เพิ่มขึ้น 4.52% จากช่วงเดียวกันปีก่อน

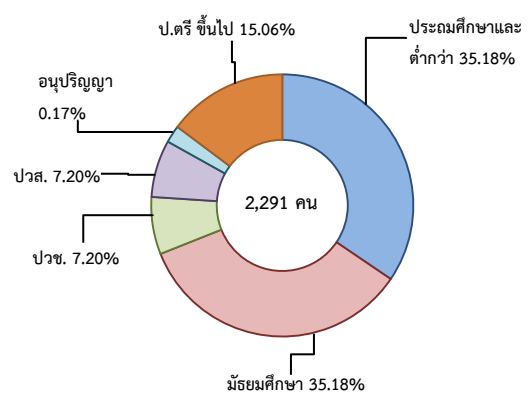
จำแนกตามประเภทอาชีพ 5 อันดับแรก



จำแนกตามประเภทอุตสาหกรรม 5 อันดับแรก



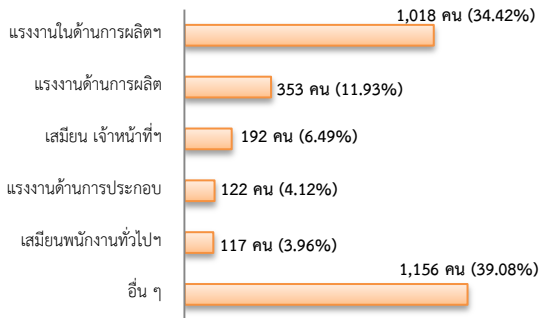
จำแนกตามระดับการศึกษา



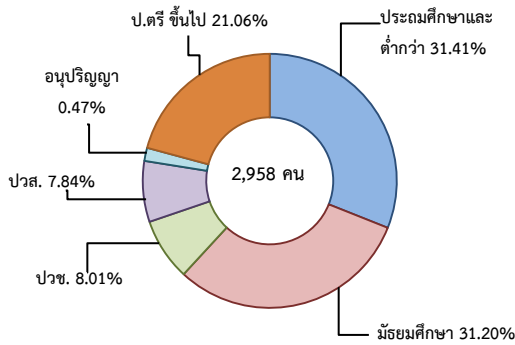
ผู้สมัครงาน (รวมทุกการให้บริการ) 2,958 คน

- ลดลง 16.53% จากเดือนที่ผ่านมา
- เพิ่มขึ้น 4.01% จากช่วงเดียวกันปีก่อน

จำแนกตามประเภทอาชีพ 5 อันดับแรก



จำแนกตามระดับการศึกษา



ความต้องการแรงงานใน 10 อุตสาหกรรมเป้าหมาย

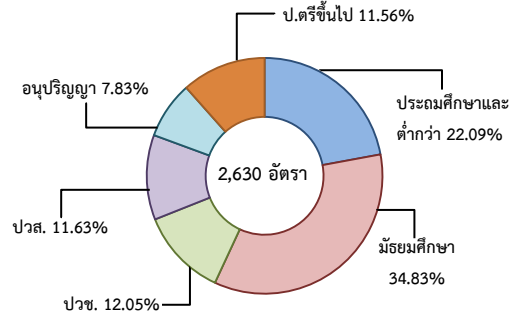
มีจำนวน 2,630 อัตรา

- เพิ่มขึ้น 23.71% จากเดือนที่ผ่านมา
- เพิ่มขึ้น ประมาณ 3 เท่า จากช่วงเดียวกันปีก่อน

อุตสาหกรรมเป้าหมาย ที่มีความต้องการ

- การแปรรูปอาหาร 57.07%
- อิเล็กทรอนิกส์อัจฉริยะ 12.36%
- ยานยนต์สมัยใหม่ 9.89%
- การบินและโลจิสติกส์ 9.43%
- การท่องเที่ยวกลุ่มรายได้ต่ำ 6.27%
- ดิจิทัล 2.70%
- การแพทย์ครบวงจร และการเกษตรและเทคโนโลยีชีวภาพ มีจำนวนเท่ากัน 1.03%
- เชื้อเพลิงชีวภาพและเคมีชีวภาพ 0.23%

จำแนกตามระดับการศึกษา



ที่มา : ระบบบริการจัดหางานในประเทศผ่านระบบอิเล็กทรอนิกส์ (e-Service) กรมการจัดหางาน

3. การเดินทางไปทำงานในต่างประเทศ จำนวน 55 คน

- เพิ่มขึ้น 61.76% จากเดือนที่ผ่านมา
- ลดลง 44.44% จากช่วงเดียวกันปีก่อน

จำแนกตามประเภทการเดินทาง	จำนวน	ร้อยละ
- เดินทางด้วยตนเอง	14	25.45
- กรมการจัดหางานจัดส่ง	1	1.82
- นายจ้างพาลูกจ้างไปทำงาน	4	7.27
- นายจ้างส่งลูกจ้างไปฝึกงาน	0	0.00
- บริษัทจัดหางานจัดส่ง	16	29.09
- RE-ENTRY	20	36.36
รวม	55	100.00

ที่มา : กองบริหารแรงงานไทยไปต่างประเทศ

4. การทำงานของคนต่างด้าวคงเหลือ

จำนวน 475,787 คน

- ลดลง 2.78% จากเดือนที่ผ่านมา
- ลดลง 17.18% จากช่วงเดียวกันปีก่อน

จำแนกตามการอนุญาต ดังนี้

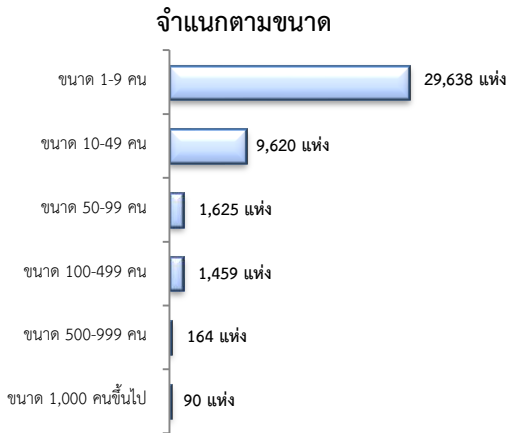
- ชั่วคราวทั่วไป 9,177 คน - พิสูจน์สัญชาติ 12,547 คน
- นำเข้า 157,145 คน - ยื่นคำขอทดแทน - คน
- BOI 615 คน - ชนกลุ่มน้อย 22,101 คน
- มติครม.วันที่ 20 ส.ค.62 234,601 คน
- มติครม.วันที่ 4 ส.ค. 63 39,601 คน

ที่มา : สำนักงานจัดหางานจังหวัด

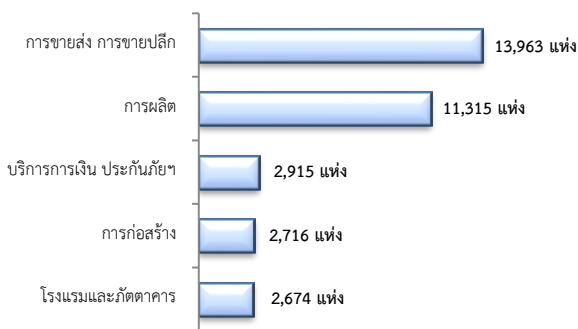
5. จำนวนสถานประกอบการและลูกจ้าง คงเหลือ

สถานประกอบการ 42,596 แห่ง

- เพิ่มขึ้น 0.12% จากเดือนที่ผ่านมา
- เพิ่มขึ้น 3.77% จากช่วงเดียวกันปีก่อน

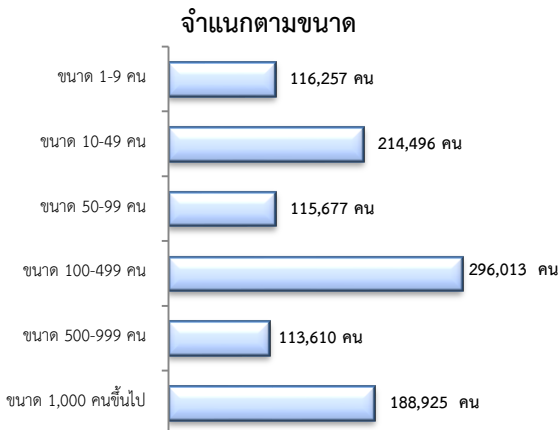


สถานประกอบการ
ตามประเภทอุตสาหกรรม 5 อันดับแรก



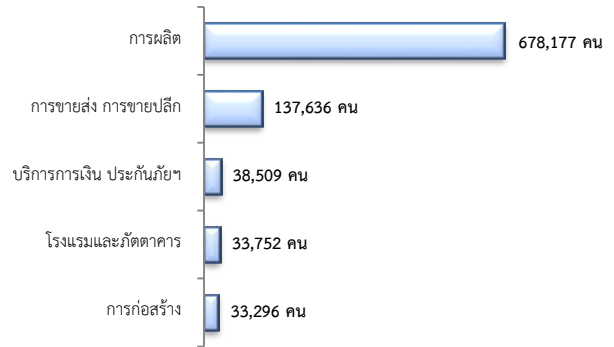
การจ้างงาน 1,044,978 คน

- ลดลง 0.60% จากเดือนที่ผ่านมา
- ลดลง 1.75% จากช่วงเดียวกันปีก่อน



การจ้างงาน

ตามประเภทอุตสาหกรรม 5 อันดับแรก



ที่มา : สำนักงานสถิติการและคุ้มครองแรงงานจังหวัด

6. สถานประกอบการในระบบประกันสังคมคงเหลือ

สถานประกอบการ 41,109 แห่ง

- เพิ่มขึ้น 0.09% จากเดือนที่ผ่านมา
- ลดลง 0.48% จากช่วงเดียวกันปีก่อน

ผู้ประกันตน 1,505,915 คน

- ลดลง จำนวน 48 คน จากเดือนที่ผ่านมา
- ลดลง 1.10% จากช่วงเดียวกันปีก่อน

มาตรา	ก.พ.	มี.ค.	มี.ค.	จากเดือนก่อน	จากช่วงเดียวกันปีก่อน
ม.33 (คน)	64	63	64	-0.22	-4.33
ม.39 (คน)	1,063,850	1,109,529	1,061,463	0.21	9.05
ม.40 (คน)	294,691	277,728	296,719	0.69	6.84

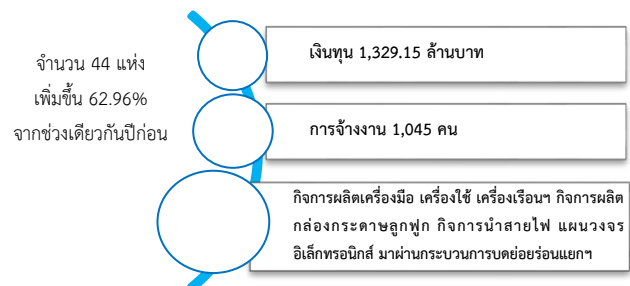
ที่มา : กองวิจัยและพัฒนา สำนักงานประกันสังคม (www.sso.go.th)

จำนวนแรงงานต่างด้าวในระบบประกันสังคมคงเหลือ

- สถานประกอบการ จำนวน 12,055 แห่ง
- ผู้ประกันตน จำนวน 279,472 คน

ที่มา : สำนักงานประกันสังคมจังหวัด

7. โรงงานอุตสาหกรรมที่ได้รับอนุญาตให้ประกอบกิจการใหม่



ที่มา : กรมโรงงานอุตสาหกรรม