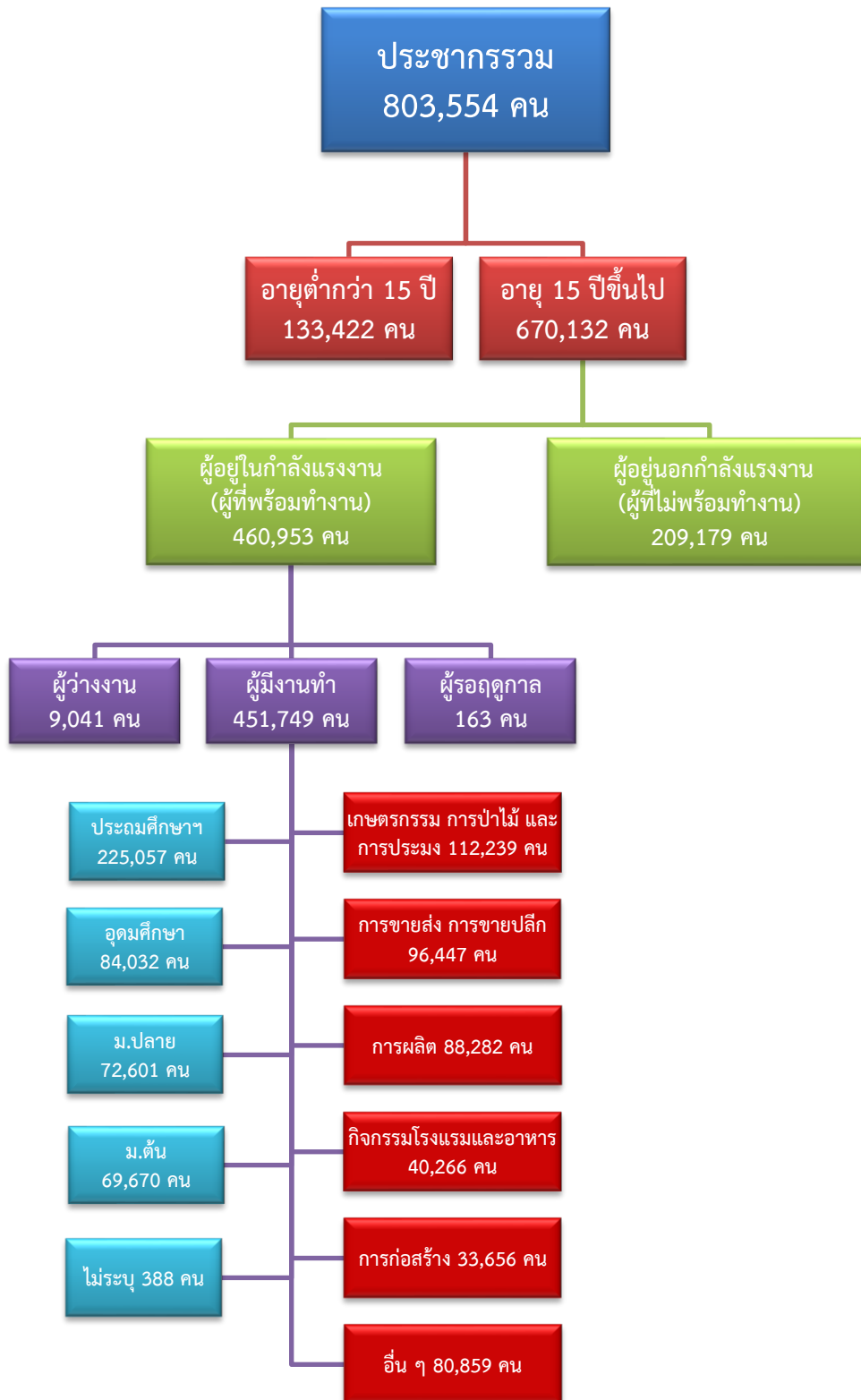


ข้อมูลสถานการณ์ด้านแรงงาน จังหวัดราชบุรี เดือนสิงหาคม 2563

1. ข้อมูลการทำงานของประชากร ไตรมาส 2/2563

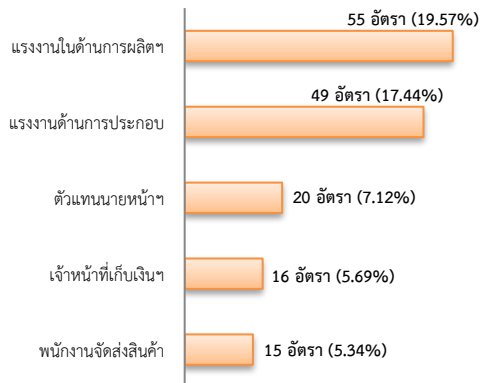


2. การให้บริการจัดหางานของรัฐ

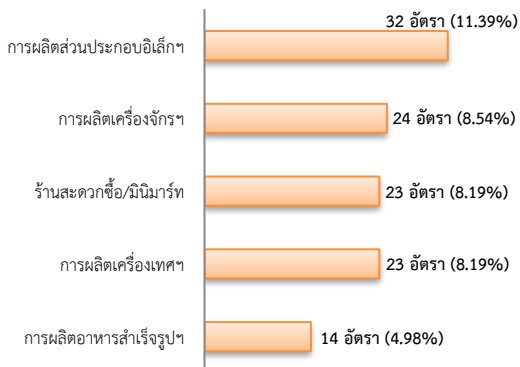
ตำแหน่งงาน 281 อัตรา

- เพิ่มขึ้น 39.80% จากเดือนที่ผ่านมา
- เพิ่มขึ้นประมาณ 2 เท่า จากช่วงเดียวกันปีก่อน

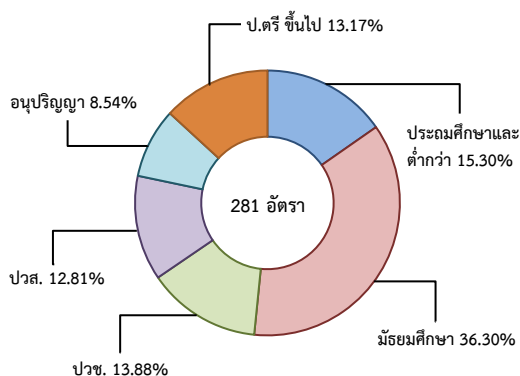
จำแนกตามประเภทอาชีพ 5 อันดับแรก



จำแนกตามประเภทอุตสาหกรรม 5 อันดับแรก



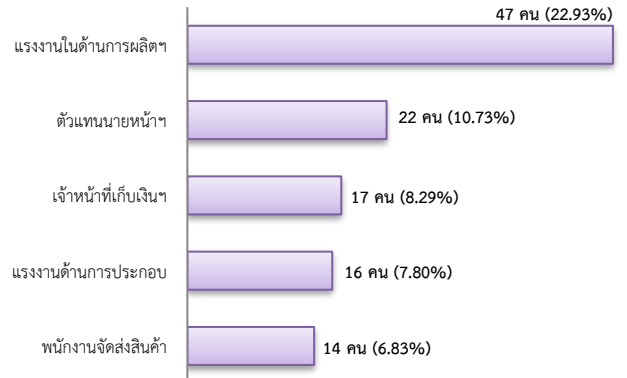
จำแนกตามระดับการศึกษา



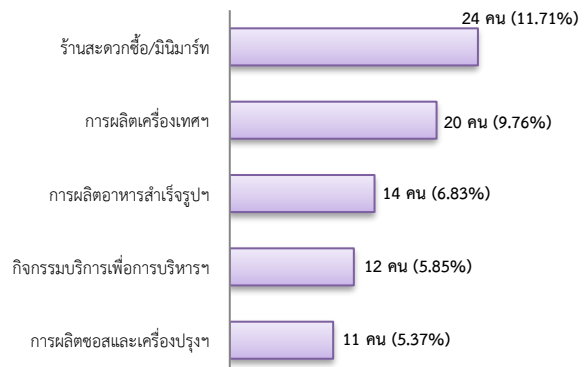
การบรรจุงาน 205 คน

- เพิ่มขึ้น 57.69% จากเดือนที่ผ่านมา
- เพิ่มขึ้นประมาณ 3 เท่า จากช่วงเดียวกันปีก่อน

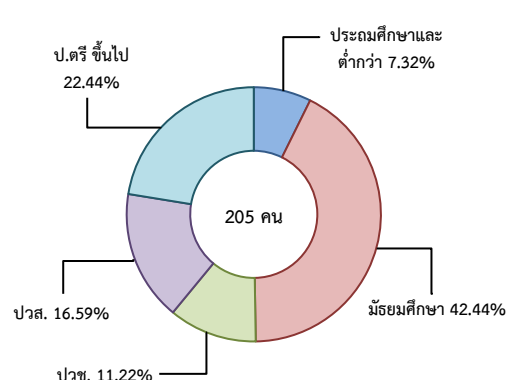
จำแนกตามประเภทอาชีพ 5 อันดับแรก



จำแนกตามประเภทอุตสาหกรรม 5 อันดับแรก



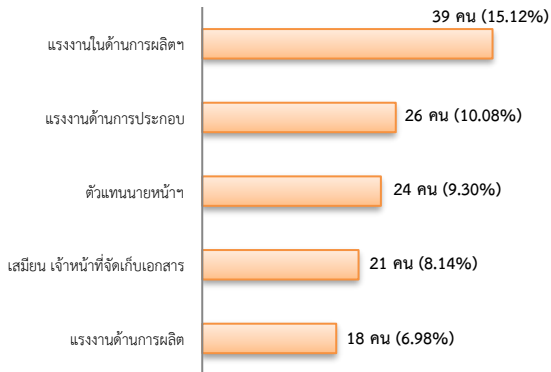
จำแนกตามระดับการศึกษา



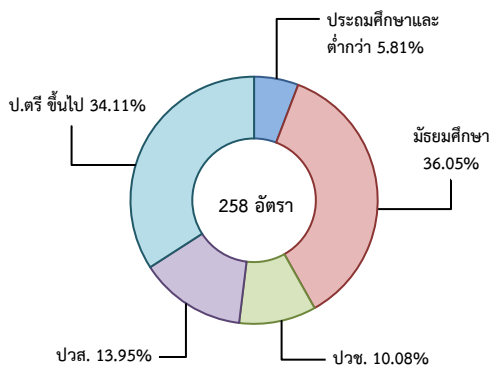
ผู้สมัครงาน (รวมทุกการให้บริการ) 258 คน

- เพิ่มขึ้น 60.25% จากเดือนที่ผ่านมา
- เพิ่มขึ้นประมาณ 5 เท่า จากช่วงเดียวกันปีก่อน

จำแนกตามประเภทอาชีพ 5 อันดับแรก



จำแนกตามระดับการศึกษา



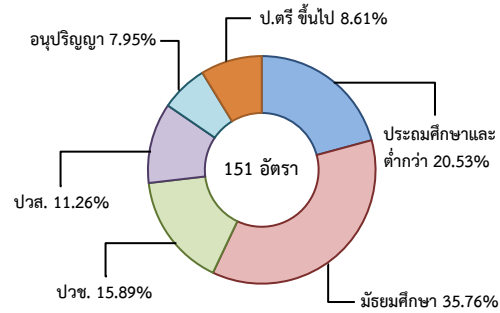
ความต้องการแรงงานใน 10 อุตสาหกรรมเป้าหมาย มีจำนวน 151 อัตรา

- เพิ่มขึ้นประมาณ 3 เท่า จากเดือนที่ผ่านมา
- เพิ่มขึ้นประมาณ 4 เท่า จากช่วงเดียวกันปีก่อน

10 อุตสาหกรรมเป้าหมาย ที่มีความต้องการ

- การแปรรูปอาหาร 71.52%
- อิเล็กทรอนิกส์อัจฉริยะ 21.19%
- การท่องเที่ยวกลุ่มรายได้ฯ 3.31%
- ดิจิทัล และการบินและโลจิสติกส์ มีจำนวนเท่ากัน 1.32%
- การแพทย์ครบวงจร และการเกษตรและเทคโนโลยีชีวภาพ มีจำนวนเท่ากัน 0.66%

จำแนกตามระดับการศึกษา



ที่มา : ระบบบริการจัดหางานในประเทศผ่านระบบอิเล็กทรอนิกส์ (e-Service) กรมการจัดหางาน

3. การเดินทางไปทำงานในต่างประเทศ จำนวน 2 คน

- ลดลง 33.33% จากเดือนที่ผ่านมา
- ลดลง 94.74% จากช่วงเดียวกันปีก่อน

จำแนกตามประเภทการเดินทาง



ที่มา : กองบริหารแรงงานไทยไปต่างประเทศ

4. การทำงานของคนต่างด้าวคงเหลือ

จำนวน 39,263 คน

- ลดลง 4.08% จากเดือนที่ผ่านมา
- ลดลง 22.94% จากช่วงเดียวกันปีก่อน

จำแนกตามการอนุญาต ดังนี้

- ชั่วคราวทั่วไป 670 คน - BOI 92 คน
- ชนกลุ่มน้อย 2,057 คน - พิสูจน์สัญชาติ - คน
- นำเข้า 9,986 คน - จำเป็นเร่งด่วน - คน
- เดินทางไป-กลับ - คน
- มติครม.วันที่ 16 ม.ค.61 2,098 คน
- มติครม.วันที่ 20 ส.ค.62 24,360 คน
- กลุ่มประมงทะเล - คน

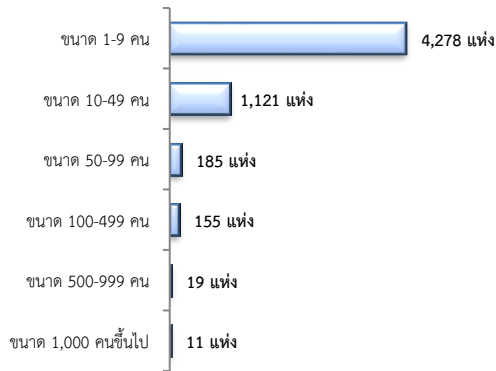
ที่มา : สำนักงานจัดหางานจังหวัด

5. จำนวนสถานประกอบการและลูกจ้าง คงเหลือ

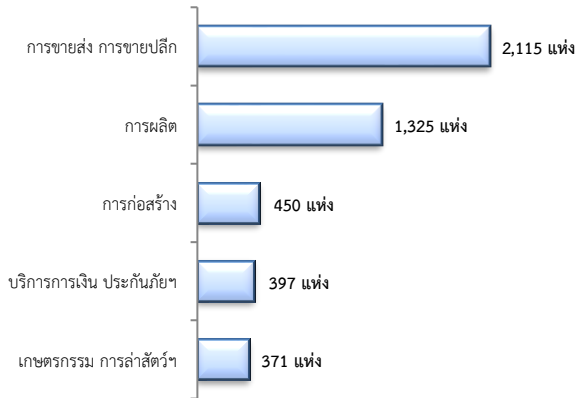
สถานประกอบการ 5,769 แห่ง

- เพิ่มขึ้น 0.09% จากเดือนที่ผ่านมา
- เพิ่มขึ้น 3.65% จากช่วงเดียวกันปีก่อน

จำแนกตามขนาด



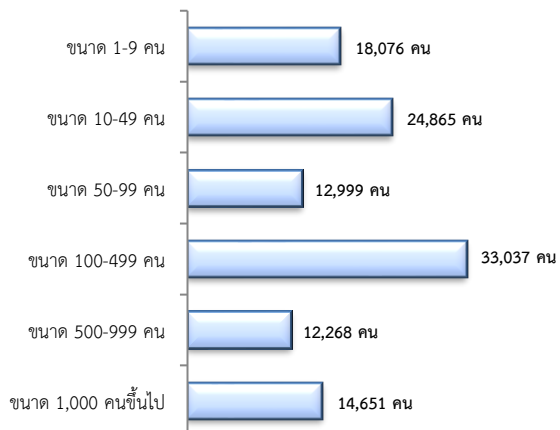
สถานประกอบการ ตามประเภทอุตสาหกรรม 5 อันดับแรก



การจ้างงาน 115,896 คน

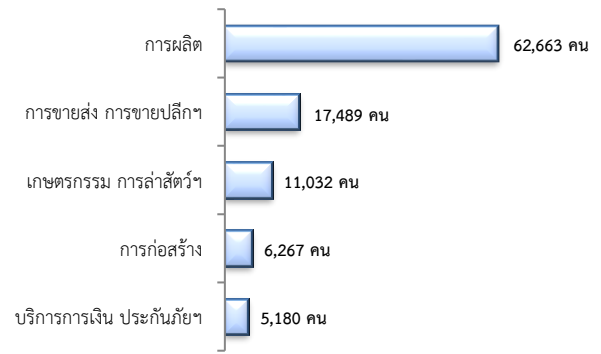
- ลดลง 0.38% จากเดือนที่ผ่านมา
- ลดลง 0.38% จากช่วงเดียวกันปีก่อน

จำแนกตามขนาด



การจ้างงาน

ตามประเภทอุตสาหกรรม 5 อันดับแรก



ที่มา : สำนักงานสวัสดิการและคุ้มครองแรงงานจังหวัด

6. สถานประกอบการในระบบประกันสังคมเหลือ สถานประกอบการ 4,897 แห่ง

- ลดลง 0.51% จากเดือนที่ผ่านมา
 - ลดลง 1.67% จากช่วงเดียวกันปีก่อน
- ผู้ประกันตน 179,099 คน**
- ลดลง 0.46% จากเดือนที่ผ่านมา
 - เพิ่มขึ้น 0.47% จากช่วงเดียวกันปีก่อน

มาตรา	จากเดือนก่อน	จากช่วงเดียวกัน
ม.33 จำนวน 115,467 คน	-1.09%	-3.51%
ม.39 จำนวน 20,963 คน	1.03%	7.32%
ม.40 จำนวน 42,669 คน	0.58%	9.24%

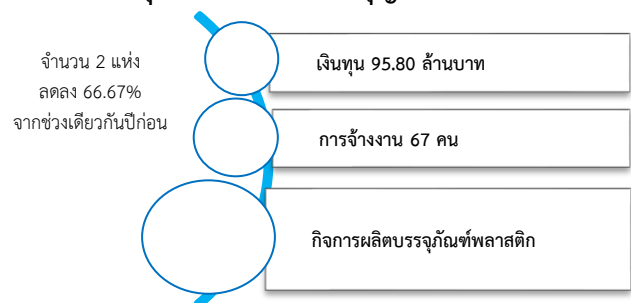
ที่มา : สำนักงานประกันสังคม

จำนวนแรงงานต่างด้าวในระบบประกันสังคมเหลือ

- สถานประกอบการ จำนวน 1,109 แห่ง
- ผู้ประกันตน จำนวน 22,691 คน

ที่มา : สำนักงานประกันสังคมจังหวัด

7. โรงงานอุตสาหกรรมที่ได้รับอนุญาตให้ประกอบกิจการใหม่



ที่มา : กรมโรงงานอุตสาหกรรม