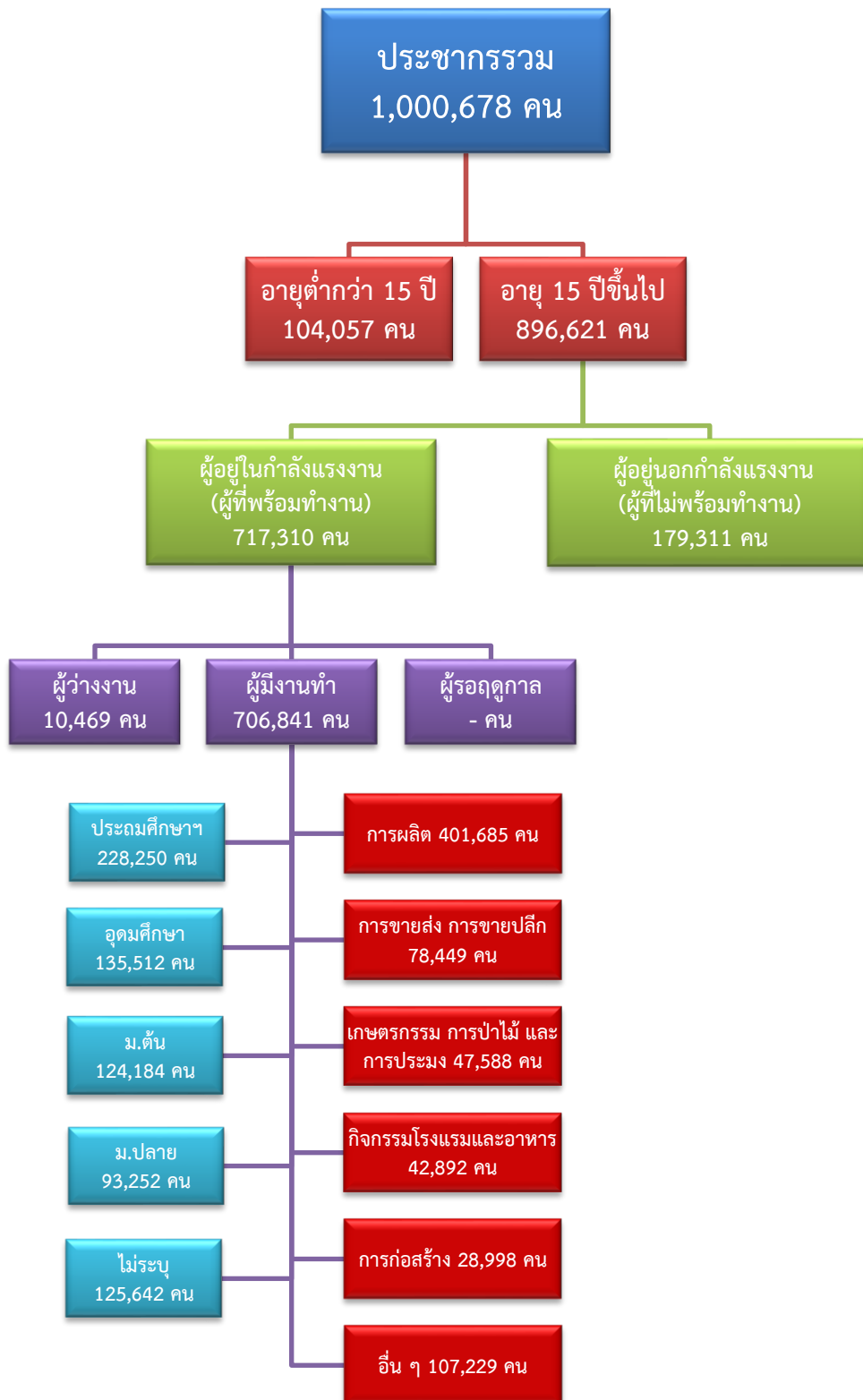


ข้อมูลสถานการณ์ด้านแรงงาน จังหวัดสมุทรสาคร เดือนกรกฎาคม 2563

1. ข้อมูลการทำงานของประชากร ไตรมาส 2/2563



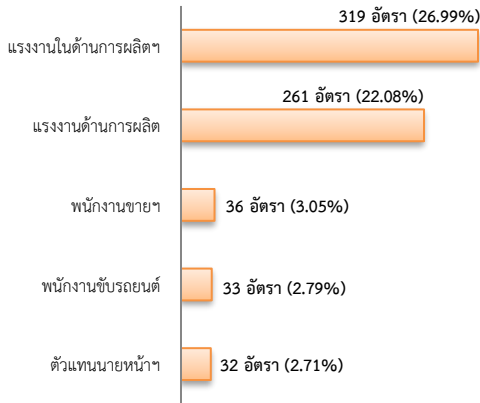
ที่มา : สำนักงานสถิติแห่งชาติ

2. การให้บริการจัดหางานของรัฐ

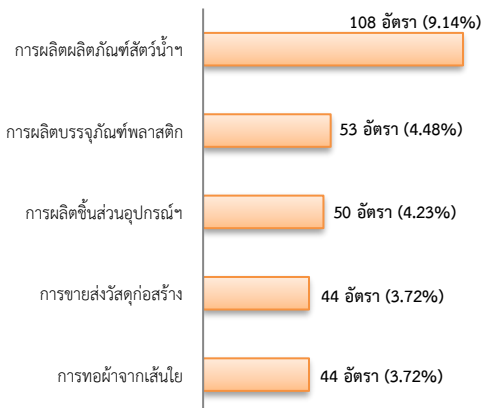
ตำแหน่งงาน 1,182 อัตรา

- ลดลง 30.72% จากเดือนที่ผ่านมา
- เพิ่มขึ้น 60.16% จากช่วงเดียวกันปีก่อน

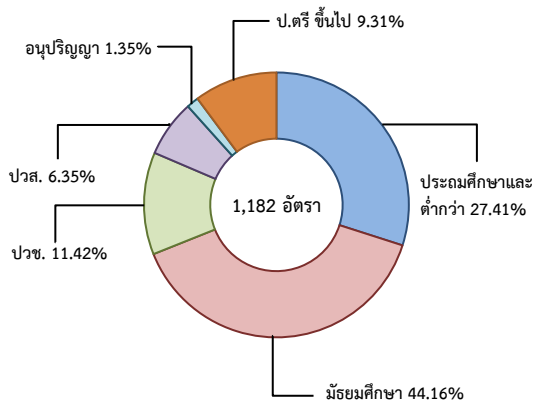
จำแนกตามประเภทอาชีพ 5 อันดับแรก



จำแนกตามประเภทอุตสาหกรรม 5 อันดับแรก



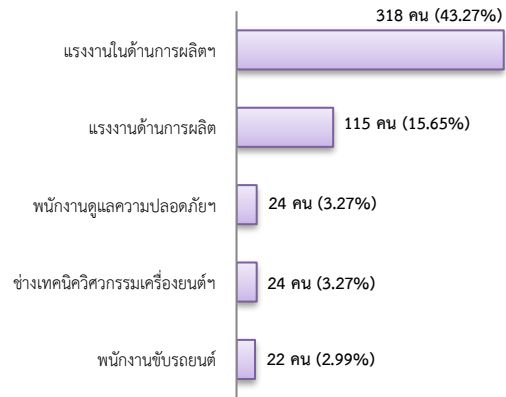
จำแนกตามระดับการศึกษา



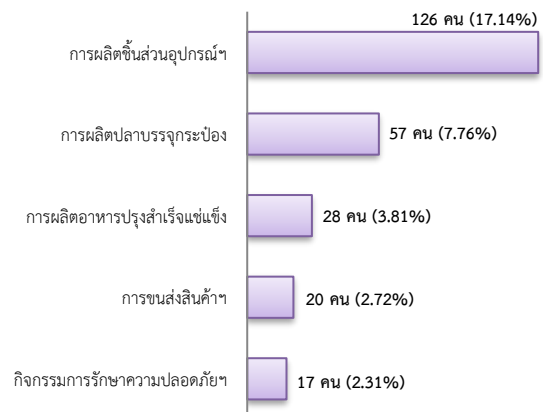
การบรรจุงาน 735 คน

- ลดลง 18.24% จากเดือนที่ผ่านมา
- เพิ่มขึ้น 13.95% จากช่วงเดียวกันปีก่อน

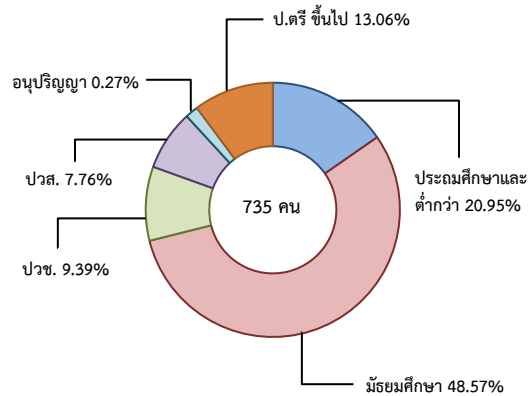
จำแนกตามประเภทอาชีพ 5 อันดับแรก



จำแนกตามประเภทอุตสาหกรรม 5 อันดับแรก



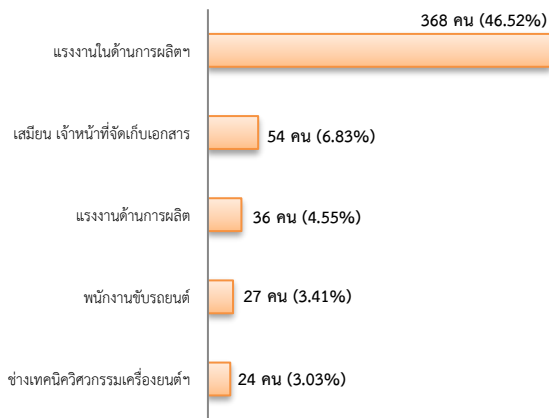
จำแนกตามระดับการศึกษา



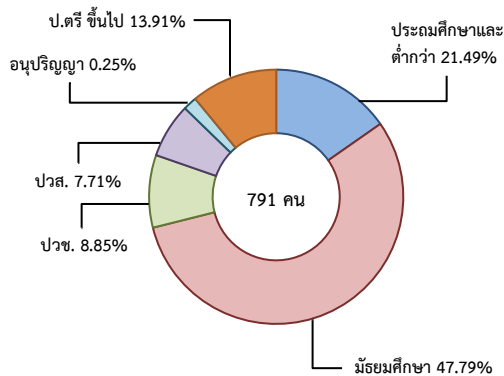
ผู้สมัครงาน (รวมทุกการให้บริการ) 791 คน

- ลดลง 29.38% จากเดือนที่ผ่านมา
- เพิ่มขึ้น 28.83% จากช่วงเดียวกันปีก่อน

จำแนกตามประเภทอาชีพ 5 อันดับแรก



จำแนกตามระดับการศึกษา



ความต้องการแรงงานใน 10 อุตสาหกรรมเป้าหมาย มีจำนวน 346 อัตรา

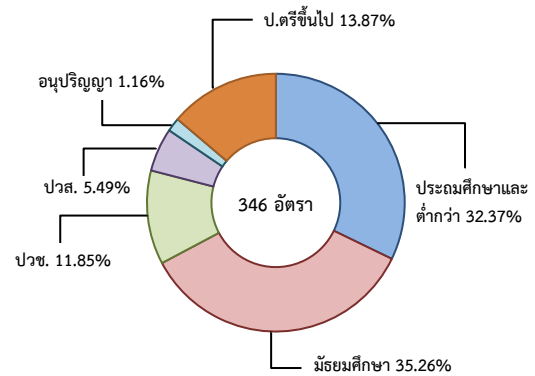
- ลดลง 65.19% จากเดือนที่ผ่านมา
- เพิ่มขึ้น 20.14% จากช่วงเดียวกันปีก่อน

10 อุตสาหกรรมเป้าหมาย ที่มีความต้องการ

- การแปรรูปอาหาร 50.87%
- การบินและโลจิสติกส์ 17.05%
- อิเล็กทรอนิกส์อัจฉริยะ 15.90%
- ยานยนต์สมัยใหม่ 5.20%
- การเกษตรและเทคโนโลยีชีวภาพ 3.76%
- การท่องเที่ยวกลุ่มรายได้ดี 2.89%
- การแพทย์ครบวงจร 2.31%

- เชื้อเพลิงชีวภาพและเคมีชีวภาพ 0.87%
- ดิจิทัล และหุ่นยนต์เพื่อการอุตสาหกรรม มีจำนวนเท่ากัน 0.58%

จำแนกตามระดับการศึกษา



ที่มา : ระบบบริการจัดหางานในประเทศผ่านระบบอิเล็กทรอนิกส์ (e-Service) กรมการจัดหางาน

3. ไม่มีผู้เดินทางไปทำงานในต่างประเทศ

ที่มา : กองบริหารแรงงานไทยไปต่างประเทศ

4. การทำงานของคนต่างด้าวคงเหลือ

จำนวน 262,389 คน

- เพิ่มขึ้น 1.02% จากเดือนที่ผ่านมา
- ลดลง 0.51% จากช่วงเดียวกันปีก่อน

จำแนกตามการอนุญาต ดังนี้

- ชั่วคราวทั่วไป 3,721 คน - BOI 216 คน
- ชนกลุ่มน้อย 5,219 คน - พิสูจน์สัญชาติ 39,383 คน
- นำเข้า 118,730 คน - จำเป็นเร่งด่วน - คน
- เดินทางไป-กลับ - คน
- มติกรม.วันที่ 16 ม.ค.61 - คน
- มติกรม.วันที่ 20 ส.ค.62 95,120 คน
- กลุ่มประมงทะเล - คน

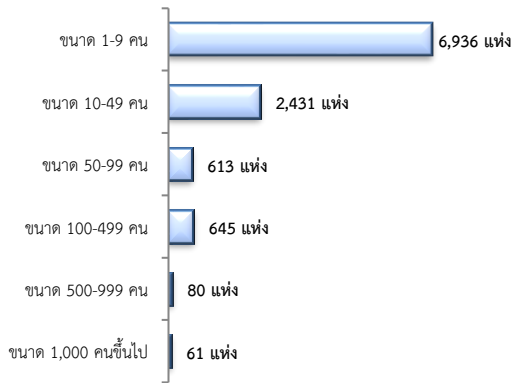
ที่มา : สำนักงานจัดหางานจังหวัด

5. จำนวนสถานประกอบการและลูกจ้าง คงเหลือ

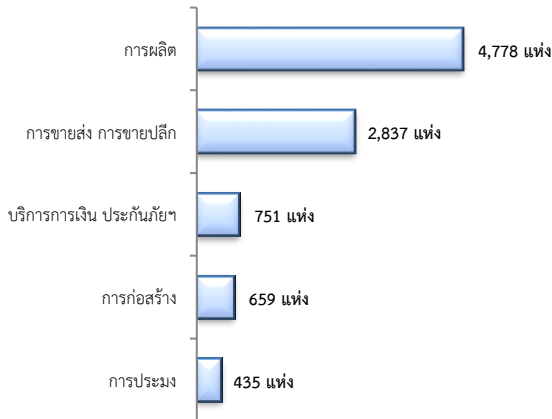
สถานประกอบการ 10,766 แห่ง

- เพิ่มขึ้น 0.29% จากเดือนที่ผ่านมา
- เพิ่มขึ้น 2.75% จากช่วงเดียวกันปีก่อน

จำแนกตามขนาด



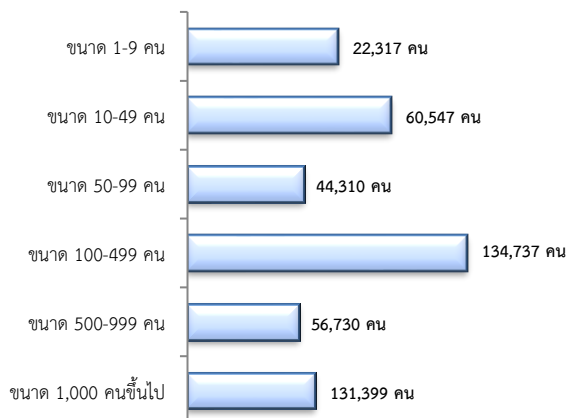
สถานประกอบการ ตามประเภทอุตสาหกรรม 5 อันดับแรก



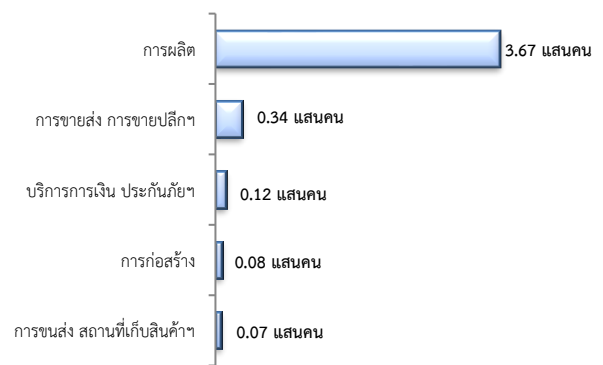
การจ้างงาน 450,040 คน

- เพิ่มขึ้น 0.23% จากเดือนที่ผ่านมา
- เพิ่มขึ้น 0.56% จากช่วงเดียวกันปีก่อน

จำแนกตามขนาด



การจ้างงาน ตามประเภทอุตสาหกรรม 5 อันดับแรก



ที่มา : สำนักงานสถิติการและคุ้มครองแรงงานจังหวัด

6. สถานประกอบการในระบบประกันสังคมคงเหลือ

สถานประกอบการ 11,617 แห่ง

- เพิ่มขึ้น 0.33% จากเดือนที่ผ่านมา
- เพิ่มขึ้น 2.86% จากช่วงเดียวกันปีก่อน

ผู้ประกันตน 5.27 แสนคน

- ลดลง 0.54% จากเดือนที่ผ่านมา
- ลดลง 1.26% จากช่วงเดียวกันปีก่อน

มาตรา	จากเดือนก่อน	จากช่วงเดียวกัน
ม.33 จำนวน 4.44 แสนคน	-0.74%	-2.59%
ม.39 จำนวน 3.77 หมื่นคน	0.34%	5.70%
ม.40 จำนวน 4.54 หมื่นคน	0.81%	7.25%

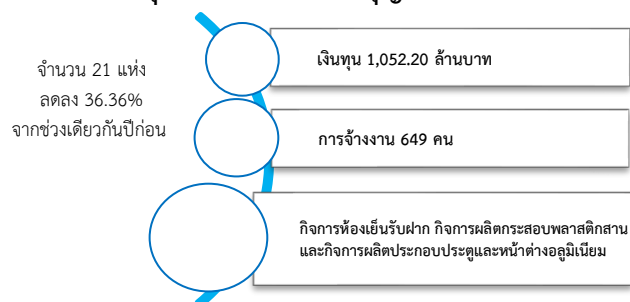
ที่มา : สำนักงานประกันสังคม

จำนวนแรงงานต่างด้าวในระบบประกันสังคมคงเหลือ

- สถานประกอบการ จำนวน 4,822 แห่ง
- ผู้ประกันตน จำนวน 161,804 คน

ที่มา : สำนักงานประกันสังคมจังหวัด

7. โรงงานอุตสาหกรรมที่ได้รับอนุญาตให้ประกอบกิจการใหม่



ที่มา : กรมโรงงานอุตสาหกรรม