

ข้อมูลสถานการณ์ด้านแรงงาน ภาคตะวันตก เดือน มิ.ย. 2561

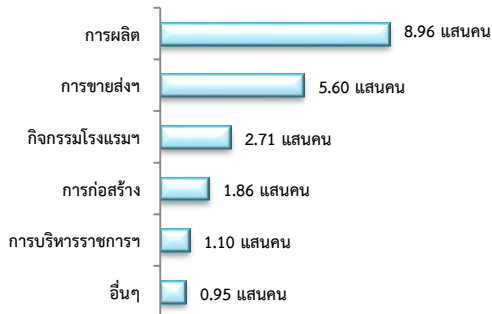
1. ประชากรในภาคตะวันตก ไตรมาส 2/2561



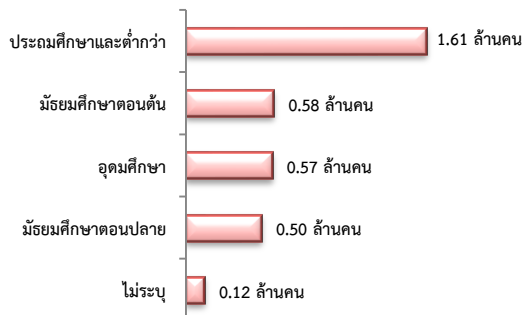
ผู้มีงานทำ 3.38 ล้านคน ลดลง 0.14% จากปี 2560

- ในภาคเกษตร 8.65 แสนคน (25.62%)
- นอกภาคเกษตร 2.51 ล้านคน (74.38%)

ผู้มีงานทำ จำแนกตามอุตสาหกรรม

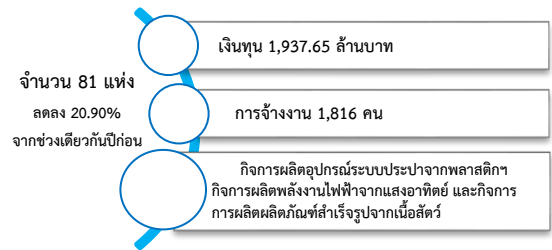


ผู้มีงานทำ จำแนกตามระดับการศึกษา



ที่มา : สำนักงานสถิติแห่งชาติ

2. โรงงานอุตสาหกรรมที่ได้รับอนุญาตให้ประกอบกิจการใหม่

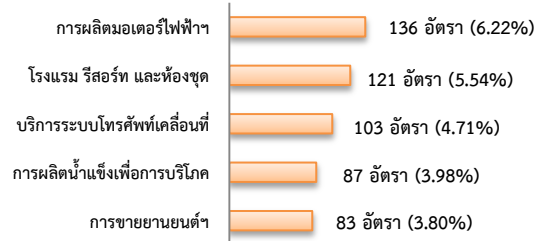


ที่มา : กรมโรงงานอุตสาหกรรม

3. การให้บริการจัดหางานของรัฐ

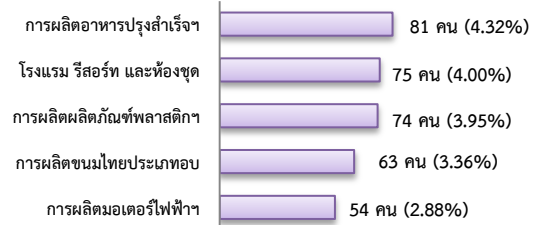
- ตำแหน่งงาน 2,185 อัตรา ลดลง 3.70% จากช่วงเดียวกันปีก่อน

จำแนกตามประเภทอุตสาหกรรม 5 อันดับแรก



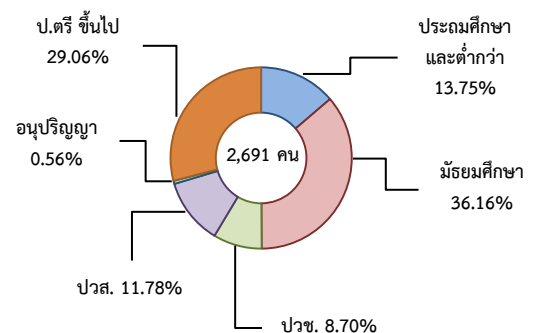
- การบรรจุงาน 1,875 คน ลดลง 4.19% จากช่วงเดียวกันปีก่อน

จำแนกตามประเภทอุตสาหกรรม 5 อันดับแรก



- ผู้สมัครงาน (รวมทุกการให้บริการ) 2,691 คน ลดลง 7.11% จากช่วงเดียวกันปีก่อน

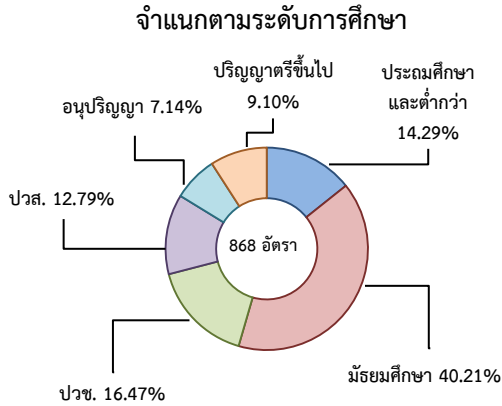
จำแนกตามระดับการศึกษา



4. ความต้องการแรงงานใน 10 อุตสาหกรรม

เป้าหมาย มีจำนวน 868 อัตรา

- การแปรรูปอาหาร 48.27% - การท่องเที่ยว 19.24%
- ดิจิทัล 12.79% - การบินและโลจิสติกส์ 7.95%
- ยานยนต์สมัยใหม่ 4.95% - การแพทย์ครบวงจร 3.00%
- อิเล็กทรอนิกส์อัจฉริยะ 2.76% - การเกษตร 1.04%

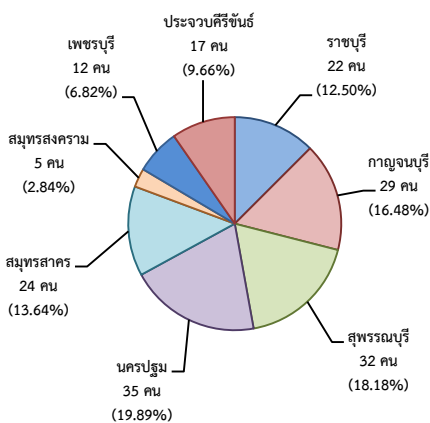


5. การเดินทางไปทำงานในต่างประเทศ

มีจำนวน 176 คน ลดลง 2.76% จากช่วงเดียวกันปีก่อน



จำแนกตามภูมิภาค



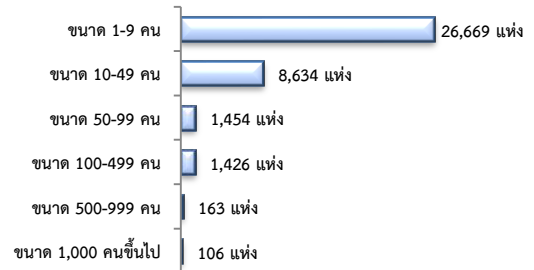
6. การทำงานของคนต่างด้าว

แรงงานต่างด้าว ประมาณ 6.38 แสนคน เพิ่มขึ้น 23.12% จากช่วงเดียวกันปีก่อน

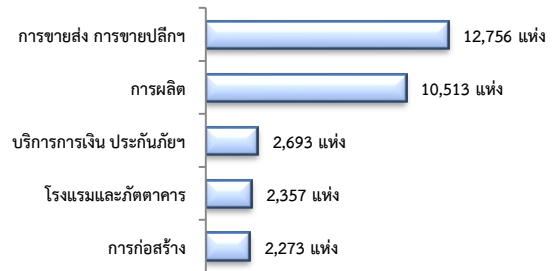


7. จำนวนสถานประกอบการและลูกจ้าง

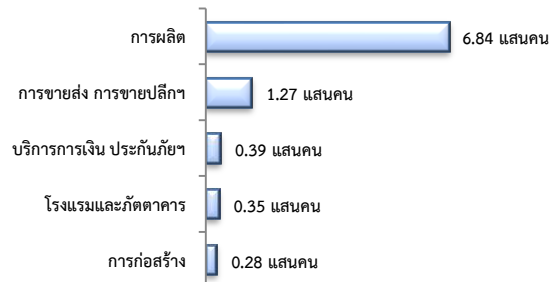
สถานประกอบการ 38,452 แห่ง จำแนกตามขนาด



สถานประกอบการ ตามประเภทอุตสาหกรรม 5 อันดับแรก



การจ้างงาน 1.03 ล้านคน ตามประเภทอุตสาหกรรม 5 อันดับแรก



ที่มา : สำนักงานสถิติและคุ้มครองแรงงานจังหวัด

8. สถานประกอบการในระบบประกันสังคม

สถานประกอบการ
38,605 แห่ง

เพิ่มขึ้น 10.57%
จากช่วงเดียวกันปีก่อน

ผู้ประกันตน
1.44 ล้านคน

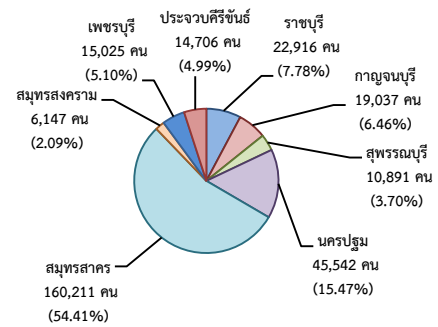
- ม.33 จำนวน 1.10 ล้านคน
- ม.39 จำนวน 0.12 ล้านคน
- ม.40 จำนวน 0.22 ล้านคน

เพิ่มขึ้น 17.21%
จากช่วงเดียวกันปีก่อน

จำนวนแรงงานต่างด้าวในระบบประกันสังคม

- สถานประกอบการ จำนวน 10,660 แห่ง
- ผู้ประกันตน จำนวน 294,475 คน

จำแนกตามจังหวัด



ที่มา : สำนักงานประกันสังคมจังหวัด