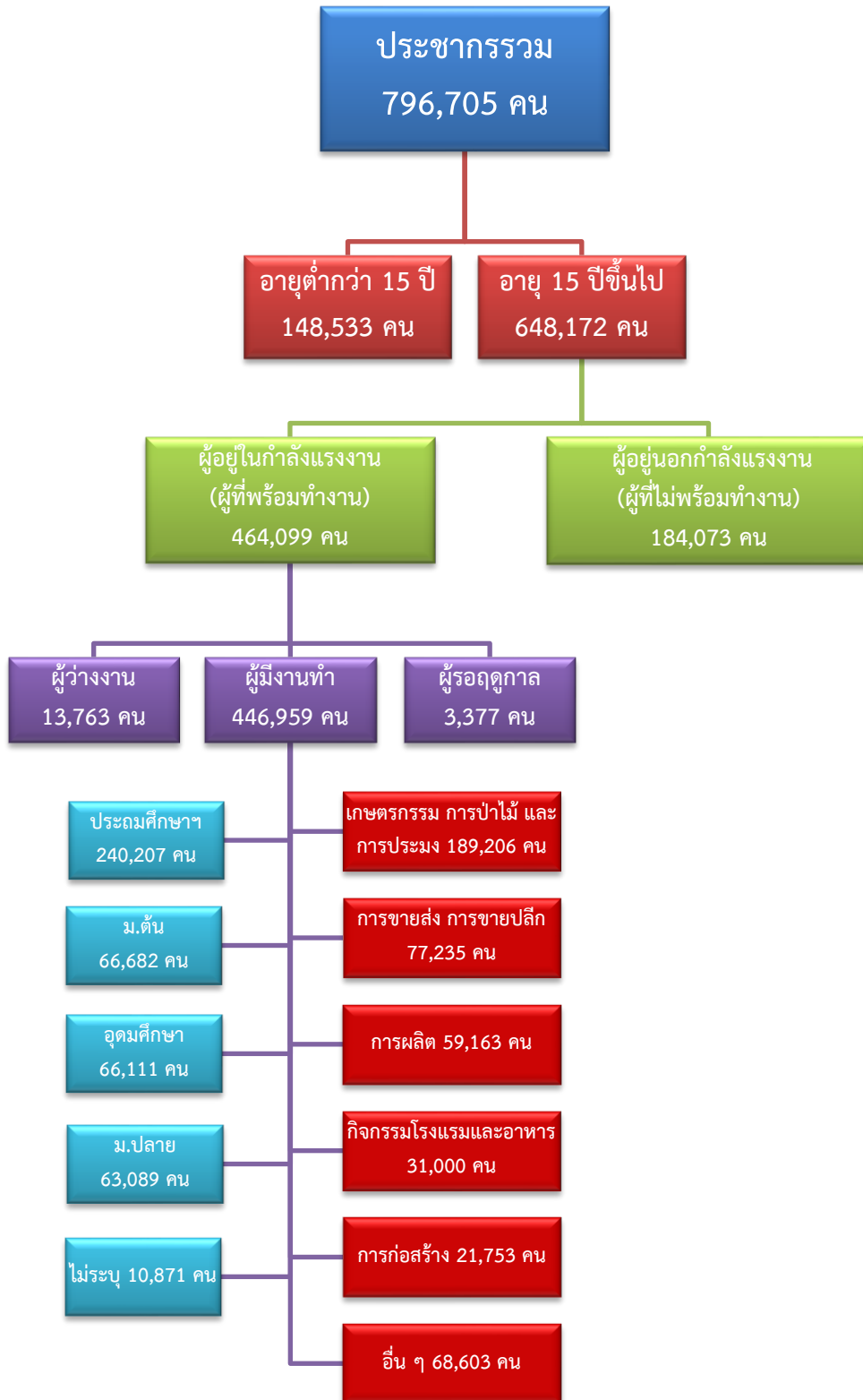


ข้อมูลสถานการณ์ด้านแรงงาน จังหวัดกาญจนบุรี เดือนตุลาคม 2563

1. ข้อมูลการทำงานของประชากร ไตรมาส 2/2563



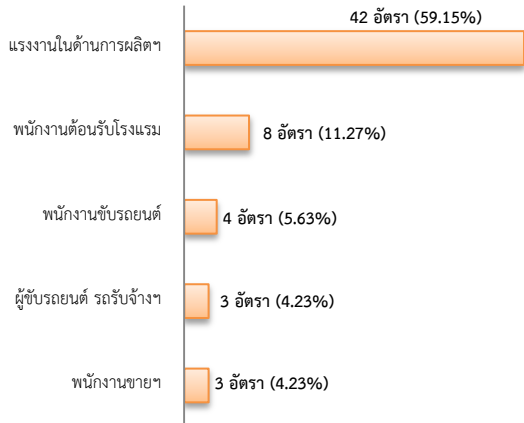
ที่มา : สำนักงานสถิติแห่งชาติ

2. การให้บริการจัดหางานของรัฐ

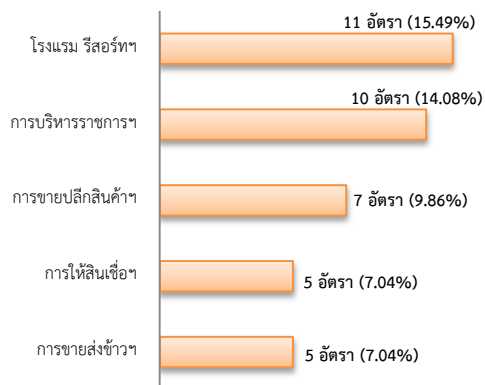
ตำแหน่งงาน 71 อัตรา

- ลดลง 69.00% จากช่วงเดียวกันปีก่อน

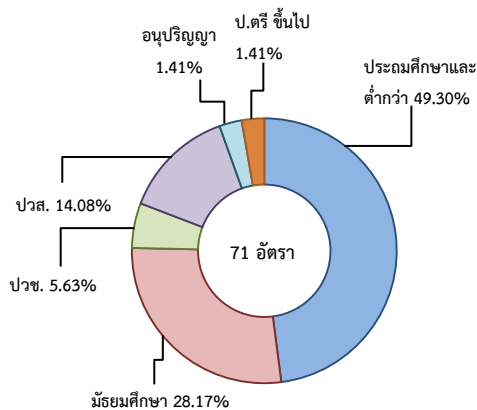
จำแนกตามประเภทอาชีพ 5 อันดับแรก



จำแนกตามประเภทอุตสาหกรรม 5 อันดับแรก



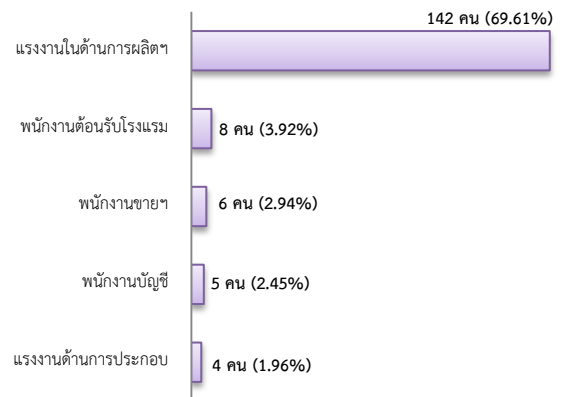
จำแนกตามระดับการศึกษา



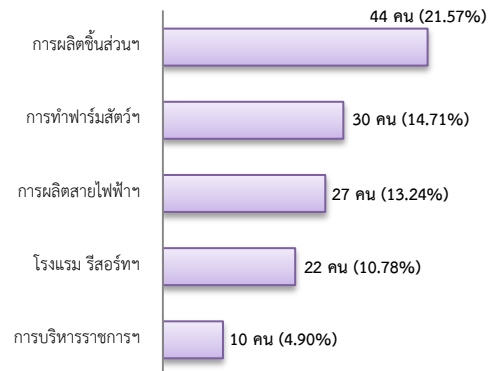
การบรรจุงาน 204 คน

- เพิ่มขึ้น 13.97% จากช่วงเดียวกันปีก่อน

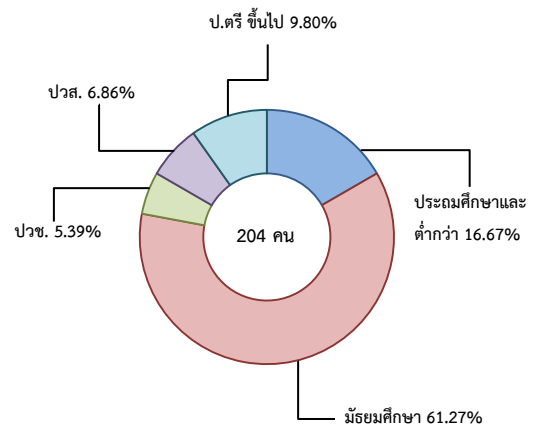
จำแนกตามประเภทอาชีพ 5 อันดับแรก



จำแนกตามประเภทอุตสาหกรรม 5 อันดับแรก



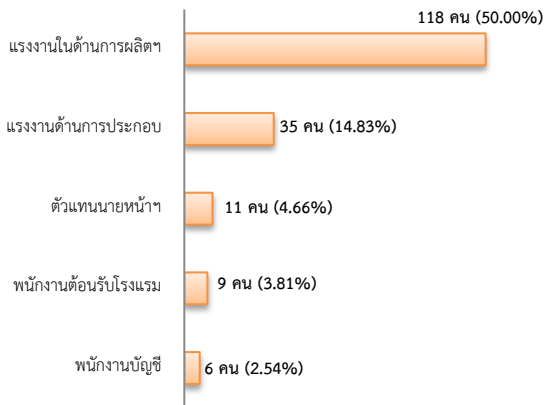
จำแนกตามระดับการศึกษา



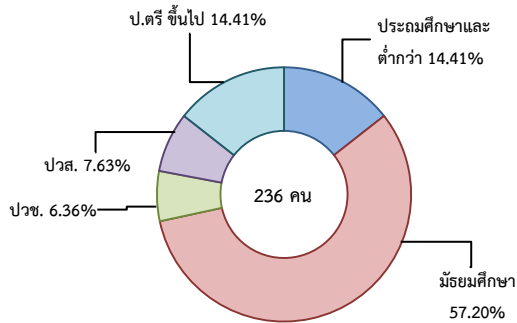
ผู้สมัครงาน (รวมทุกการให้บริการ) 236 คน

- เพิ่มขึ้น 11.32% จากช่วงเดียวกันปีก่อน

จำแนกตามประเภทอาชีพ 5 อันดับแรก



จำแนกตามระดับการศึกษา



ความต้องการแรงงานใน 10 อุตสาหกรรมเป้าหมาย

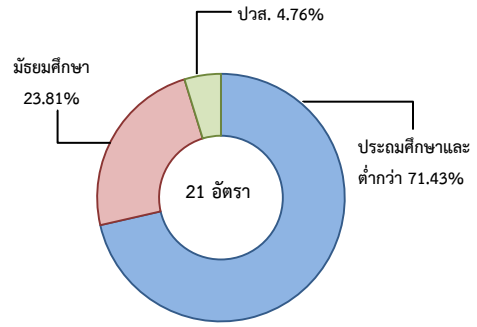
มีจำนวน 21 อัตร

- ลดลง 85.21% จากช่วงเดียวกันปีก่อน

10 อุตสาหกรรมเป้าหมาย ที่มีความต้องการ

- การท่องเที่ยวกลุ่มรายได้ฯ 57.14%
- การแปรรูปอาหาร 14.29%
- การเกษตรและเทคโนโลยีชีวภาพ และการบินและโลจิสติกส์ มีจำนวนเท่ากัน 9.52%
- เชื้อเพลิงชีวภาพและเคมีชีวภาพ และดิจิทัล มีจำนวนเท่ากัน 4.76%

จำแนกตามระดับการศึกษา



ที่มา : ระบบบริการจัดหางานในประเทศผ่านระบบอิเล็กทรอนิกส์ (e-Service) กรมการจัดหางาน

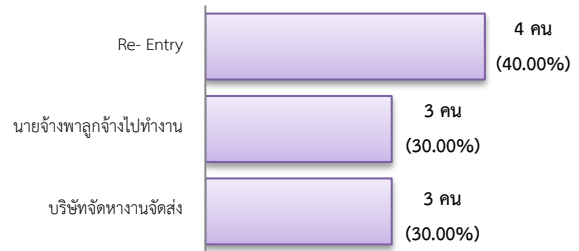
3. การเดินทางไปทำงานในต่างประเทศ

จำนวน 10 คน

- เพิ่มขึ้นประมาณ 5 เท่า จากเดือนที่ผ่านมา

- ลดลง 65.52% จากช่วงเดียวกันปีก่อน

จำแนกตามประเภทการเดินทาง



ที่มา : กองบริหารแรงงานไทยไปต่างประเทศ

4. การทำงานของคนต่างด้าวคงเหลือ

จำนวน 25,718 คน

- ลดลง 20.55% จากเดือนที่ผ่านมา

- ลดลง 24.67% จากช่วงเดียวกันปีก่อน

จำแนกตามการอนุญาต ดังนี้

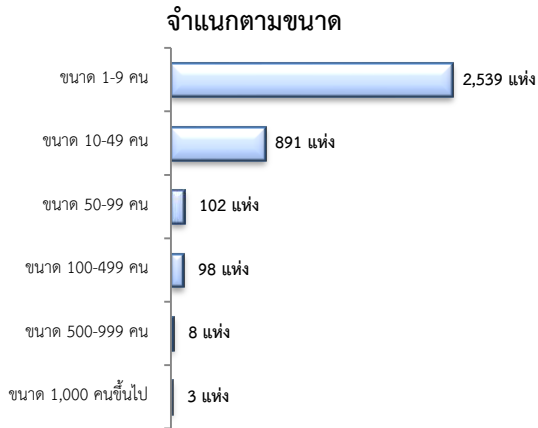
- ชั่วโมงทั่วไป 218 คน - BOI - คน
- ชนกลุ่มน้อย 6,071 คน - พิสูจน์สัญชาติ - คน
- นำเข้า 5,330 คน - จำเป็นเร่งด่วน - คน
- เดินทางไป-กลับ - คน - ยื่นคำขอทดแทน 1 คน
- มติกรม.วันที่ 16 ม.ค.61 - คน
- มติกรม.วันที่ 20 ส.ค.62 13,069 คน
- มติกรม.วันที่ 4 ส.ค. 63 1,029 คน

ที่มา : สำนักงานจัดหางานจังหวัด

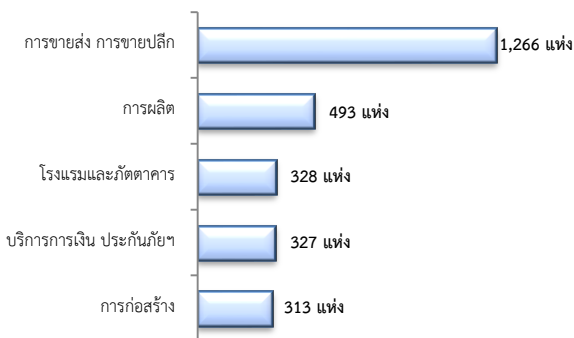
5. จำนวนสถานประกอบการและลูกจ้าง คงเหลือ

สถานประกอบการ 3,641 แห่ง

- เพิ่มขึ้น 0.61% จากเดือนที่ผ่านมา
- เพิ่มขึ้น 5.29% จากช่วงเดียวกันปีก่อน

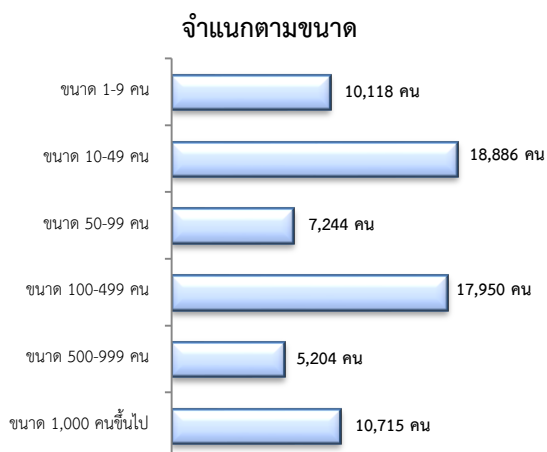


สถานประกอบการ
ตามประเภทอุตสาหกรรม 5 อันดับแรก



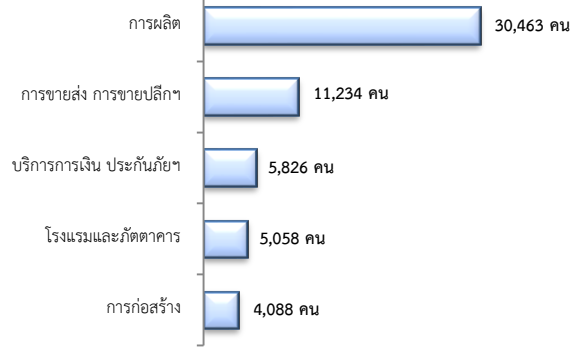
การจ้างงาน 70,117 คน

- เพิ่มขึ้น 0.03% จากเดือนที่ผ่านมา
- ลดลง 2.22% จากช่วงเดียวกันปีก่อน



การจ้างงาน

ตามประเภทอุตสาหกรรม 5 อันดับแรก



ที่มา : สำนักงานสวัสดิการและคุ้มครองแรงงานจังหวัด

6. สถานประกอบการในระบบประกันสังคมคงเหลือ

สถานประกอบการ 3,129 แห่ง

- เพิ่มขึ้น 0.29% จากเดือนที่ผ่านมา
- ลดลง 0.51% จากช่วงเดียวกันปีก่อน

ผู้ประกันตน 126,410 คน

- ลดลง 1.85% จากเดือนที่ผ่านมา
- เพิ่มขึ้น 3.02% จากช่วงเดียวกันปีก่อน

มาตรา	กันยายน	ตุลาคม	ตุลาคม	จาก	จากช่วงเดียว
	63	62	63	เดือนก่อน	กันปีก่อน
ม.33 (คน)	69,426	69,584	66,781	-3.81	-4.03
ม.39 (คน)	11,512	10,781	11,538	0.23	7.02
ม.40 (คน)	47,853	42,340	48,091	0.50	13.58

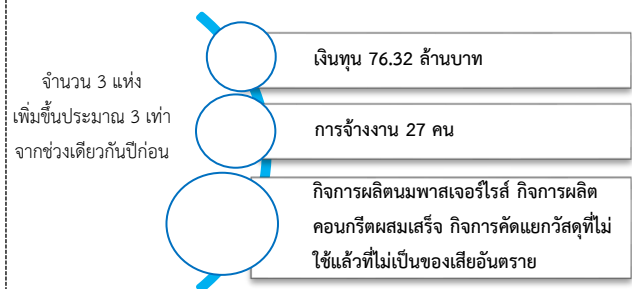
ที่มา : กองวิจัยและพัฒนา สำนักงานประกันสังคม (www.sso.go.th)

จำนวนแรงงานต่างด้าวในระบบประกันสังคมคงเหลือ

- สถานประกอบการ จำนวน 856 แห่ง
- ผู้ประกันตน จำนวน 15,111 คน

ที่มา : กองวิจัยและพัฒนา สำนักงานประกันสังคม (www.sso.go.th)

7. โรงงานอุตสาหกรรมที่ได้รับอนุญาตให้ประกอบกิจการใหม่



ที่มา : กรมโรงงานอุตสาหกรรม