

# ข้อมูลสถานการณ์ด้านแรงงาน จังหวัดเพชรบุรี เดือน มิ.ย. 2561

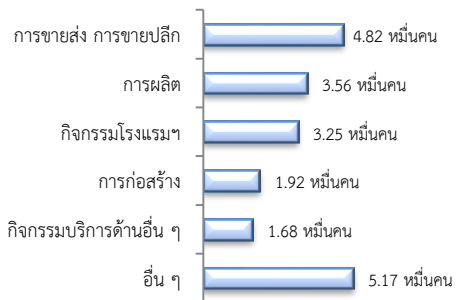
## 1. ประชากรในจังหวัดสุพรรณบุรี ไตรมาส 2/2561



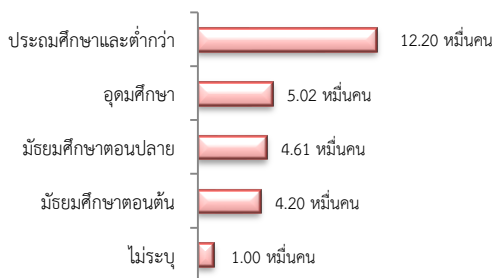
ผู้มีงานทำ 2.70 แสนคน ลดลง 1.75% จากปี 2560

- ในภาคเกษตร 6.62 หมื่นคน (24.51%)
- นอกภาคเกษตร 2.04 แสนคน (75.49%)

### ผู้มีงานทำ จำแนกตามอุตสาหกรรม

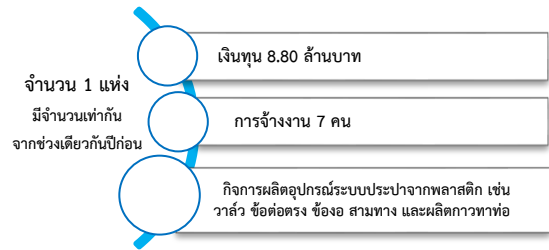


### ผู้มีงานทำ จำแนกตามระดับการศึกษา



ที่มา : สำนักงานสถิติแห่งชาติ

## 2. โรงงานอุตสาหกรรมที่ได้รับอนุญาตให้ประกอบกิจการใหม่

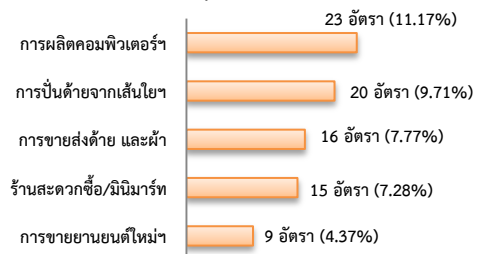


ที่มา : กรมโรงงานอุตสาหกรรม

## 3. การให้บริการจัดหางานของรัฐ

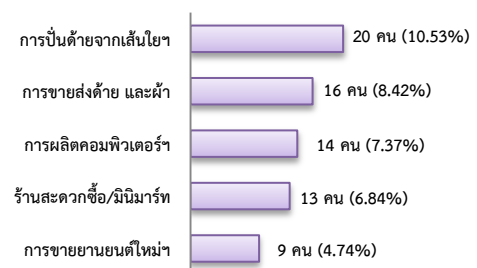
- ตำแหน่งงาน 206 อัตรา เพิ่มขึ้น 6.74% จากช่วงเดียวกันปีก่อน

### จำแนกตามประเภทอุตสาหกรรม 5 อันดับแรก



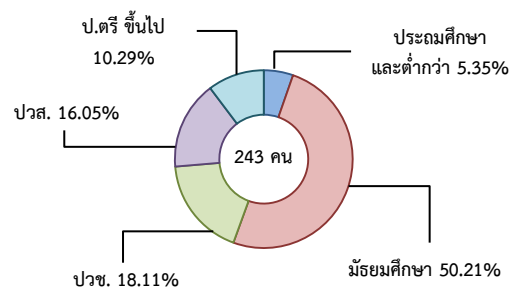
- การบรรจุงาน 190 คน เพิ่มขึ้น 26.67% จากช่วงเดียวกันปีก่อน

### จำแนกตามประเภทอุตสาหกรรม 5 อันดับแรก



- ผู้สมัครงาน (รวมทุกการให้บริการ) 243 คน เพิ่มขึ้น 22.11% จากช่วงเดียวกันปีก่อน

### จำแนกตามระดับการศึกษา

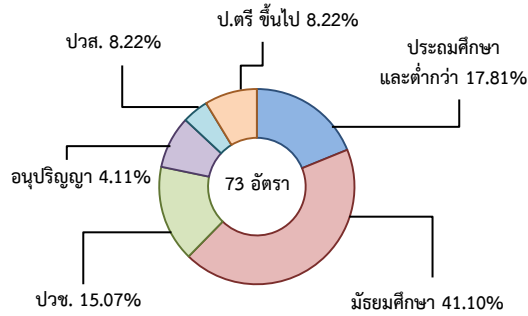


#### 4. ความต้องการแรงงานใน 10 อุตสาหกรรม

เป้าหมาย มีจำนวน 73 อัตรา

- อิเล็กทรอนิกส์อัจฉริยะ 32.88%
- การแปรรูปอาหาร 28.77%
- การท่องเที่ยวฯ 21.92%
- การบินและโลจิสติกส์ 5.48%
- การแพทย์ครบวงจร 5.48%
- การเกษตร 4.11% - ดิจิทัล 1.37%

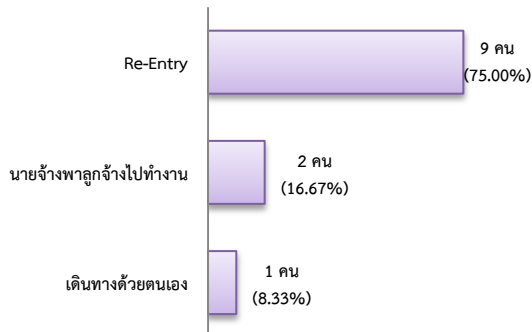
##### จำแนกตามระดับการศึกษา



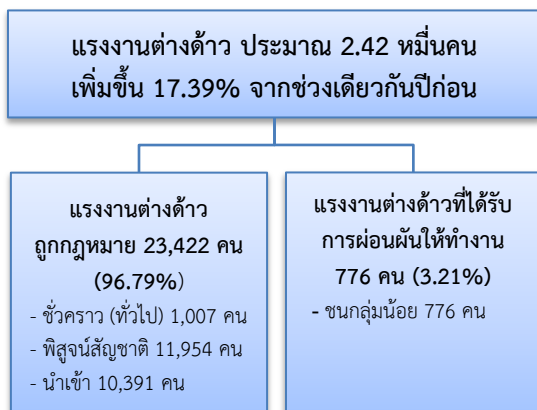
#### 5. การเดินทางไปทำงานในต่างประเทศ

จำนวน 12 คน ลดลง 29.41% จากช่วงเดียวกันปีก่อน

##### จำแนกตามประเภทการเดินทาง

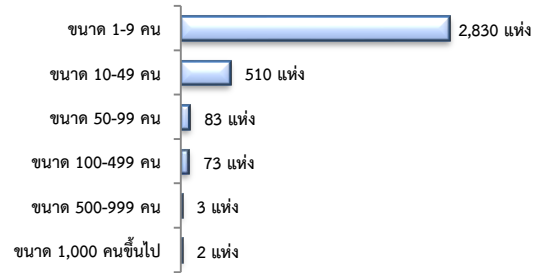


#### 6. การทำงานของคนต่างด้าว



#### 7. จำนวนสถานประกอบการและลูกจ้าง

##### สถานประกอบการ 3,501 แห่ง จำแนกตามขนาด

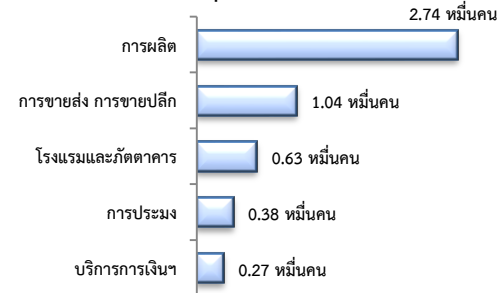


##### สถานประกอบการ ตามประเภทอุตสาหกรรม 5 อันดับแรก



##### การจ้างงาน 56,908 คน

##### ตามประเภทอุตสาหกรรม 5 อันดับแรก



ที่มา : สำนักงานสวัสดิการและคุ้มครองแรงงานจังหวัด

#### 8. สถานประกอบการในระบบประกันสังคม



##### จำนวนแรงงานต่างด้าวในระบบประกันสังคม

- สถานประกอบการ จำนวน 645 แห่ง
- ผู้ประกันตน จำนวน 15,025 คน

ที่มา : สำนักงานประกันสังคมจังหวัด