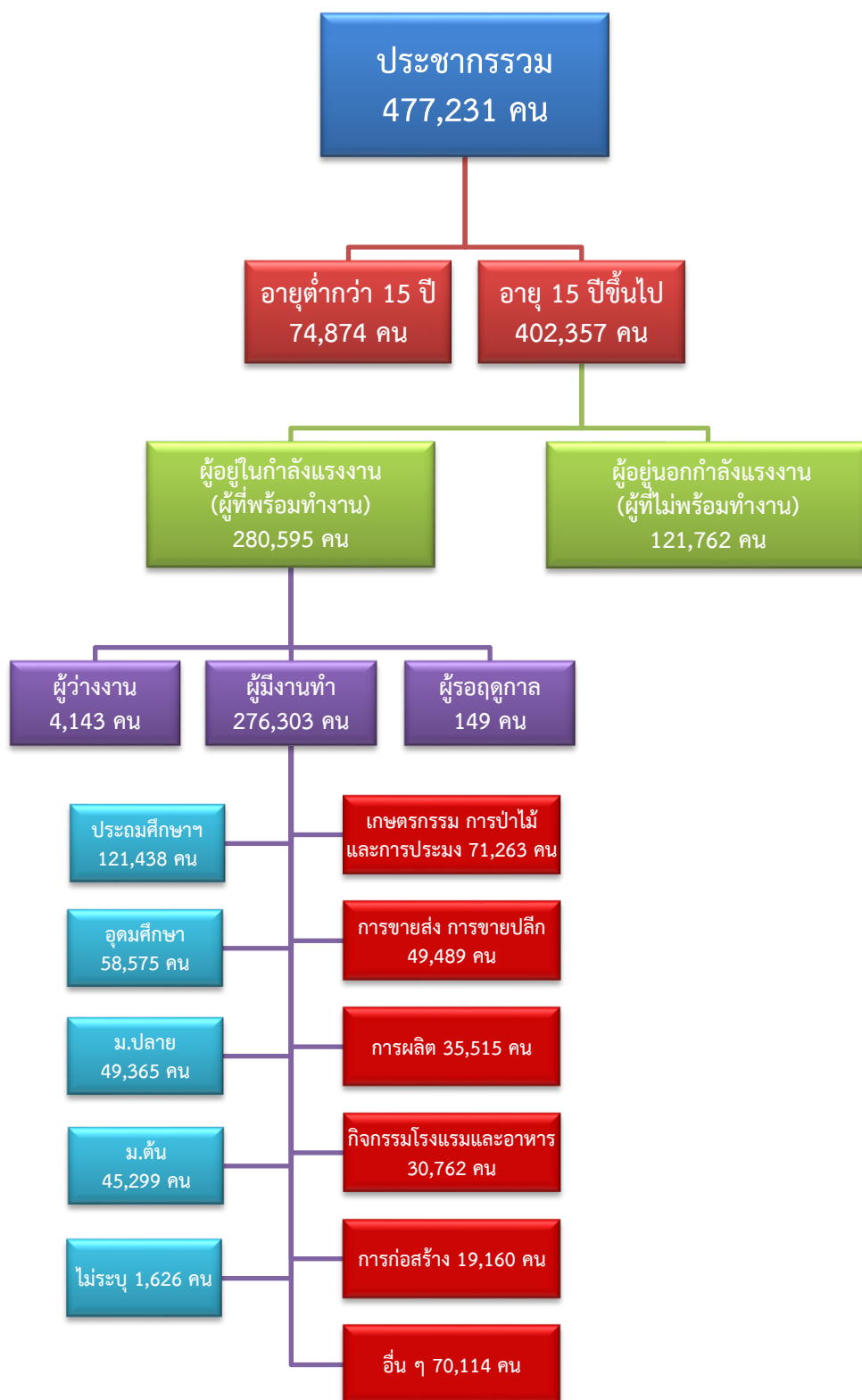


# ข้อมูลสถานการณ์ด้านแรงงาน จังหวัดเพชรบุรี เดือนสิงหาคม 2563

## 1. ข้อมูลการทำงานของประชากร ไตรมาส 2/2563



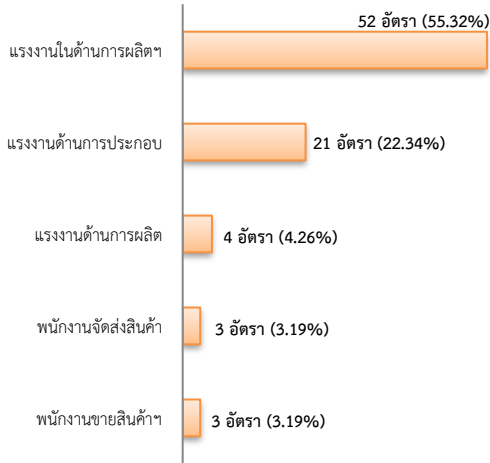
ที่มา : สำนักงานสถิติแห่งชาติ

## 2. การให้บริการจัดหางานของรัฐ

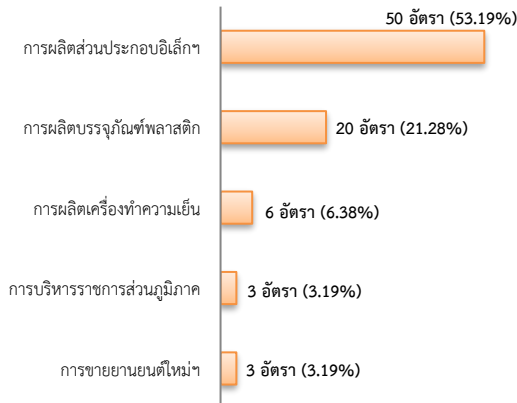
### ตำแหน่งงาน 94 อัตรา

- ลดลง 79.20% จากเดือนที่ผ่านมา
- ลดลง 50.00% จากช่วงเดียวกันปีก่อน

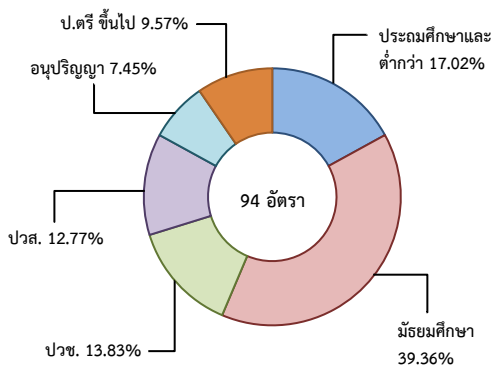
จำแนกตามประเภทอาชีพ 5 อันดับแรก



จำแนกตามประเภทอุตสาหกรรม 5 อันดับแรก



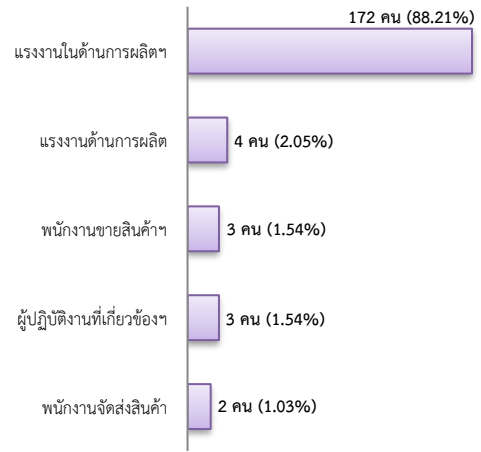
จำแนกตามระดับการศึกษา



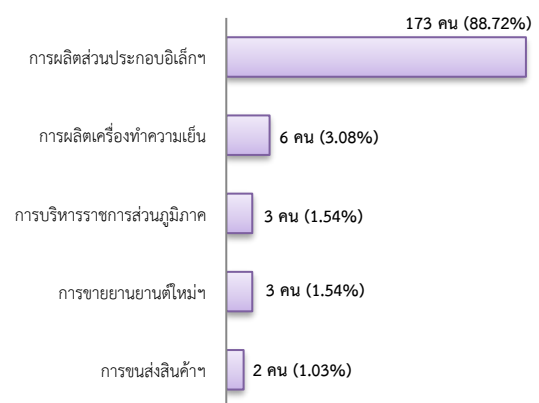
### การบรรจุงาน 195 คน

- เพิ่มขึ้น 3.72% จากเดือนที่ผ่านมา
- เพิ่มขึ้น 10.17% จากช่วงเดียวกันปีก่อน

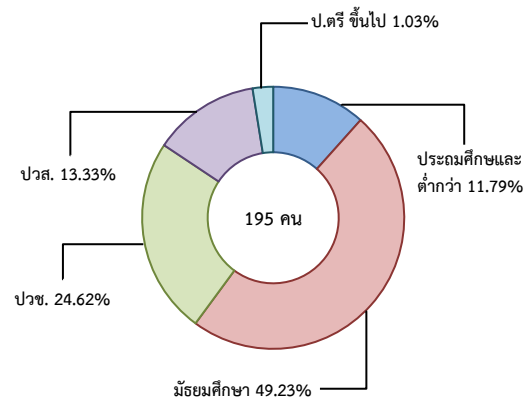
จำแนกตามประเภทอาชีพ 5 อันดับแรก



จำแนกตามประเภทอุตสาหกรรม 5 อันดับแรก



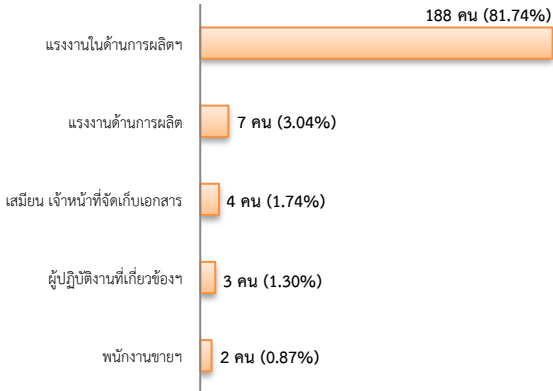
จำแนกตามระดับการศึกษา



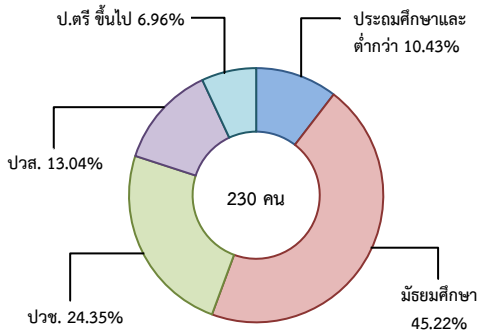
**ผู้สมัครงาน (รวมทุกการให้บริการ) 230 คน**

- ลดลง 15.13% จากเดือนที่ผ่านมา
- เพิ่มขึ้น 21.69% จากช่วงเดียวกันปีก่อน

**จำแนกตามประเภทอาชีพ 5 อันดับแรก**



**จำแนกตามระดับการศึกษา**



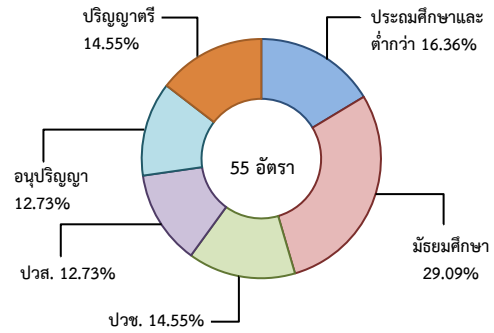
**ความต้องการแรงงานใน 10 อุตสาหกรรมเป้าหมาย มีจำนวน 55 อัตรา**

- ลดลง 12.70% จากเดือนที่ผ่านมา
- เพิ่มขึ้น 25.00% จากช่วงเดียวกันปีก่อน

**10 อุตสาหกรรมเป้าหมาย ที่มีความต้องการ**

- อิเล็กทรอนิกส์อัจฉริยะ 90.91%
- การบินและโลจิสติกส์ 3.64%
- การแปรรูปอาหาร, การเกษตรและเทคโนโลยีชีวภาพ และการท่องเที่ยวกลุ่มรายได้ดี มีจำนวนเท่ากัน 1.82%

**จำแนกตามระดับการศึกษา**

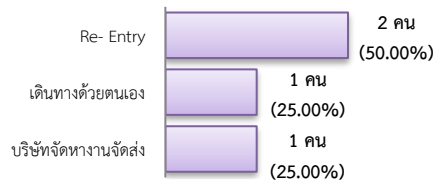


ที่มา : ระบบบริการจัดหางานในประเทศผ่านระบบอิเล็กทรอนิกส์ (e-Service) กรมการจัดหางาน

**3. การเดินทางไปทำงานในต่างประเทศ จำนวน 4 คน**

- เพิ่มขึ้น 100.00% จากเดือนที่ผ่านมา
- ลดลง 69.23% จากช่วงเดียวกันปีก่อน

**จำแนกตามประเภทการเดินทาง**



ที่มา : กองบริหารแรงงานไทยไปต่างประเทศ

**4. การทำงานของคนต่างด้าวคงเหลือ**

**จำนวน 17,448 คน**

- ลดลง 0.89% จากเดือนที่ผ่านมา
- ลดลง 18.33% จากช่วงเดียวกันปีก่อน

**จำแนกตามการอนุญาต ดังนี้**

- ชั่วคราวทั่วไป 263 คน - BOI 18 คน
- ชนกลุ่มน้อย 231 คน - พิสูจน์สัญชาติ 57 คน
- นำเข้า 11,452 คน - จำเป็นเร่งด่วน - คน
- เดินทางไป-กลับ - คน
- มติกรม.วันที่ 16 ม.ค.61 - คน
- มติกรม.วันที่ 20 ส.ค.62 5,427 คน
- กลุ่มประมงทะเล - คน

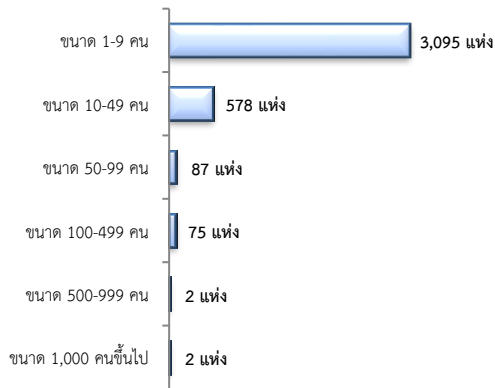
ที่มา : สำนักงานจัดหางานจังหวัด

**5. จำนวนสถานประกอบการและลูกจ้าง คงเหลือ**

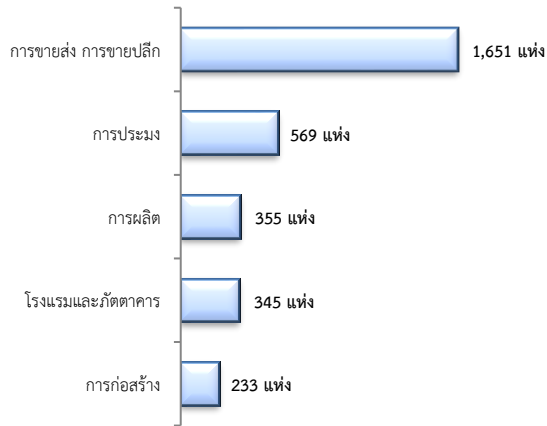
**สถานประกอบการ 3,839 แห่ง**

- เพิ่มขึ้น 0.13% จากเดือนที่ผ่านมา
- เพิ่มขึ้น 3.12% จากช่วงเดียวกันปีก่อน

### จำแนกตามขนาด



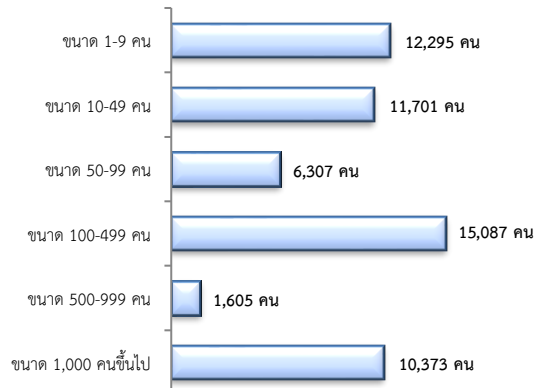
### สถานประกอบการ ตามประเภทอุตสาหกรรม 5 อันดับแรก



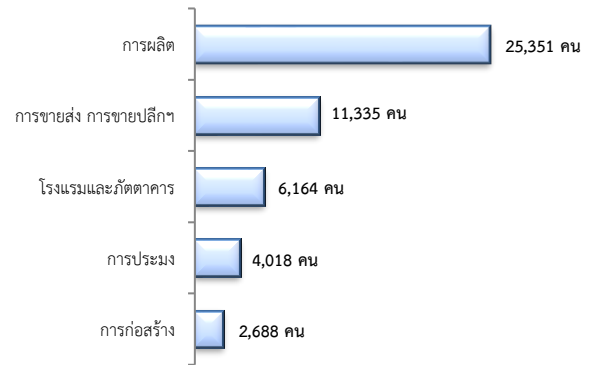
### การจ้างงาน 57,368 คน

- ลดลง 2.18% จากเดือนที่ผ่านมา
- ลดลง 3.76% จากช่วงเดียวกันปีก่อน

### จำแนกตามขนาด



### การจ้างงาน ตามประเภทอุตสาหกรรม 5 อันดับแรก



ที่มา : สำนักงานสถิติการและคุ้มครองแรงงานจังหวัด

### 6. สถานประกอบการในระบบประกันสังคมคงเหลือ

#### สถานประกอบการ 2,758 แห่ง

- เพิ่มขึ้น 0.22% จากเดือนที่ผ่านมา
- ลดลง 1.36% จากช่วงเดียวกันปีก่อน

#### ผู้ประกันตน 85,278 คน

- เพิ่มขึ้น 0.71% จากเดือนที่ผ่านมา
- ลดลง 3.38% จากช่วงเดียวกันปีก่อน

มาตรา	จากเดือนก่อน	จากช่วงเดียวกัน
ม.33 จำนวน 56,466 คน	0.60%	-8.36%
ม.39 จำนวน 8,678 คน	1.52%	9.12%
ม.40 จำนวน 20,134 คน	0.67%	7.74%

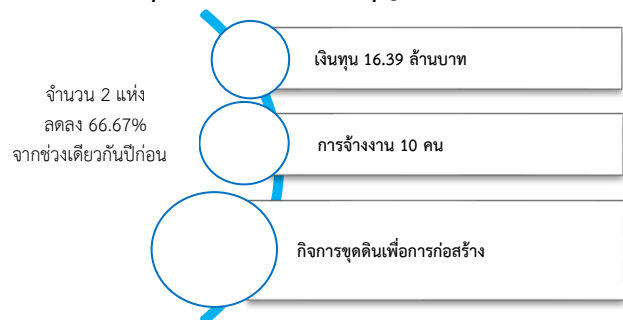
ที่มา : สำนักงานประกันสังคม

### จำนวนแรงงานต่างด้าวในระบบประกันสังคมคงเหลือ

- สถานประกอบการ จำนวน 596 แห่ง
- ผู้ประกันตน จำนวน 12,242 คน

ที่มา : สำนักงานประกันสังคมจังหวัด

### 7. โรงงานอุตสาหกรรมที่ได้รับอนุญาตให้ประกอบกิจการใหม่



ที่มา : กรมโรงงานอุตสาหกรรม