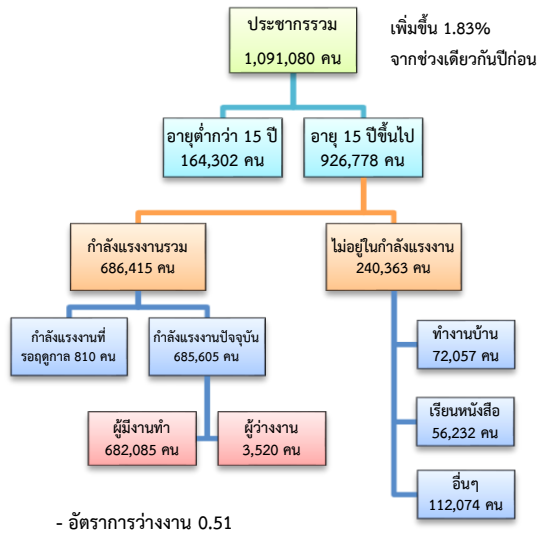


# ข้อมูลสถานการณ์ด้านแรงงาน จังหวัดนครปฐม เดือน พ.ค. 2561

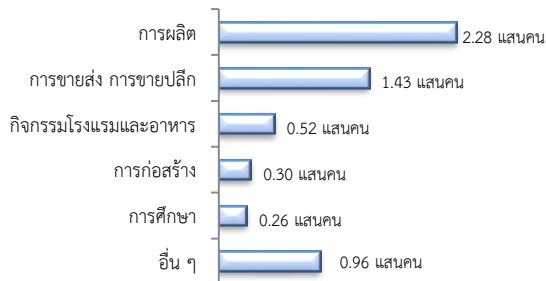
## 1. ประชากรในจังหวัดนครปฐม ไตรมาส 1/2561



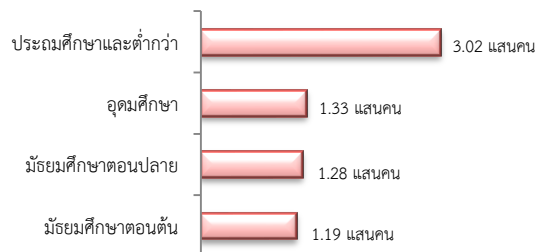
ผู้มีงานทำ 6.82 แสนคน เพิ่มขึ้น 4.77% จากปี 2560

- ในภาคเกษตร 1.07 แสนคน (15.71%)
- นอกภาคเกษตร 5.75 แสนคน (84.29%)

### ผู้มีงานทำ จำแนกตามอุตสาหกรรม

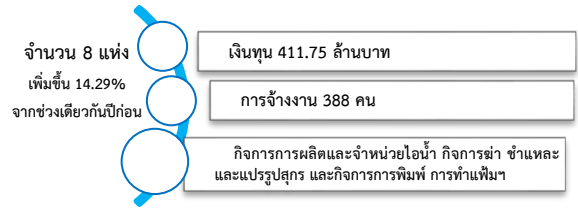


### ผู้มีงานทำ จำแนกตามระดับการศึกษา



ที่มา : สำนักงานสถิติแห่งชาติ

## 2. โรงงานอุตสาหกรรมที่ได้รับอนุญาตให้ประกอบกิจการใหม่



ที่มา : กรมโรงงานอุตสาหกรรมจังหวัด

## 3. การให้บริการจัดหางานของรัฐ

- ตำแหน่งงาน 601 อัตรา ลดลง 14.27% จากช่วงเดียวกันปีก่อน

### จำแนกตามประเภทอุตสาหกรรม 5 อันดับแรก



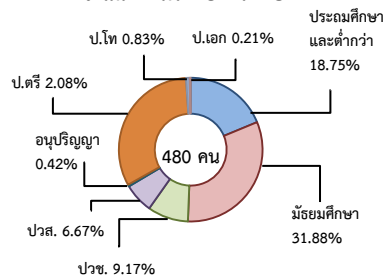
- การบรรจุงาน 531 คน ลดลง 5.35% จากช่วงเดียวกันปีก่อน

### จำแนกตามประเภทอุตสาหกรรม 5 อันดับแรก



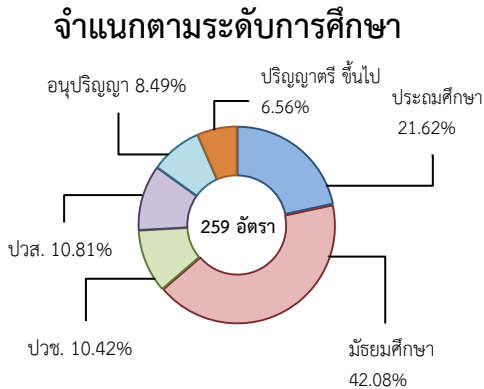
- ผู้สมัครงาน (รวมทุกการให้บริการ) 531 คน ลดลง 5.35% จากช่วงเดียวกันปีก่อน

### จำแนกตามระดับการศึกษา



#### 4. ความต้องการแรงงานใน 10 อุตสาหกรรมเป้าหมาย มีจำนวน 259 อัตรา

- แปรรูปอาหาร 77.99% - การบินและโลจิสติกส์ 8.49%
- ยานยนต์สมัยใหม่ 7.34% - ดิจิทัล 3.86%
- การท่องเที่ยวกลุ่มรายได้ดี 2.32%



#### 5. การเดินทางไปทำงานในต่างประเทศ

จำนวน 34 คน ลดลง 17.07% จากช่วงเดียวกันปีก่อน

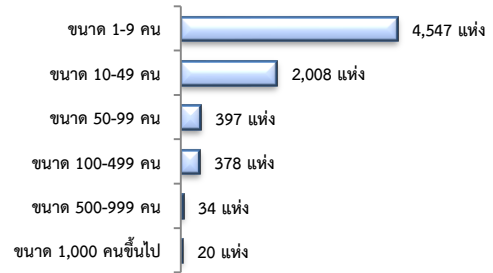


#### 6. การทำงานของคนต่างด้าว

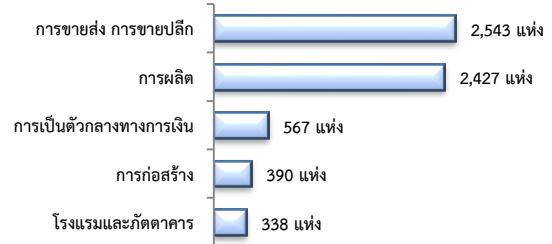


#### 7. การจ้างงานในระบบสวัสดิการและคุ้มครองแรงงาน

**สถานประกอบการ 7,384 แห่ง จำแนกตามขนาด**



**สถานประกอบการ ตามประเภทอุตสาหกรรม 5 อันดับแรก**



**การจ้างงาน ตามประเภทอุตสาหกรรม 5 อันดับแรก**



ที่มา : สำนักงานสวัสดิการและคุ้มครองแรงงานจังหวัด

#### 8. สถานประกอบการในระบบประกันสังคม



**จำนวนแรงงานต่างด้าวในระบบประกันสังคม**

- สถานประกอบการ จำนวน 1,809 แห่ง
- ผู้ประกันตน จำนวน 44,839 คน

ที่มา : สำนักงานประกันสังคมจังหวัด