

ข้อมูลสถานการณ์ด้านแรงงาน ภาคตะวันตก เดือน ก.ย. 2561

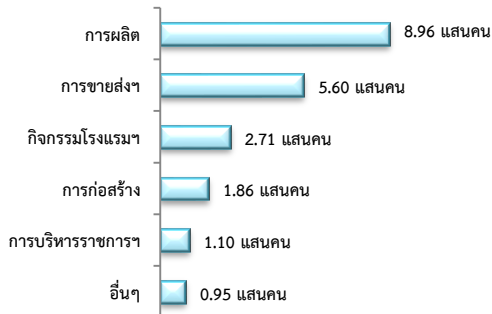
1. ประชากรในภาคตะวันตก ไตรมาส 2/2561



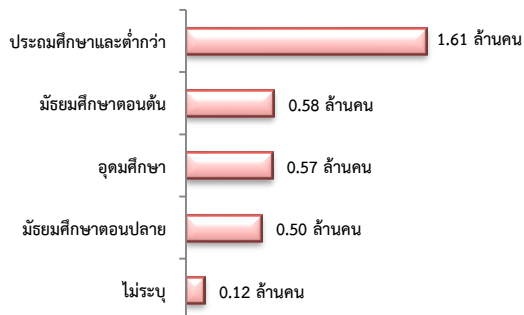
ผู้มีงานทำ 3.38 ล้านคน ลดลง 0.14% จากปี 2560

- ในภาคเกษตร 8.65 แสนคน (25.62%)
- นอกภาคเกษตร 2.51 ล้านคน (74.38%)

ผู้มีงานทำ จำแนกตามอุตสาหกรรม

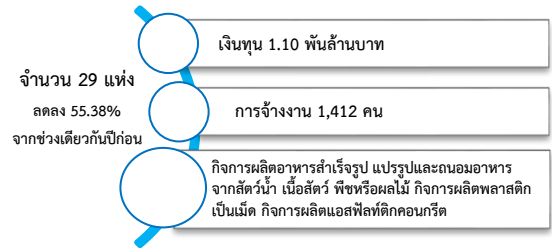


ผู้มีงานทำ จำแนกตามระดับการศึกษา



ที่มา : สำนักงานสถิติแห่งชาติ

2. โรงงานอุตสาหกรรมที่ได้รับอนุญาตให้ประกอบกิจการใหม่

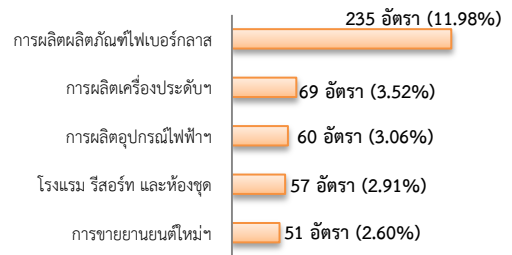


ที่มา : กรมโรงงานอุตสาหกรรม

3. การให้บริการจัดหางานของรัฐ

- ตำแหน่งงาน 1,962 อัตรา ลดลง 28.47% จากช่วงเดียวกันปีก่อน

จำแนกตามประเภทอุตสาหกรรม 5 อันดับแรก



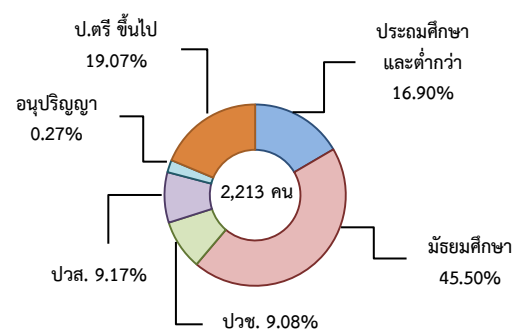
- การบรรจุงาน 1,895 คน ลดลง 25.10% จากช่วงเดียวกันปีก่อน

จำแนกตามประเภทอุตสาหกรรม 5 อันดับแรก



- ผู้สมัครงาน (รวมทุกการให้บริการ) 2,213 คน ลดลง 22.89% จากช่วงเดียวกันปีก่อน

จำแนกตามระดับการศึกษา

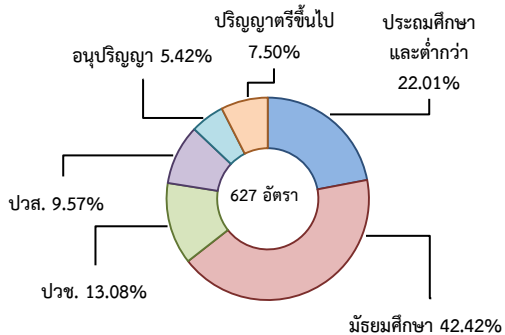


4. ความต้องการแรงงานใน 10 อุตสาหกรรม

เป้าหมาย มีจำนวน 627 อัตรา

- การแปรรูปอาหาร 52.31%
- การท่องเที่ยว 21.21%
- การบินและโลจิสติกส์ 5.58%
- การแพทย์ครบวงจร 5.42%
- อิเล็กทรอนิกส์อัจฉริยะ 4.94%
- การเกษตรฯ 4.15%
- ยานยนต์สมัยใหม่ 3.83%
- ดิจิทัล 2.55%

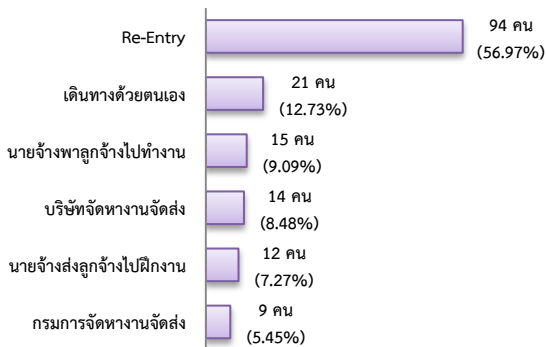
จำแนกตามระดับการศึกษา



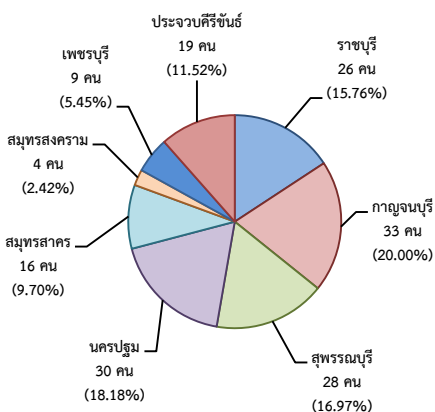
5. การเดินทางไปทำงานในต่างประเทศ

มีจำนวน 165 คน เพิ่มขึ้น 7.14% จากช่วงเดียวกันปีก่อน

จำแนกตามประเภทการเดินทาง

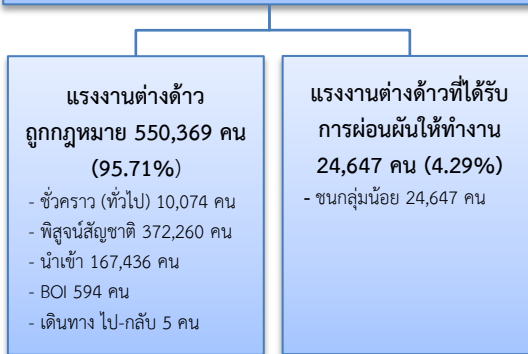


จำแนกตามภูมิภาค



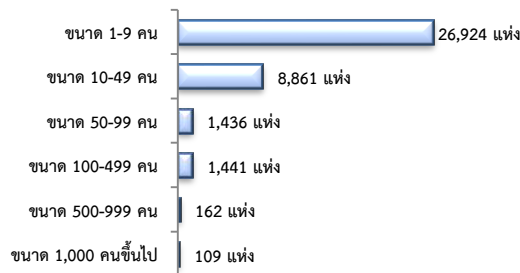
6. การทำงานของคนต่างด้าว

แรงงานต่างด้าว ประมาณ 5.75 แสนคน เพิ่มขึ้น 2.47% จากช่วงเดียวกันปีก่อน

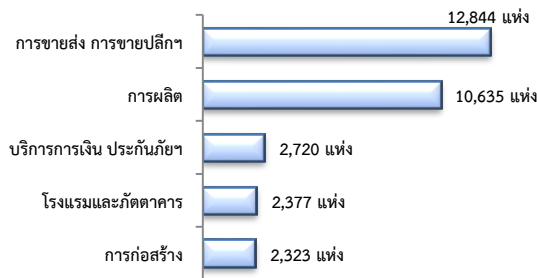


7. จำนวนสถานประกอบการและลูกจ้าง

สถานประกอบการ 38,933 แห่ง จำแนกตามขนาด



สถานประกอบการ ตามประเภทอุตสาหกรรม 5 อันดับแรก



การจ้างงาน 1.04 ล้านคน ตามประเภทอุตสาหกรรม 5 อันดับแรก



ที่มา : สำนักงานสวัสดิการและคุ้มครองแรงงานจังหวัด

8. สถานประกอบการในระบบประกันสังคม

สถานประกอบการ
39,541 แห่ง

เพิ่มขึ้น 12.45%
จากช่วงเดียวกันปีก่อน

ผู้ประกันตน
1.47 ล้านคน

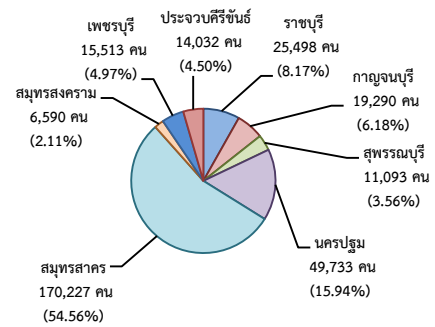
- ม.33 จำนวน 1.11 ล้านคน
- ม.39 จำนวน 1.26 แสนคน
- ม.40 จำนวน 2.31 แสนคน

เพิ่มขึ้น 16.44%
จากช่วงเดียวกันปีก่อน

จำนวนแรงงานต่างด้าวในระบบประกันสังคม

- สถานประกอบการ จำนวน 11,686 แห่ง
- ผู้ประกันตน จำนวน 311,976 คน

ผู้ประกันตน จำแนกตามจังหวัด



ที่มา : สำนักงานประกันสังคมจังหวัด