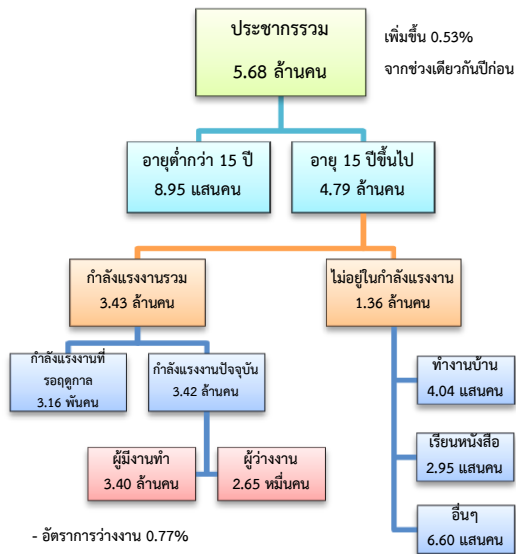


ข้อมูลสถานการณ์ด้านแรงงาน ภาคตะวันตก เดือน พ.ย. 2561

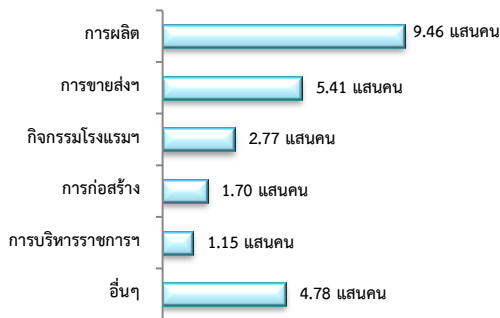
1. ประชากรในภาคตะวันตก ไตรมาส 3/2561



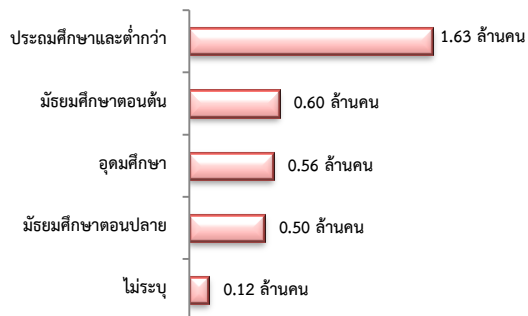
ผู้มีงานทำ 3.40 ล้านคน เพิ่มขึ้น 0.55% จากปี 2560

- ในภาคเกษตร 8.71 แสนคน (25.63%)
- นอกภาคเกษตร 2.53 ล้านคน (74.37%)

ผู้มีงานทำ จำแนกตามอุตสาหกรรม

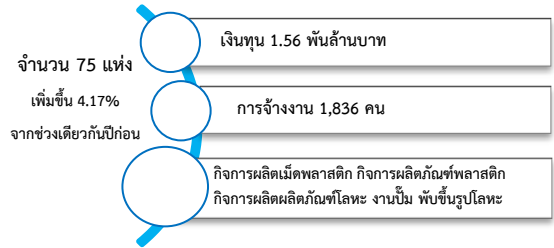


ผู้มีงานทำ จำแนกตามระดับการศึกษา



ที่มา : สำนักงานสถิติแห่งชาติ

2. โรงงานอุตสาหกรรมที่ได้รับอนุญาตให้ประกอบกิจการใหม่

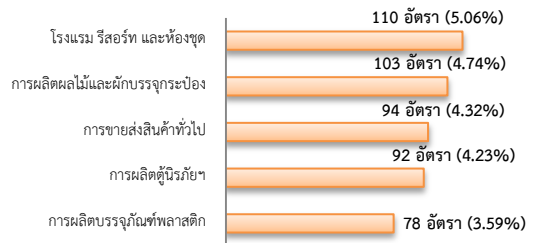


ที่มา : กรมโรงงานอุตสาหกรรม

3. การให้บริการจัดหางานของรัฐ

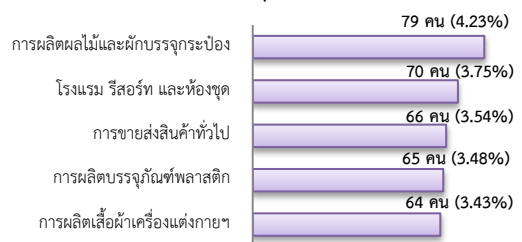
- ตำแหน่งงาน 2,175 อัตรา ลดลง 24.37% จากช่วงเดียวกันปีก่อน

จำแนกตามประเภทอุตสาหกรรม 5 อันดับแรก



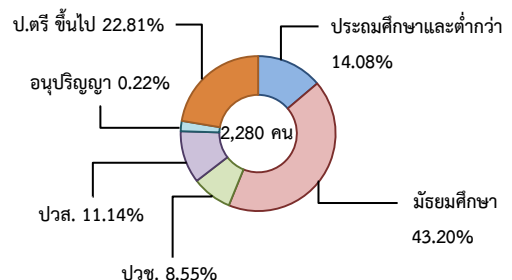
- การบรรจุงาน 1,867 คน ลดลง 11.01% จากช่วงเดียวกันปีก่อน

จำแนกตามประเภทอุตสาหกรรม 5 อันดับแรก



- ผู้สมัครงาน (รวมทุกการให้บริการ) 2,280 คน เพิ่มขึ้น 1.38% จากช่วงเดียวกันปีก่อน

จำแนกตามระดับการศึกษา

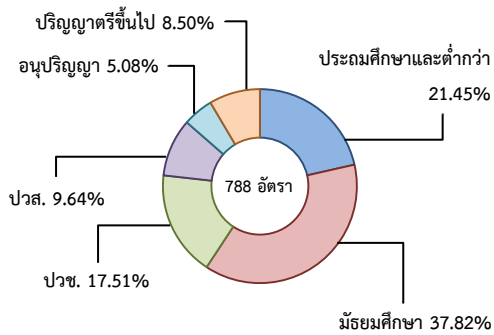


4. ความต้องการแรงงานใน 10 อุตสาหกรรมเป้าหมาย

มีจำนวน 788 อัตรา

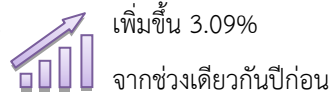
- การแปรรูปอาหาร 60.66%
- การท่องเที่ยว 21.32%
- ยานยนต์สมัยใหม่ 4.95%
- อิเล็กทรอนิกส์ 3.68%
- การเกษตรฯ 3.05%
- การแพทย์ครบวงจร 2.79%
- การบินและโลจิสติกส์ 2.66%
- ดิจิทัล 0.89%

จำแนกตามระดับการศึกษา

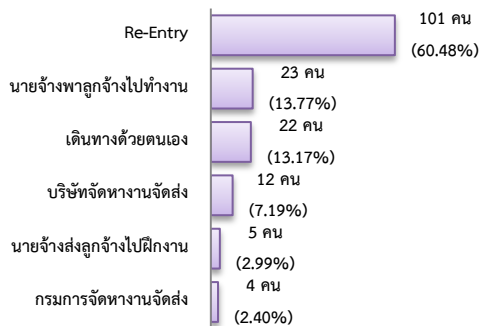


5. การเดินทางไปทำงานในต่างประเทศ

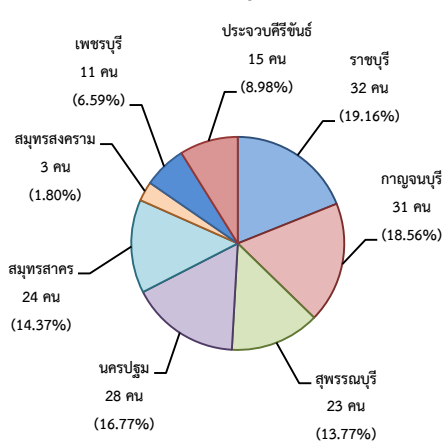
มีจำนวน 167 คน



จำแนกตามประเภทการเดินทาง

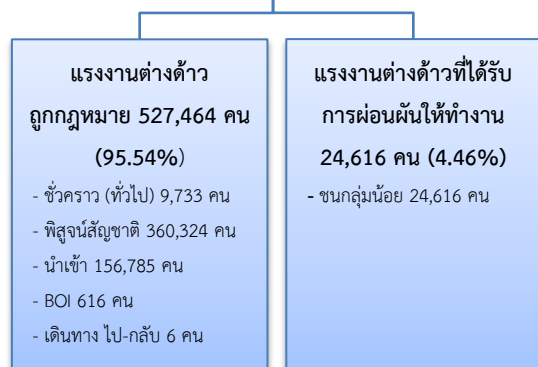


จำแนกตามภูมิภาค



6. การทำงานของคนต่างด้าว

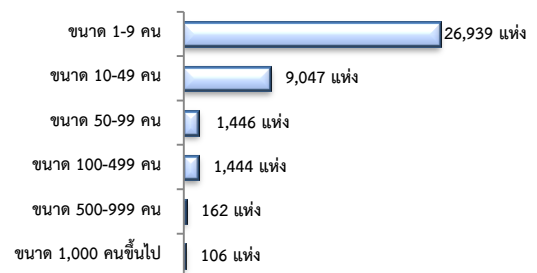
แรงงานต่างด้าว ประมาณ 5.52 แสนคน
ลดลง 7.57% จากช่วงเดียวกันปีก่อน



7. จำนวนสถานประกอบการและลูกจ้าง

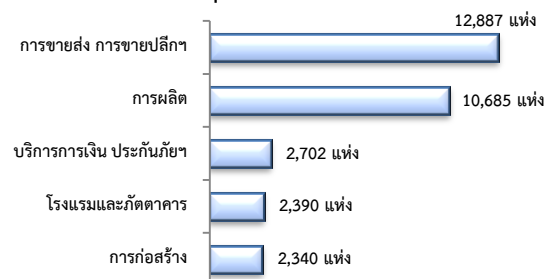
สถานประกอบการ 39,144 แห่ง

จำแนกตามขนาด



สถานประกอบการ

ตามประเภทอุตสาหกรรม 5 อันดับแรก



การจ้างงาน 1.04 ล้านคน

ตามประเภทอุตสาหกรรม 5 อันดับแรก



ที่มา : สำนักงานสถิติการและคุ้มครองแรงงานจังหวัด

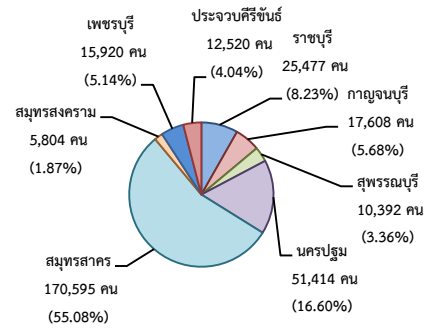
8. สถานประกอบการในระบบประกันสังคม



จำนวนแรงงานต่างด้าวในระบบประกันสังคม

- สถานประกอบการ จำนวน 11,949 แห่ง
- ผู้ประกันตน จำนวน 309,730 คน

ผู้ประกันตน จำแนกตามจังหวัด



ที่มา : สำนักงานประกันสังคมจังหวัด