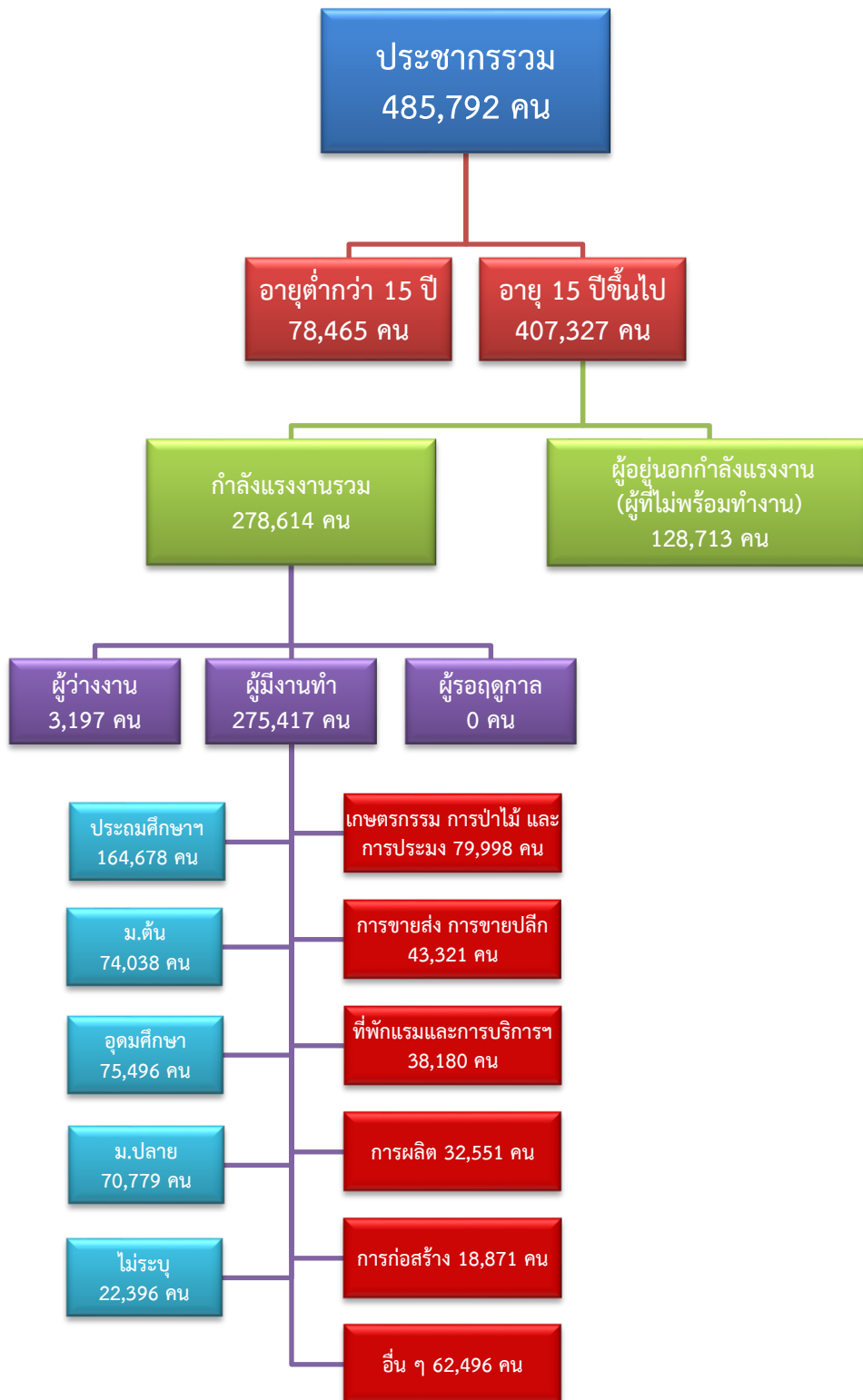


ข้อมูลสถานการณ์ด้านแรงงาน จังหวัดประจวบคีรีขันธ์ เดือนกรกฎาคม 2567

1. ข้อมูลการทำงานของประชากร ไตรมาส 2/2567



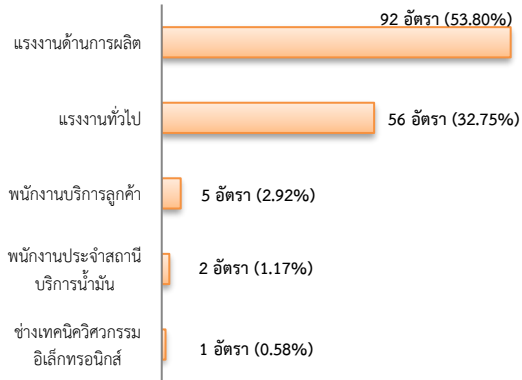
ที่มา : สำนักงานสถิติแห่งชาติ

2. การให้บริการจัดหางานของรัฐ

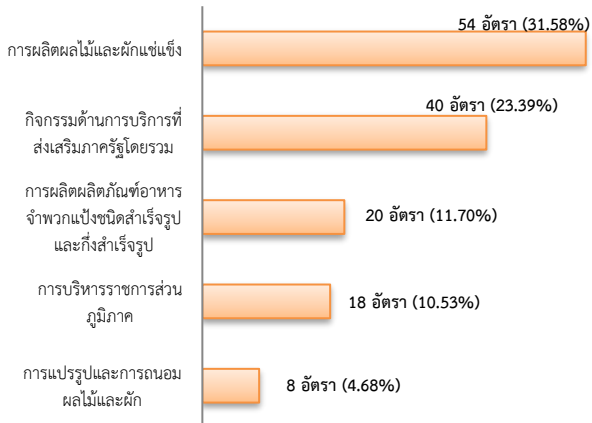
ตำแหน่งงาน 171 อัตรา

- เพิ่มขึ้น 66.02% จากเดือนที่ผ่านมา
- ลดลง 14.93% จากช่วงเดียวกันของปีก่อน

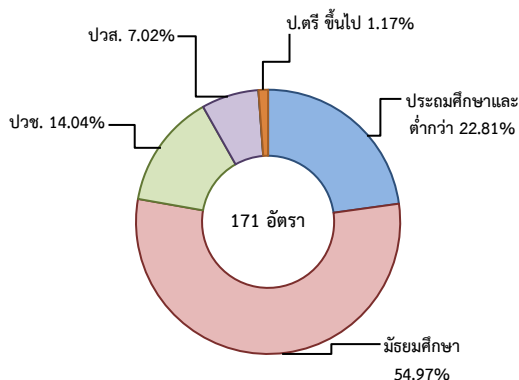
จำแนกตามประเภทอาชีพ 5 อันดับแรก



จำแนกตามประเภทอุตสาหกรรม 5 อันดับแรก



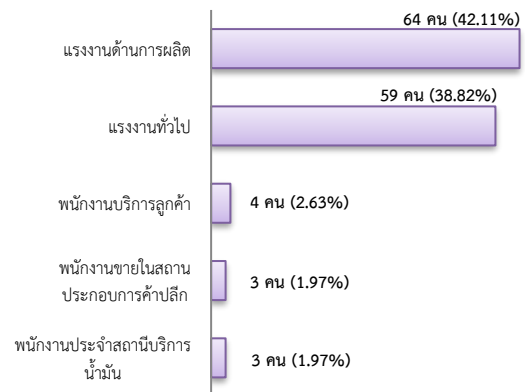
จำแนกตามระดับการศึกษา



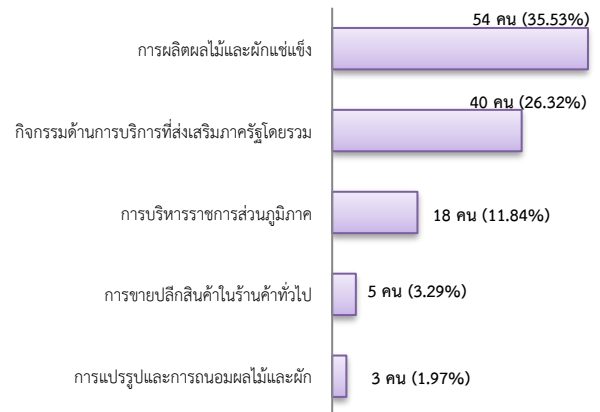
การบรรจุงาน 152 คน

- เพิ่มขึ้น 52.00% จากเดือนที่ผ่านมา
- เพิ่มขึ้น 87.65% จากช่วงเดียวกันของปีก่อน

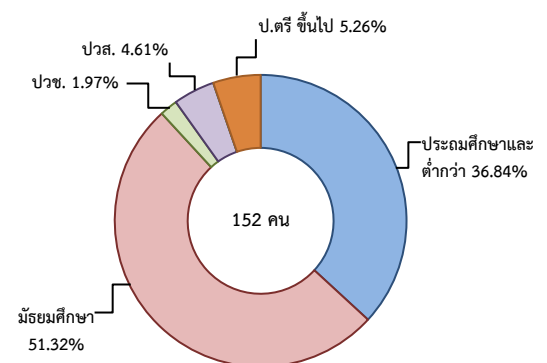
จำแนกตามประเภทอาชีพ 5 อันดับแรก



จำแนกตามประเภทอุตสาหกรรม 5 อันดับแรก



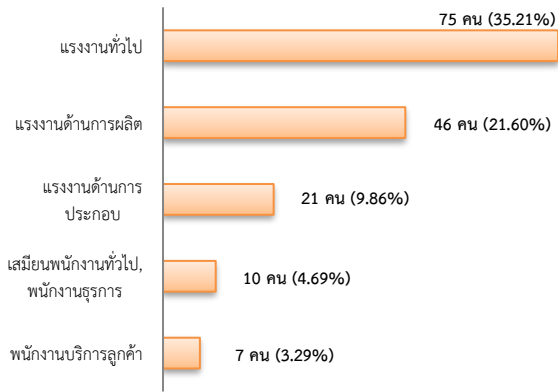
จำแนกตามระดับการศึกษา



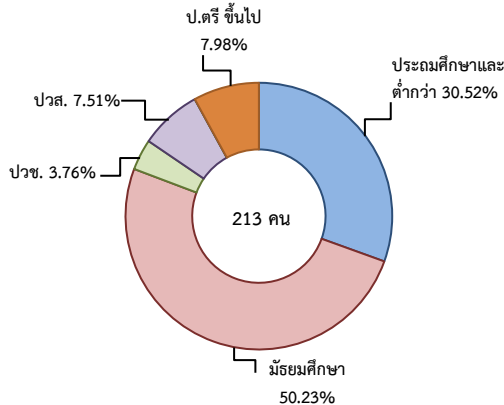
ผู้สมัครงาน (รวมทุกการให้บริการ) 213 คน

- เพิ่มขึ้น 39.22% จากเดือนที่ผ่านมา
- เพิ่มขึ้น 51.06% จากช่วงเดียวกันของปีก่อน

จำแนกตามประเภทอาชีพ 5 อันดับแรก



จำแนกตามระดับการศึกษา

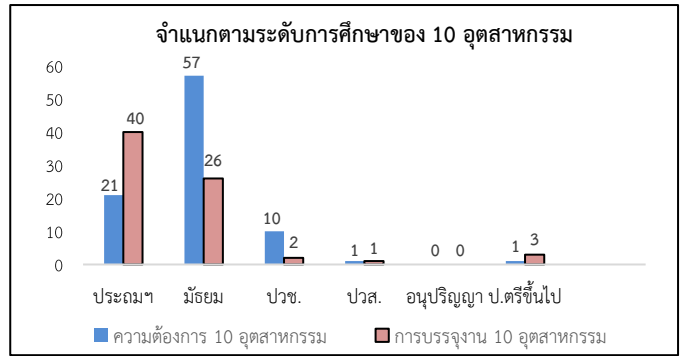


ความต้องการแรงงานใน 10 อุตสาหกรรมเป้าหมาย มีจำนวน 90 อัตรา

- เพิ่มขึ้น 47.54% จากเดือนที่ผ่านมา
- ลดลง 23.73% จากช่วงเดียวกันของปีก่อน

10 อุตสาหกรรมเป้าหมาย ความต้องการแรงงาน เปรียบเทียบกับการบรรจุนาน

10 อุตสาหกรรมเป้าหมาย	ความต้องการ การแรงงาน	การบรรจุนาน
- ยานยนต์สมัยใหม่	0.00	0.00
- อิเล็กทรอนิกส์อัจฉริยะ	1.11	1.39
- การท่องเที่ยวกลุ่มรายได้ดี	2.22	4.17
- การเกษตรและเทคโนโลยีชีวภาพ	0.00	0.00
- การแปรรูปอาหาร	94.44	86.11
- หุ่นยนต์เพื่อการอุตสาหกรรม	0.00	0.00
- การบินและโลจิสติกส์	0.00	2.78
- เชื้อเพลิงชีวภาพและเคมีชีวภาพ	0.00	1.39
- ดิจิทัล	0.00	0.00
- การแพทย์ครบวงจร	2.22	4.17
รวม	100.00	100.00



ที่มา : ระบบให้บริการประชาชน (e-service.doe.go.th) ผ่านระบบ Single Sign On ของกรมการจัดหางาน

3. การเดินทางไปทำงานในต่างประเทศ จำนวน 17 คน

- ลดลง 34.62% จากเดือนที่ผ่านมา
- ลดลง 22.73% จากช่วงเดียวกันของปีก่อน

จำแนกตามประเภทการเดินทาง	จำนวน	ร้อยละ
- เดินทางด้วยตนเอง	0	0.00
- กรมการจัดหางานจัดส่ง	0	0.00
- นายจ้างพาลูกจ้างไปทำงาน	0	0.00
- นายจ้างส่งลูกจ้างไปฝึกงาน	0	0.00
- บริษัทจัดหางานจัดส่ง	7	41.18
- จัดหางานปกติ (บจง.)	1	14.29
- จัดหางานเพื่อไปทำงานประจำเรือ (บจร.)	6	85.71
- RE-ENTRY	10	58.82
- RE-ENTRY	4	40.00
- VISA Re-Entry	6	60.00
รวม	17	100.00

ที่มา : กองบริหารแรงงานไทยไปต่างประเทศ

4. การทำงานของคนต่างด้าวคงเหลือ

จำนวน 33,876 คน

- ลดลง 0.39% จากเดือนที่ผ่านมา
- เพิ่มขึ้น 11.92% จากช่วงเดียวกันของปีก่อน

จำแนกตามการอนุญาต ดังนี้

- ทั่วไป 809 คน
- นำเข้าตาม MOU 1,874 คน
- ส่งเสริมการลงทุน (BOI) 27 คน
- ชนกลุ่มน้อย 260 คน
- มติครม.วันที่ 7 ก.พ. 2566 22,657 คน
- มติครม.วันที่ 3 ต.ค. 2566 8,249 คน

ที่มา : สำนักบริหารแรงงานต่างด้าว

5. จำนวนสถานประกอบการและลูกจ้างคงเหลือ

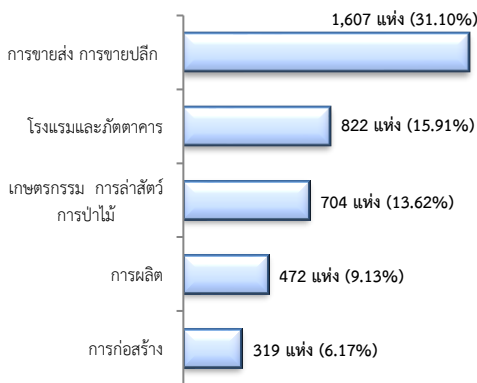
สถานประกอบการ 5,167 แห่ง

- เพิ่มขึ้น 0.12% จากเดือนที่ผ่านมา
- เพิ่มขึ้น 5.64% จากช่วงเดียวกันของปีก่อน

จำแนกตามขนาด



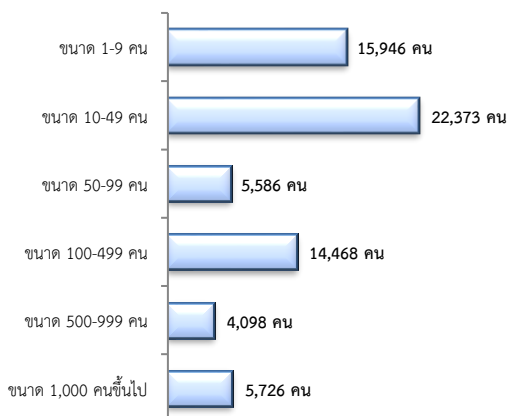
สถานประกอบการตามประเภทอุตสาหกรรม 5 อันดับแรก



จำนวนลูกจ้าง 68,197 คน

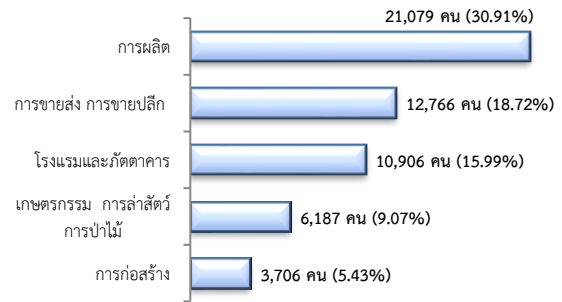
- ลดลง 0.35% จากเดือนที่ผ่านมา
- เพิ่มขึ้น 5.24% จากช่วงเดียวกันของปีก่อน

จำแนกตามขนาด



จำนวนลูกจ้าง

ตามประเภทอุตสาหกรรม 5 อันดับแรก



ที่มา : สำนักงานสวัสดิการและคุ้มครองแรงงานจังหวัด

6. สถานประกอบการในระบบประกันสังคมคงเหลือ

สถานประกอบการ 3,914 แห่ง

- เพิ่มขึ้น 0.69% จากเดือนที่ผ่านมา
- เพิ่มขึ้น 4.12% จากช่วงเดียวกันของปีก่อน

ผู้ประกันตน 234,293 คน

- ลดลง 0.38% จากเดือนที่ผ่านมา
- เพิ่มขึ้น 0.21% จากช่วงเดียวกันของปีก่อน

มาตรา	มิ.ย.	ก.ค.	ก.ค.	ช่วงเดียวกัน เดือนก่อน	ช่วงเดียวกัน ปีก่อน
	67	66	67		
ม.33 (คน)	62,169	60,334	61,281	-1.43	1.57
ม.39 (คน)	9,727	10,798	9,632	-0.98	-10.80
ม.40 (คน)	163,283	162,674	163,380	0.06	0.43

ที่มา : กองวิจัยและพัฒนา สำนักงานประกันสังคม (www.sso.go.th)

จำนวนแรงงานต่างด้าวในระบบประกันสังคมคงเหลือ

- สถานประกอบการ จำนวน 830 แห่ง
- ผู้ประกันตน จำนวน 10,272 คน

ที่มา : สำนักงานประกันสังคมจังหวัด

7. โรงงานอุตสาหกรรมที่ได้รับอนุญาตให้ประกอบกิจการใหม่

ไม่มีจำนวนโรงงานที่ได้รับอนุญาตให้ประกอบกิจการใหม่



ที่มา : กรมโรงงานอุตสาหกรรม